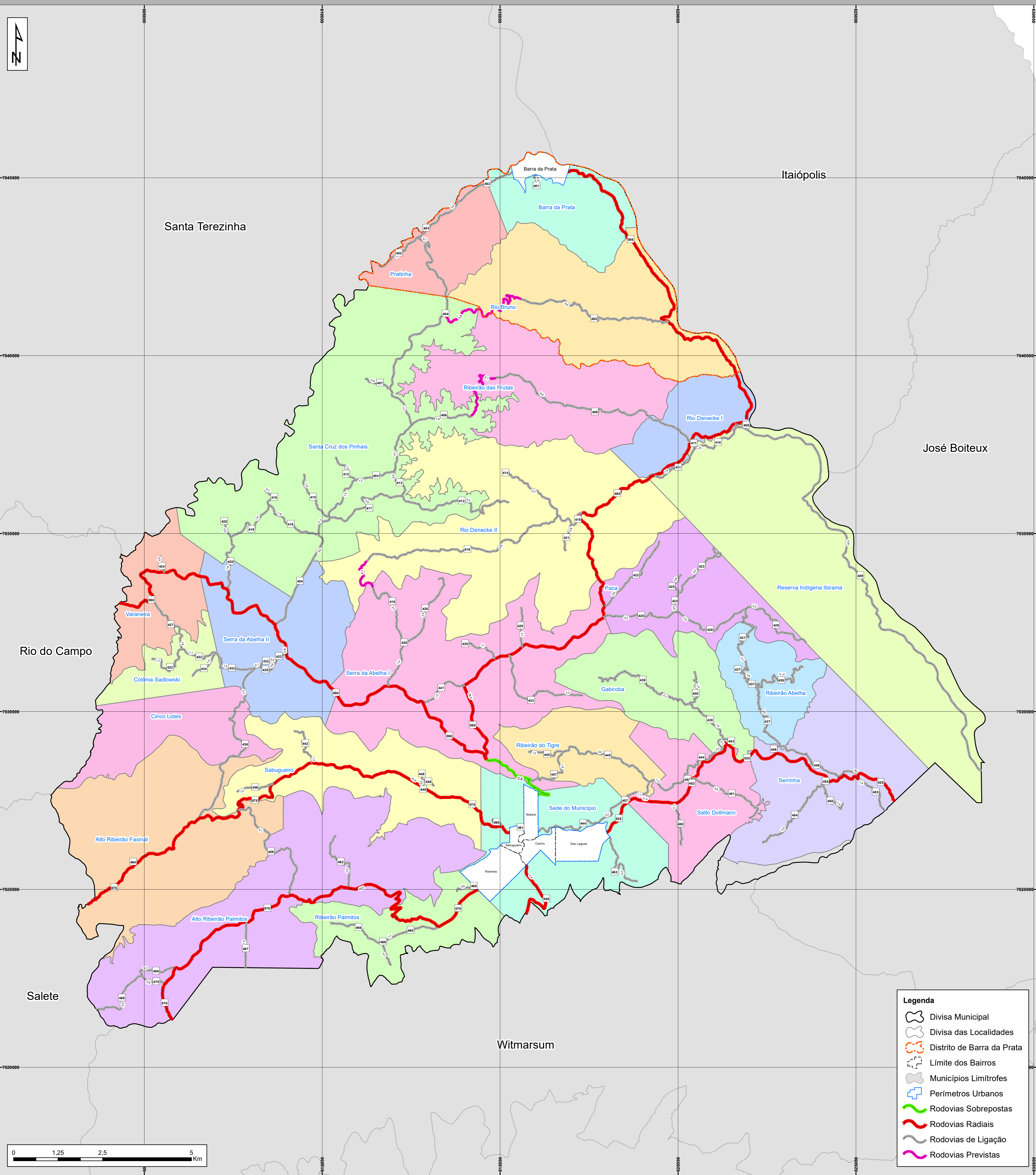


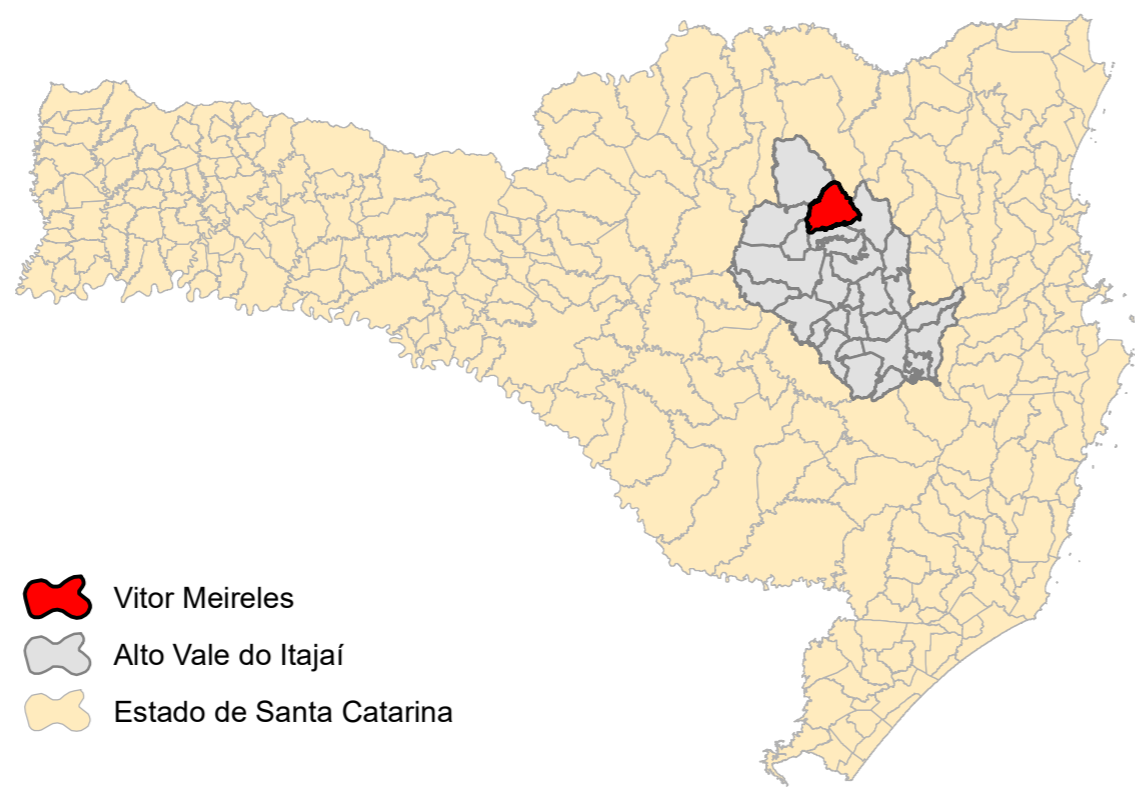
MAPA POLÍTICO MUNICIPAL



Legenda

- Divisa Municipal
- Divisa das Localidades
- Distrito de Barra da Prata
- Limite dos Bairros
- Municípios Limitrofes
- Perímetros Urbanos
- Rodovias Sobrepostas
- Rodovias Radiais
- Rodovias de Ligação
- Rodovias Previstas

Mapa de Localização



- Vitor Meireles
- Alto Vale do Itajaí
- Estado de Santa Catarina

Sistema Rodoviário	
Tipo	Extensão (Km)
Rodovias Radiais	88,62 Km
Rodovias de Ligação	188,66 Km
Total	277,28 Km
Rodovias Sobrepostas	*2,56 Km
Rodovias Previstas	7,26 Km
Informações Complementares	
Limites	Área (Km ²)
Do Município (IBGE 2020)	370,414 Km ²
Do Perímetro Urbano da Sede	4,214 Km ²
Do Perímetro Urbano da Barra da Prata	0,966 Km ²

