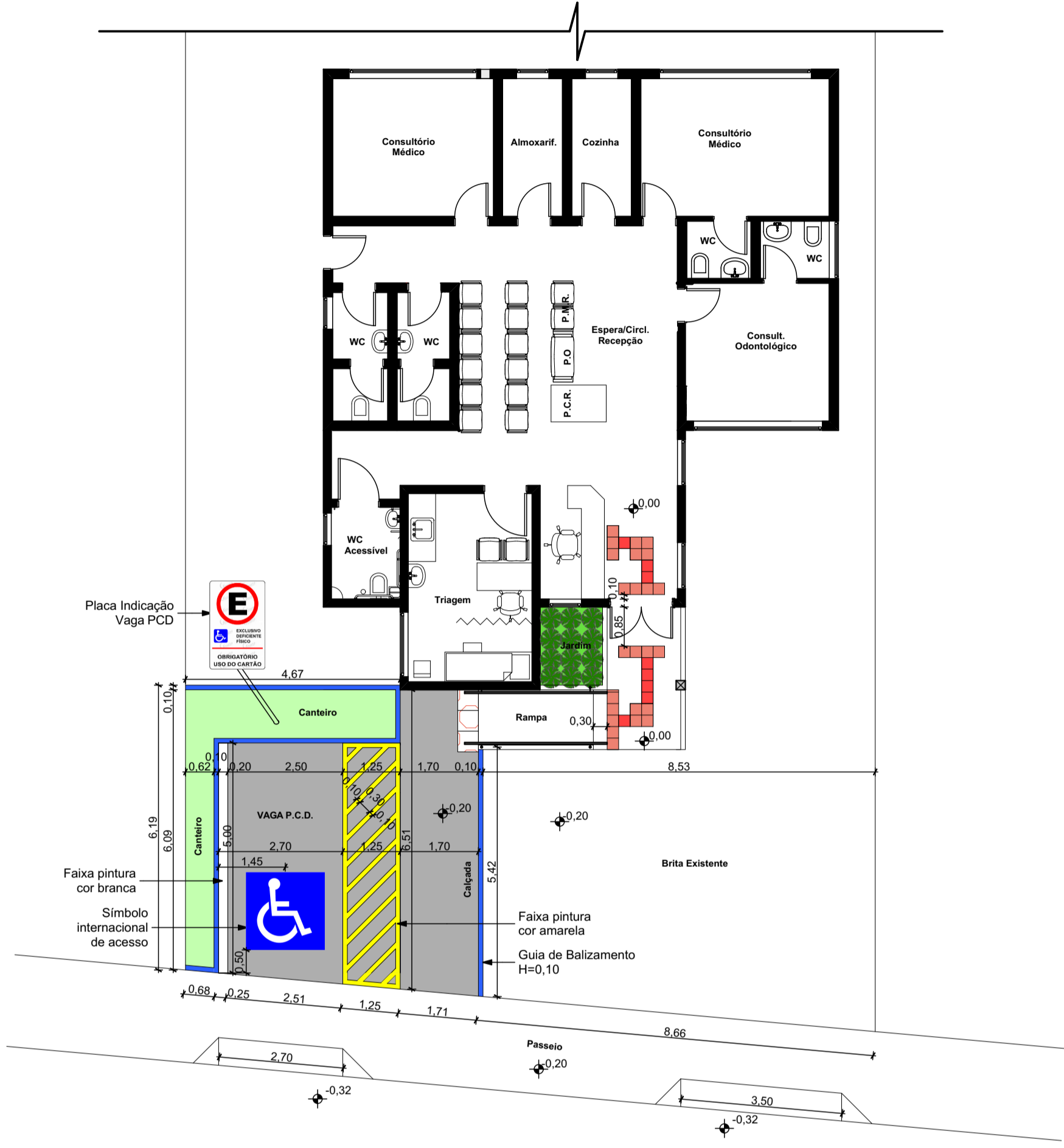
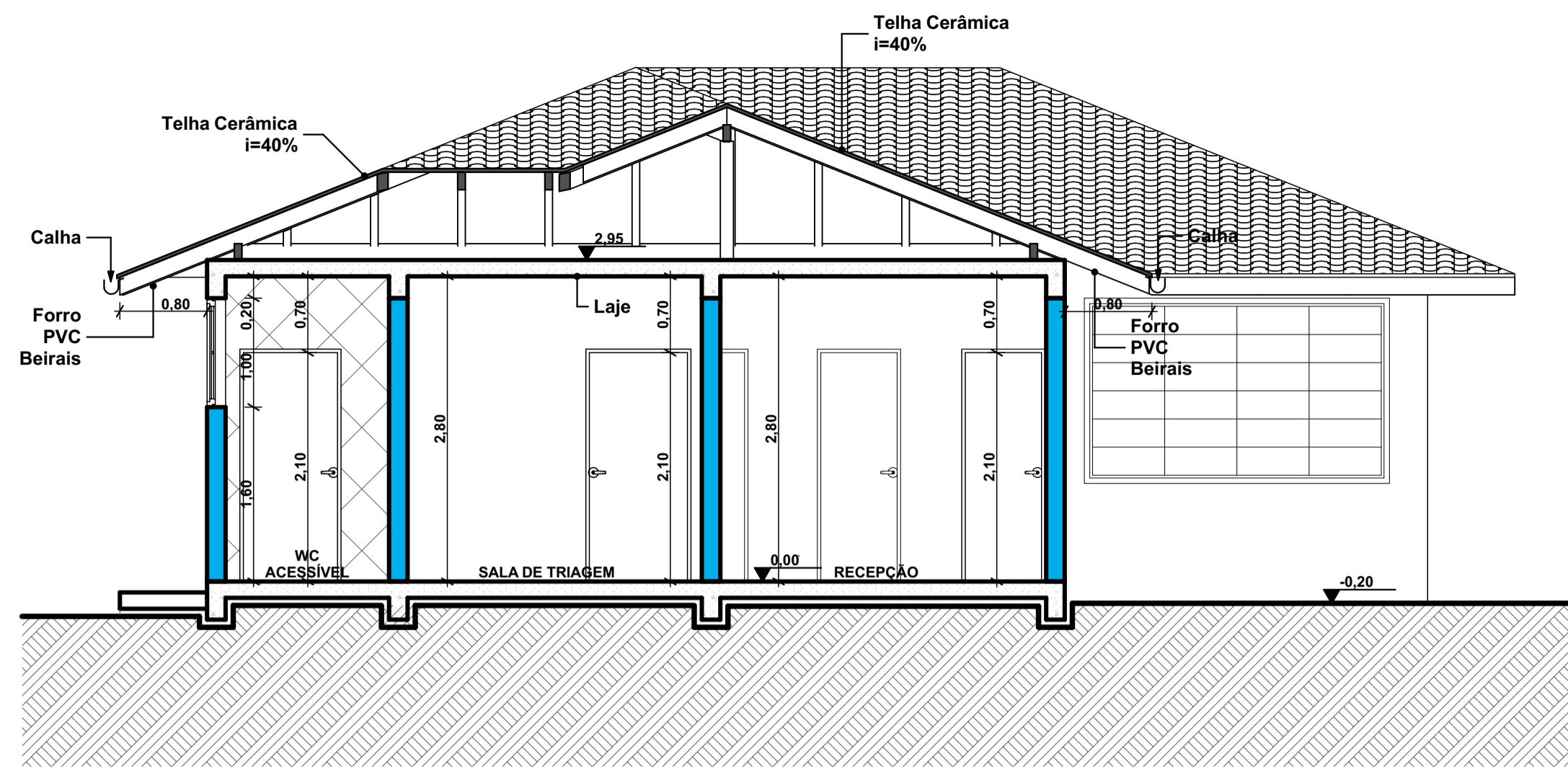


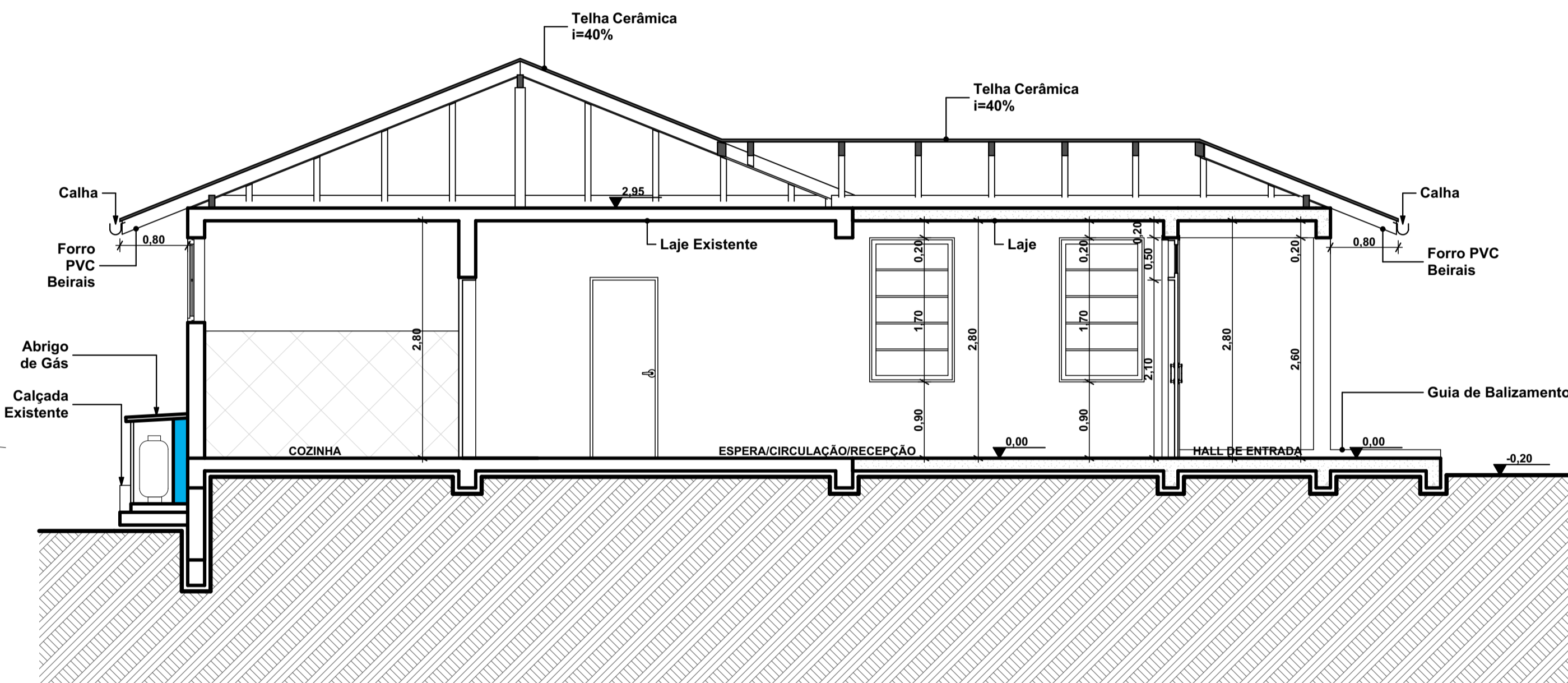
LEGENDA		
DESENHO	ESPECIFICAÇÃO	QNT.
	GRAMA EMERALDA (20x20cm LAPONICA)	7,90m ²
	DIONELA - 40x40cm(h=50cm) (TUBANELA TAZARANCA VAREGADA)	12 un.
	PISO EM CONCRETO	31,64m ²
	PODOTÁTIL ALERTA em PVC (60x60cm)	6,05m
	PODOTÁTIL DIRECIONAL em PVC (60x60cm)	2,00m
	PODOTÁTIL ALERTA EM CONCRETO (45x45cm)	0,61m ²
	MEIO-FIO EM CONCRETO	20,9m



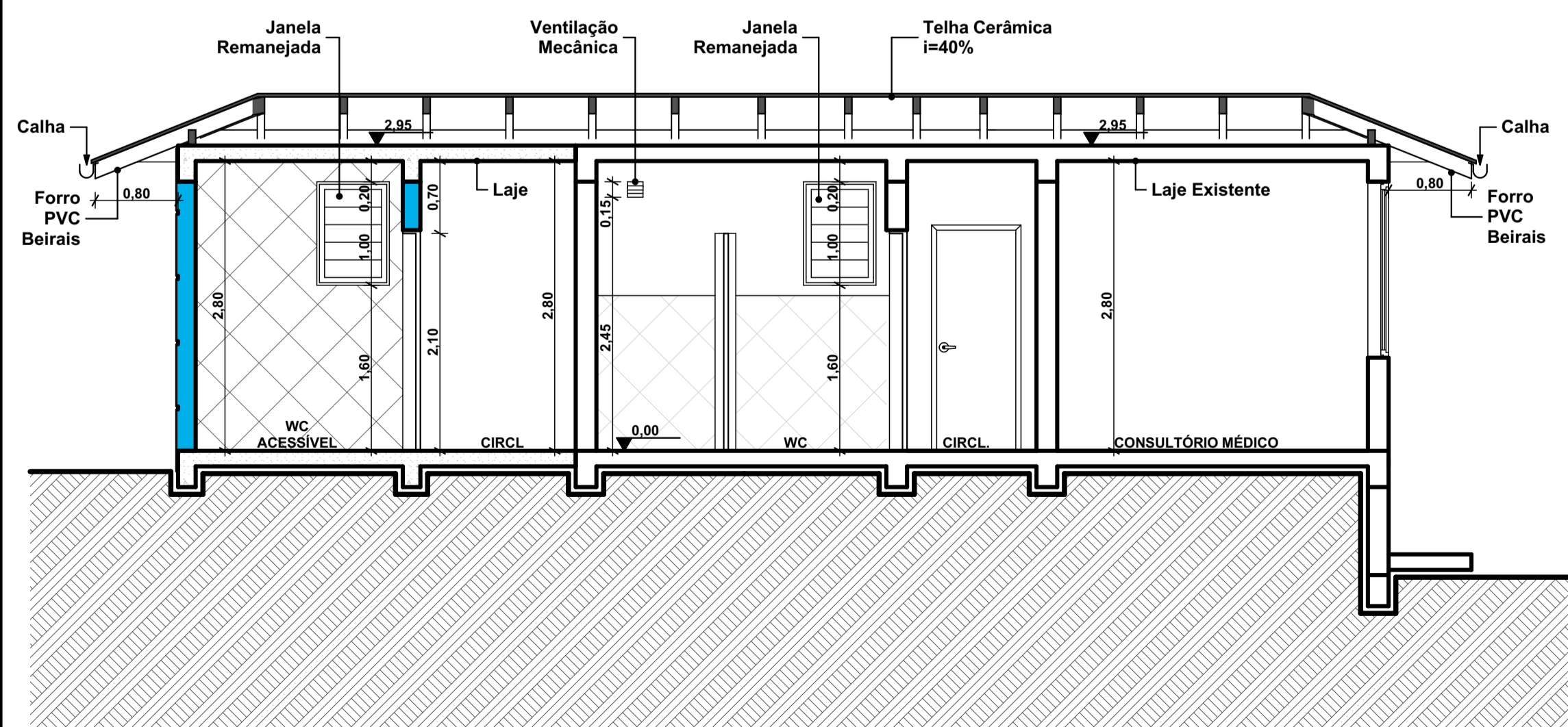
LAYOUT E ACESSIBILIDADE
ESC.:1/100



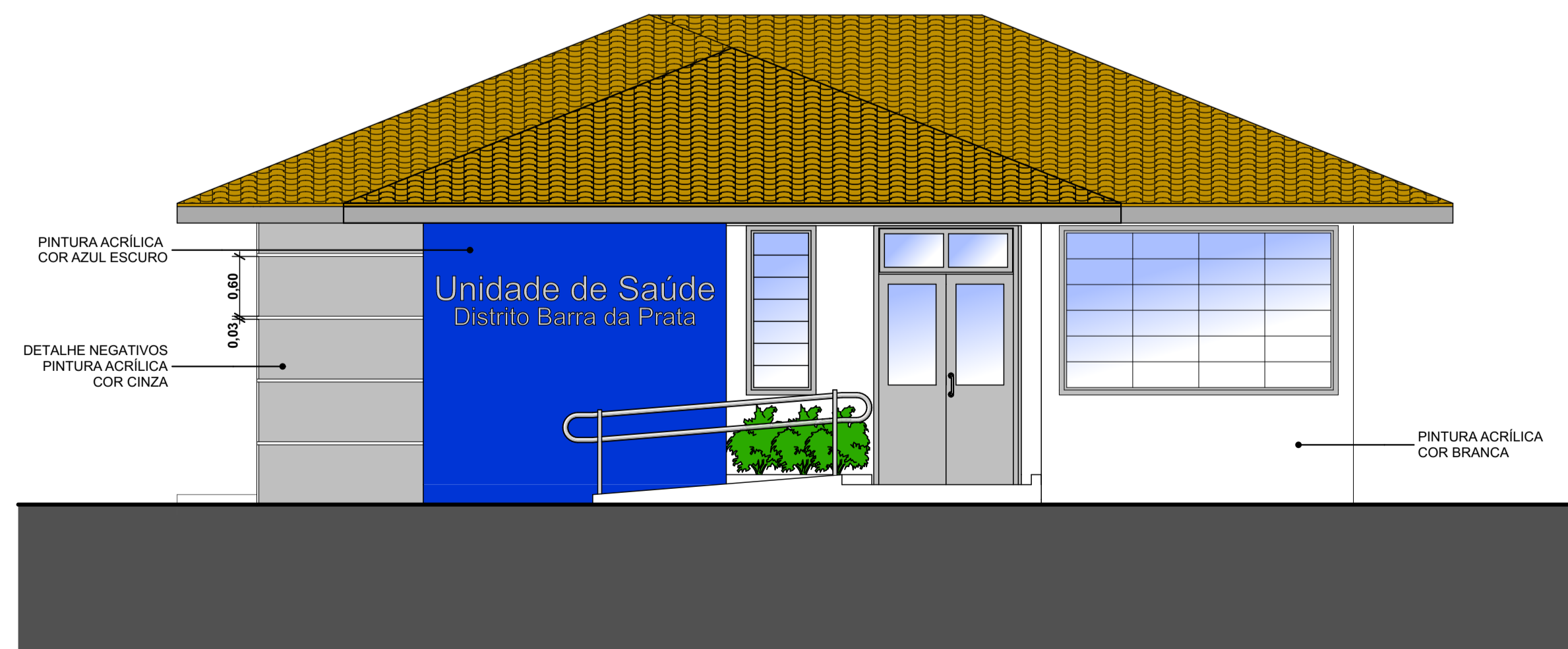
CORTE AA
ESC.:1/50



CORTE CC
ESC.:1/50



CORTE BB
ESC.:1/50



FACHADA FRONTAL
ESC.:1/50

CARIMBOS E APROVAÇÕES:

PROJETO - RESPONSÁVEL TÉCNICO:

EXECUÇÃO - RESPONSÁVEL TÉCNICO:

ASSINATURA - PROPRIETÁRIO:

REVISÃO

DATA

ALTERAÇÕES

PROJETO ARQUITETÔNICO



RUA: XV DE NOVEMBRO, Nº 737
CEP: 89160-015 -CENTRO
RIO DO SUL/SC
FONE/FAX: (47) 3531-4242
E-mail: amavi@amavi.org.br
http://www.amavi.org.br

OBRA:
UBS BARRA DA PRATA - REFORMA E AMPLIAÇÃO

PROPRIETÁRIO: PREFEITURA MUNICIPAL DE VITOR MEIRELES

ENDEREÇO: RUA CELESTINO ODORIZZI - BARRA DA PRATA- VITOR MEIRELES/SC

CONTEÚDO:
-LAYOUT E ACESSIBILIDADE
-CORTE AA
-CORTE BB
-CORTE CC
-FACHADA FRONTAL

DESENHO: LARISSA LENZ SANTOS
ÁREA EXISTENTE: 87,92m²
ÁREA A CONSTRUIR: 47,28m²
ÁREA TOTAL: 135,20m²
ESCALA: INDICADA
DATA: 17/08/2017

FOLHA:
ARQ
03/04

TODOS OS DIREITOS RESERVADOS. PROIBIDA A REPRODUÇÃO PARCIAL OU TOTAL.
DESENHO VÁLIDO SOMENTE ASSINADO PELO RESPONSÁVEL DO PROJETO.