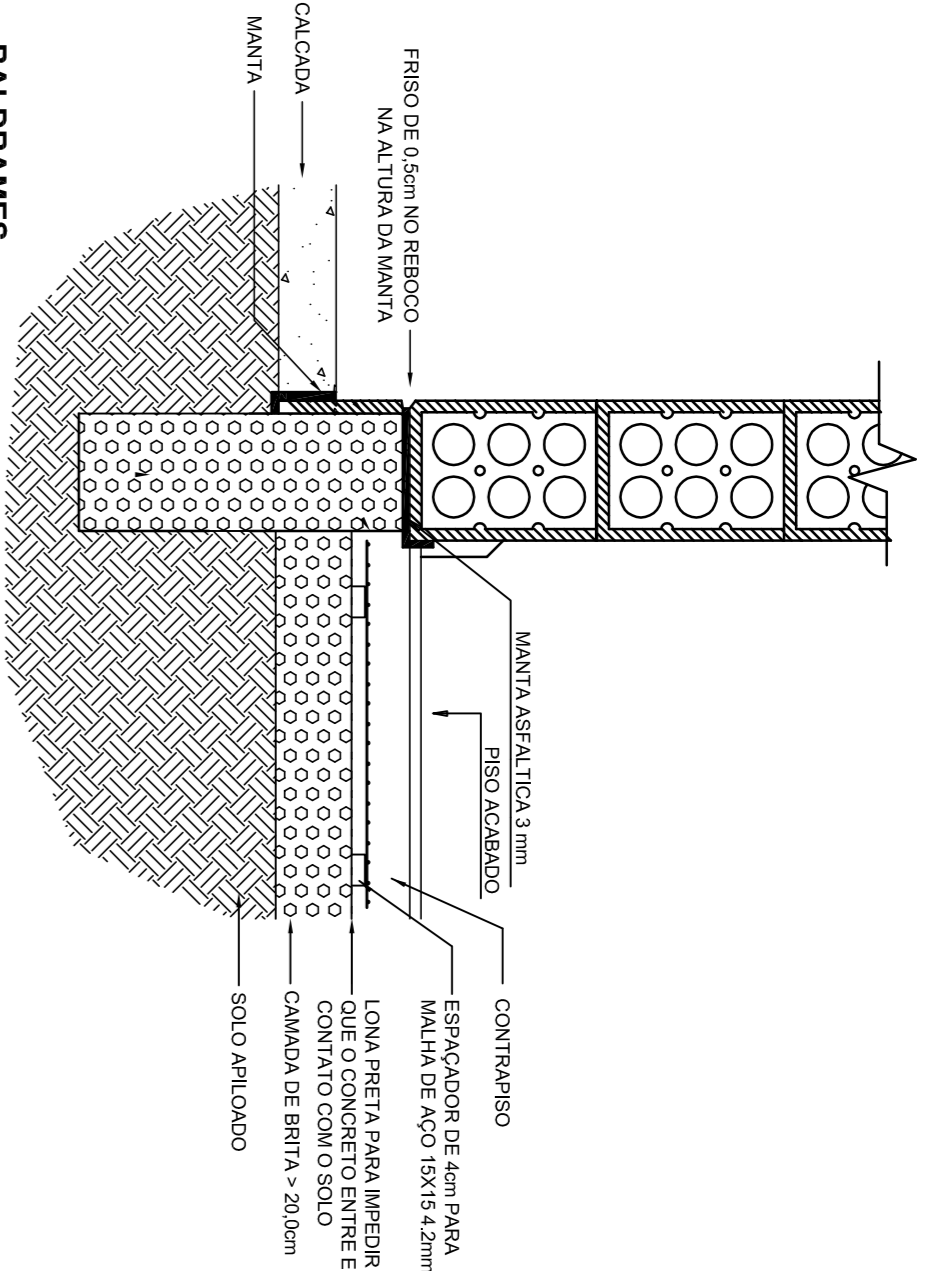


NOTAS IMPORTANTES

- DE INTERIA RESPONSABILIDADE DO PROFISSIONAL RESPONSÁVEL PELA EXECUÇÃO A LOCAÇÃO DA OBRA ATENDENDO A LEGISLAÇÃO MUNICIPAL;
- A FUNDAÇÃO APRESENTADA FOI DIMENSIONADA PARA SER APOIADA SOBRE SOLO COMPACTADO COM RESISTÊNCIA MÍNIMA DE 2,0KG/CM²;
- COMPATIBILIZAR OS PROJETOS ANTES DE CADA CONCRETAGEM;
- EXECUTAR VERGA EM TODAS AS JANELAS;
- EXECUTAR VERGA EM TODAS AS PORTAS;
- INFORMAR O ENGENHEIRO RESPONSÁVEL PELA EXECUÇÃO PARA AFERIÇÃO DAS ARMADURAS ANTES DE CADA CONCRETAGEM;
- DE INTERIA RESPONSABILIDADE DO FABRICANTE AS LAJES PRÉ-FABRICADAS, FICANDO O PROFISSIONAL RESPONSÁVEL PELO CÁLCULO, SEGURANÇA E DESEMPENHO DAS MESMAS;
- APLICAR SOBRE A LAJE ARMADURA DE DISTRIBUIÇÃO, CONFORME NECESSIDADE E ESPECIFICAÇÃO DO FABRICANTE;
- SOLICITAR ART DA LAJE INFORMANDO A SOBRE-CARGA DE SUPORTE, CONFORME ESPECIFICAÇÃO EM PROLETO;
- DEVERÁ SER MANTIDO UM RÍGIDO CONTROLE NA QUALIDADE DOS MATERIAIS BEM COMO NOS SERVIÇOS EXECUTADOS;
- SOLICITAR ANOTAÇÃO DE RESPONSABILIDADE TÉCNICA DA EXECUÇÃO DE TODOS OS SERVIÇOS PRESTADOS/EXECUTADOS;
- NÃO SERÁ ADMITIDO REDUÇÃO NAS DIMENSÕES DOS ELEMENTOS ESTRUTURAS (SAPATAS, VIGAS E PILARES);
- EM CASO DE ALTERAÇÃO DE PROLETO, DÚVIDAS QUANTO AO PROLETO, CONSULTAR O ENGENHEIRO RESPONSÁVEL PELO PROLETO.

RECOMENDAÇÕES DE IMPERMEABILIZAÇÃO



BALDRAMES

- APLICAR DE MANTA ASFÁLTICA EM CIMA DO BALDRAME A MANTA DEVE SER CORTADA 4cm MAIOR QUE A LARGURA DO TIELO EM CADA FACE NO LADO INTERNO SOBRE A MANTA PARA CIMA NÃO PODE HAVER CONTATO COM O SOLO.
- NO LADO EXTERNO FAZER REBOCO NO REBOCO DESLIGANDO REBOCO SUPERIOR DO INTERIOR.
- A VIGA BALDRAME ABaixo DA MANTA DEVE SER IMPERMEABILIZADA COM TINTURA ASFÁLTICA BENTONOL, VEDANDO O SIMILAR OU CIMENTO POLIMERICO EM 2x EM DIAMETROS CIRCUNSCRITA SEJA ÁGUA OU SIMILAR.

PISOS

- COMPACTAR BEM O SOLO E FAZER CAMADA DE BRITA N.2 MAIOR QUE 20cm
- FAZER CONTRAPISO MAIOR QUE 5,0cm DE ESPESURA E APLICAR ADITIVO IMPERMEABILIZANTE NO CONCRETO (HIDROLIT OU SIMILAR)
- CUIDAR NA HORA DE FAZER A REGULAZÃO DO CONTRAPISO APLICAR ADITIVO ACOTINANTE EM MASSA (ZINCA, BIANCO OU SIMILAR) FAZER A MASSA BEM SECA E EM CAMADAS FINAS DE NO MÁXIMO 2cm.
- EM PISOS SERVIÇOS A UNIDADE COM MADEIRA, PISOS TERMOIS, LAMINADOS, CERÁMICAS, GRANULADO, GRANULADO, GRANULADO, GRANULADO, GRANULADO, GRANULADO, GRANULADO COM CIMENTO POLIMERICO (CIMENTOL, SELÁNGUA OU SIMILAR EM 2x DEBEMOS GRUZADOS COM CIMENTO POLIMERICO).

BOX DE BANHEIROS

- IMPERMEABILIZACAO COM CIMENTO POLIMERICO NO PISO E PAREDES PARA EVITAR UMIDADE NAS OUTRAS FOLHAS

FLOREIRAS, SACADAS PEQUENAS

- IMPERMEABILIZACAO COM CIMENTO POLIMERICO OU MANTA ASFÁLTICA APLICADA A QUENTE

LAJES EXPOSTAS

- MANTA ASFÁLTICA APLICADA A QUENTE

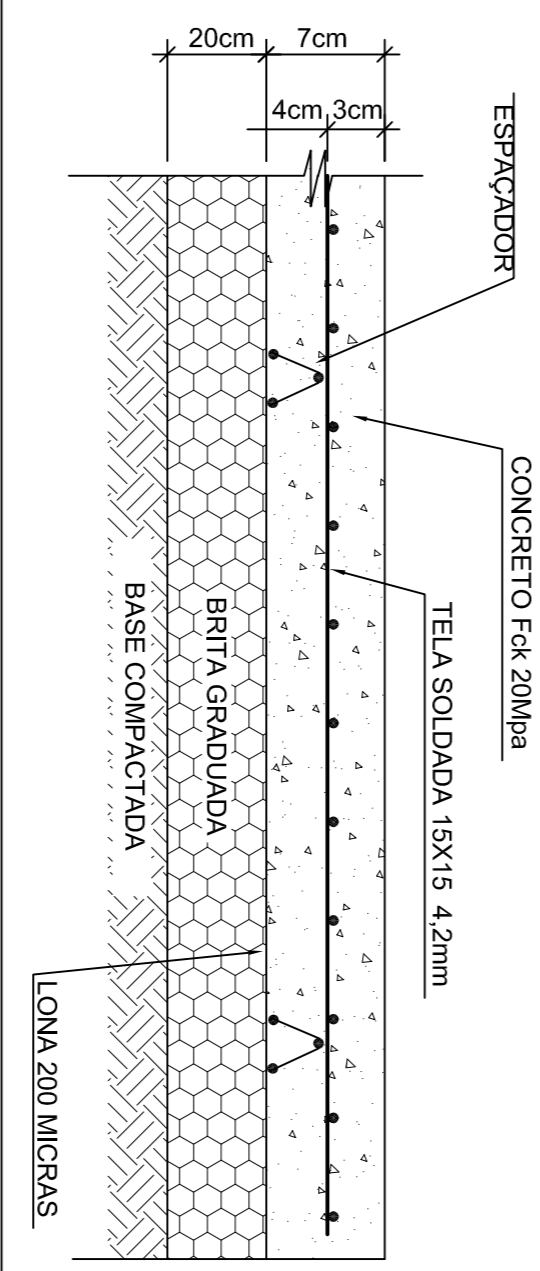
MUROS OU VIGAS DE CONTENÇÃO

- MANTA ASFÁLTICA APLICADA A QUENTE NO LADO QUE RECEBERA O SOLO CORRER COM LOJA PARA PROTEGER A MANTA E SEGUIR RECOMENDAÇÕES DE IMENGAEM QUANDO CITADAS

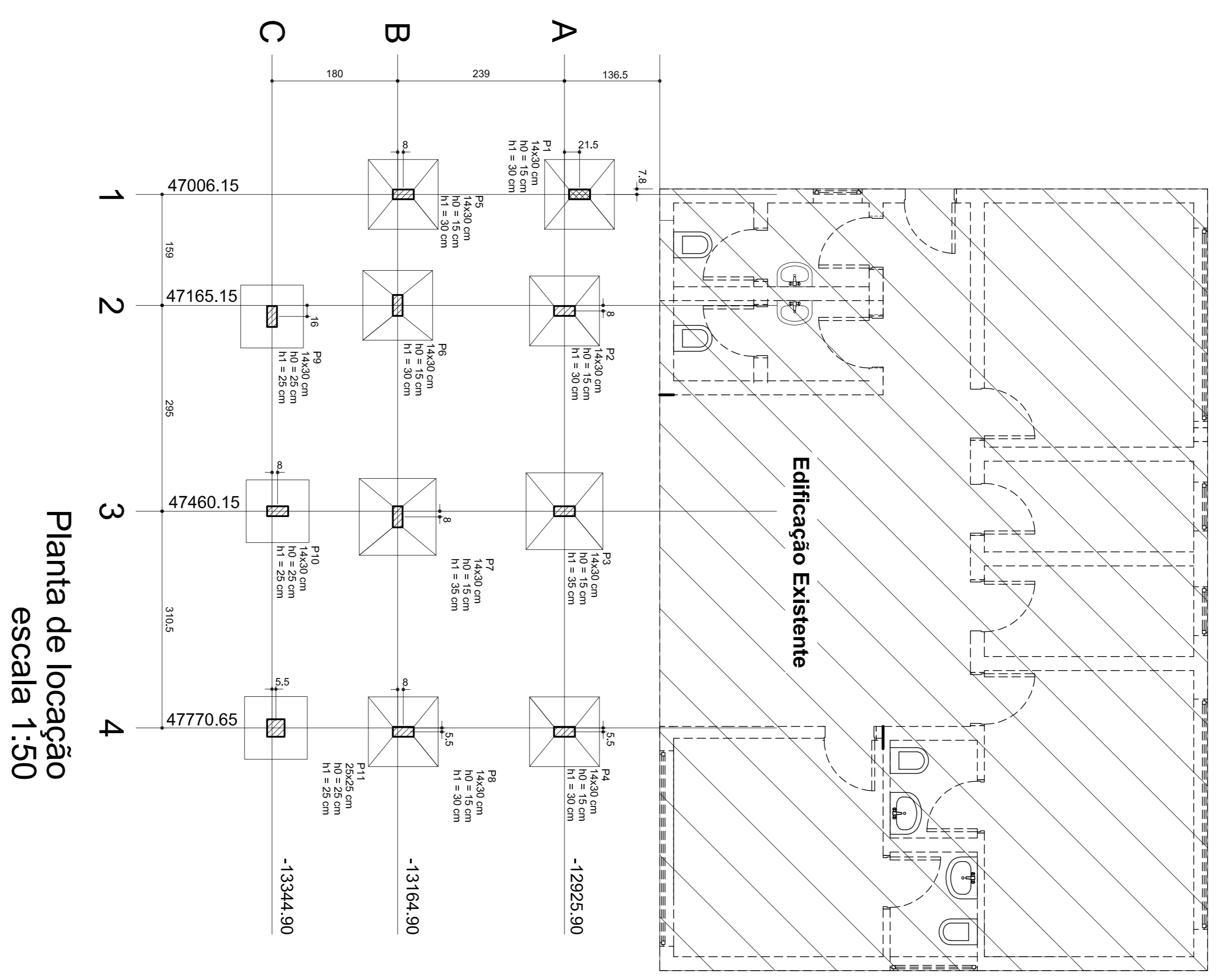
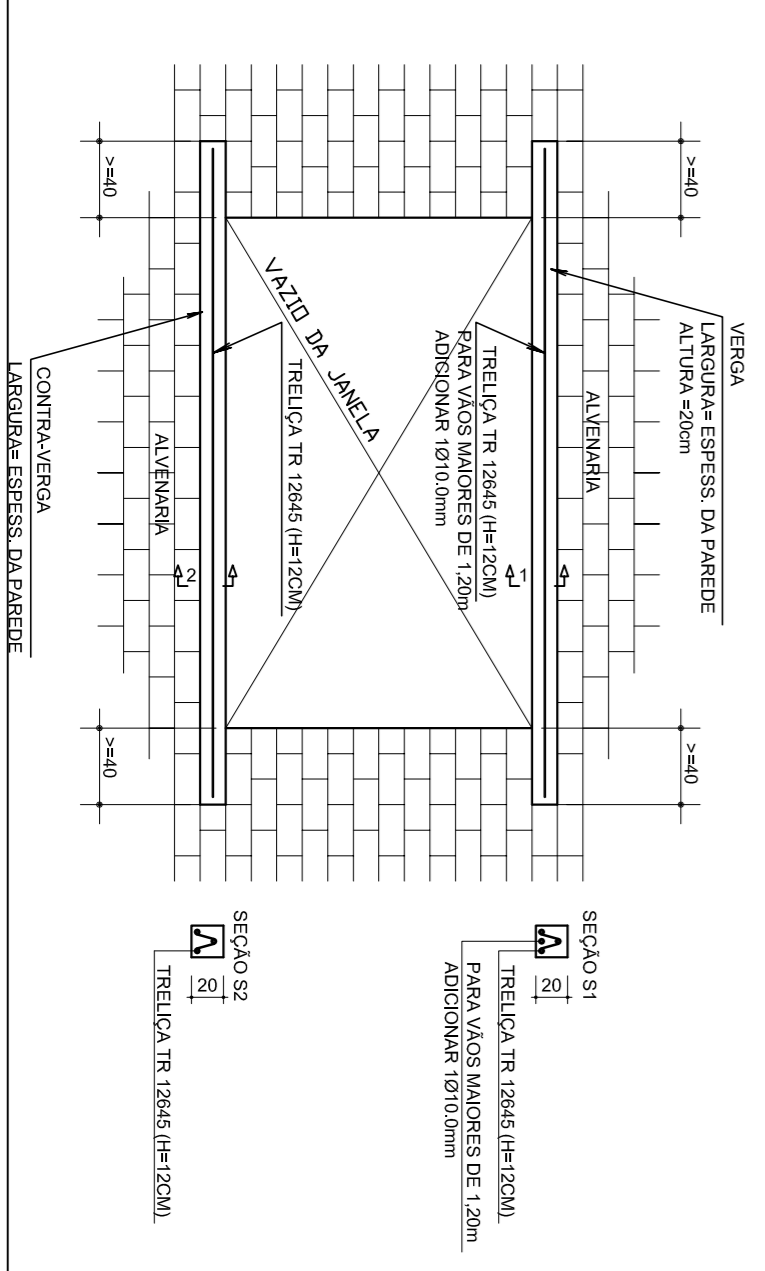
NOTAS:

- SUGERESE O USO DE CONCRETO USIMADO NAS VIGAS BALDRAMES E CONTRAPISO QUANDO POSSIVEL.
- CONSULTAR SEMPRE O MODO DE APLICACAO DO PRODUTO, QUANTIDADE E CONDIÇÕES DO SUBSTRATO DE ACORDO COM O FABRICANTE DO PRODUTO.

DETALHE GENÉRICO DO CONTRAPISO



DET DAS VERGAS/CONTRA-VERGAS P/ JANELAS E VERGAS P/ PORTAS



Planta de localização
escala 1:50

Nome	Seção	X (cm)	Y (cm)	Carga Máx. (t)	Lado B		Fundação		
					Lado B (cm)	Lado H (cm)	H ₀ /t _{ha} (cm)	H ₁ /t _{hb} (cm)	d _f (cm)
P1	14x30	47006,15	-12904,40	6,3	100	100	15	30	150
P2	14x30	47173,15	-12925,90	5,8	100	100	15	30	150
P3	14x30	47766,15	-12925,90	5,8	100	100	15	30	150
P4	14x30	47706,15	-13164,90	3,0	100	100	15	30	150
P5	14x30	47006,15	-13164,90	6,2	100	100	15	30	150
P6	14x30	47165,15	-13164,90	8,0	100	100	15	35	120
P7	14x30	47766,15	-13164,90	5,4	100	100	15	30	120
P8	14x30	47776,15	-13344,90	3,3	90	90	25	25	150
P9	14x30	47460,15	-13338,90	5,1	90	90	25	25	120
P10	14x30	47460,15	-13338,90	2,5	90	90	25	25	120
P11	25x25	47706,15	-13338,90	2,5	90	90	25	25	120

PROJETO ESTRUTURAL

OBRA: **UBS BARRA DA PRATA - REFORMA E AMPLIAÇÃO**

PROPRIETÁRIO: **PREFEITURA MUNICIPAL DE VITOR MEIRELES**

ENDEREÇO: **RUA CELESTINO ODORIZZI - BARRA DA PRATA - VITOR MEIRELES/SC**

CONTÉUDO: **PLANTA DE LOCAÇÃO, DETALHE DOS PILARES, DETALHES**

ÁREA DA AMPLIAÇÃO: **47,28m²** FOLHA: **01/04**

DATA: **17/08/2017**

PROJETO - RESPONSÁVEL TÉCNICO: **ASSINATURA - PROMETENDO REPRESENTANTE:**

EXECUÇÃO - RESPONSÁVEL TÉCNICO: **ASSINATURA - PROMETENDO REPRESENTANTE:**

REVISÃO: **ALTERAÇÕES**

CARIMBOS E APROVAÇÕES:

CONCRETO: **CLASSE I - AGRESSIVIDADE FRACA (CONFORME A NBR 6118/2003)**

COBRIMENTO DA ARMADURA: **VIGAS E PILARES = 2,5cm; FUNDAÇÕES = 3,0cm**

* GARANTIR O COBRIMENTO MÍNIMO COM O USO DE ESPAÇADORES OU PASTILHAS.

RUAV. XV DE NOVENBRO, N.º 737
CEP: 89160-115 - CENTRO
RIO DO SUL/SC
FONE/FAX: (47) 3531-4242
E-mail: amav@amav.org.br
http://www.amav.org.br