

NOTAS IMPORTANTES

- É DE INTERIRA RESPONSABILIDADE DO PROFISSIONAL RESPONSÁVEL PELA EXECUÇÃO A LOCAÇÃO DA OBRA ATENDENDO A LEGISLAÇÃO MUNICIPAL;
- A FUNDAÇÃO APRESENTADA FOI DIMENSIONADA PARA SER APOIADA SOBRE SOLO COMPACTADO COM RESISTÊNCIA MÍNIMA DE 2,0KG/CM²;
- COMPATIBILIZAR OS PROJETOS ANTES DE CADA CONCRETAGEM;
- EXECUTAR VERGA E CONTRA-VERGA EM TODAS AS JANELAS;
- EXECUTAR VERGA EM TODAS AS PORTAS;
- INFORMAR O ENGENHEIRO RESPONSÁVEL PELA EXECUÇÃO PARA AFERIÇÃO DAS ARMADURAS ANTES DE CADA CONCRETAGEM;
- É DE INTERIRA RESPONSABILIDADE DO FABRICANTE AS LAJES PRÉ-FABRICADAS, FICANDO O FABRICANTE RESPONSÁVEL PELO CÁLCULO, SEGURANÇA E DESEMPENHO DAS MESMAS;
- APLICAR SOBRE A LAJE ARMADURA DE DISTRIBUIÇÃO, CONFORME NECESSIDADE E ESPECIFICAÇÃO DO FABRICANTE;
- SOLICITAR ART DA LAJE INFORMANDO A SOBRE-CARGA DE SUPORTE, CONFORME ESPECIFICADO EM PROLETO;
- DEVERÁ SER MANTIDO UM RÍGIDO CONTROLE NA QUALIDADE DOS MATERIAIS BEM COMO NOS SERVIÇOS EXECUTADOS;
- SOLICITAR ANOTAÇÃO DE RESPONSABILIDADE TÉCNICA DA EXECUÇÃO DE TODOS OS SERVIÇOS PRESTADOS/EXECUTADOS;
- NÃO SERÁ ADMITIDO REDUÇÃO NAS DIMENSÕES DOS ELEMENTOS ESTRUTURAS (SAPATAS, VIGAS E PILARES);
- EM CASO DE ALTERAÇÃO DE PROLETO, DÚVIDAS QUANTO AO PROLETO, CONSULTAR O ENGENHEIRO RESPONSÁVEL PELO PROLETO.

CONCRETO:
 - CLASSE MPa (CLASSE I - AGRSSIVIDADE FRACA) CONFORME A NBR 6118(2003)
 AÇO - CA-60 - Ø5,0mm
 AÇO - CA-60 - DEMAIS BÍTLAS

COBRIMENTO DA ARMADURA:
 - VIGAS E PILARES = 2,5cm
 - FUNDAÇÕES = 3,0cm
 * GARANTIR O COBRIMENTO MÍNIMO COM O USO DE ESPAÇADORES OU PASTILHAS.

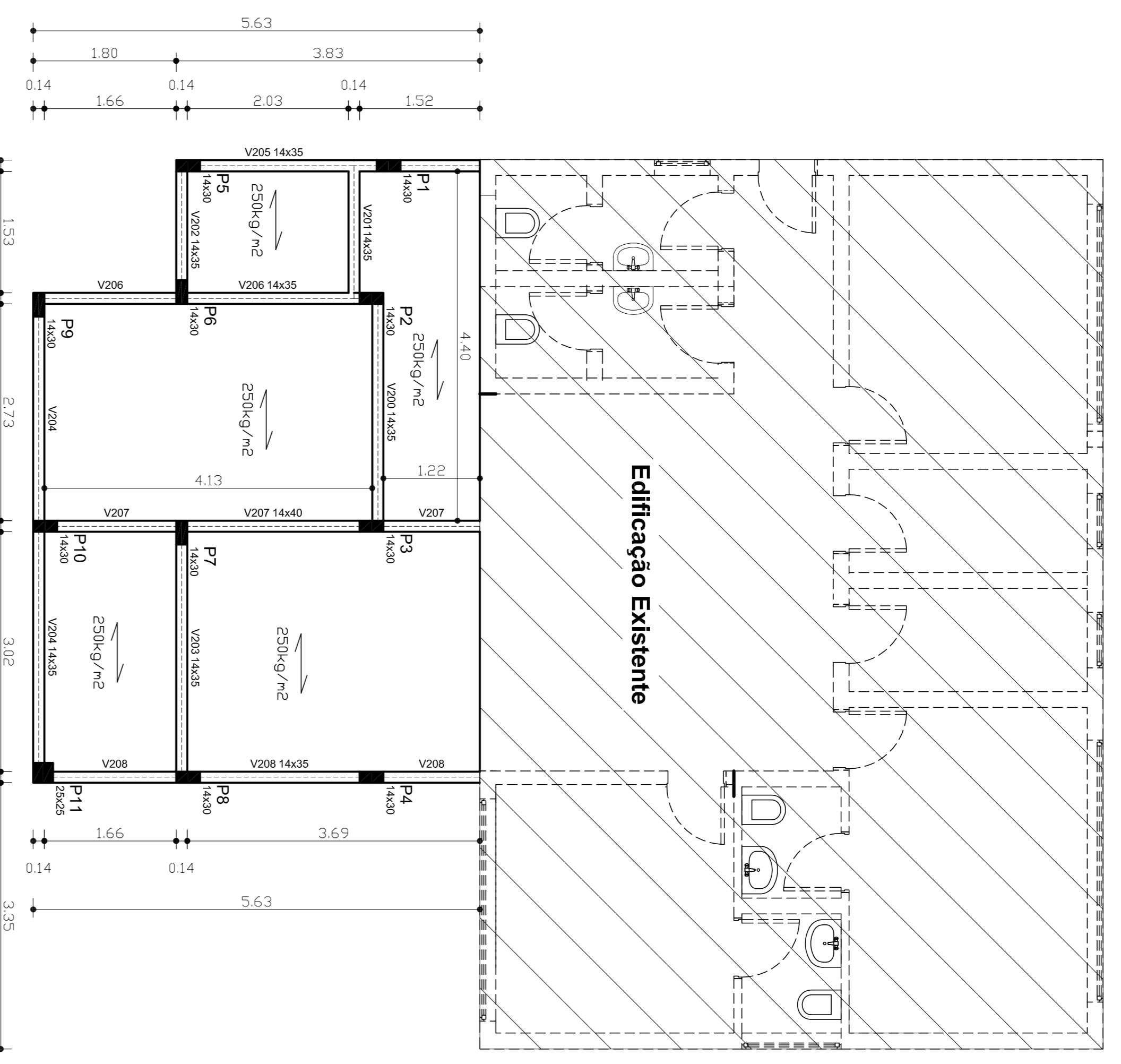
Nome	Seção	Esquadro	Altura	Volume
(m)	(m)	(m)	(m)	(m³)
V200	14x35	0	300	0
V201	14x35	0	300	0
V202	14x35	0	300	0
V203	14x35	0	300	0
V204	14x35	0	300	0
V205	14x35	0	300	0
V206	14x35	0	300	0
V207	14x35	0	300	0
V208	14x35	0	300	0
Complementar das madeiras:				
Ca	(kg/cm²)	Esc	(kg/cm²)	
250		230000		

Relação do aço	ACO	N	DIAM (mm)	QUANT (Reserva)	UNIT (mm)	C.TOTAL (kg)
CA50	1	5,0	69,2	181	90	16290
	2	5,0	27,3	34	100	3400
	3	8,0	73,4	296	286	852
	4	8,0	23,2	2	344	888
	5	8,0	18,0	4	706	1252
	6	8,0	18,0	4	706	1252
	7	8,0	18,0	2	353	746
	8	8,0	8,0	2	680	1320
	9	8,0	8,0	2	582	1164
	10	10,0	8,0	2	325	650
CA80	11	10,0	27,3	2	150	300
	12	10,0	45,2	2	495	872
	13	10,0	23,2	2	483	866
	14	10,0	23,2	2	585	1170
	15	10,0	23,2	2	617	1234
	16	10,0	23,2	2	609	1219
	17	10,0	23,2	2	609	1219
	18	10,0	23,2	2	286	888
	19	12,5	23,2	3	286	888
	20	12,5	23,2	3	180	570
PESO TOTAL						
CA50	94,8					
CA80	30,3					

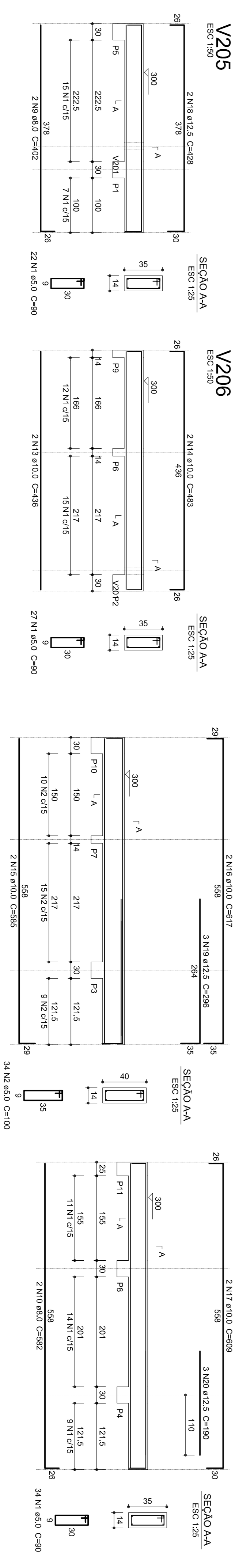
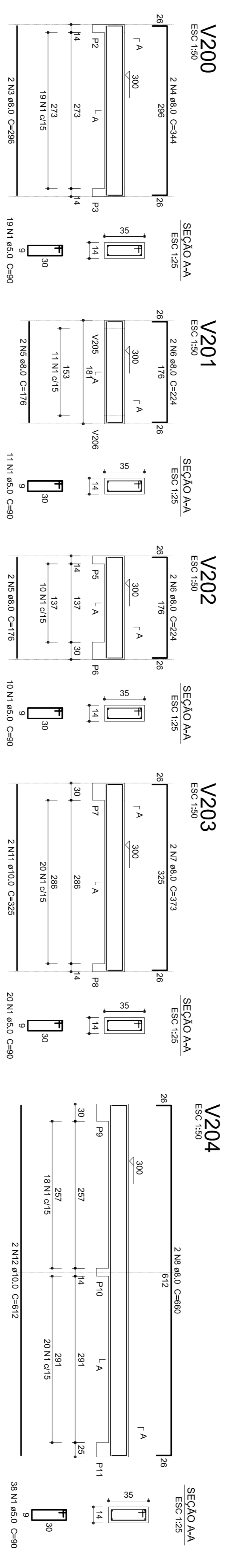
Resumo do aço

ACO	DIAM (mm)	C.TOTAL (m)	PESO (kg)
CA50	8,0	69,2	27,3
CA50	10,0	73,4	45,2
CA80	12,5	23,2	22,3
PESO TOTAL			
CA50	94,8		
CA80	30,3		

Volume de concreto (C-25) = 1,76 m³
 Área de forma = 30,45 m²



Planta de forma das vigas de cobertura escala 1:50



Detalhe das vigas de cobertura escala 1:50

PROJETO ESTRUTURAL

OBRA: **UBS BARRA DA PRATA - REFORMA E AMPLIAÇÃO**

PROPRIETÁRIO: **PREFEITURA MUNICIPAL DE VITOR MEIRELES**

ENDEREÇO: **RUJA CELESTINO ODORIZZI - BARRA DA PRATA - VITOR MEIRELES/SC**

CONTEÚDO: **PLANTA DE FORMA DAS VIGAS DE COBERTURA**

DESENHO: **WD1**

ÁREA DA AMPLIAÇÃO: **47,28m²**

ÁREA DO TERRENO: **FOLHA:**

ESCALA: **1/50**

DATA: **17/08/2017**

04/04

RUJA - XV DE NOVENBRO, N.º 737
 CEP: 89166-015 - CENTRO
 RJO DO SUL/SC
 FONE/FAX: (47) 3531-4242
 E-mail: amavi@amavi.org.br
 http://www.amavi.org.br

PROJETO - RESPONSÁVEL TÉCNICO:	EXECUÇÃO - RESPONSÁVEL TÉCNICO:	ASSINATURA - FROBERTIANO (REPRESENTANTE):
REVISÃO	DATA	ALTERAÇÕES

CARRIMBOS E APROVAÇÕES: