

OBSERVAÇÕES

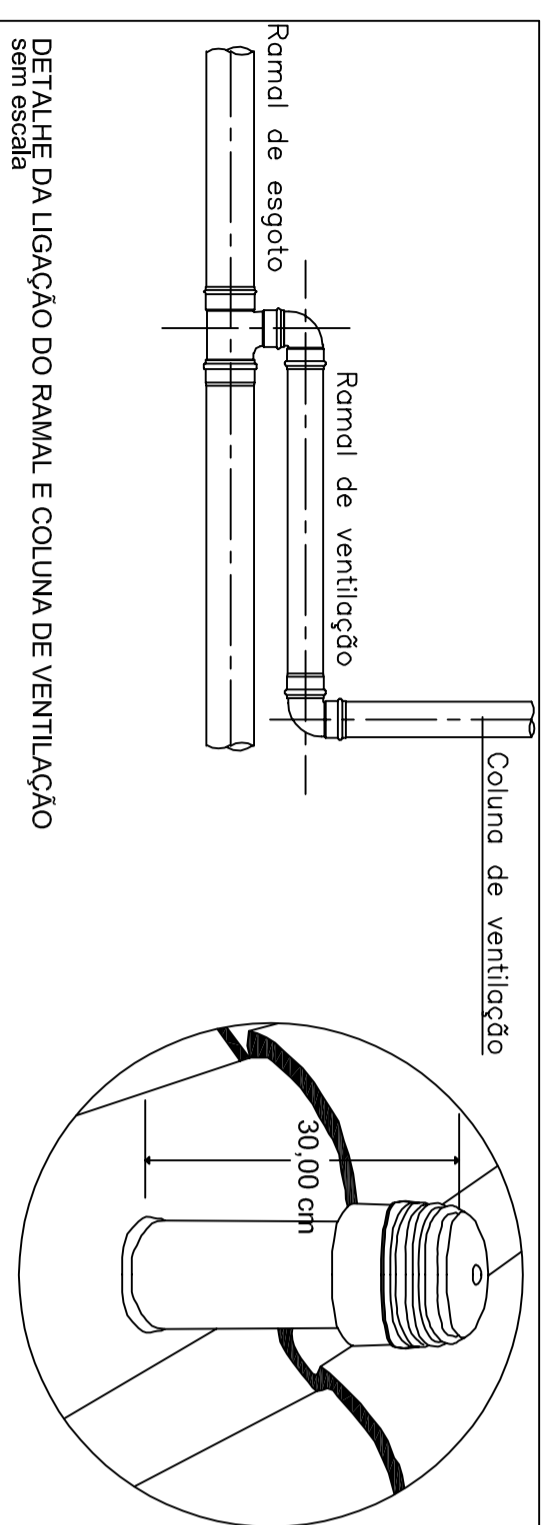
- 1 - AS CAIXAS D'ÁGUA DEVERÃO TER O FUNDO APOIADO EM SUPERFÍCIE PLANA;
- 2 - AS REDES DE ÁGUA FRIA DEVERÃO SER MONTADAS COM DECLIVIDADES MÍNIMAS DE 0,5% DE FORMA QUE:
 - O AR PORVENTURA EXISTENTE NA REDE SEJA ELIMINADO NA CAIXA D'ÁGUA
 - TUBOS CANDO 0,5% DA CAIXA D'ÁGUA EM DIREÇÃO AS PRUMADAS;
- 3 -USAR REGISTRO GAVETA EM CADA AF A UMA ALTURA DE 2,00M.

DECLIVIDADES DOS TUBOS DE ESGOTO E ÁGUAS PLUVIAIS:

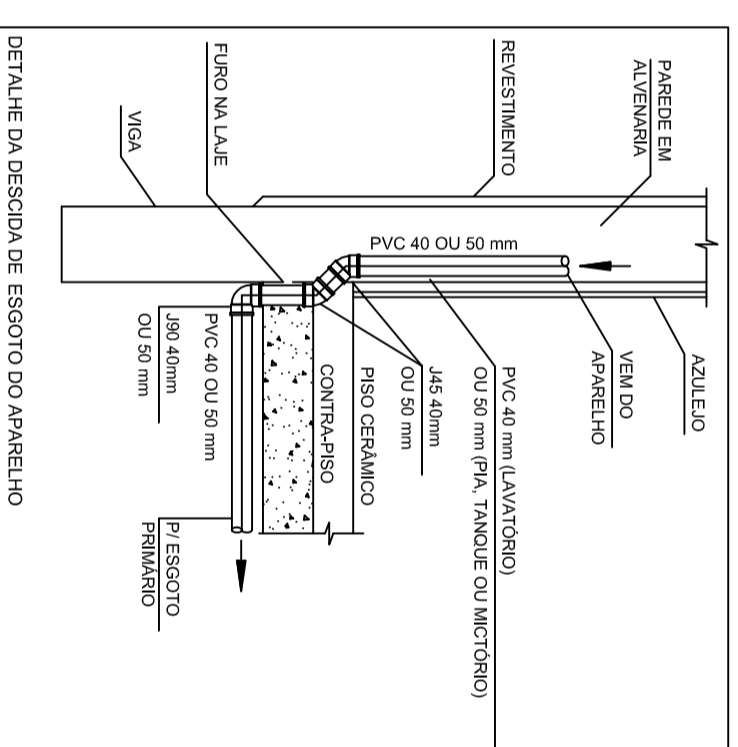
- | | |
|---|---|
| <ul style="list-style-type: none"> - Ø < 75 mm - i > 3,00% - Ø = 100 mm - i > 2,00% P/ TUBOS ENTERRADOS - Ø = 100 mm - i > 1,00% P/ TUBOS AÉREOS - Ø > 150 mm - i > 1,00% P/ TUBOS DE DRENAÇÃO | <ul style="list-style-type: none"> ALTURAS DOS PONTOS DE ESGOTO: - MICTÓRIO - 0,40 m - LAVATÓRIO - 0,60 m - PIA DE COZINHA - 0,60 m - PIA DE CHURRASQUEIRA - 0,60 m - TANQUE DE LAVAR ROUPAS - 0,90 m - MÁQUINA DE LAVAR ROUPAS - 0,60 m |
|---|---|

OBS.: - ALTURAS MEDIDAS DOS EXOS DOS PONTOS AO PISO ACABADO

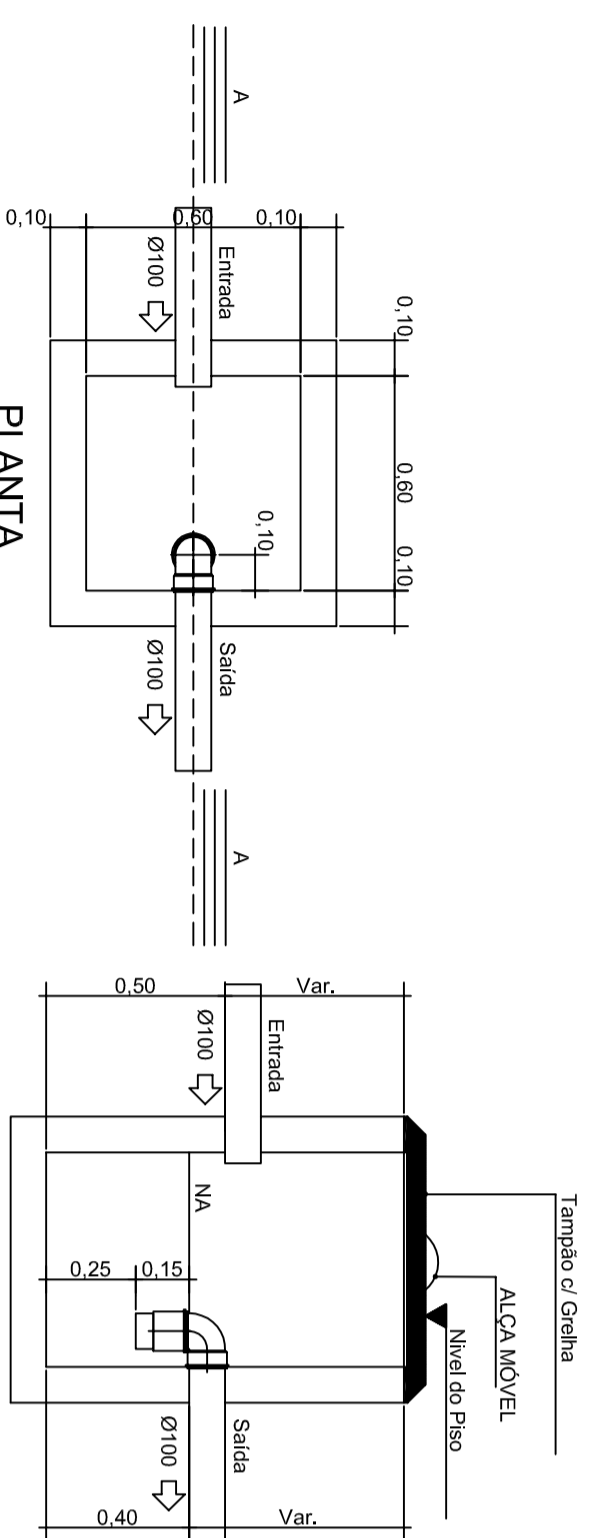
CARIMBOS E APROVAÇÕES:



DETALHE DA LIGAÇÃO DO RAMAL E COLUNA DE VENTILAÇÃO sem escala



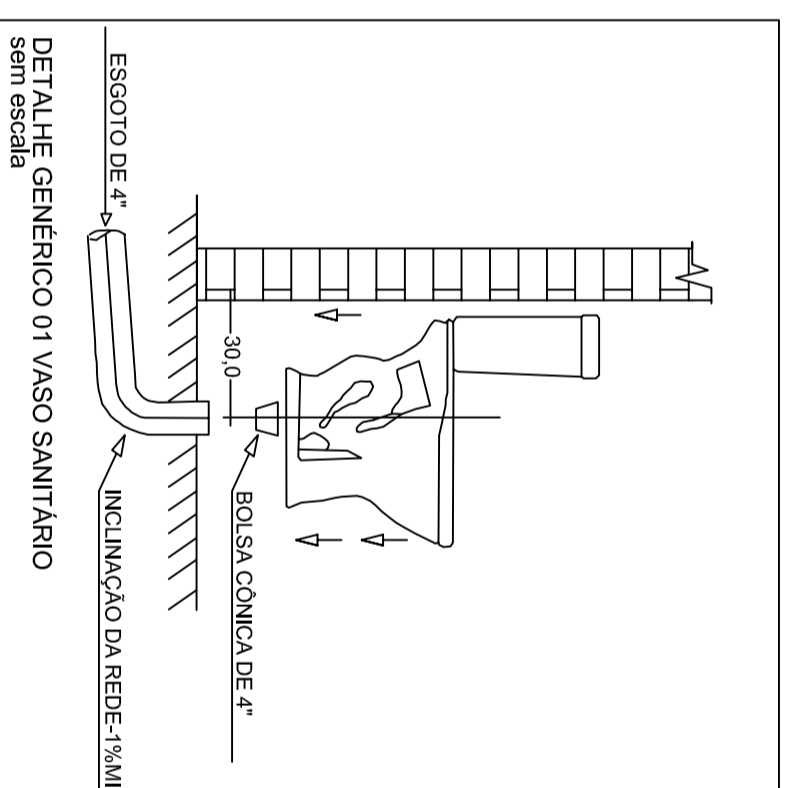
DETALHE DA DESCIDA DE ESGOTO DO APARELHO



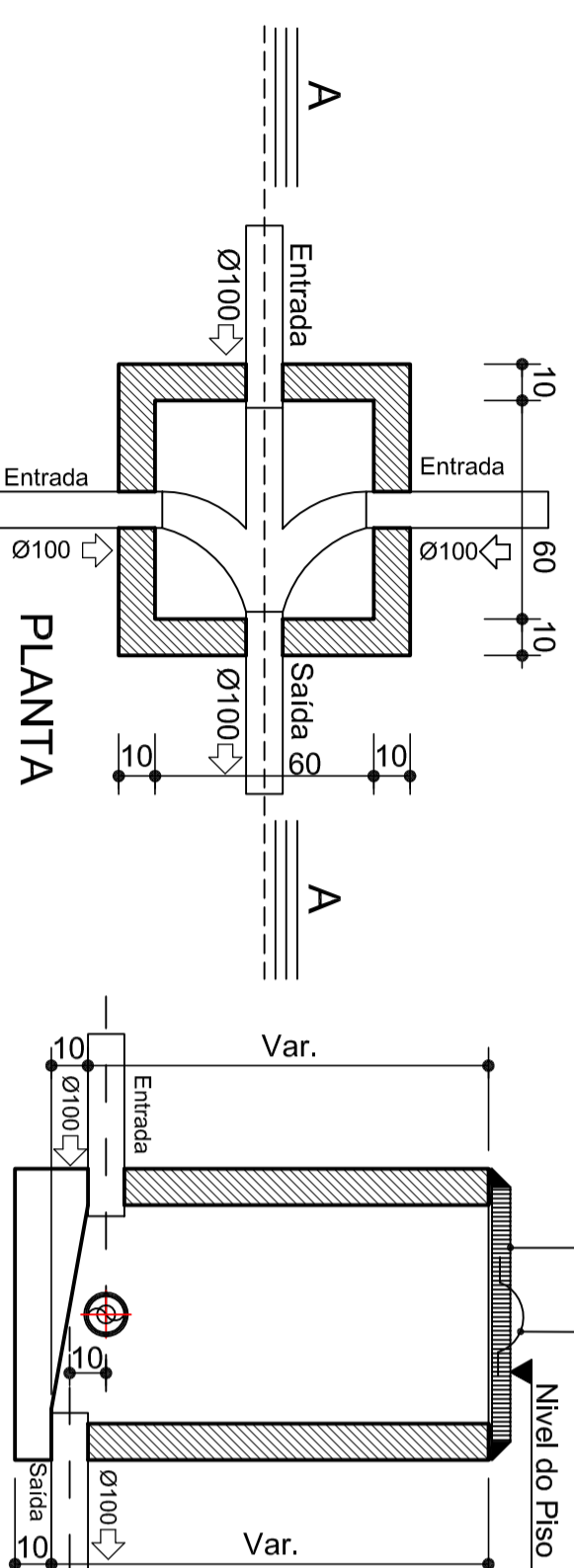
CAIXA DE AREIA

PLANTA

CORTE AA



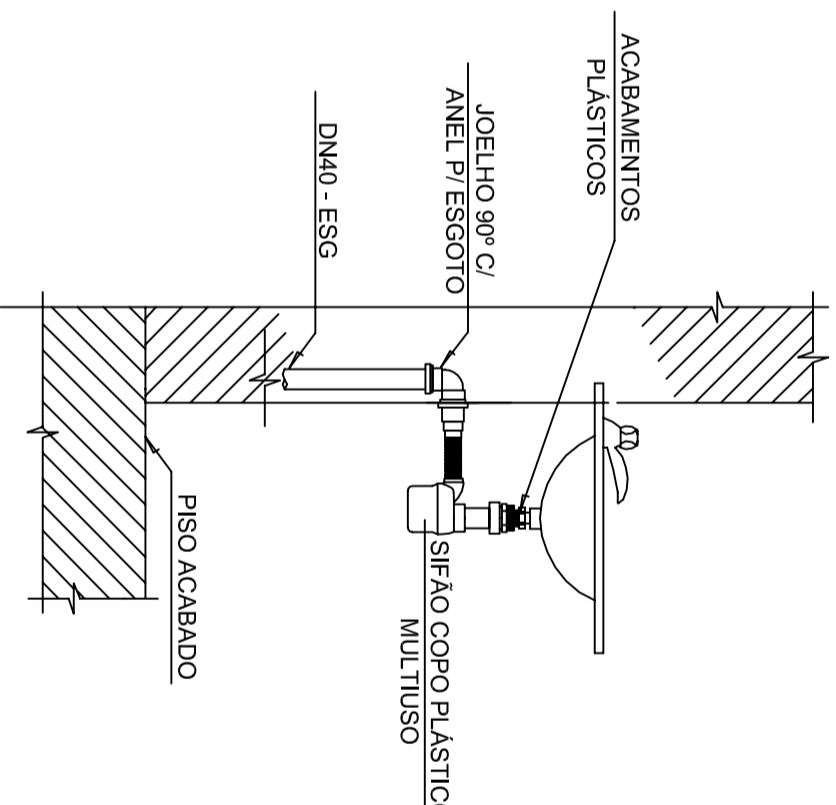
DETALHE GENCÉRICO 01 VASO SANITÁRIO sem escala



CAIXA DE INSPEÇÃO E PASSAGEM - SEM ESCALA

PLANTA

CORTE AA



DETALHE INSTALAÇÃO SIFÃO COPO EM APARELHOS SEM ESCALA

PROJETO - RESPONSÁVEL TÉCNICO:	EXECUÇÃO - RESPONSÁVEL TÉCNICO:	ASSINATURA - PROPRIETÁRIO (REPRESENTANTE):
REVISÃO	DATA	ALTERAÇÕES

PROJETO HIDROSSANITÁRIO



RUA: XV DE NOVENBRO, N° 737
CEP: 89160-015 -CENTRO
RIO DO SUL/SC
FONE/FAX: (47) 3531-4242
E-mail: amnavi@amnavi.org.br
http://www.amnavi.org.br

OBRA: **UBS BARRA DA PRATA - REFORMA E AMPLIAÇÃO**

PROPRIETÁRIO: **PREFEITURA MUNICIPAL DE VITOR MEIRELES**

ENDEREÇO: **RUA CELESTINO ODORIZZI - BARRA DA PRATA - VITOR MEIRELES/SC**

CONTEÚDO: **DESENHO: RAFAEL G. MÜLLER**
DETALHE CAIXA DE INSPEÇÃO
DETALHE CAIXA DE AREIA
DETALHES PADRÃO

ÁREA TERRENO: _____ m² FOLHA: **HID**
ESCALA: **INDICADA**
DATA: **17/08/2017**
03/03

TODOS OS DIREITOS RESERVADOS. PROIBIDA A REPRODUÇÃO PARCIAL OU TOTAL. DESENHO VÁLIDO SOMENTE ASSINADO PELO RESPONSÁVEL DO PROJETO.