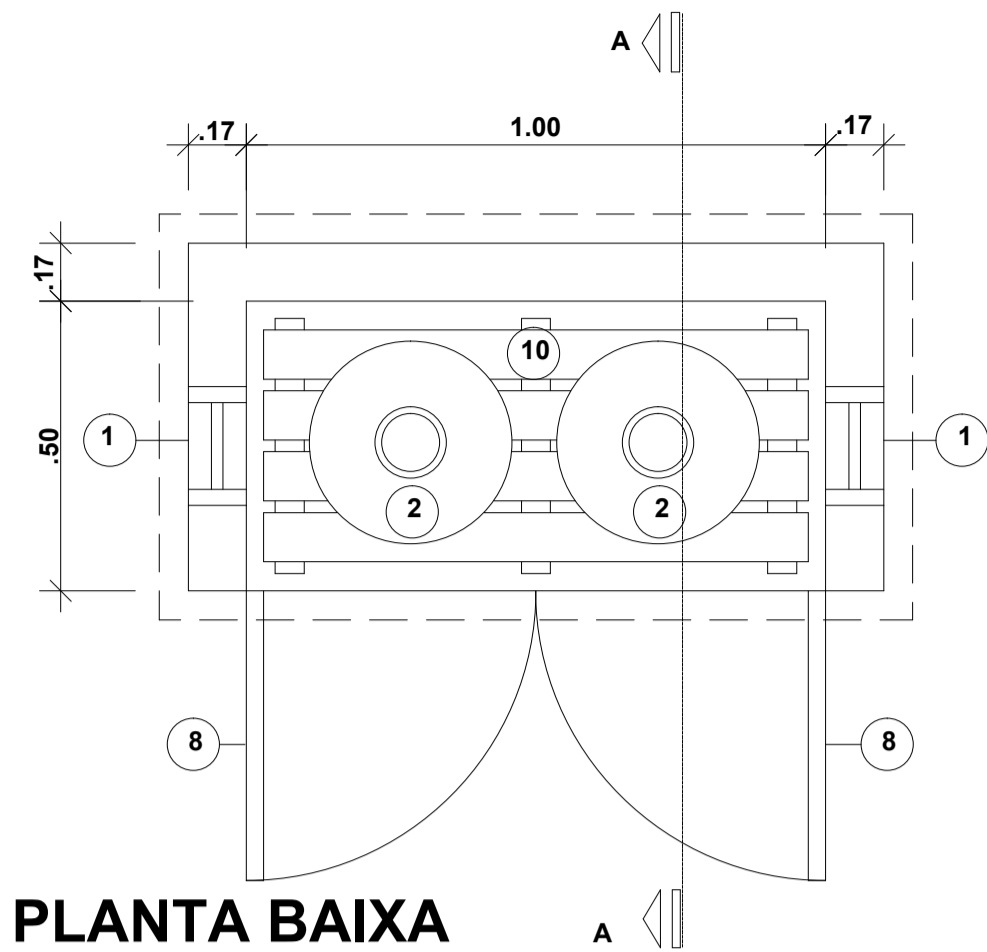
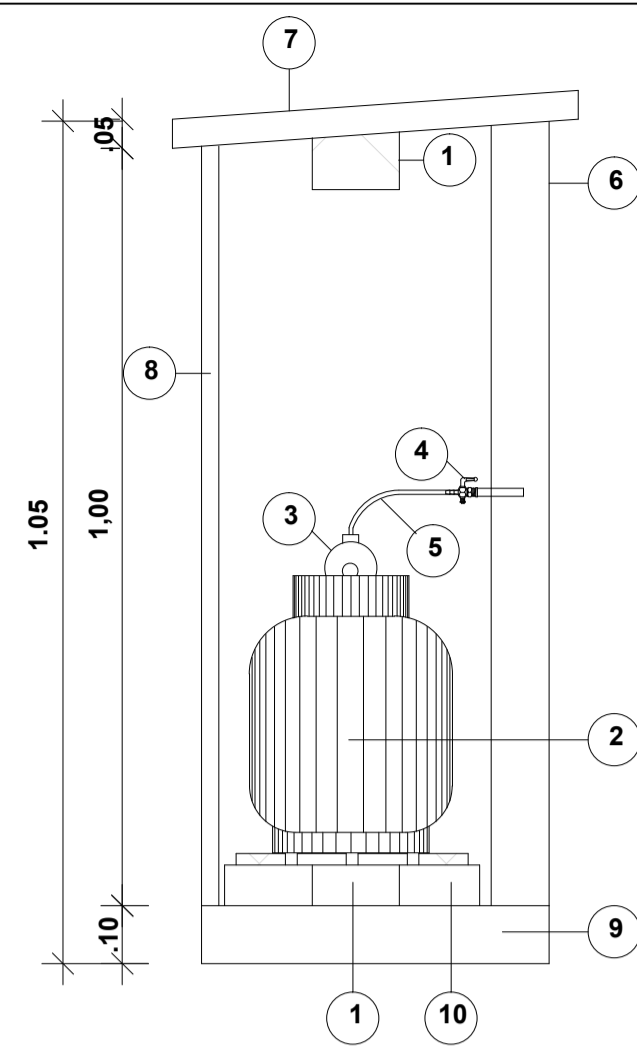


ABRIGO PARA - GLP 2 x 13kg



PLANTA BAIXA

ESC. 1/20

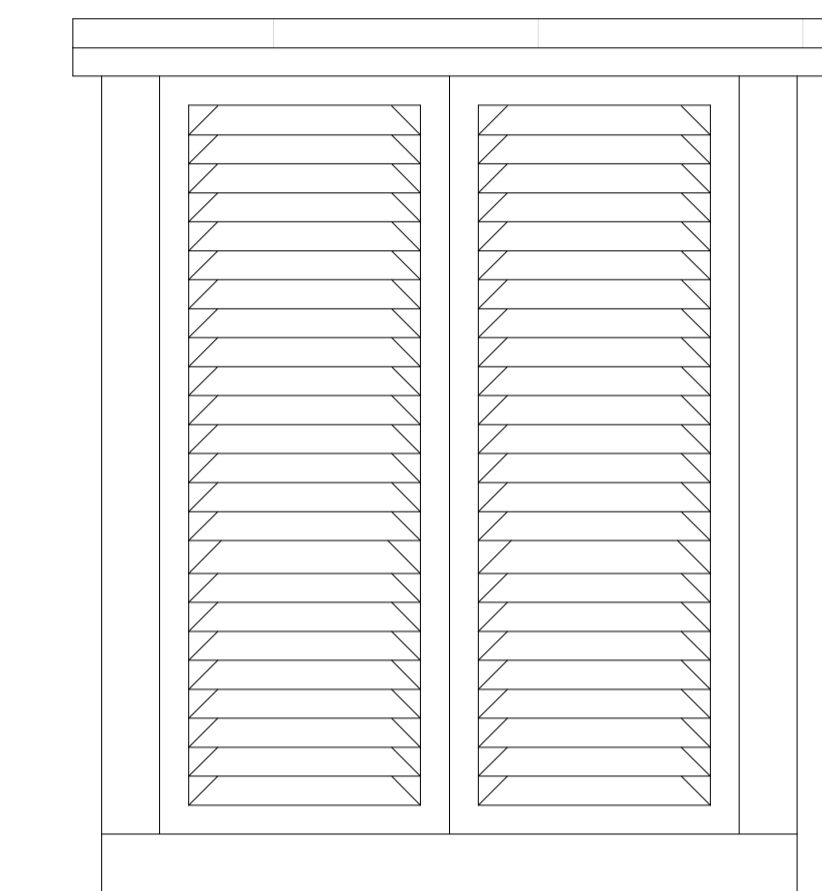


CORTE A-A

ESC. 1/20

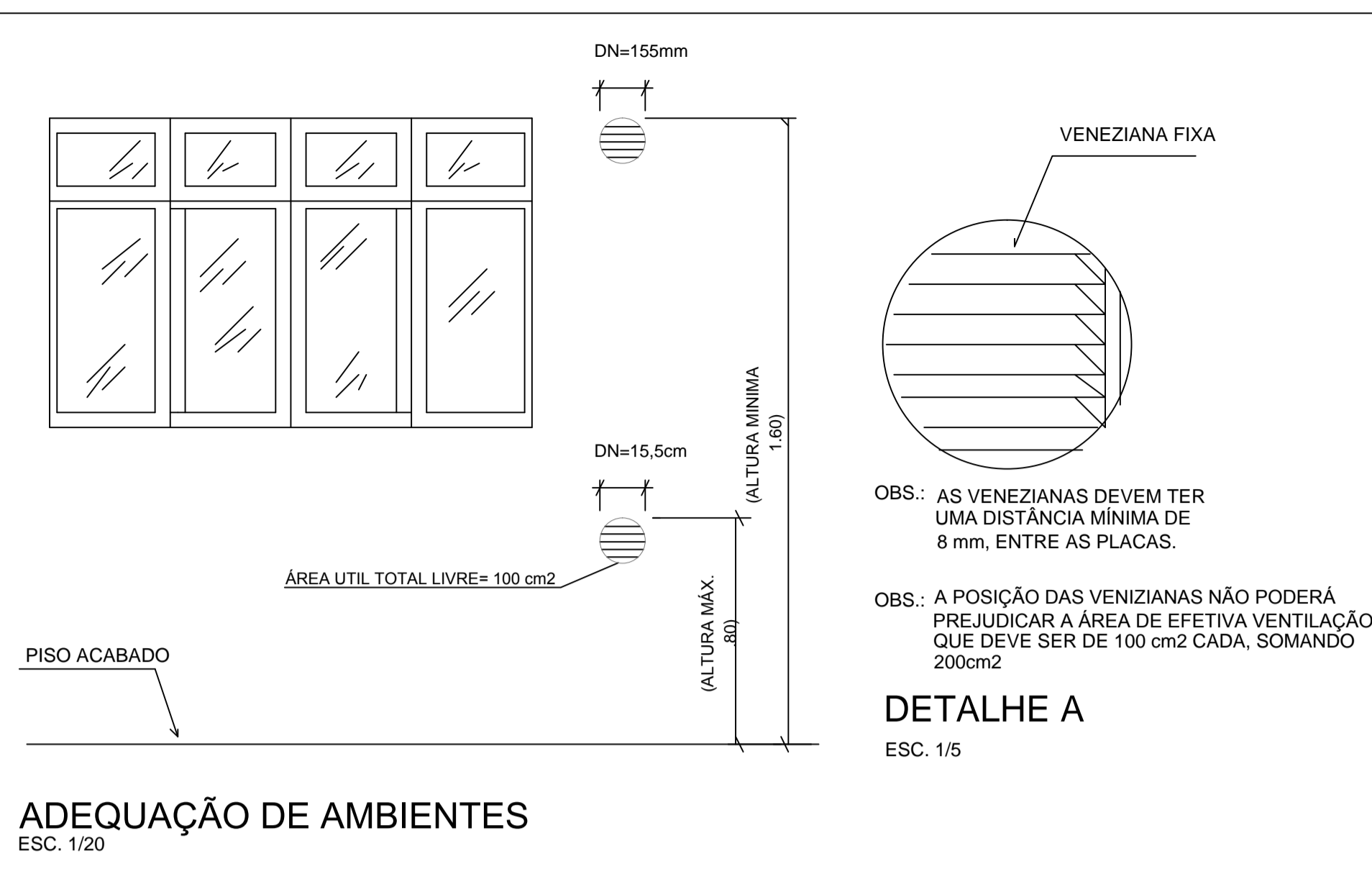
LEGENDA

- | | |
|----|--|
| 01 | ABERTURA PARA VENTILAÇÃO 15X10 cm, COM TELA QUEBRA-CHAMAS, MALHA MÍNIMA DE 2,0, MÁXIMO 5,0 mm. |
| 02 | BOTIJÃO COM 13 kg DE GPL. |
| 03 | VÁLVULA DE ESTÁGIO ÚNICO-0.02 A 0.03 kg/cm ² . |
| 04 | REGISTRO DE FECHO RÁPIDO. |
| 05 | MANGUEIRA FLEXÍVEL. |
| 06 | PAREDE DE ALVENARIA OU CONCRETO. |
| 07 | TETO DE CONCRETO MACIÇO. |
| 08 | PORTA DE ALUMÍNIO COM VENEZIANA DE 8 mm ENTRE PLACAS. |
| 09 | PISO DE CONCRETO MACIÇO. |
| 10 | ESTRADO DE MADEIRA. |



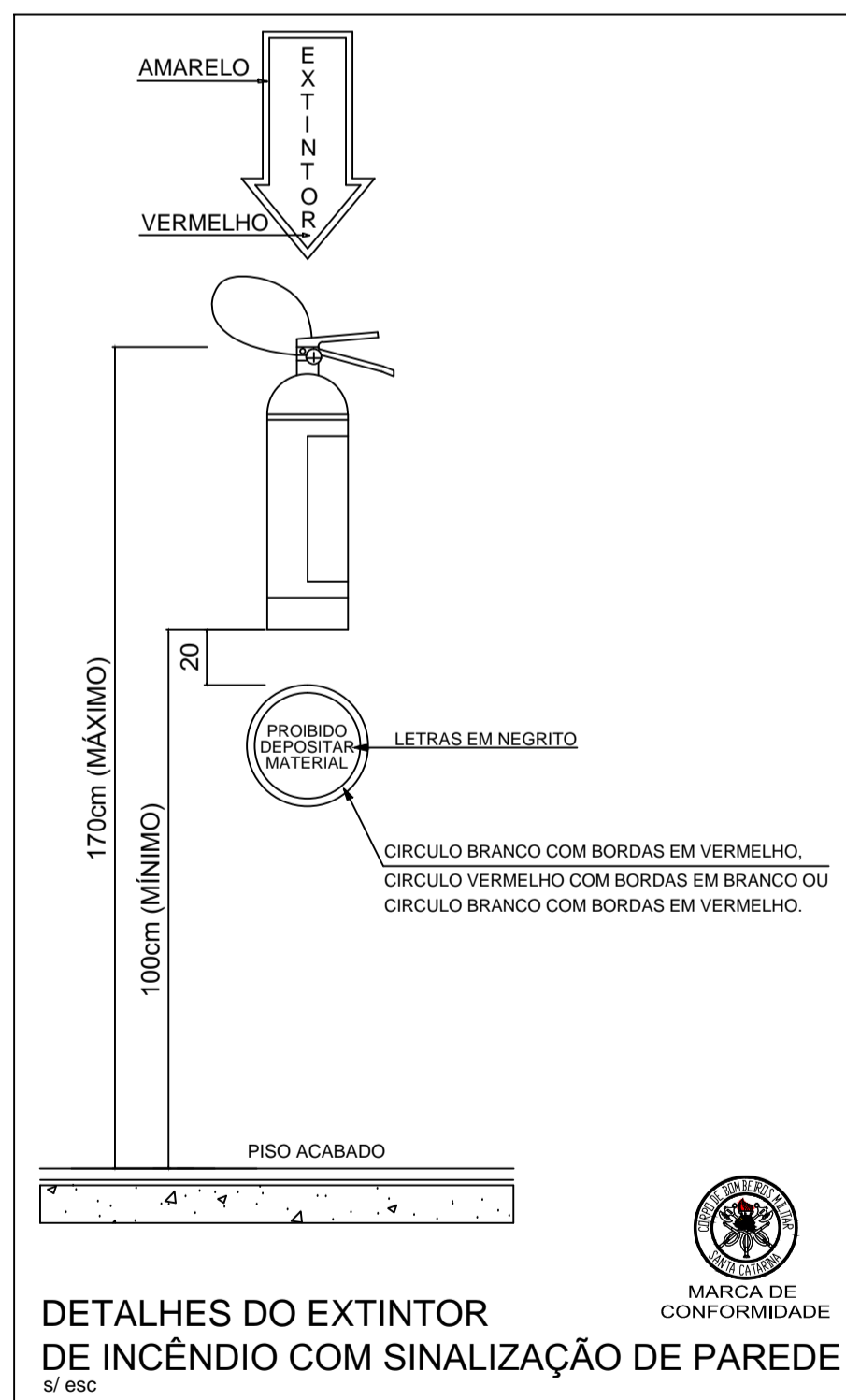
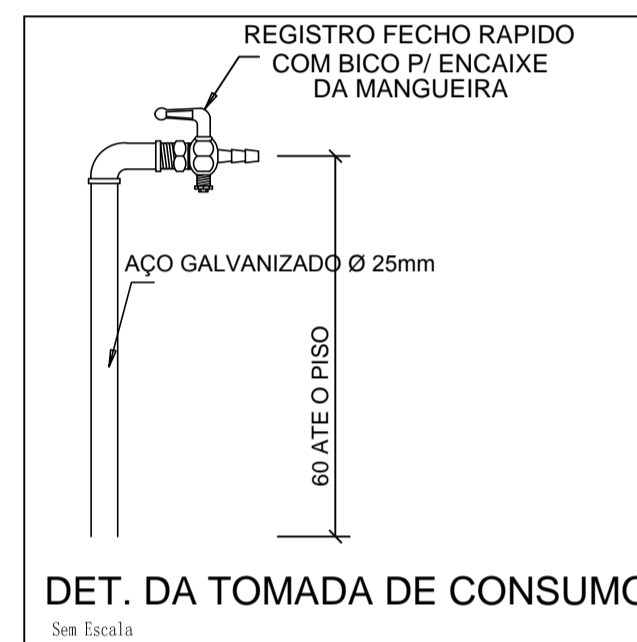
FACHADA

ESC. 1/20

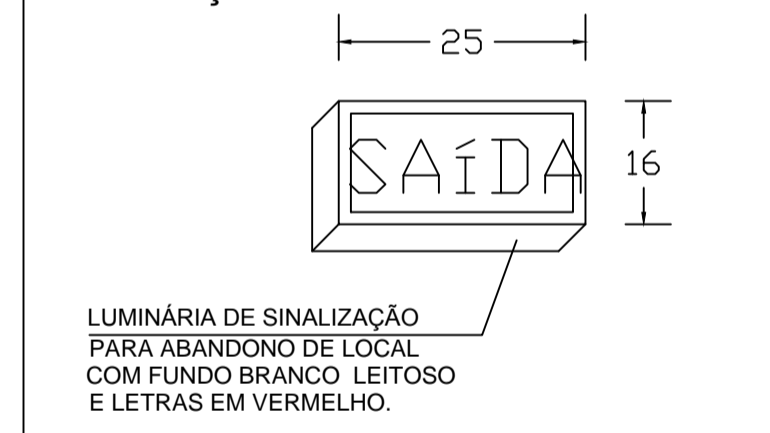


ADEQUAÇÃO DE AMBIENTES

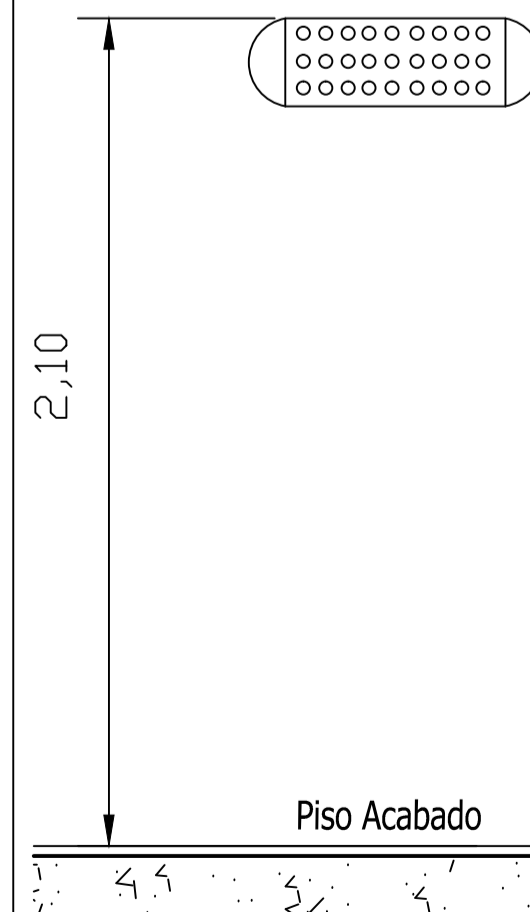
ESC. 1/20



SINALIZAÇÃO DE ABANDONO DE LOCAL



DETALHES DA ILUMINAÇÃO DE EMERGÊNCIA 30 Led's



ILUMINAÇÃO DE EMERGÊNCIA

O sistema de iluminação de emergência, foi desenvolvido com a utilização de blocos autônomos.

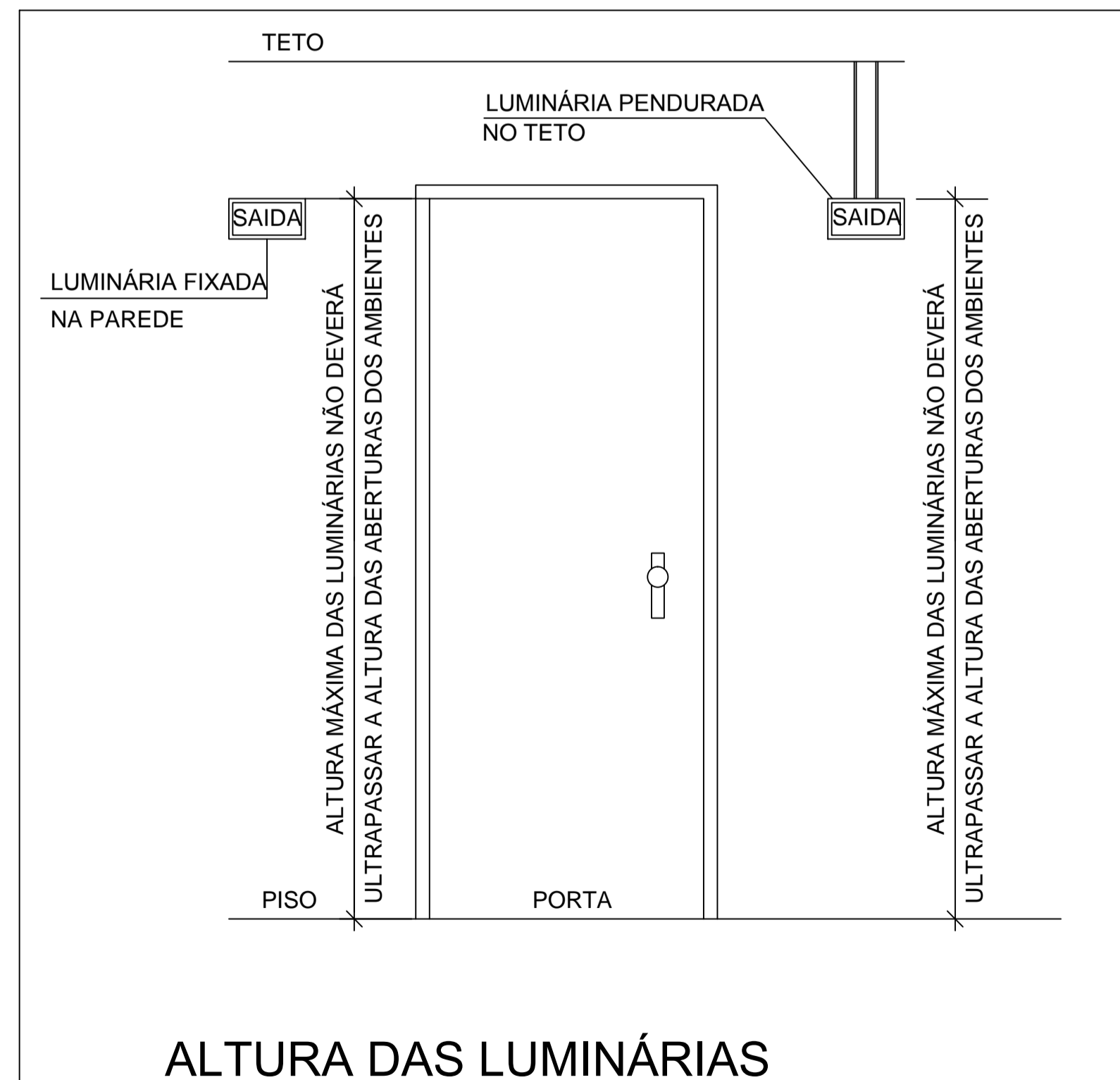
O sistema deverá garantir uma luminosidade de 3 lux em locais planos e de 5 lux em locais com desníveis, como escadas, etc.

Os aparelhos devem ser constituídos de forma que qualquer de suas partes resistam a uma temperatura de 70° C, no mínimo por uma hora.

Os pontos de luz não devem causar ofuscamento, seja diretamente ou por iluminação refletiva.

O material usado para a fabricação das luminárias deve ser do tipo que impeça a propagação de chama e que sua combustão provoque um mínimo de emissão de gases tóxicos.

A fixação dos pontos de luz, deve ser feita de modo que as luminárias não fiquem instaladas em alturas superiores as aberturas do ambiente.



CARIMBOS E APROVAÇÕES:

PROJETO - RESPONSÁVEL TÉCNICO: EXECUÇÃO - RESPONSÁVEL TÉCNICO: ASSINATURA - PROPRIETÁRIO: (REPRESENTANTE)

REVISÃO DATA ALTERAÇÕES

PROJETO PREVENTIVO



RUA: XV DE NOVEMBRO, Nº 737
CEP: 89160-015 -CENTRO
RIO DO SUL/SC
FONE/FAX: (47) 3531-4242
E-mail: amavi@amavi.org.br
http://www.amavi.org.br

OBRA: **UBS BARRA DA PRATA - REFORMA E AMPLIAÇÃO**

PROPRIETÁRIO: PREFEITURA MUNICIPAL DE VITOR MEIRELES

ENDEREÇO: RUA CELESTINO ODORIZZI - BARRA DA PRATA - VITOR MEIRELES/SC

CONTEÚDO: PROJETO PREVENTIVO

DESENHO: LÚCIANO RICARDO KRÜGER

ÁREA: ver quadro de áreas

ÁREA TERRENO: 135,20m²

ESCALA: S/ESC

DATA: 17/08/2017

PROJETO PREVENTIVO

FOLHA:
PRE
02/02

TODOS OS DIREITOS RESERVADOS. PROIBIDA A REPRODUÇÃO PARCIAL OU TOTAL. DESENHO VÁLIDO SOMENTE ASSINADO PELO RESPONSÁVEL DO PROJETO.