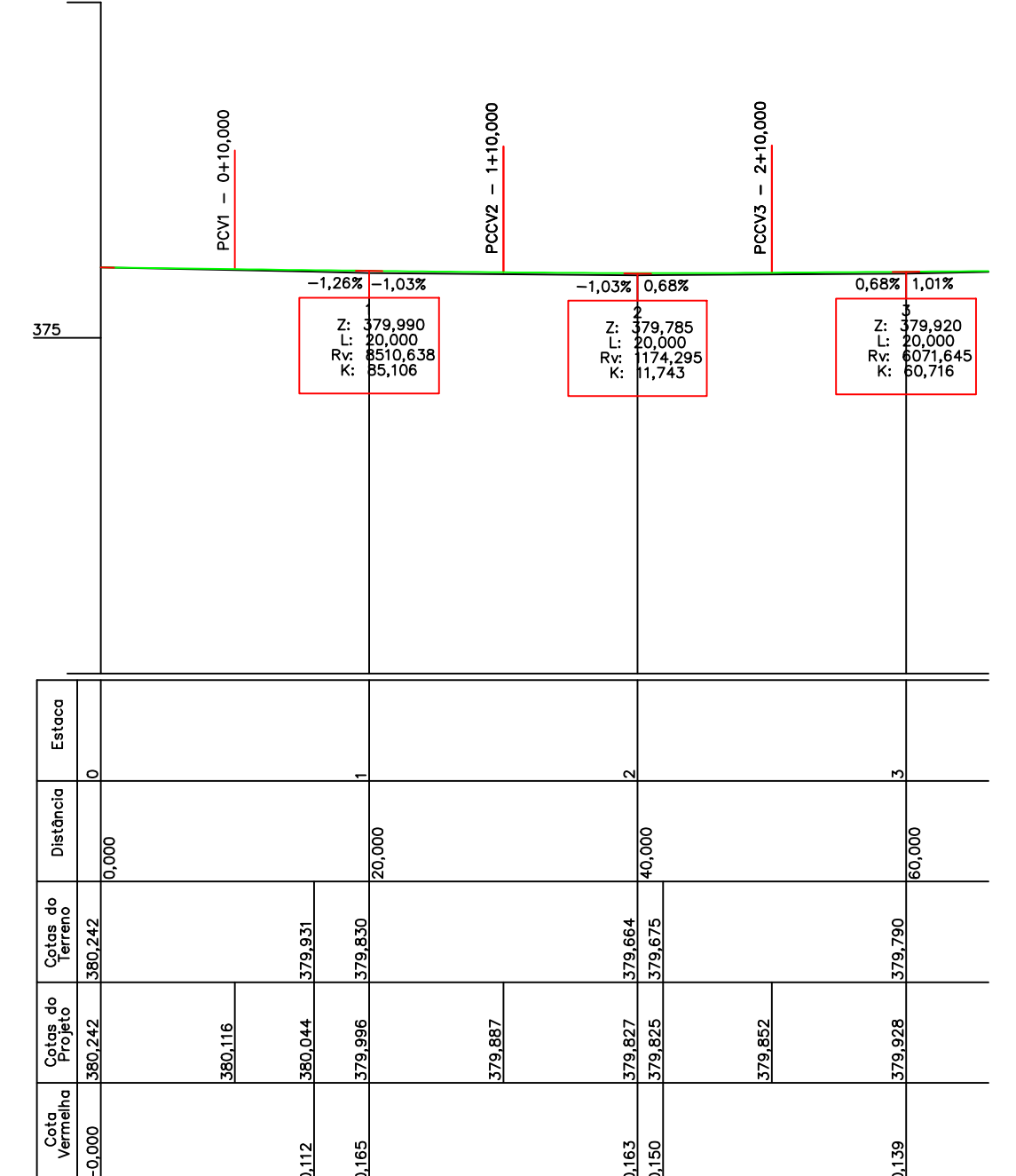
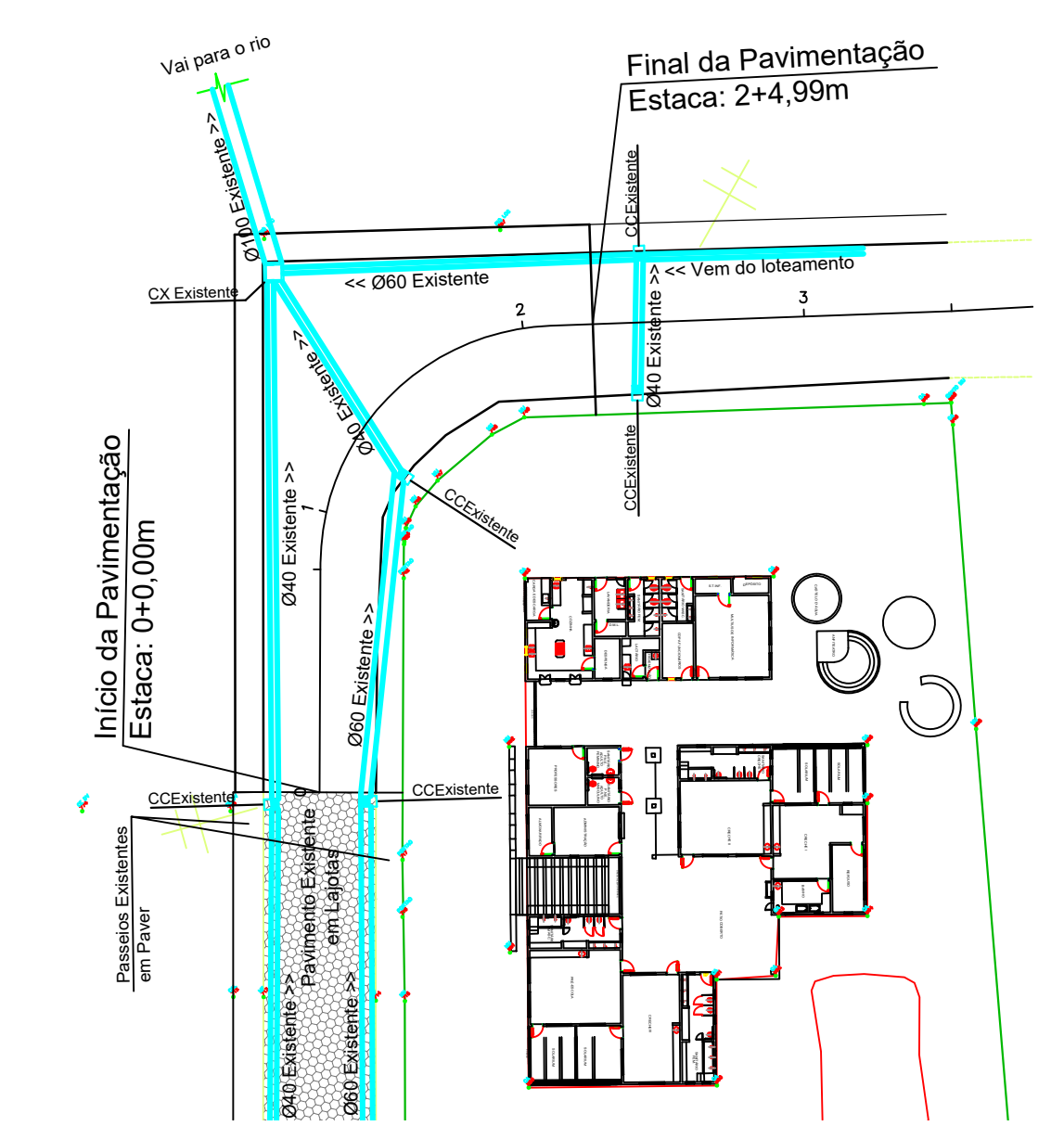
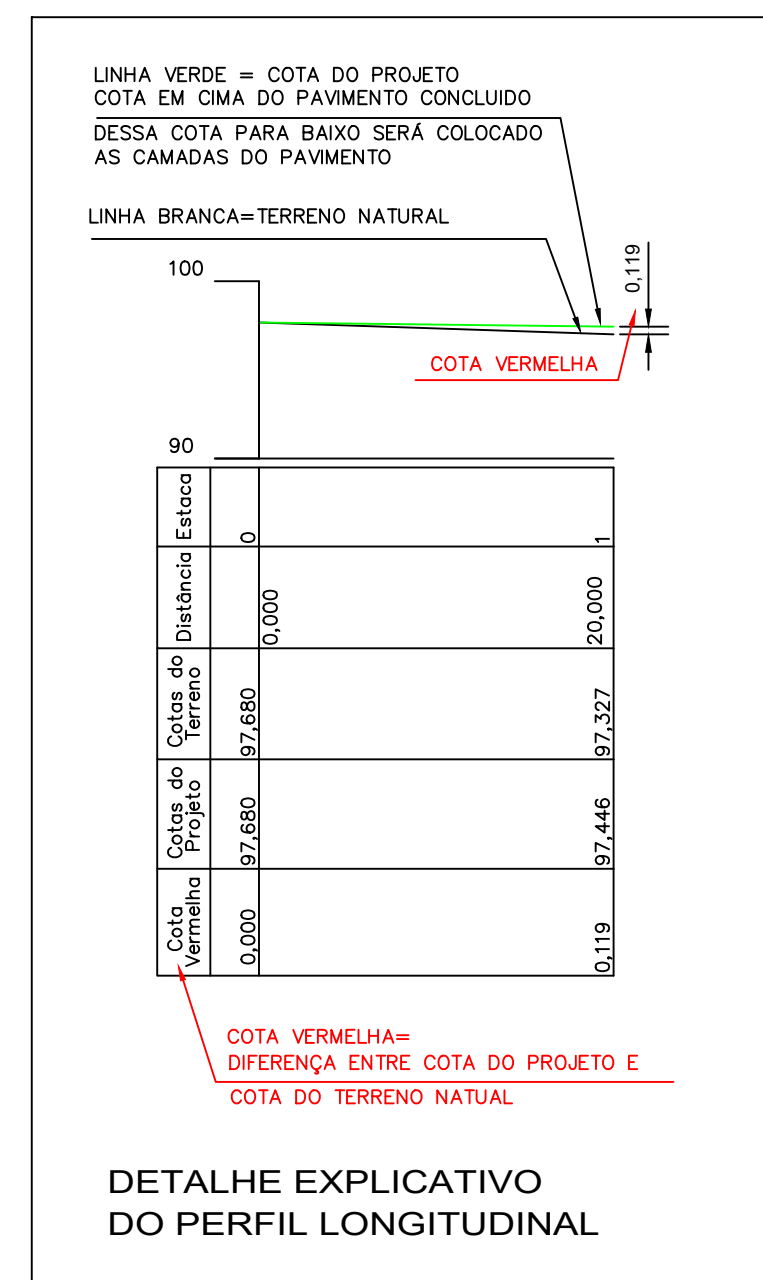


PROJETO GEOMÉTRICO
ESC 1/500



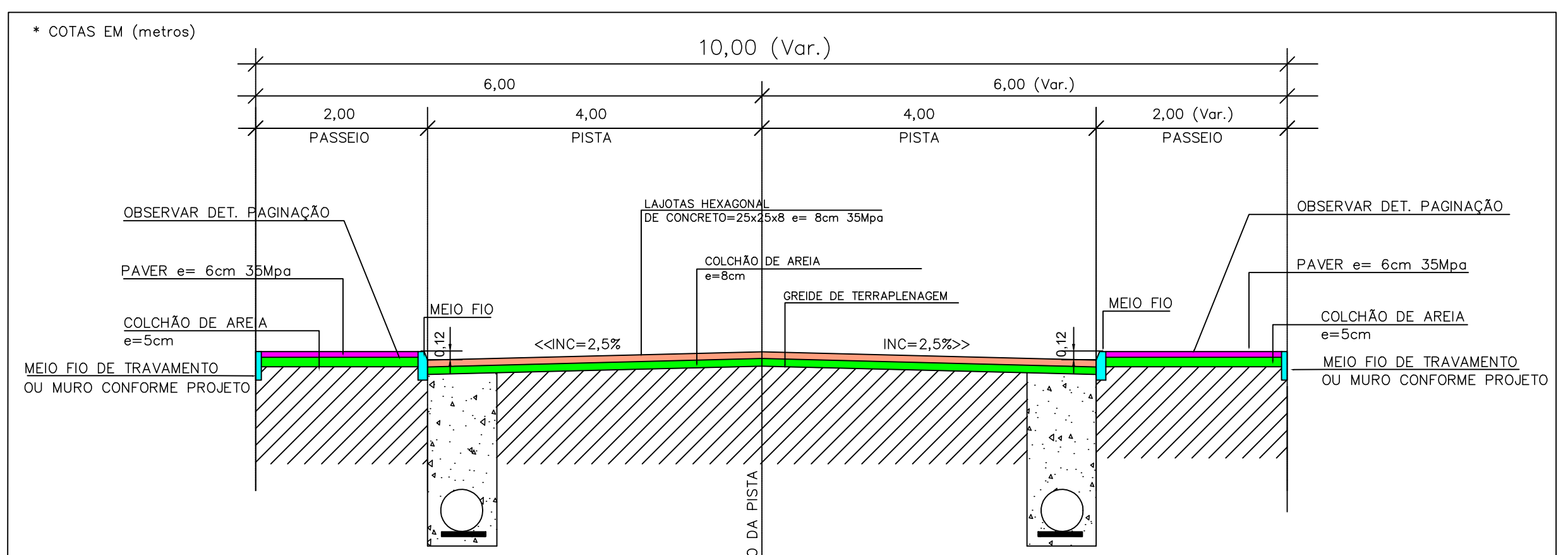
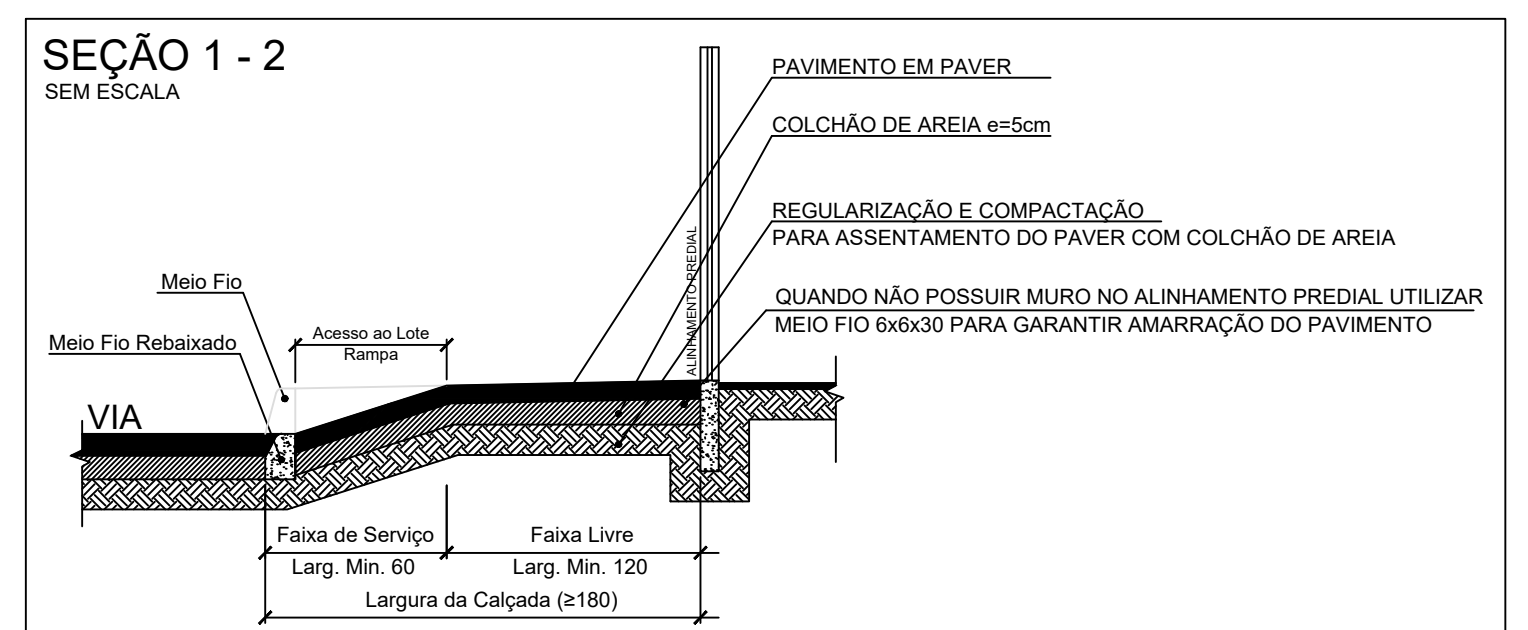
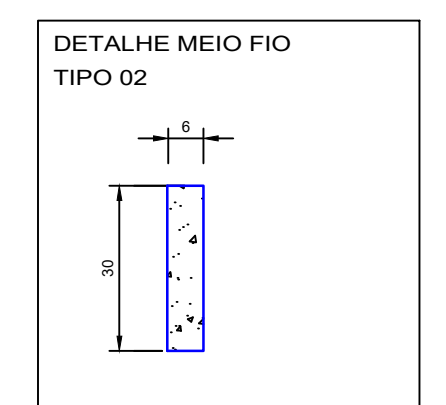
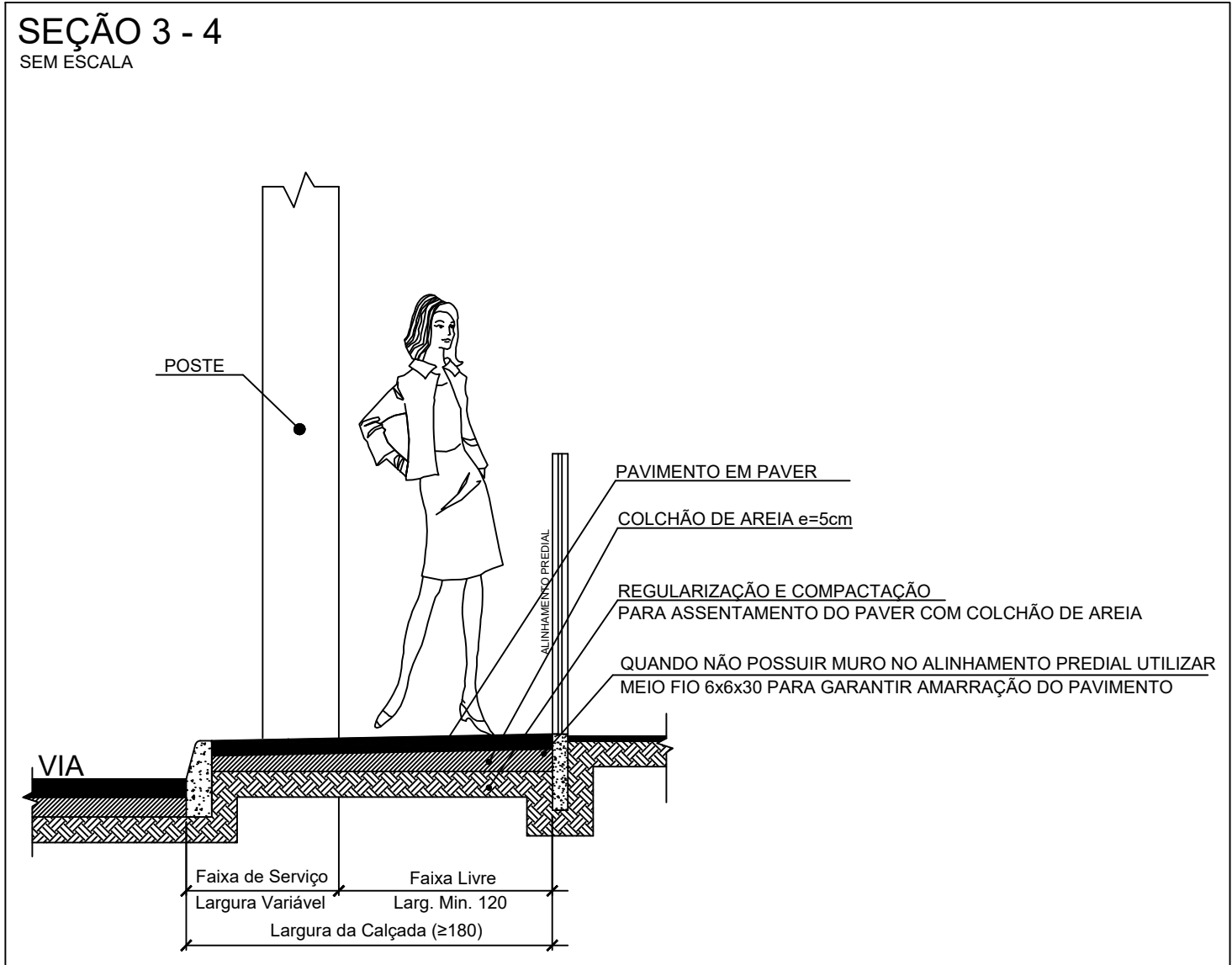
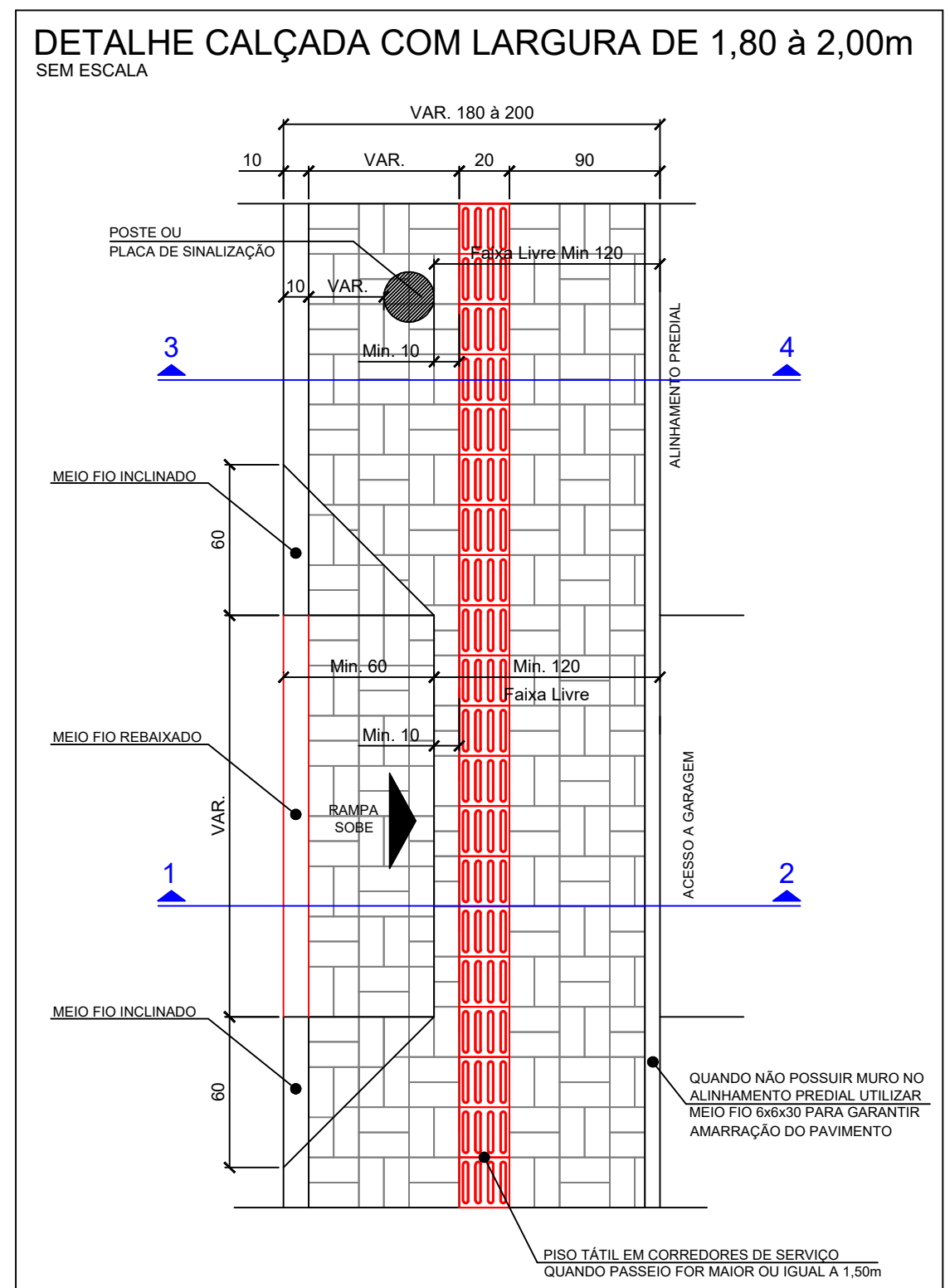
PERFIL LONGITUDINAL
ESC 1/500



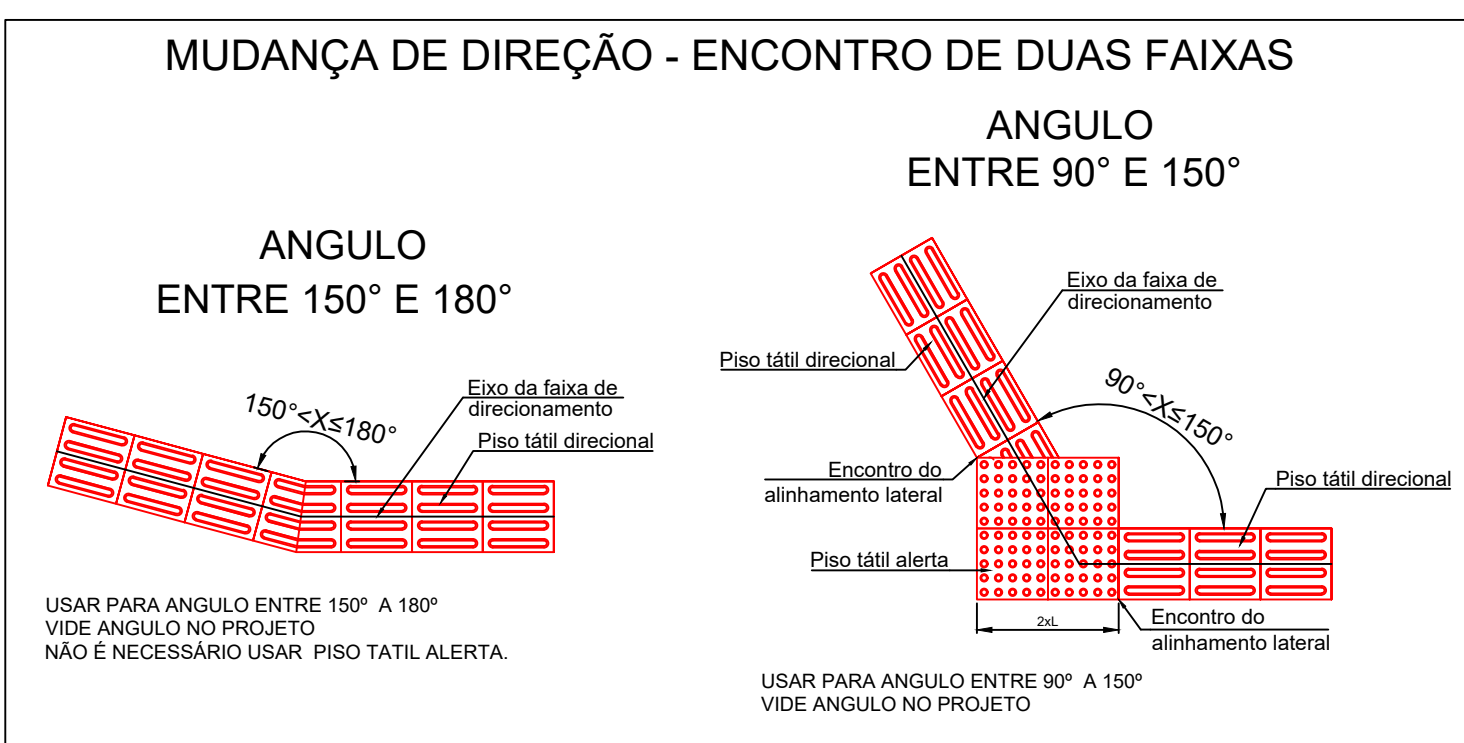
PLANTA DE DRENAGEM EXISTENTE
ESC 1/500

- LEGENDA:**
- CC - CAIXA DE CAPTAÇÃO
 - CI - CAIXA DE INSPEÇÃO
 - DRENAGEM EXISTENTE Ø INDICADO NO PROJETO
 - CC - CAIXA DE CAPTAÇÃO EXISTENTE
 - CI - CAIXA DE INSPEÇÃO EXISTENTE

- LEGENDA:**
- MEIO FIO EXISTENTE
 - MEIO FIO TIPO 02
 - MURO EXISTENTE
 - ÁREA DE PAVIMENTAÇÃO EM LAJOTAS HEXAGONAIS DE CONCRETO A EXECUTAR
 - ÁREA PAVIMENTAÇÃO DOS PASSEIOS EM PAVER A EXECUTAR



SEÇÃO TIPO DA RUA



-SOLICITAR O ARQUIVO DIGITAL PARA LOCAÇÃO DA OBRA COM ESTAÇÃO TOTAL.

CARIMBOS E APROVAÇÕES:

PROJETO - RESPONSÁVEL TÉCNICO:	EXECUÇÃO - RESPONSÁVEL TÉCNICO:	ASSINATURA - PROPRIETÁRIO (REPRESENTANTE):
ARIEL ANDRÉ MASSON Engenheiro Civil - CREA/SC 126637-3		
REVISÃO	DATA	ALTERAÇÕES
01	09/09/2016	INDICAÇÃO DO TIPO DE PAVIMENTO EXISTENTE, MUDANÇA NA ESPESURA DO COLCHÃO DE AREIA, MUDANÇA NO DETALHE DO PODOTÁTIL, ALTERAÇÃO NA PAGINAÇÃO DO PAVER NO DETALHE DA CALÇADA E INSERÇÃO DA PLANTA DE DRENAGEM EXISTENTE E ALTERAÇÃO NA EXTENSÃO DA RUA

PROJETO DE INFRAESTRUTURA URBANA

AMAVI ASSOCIAÇÃO DOS MUNICÍPIOS DO ALTO VALE DO ITAÍ

RUA: XV DE NOVEMBRO, N° 737
CEP: 89160-015 -CENTRO
RIO DO SUL/SC
FONE/FAX: (47) 3531-4242
E-mail: amavi@amavi.org.br
http://www.amavi.org.br

OBRA: PAVIMENTAÇÃO EM LAJOTAS HEXAGONAIS DE CONCRETO, DRENAGEM PLUVIAL, SINALIZAÇÃO VIÁRIA E PAVIMENTAÇÃO DOS PASSEIOS EM PAVER DA RUA ITÁLIA

PROPRIETÁRIO: PREFEITURA MUNICIPAL DE VITOR MEIRELES

ENDEREÇO: RUA ITÁLIA - VITOR MEIRELES / SC

CONTEÚDO:	DESENHO:
PROJETO GEOMÉTRICO	RAFAEL G. MÜLLER
PERFIL LONGITUDINAL	ÁREA DE PAVIMENTAÇÃO EM LAJOTAS:
DETALHE EXPLICATIVO DO PERFIL LONGITUDINAL	A: PISTA: 498,29m²
DETALHE MEIO FIO TIPO 02	ÁREA DOS PASSEIOS:
SEÇÃO TIPO DA RUA	190,90m²
DETALHE PODOTÁTIL	EXTENSÃO DO TRECHO A PAVIMENTAR:
DETALHE CALÇADA	44,99m
SEÇÃO 1-2 DA CALÇADA	ESCALA:
PLANTA DE DRENAGEM EXISTENTE	INDICADA

DATA: 26/10/2018

FOLHA: 02/03

TODOS OS DIREITOS RESERVADOS. PROIBIDA A REPRODUÇÃO PARCIAL OU TOTAL. DESenho VÁLIDO SOMENTE ASSINADO PELO RESPONSÁVEL DO PROJETO.