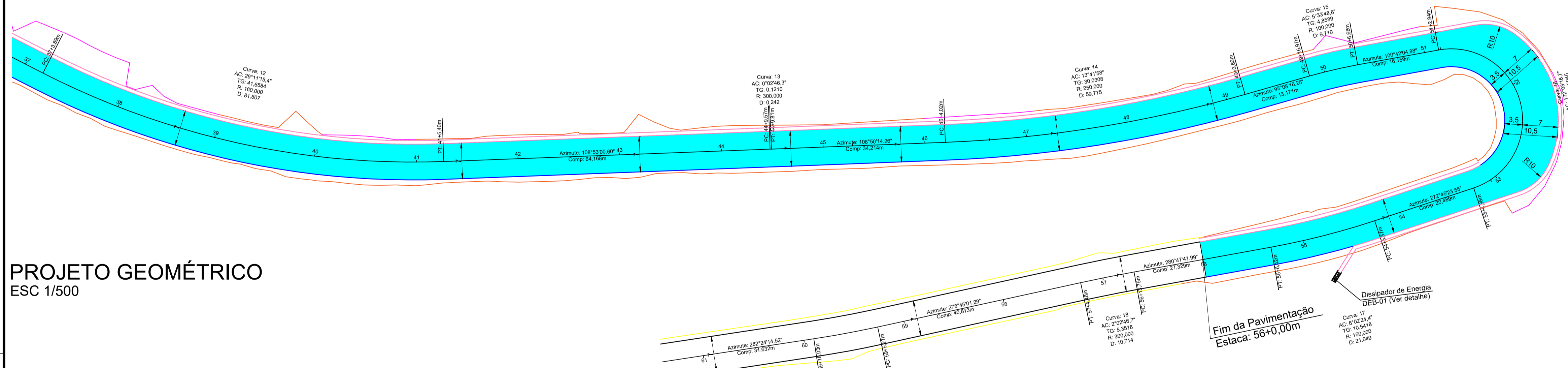
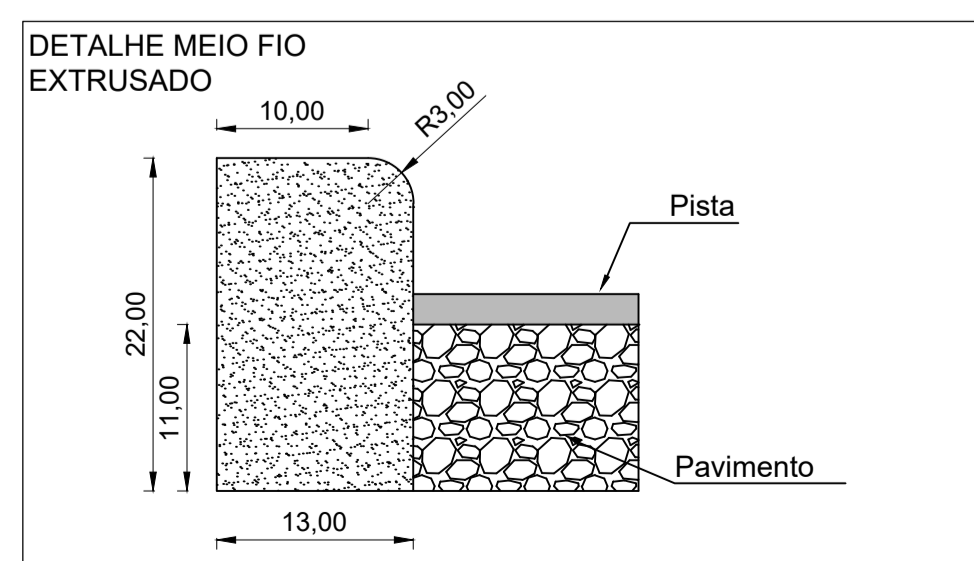
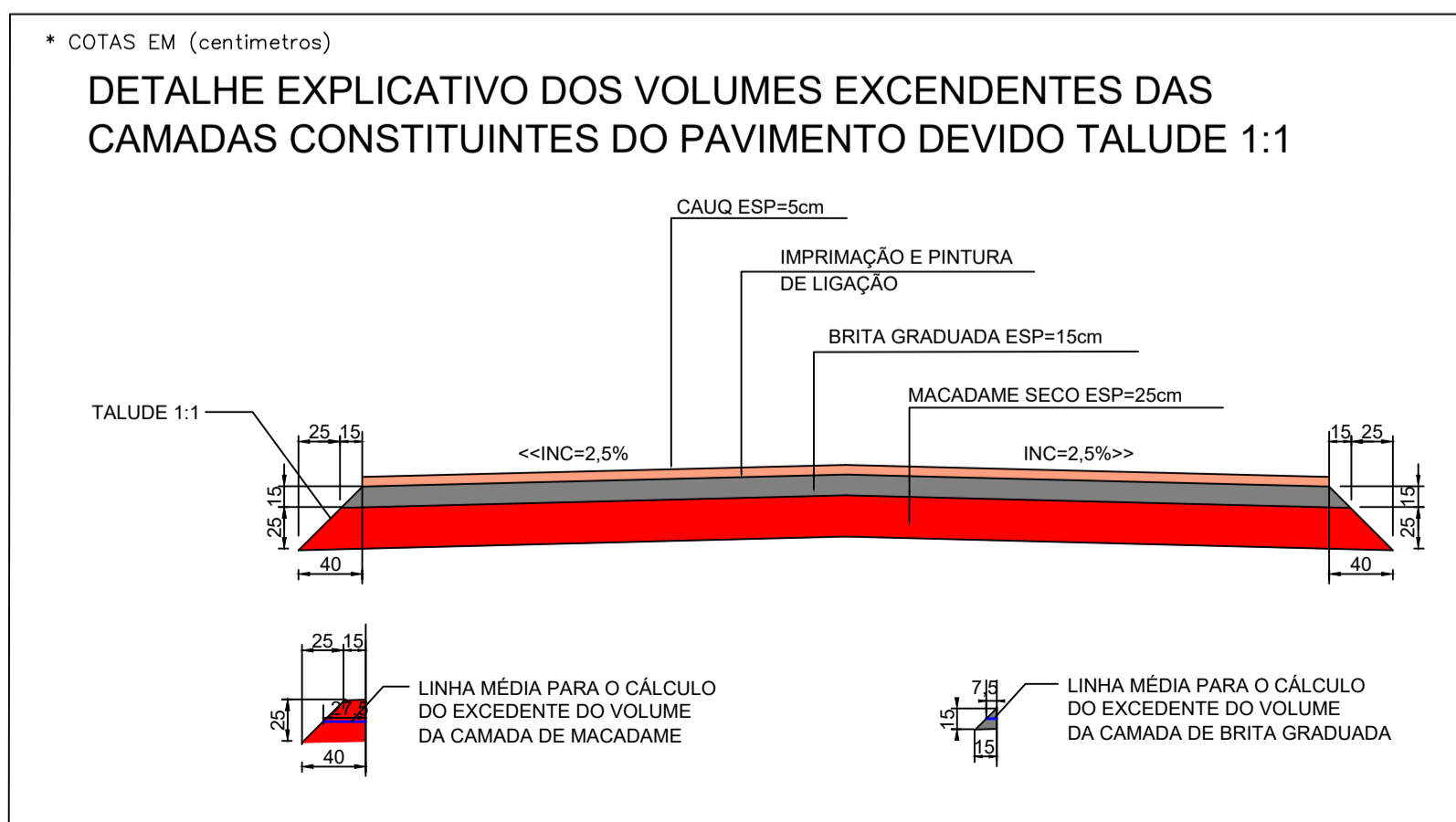


Estaqueamento	Distância	Cota do Terreno	Cota de Projeto	Cota Vermelha
0.528	740,00m	519,995	520,599	0,528
0.457	750,03m	518,261	518,718	0,457
0.406	760,06m	516,480	516,970	0,406
0.380	760,00m	513,142	513,522	0,380
0.354	760,00m	511,548	511,902	0,354
0.303	800,00m	510,199	510,494	0,303
0.461	820,00m	507,428	507,890	0,461
0.430	830,00m	506,179	506,608	0,430
0.389	840,00m	504,970	505,389	0,389
0.402	852,17m	503,394	503,886	0,402
0.518	860,00m	502,428	502,945	0,518
0.508	862,17m	502,190	502,689	0,508
0.524	872,17m	501,010	501,520	0,524
0.381	880,00m	500,285	500,646	0,381
0.544	900,00m	497,833	498,377	0,544
0.490	916,42m	496,024	496,514	0,490
0.516	920,00m	495,596	496,111	0,516
0.505	926,42m	494,878	495,403	0,505
0.489	936,42m	493,851	494,340	0,489
0.487	940,00m	493,471	493,968	0,487
0.695	952,68m	491,953	492,648	0,695
0.402	960,00m	491,469	491,871	0,402
0.414	962,68m	491,163	491,577	0,414
0.473	972,68m	489,723	490,446	0,473
0.713	980,00m	488,862	489,596	0,713
0.588	990,00m	487,876	488,434	0,588
0.415	1.000,00m	486,758	487,173	0,415
0.447	1.010,00m	485,266	485,710	0,447
0.583	1.020,00m	483,592	484,154	0,583
0.270	1.026,32m	482,868	483,198	0,270
0.297	1.033,62m	481,844	482,140	0,297
0.488	1.040,00m	481,008	481,506	0,488
0.523	1.052,50m	479,971	480,494	0,523
0.417	1.060,00m	479,588	480,015	0,417
0.385	1.067,50m	479,451	479,786	0,385
0.321	1.080,00m	479,290	479,612	0,321
0.204	1.090,00m	479,269	479,473	0,204
0.140	1.100,00m	479,293	479,433	0,140
0.399	1.110,00m	479,191	479,590	0,399
0.408	1.120,00m	479,350	479,846	0,408

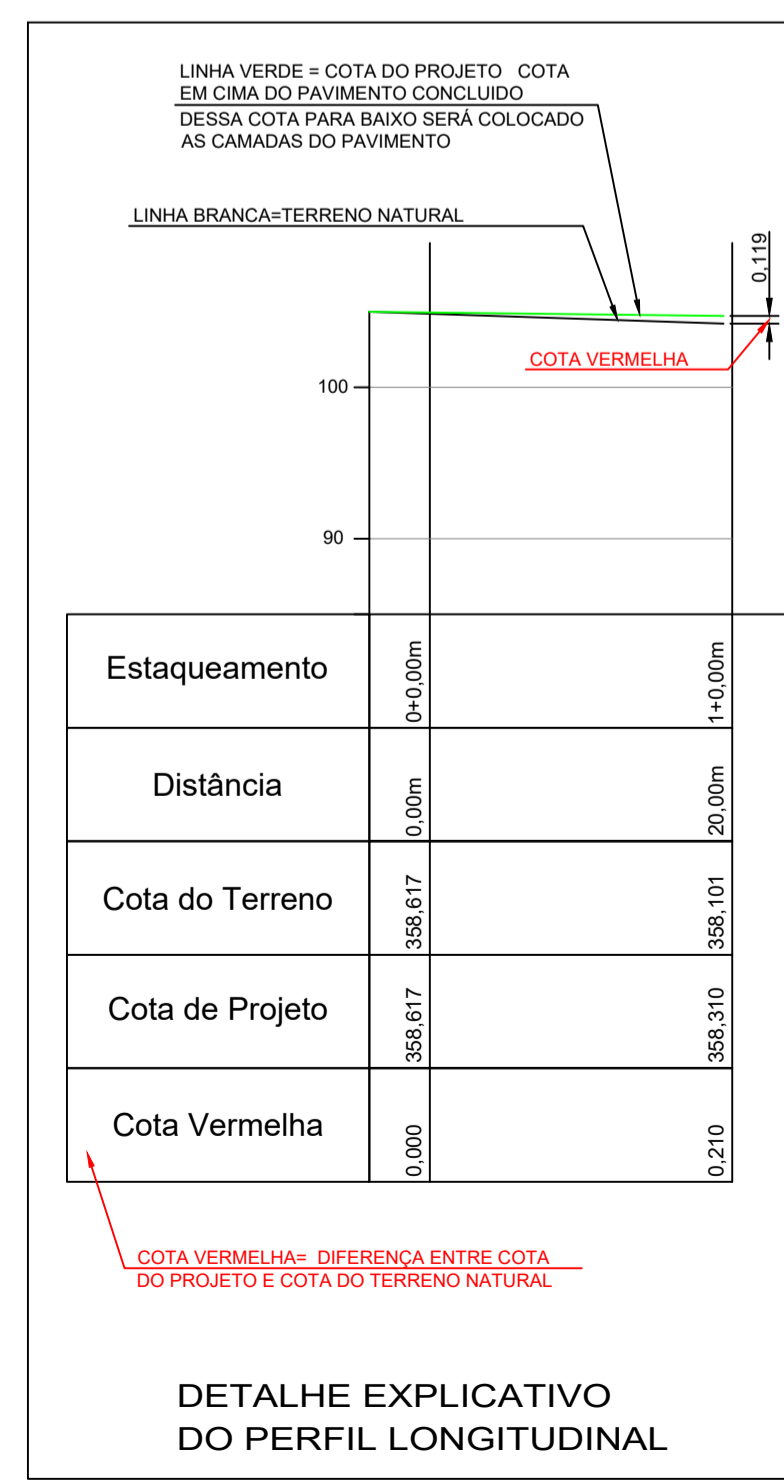
Perfil longitudinal  
Escala: 1/500



PROJETO GEOMÉTRICO  
ESC 1/500



- LEGENDA:
- MEIO FIO EXTRUSADO
  - MEIO FIO DE TRAVAMENTO
  - SARJETA TRIANGULAR DE CONCRETO
  - GUARD RAIL EXISTENTE
  - TALUDE DE CORTE
  - TALUDE DE ATERRO
  - ÁREA DE PAVIMENTAÇÃO ASFÁLTICA A EXECUTAR
  - ÁREA DE TRANSPOSIÇÃO DE SARJETA



-SOLICITAR O ARQUIVO DIGITAL PARA LOCAÇÃO DA OBRA COM ESTAÇÃO TOTAL.

CARIMBOS E APROVAÇÕES:

PROJETO - RESPONSÁVEL TÉCNICO: IVAN JAHNKE  
Engenheiro Civil - CREA/SC 82584-1

EXECUÇÃO - RESPONSÁVEL TÉCNICO:

ASSINATURA - PROPRIETÁRIO (REPRESENTANTE):

REVISÃO	DATA	ALTERAÇÕES

**PROJETO DE INFRAESTRUTURA URBANA**

RUA: XV DE NOVEMBRO, N° 737  
CEP: 89160-015 - CENTRO  
RIO DO SUL/SC  
FONE/FAX: (47) 3531-4242  
E-mail: amavi@amavi.org.br  
http://www.amavi.org.br

OBRA: PAVIMENTAÇÃO ASFÁLTICA, DRENAGEM PLUVIAL E SINALIZAÇÃO VIÁRIA DA SERRA DA ABELHA

PROPRIETÁRIO: PREFEITURA MUNICIPAL DE VITOR MEIRELES

ENDEREÇO: SERRA DA ABELHA - VITOR MEIRELES / SC

CONTEÚDO: PROJETO GEOMÉTRICO, PERFIL LONGITUDINAL, DETALHE DO MEIO FIO, DETALHE EXPLICATIVO DOS VOLUMES EXCENDENTES

DESENHO: FÉLPE CORREIA LUCHTENBERG

ÁREA DE PAVIMENTAÇÃO ASFÁLTICA: A1: PISTA: 7,004.53m<sup>2</sup>

EXTENSÃO DO TRECHO A PAVIMENTAR: 940,00m

ESCALA: INDICADA

DATA: 17/04/2019

FOLHA: 03/08

RESERVA DE DIREITOS RESERVADOS. PROIBIDA A REPRODUÇÃO PARCIAL OU TOTAL. DESENHO VALIDADO ELETRONICAMENTE PELO RESPONSÁVEL DO PROJETO.