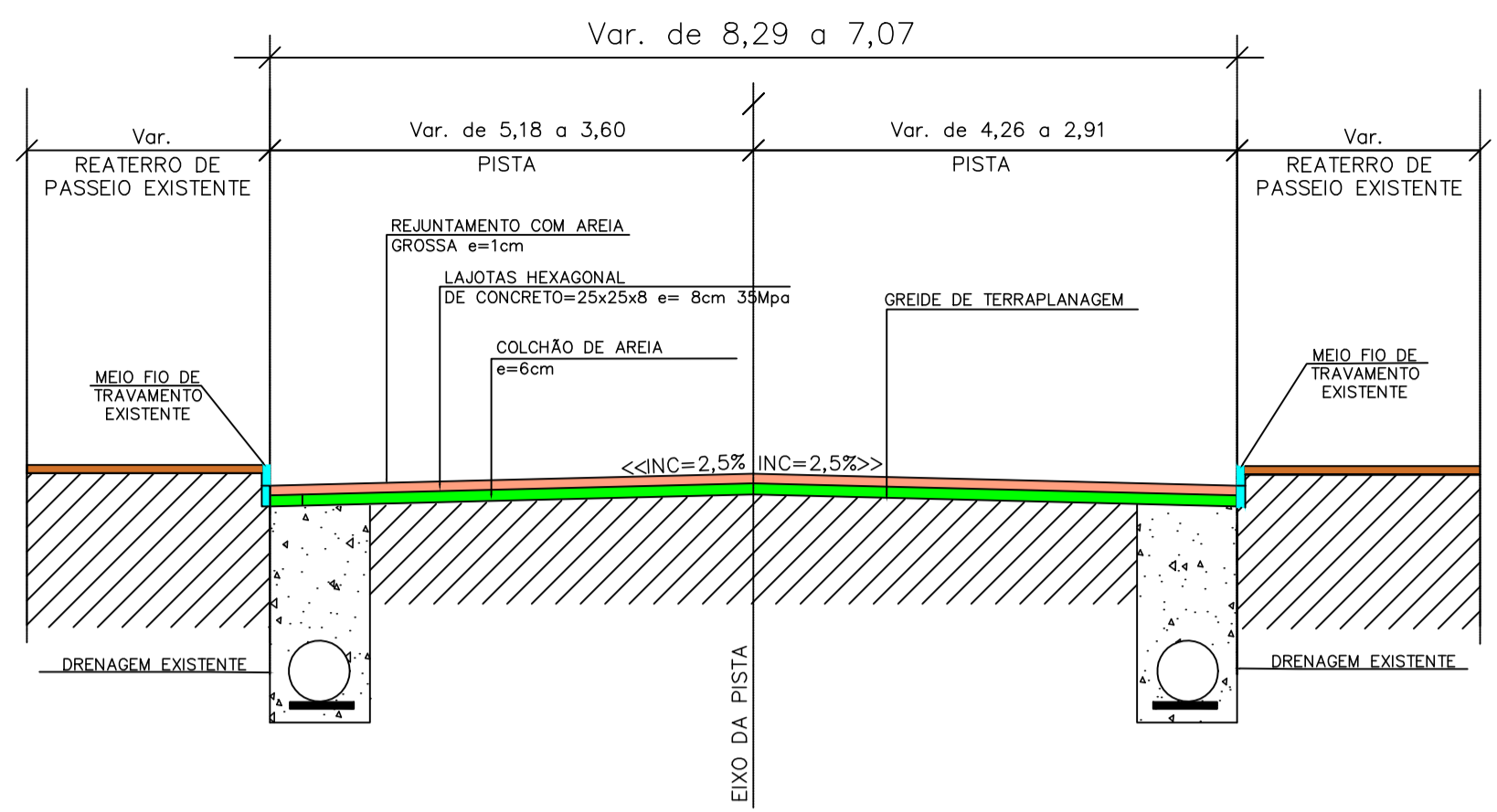
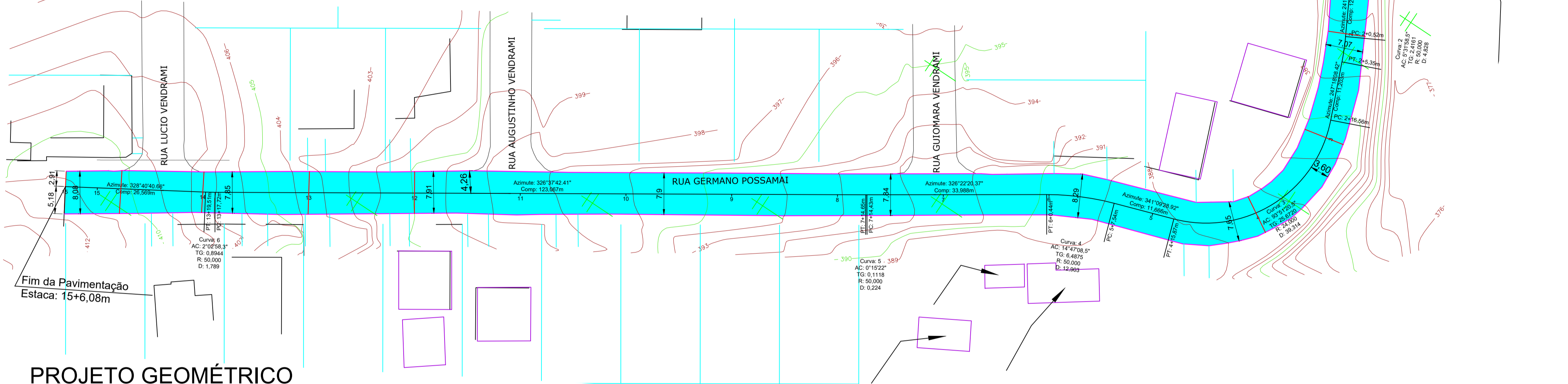
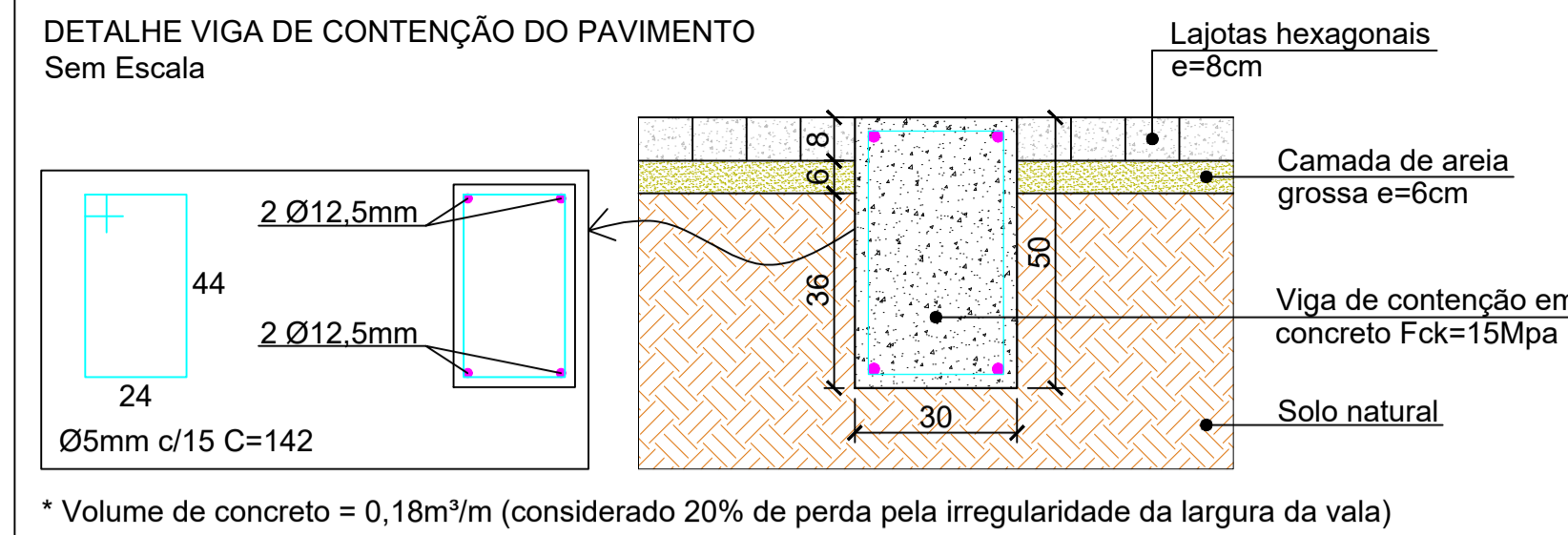


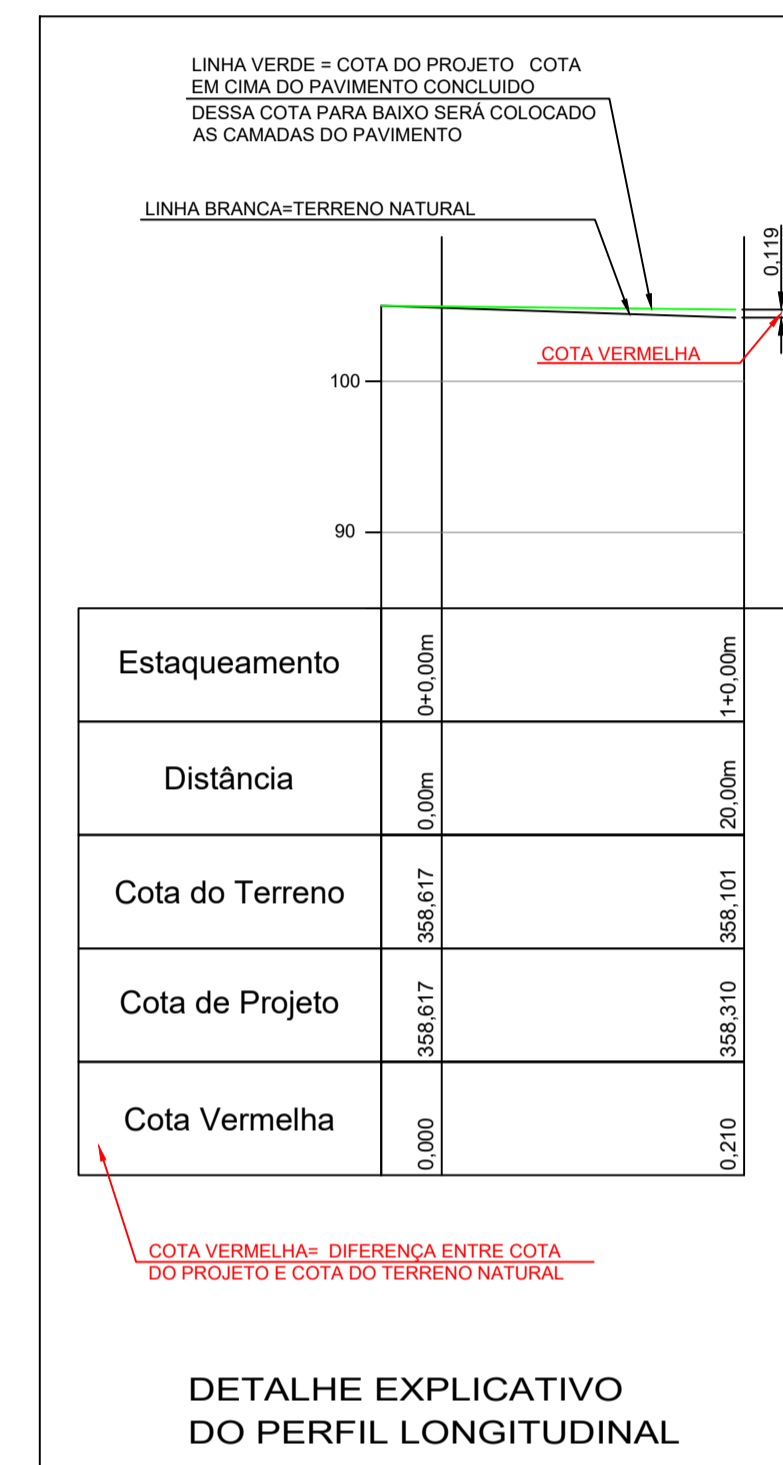
* COTAS EM (metros)



SEÇÃO TIPO DA RUA

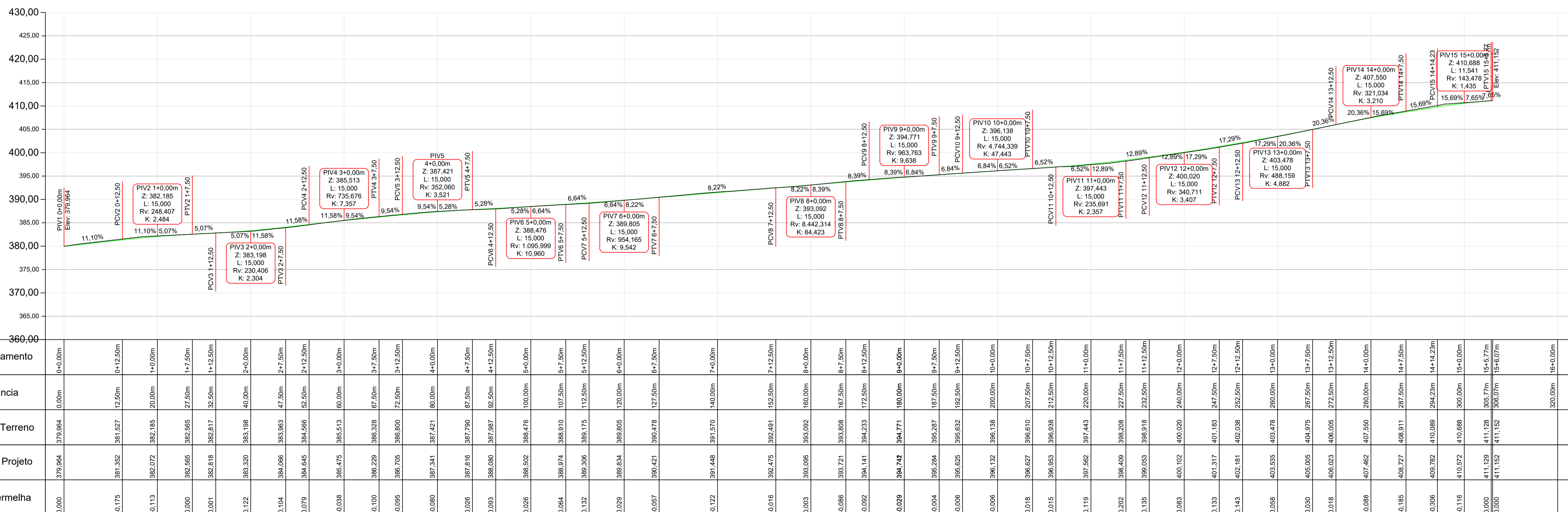


PROJETO GEOMÉTRICO ESC 1/500



LEGENDA:

- VIGA DE CONTENÇÃO
- MEIO FIO EXISTENTE
- DIVISAS
- ÁREA DE PAVIMENTAÇÃO EM LAJOTAS HEXAGONAIS DE CONCRETO A EXECUTAR



Perfil Germano Possamai Escala: 1/500

SOLICITAR O ARQUIVO DIGITAL PARA LOCAÇÃO DA OBRA COM ESTAÇÃO TOTAL.

CARIMBOS E APROVAÇÕES:

PROJETO - RESPONSÁVEL TÉCNICO: ARIEL ANDRÉ MASSON
Engenheiro Civil - CREA/SC 126437-3

EXECUÇÃO - RESPONSÁVEL TÉCNICO:

ASSINATURA - PROPRIETÁRIO (REPRESENTANTE):

REVISÃO	DATA	ALTERAÇÕES

PROJETO DE INFRAESTRUTURA URBANA

RUA: XV DE NOVEMBRO, N° 737
CEP: 89160-015 - CENTRO
RIO DO SUL/SC
FONE/FAX: (47) 3531-4242
E-mail: amavi@amavi.org.br
http://www.amavi.org.br

OBRA: PAVIMENTAÇÃO EM LAJOTAS HEXAGONAIS DE CONCRETO E SINALIZAÇÃO VIÁRIA DA RUA GERMANO POSSAMAI

PROPRIETÁRIO: PREFEITURA MUNICIPAL DE VITOR MEIRELES

ENDEREÇO: RUA GERMANO POSSAMAI - VITOR MEIRELES / SC

CONTEÚDO: PROJETO GEOMÉTRICO, PERFIL LONGITUDINAL, DETALHE EXPLICATIVO DO PERFIL LONGITUDINAL, SEÇÃO TIPO DA RUA, DETALHE VIGA DE CONTENÇÃO

DESENHO: FELIPE CORREIA LUCHTENBERG

ÁREA DE PAVIMENTAÇÃO EM LAJOTAS
A: PISTA-2.397,65m²
EXTENSÃO DO TRECHO A PAVIMENTAR: 306,08m

ESCALA: INDICADA

DATA: 18/07/2019

FOLHA: 02/04

FOODS & DESIGNS RESERVADOS. PROIBIDA A REPRODUÇÃO PARCIAL OU TOTAL. DESENHO VALIDO SOMENTE ASSINADO PELO RESPONSÁVEL DO PROJETO.