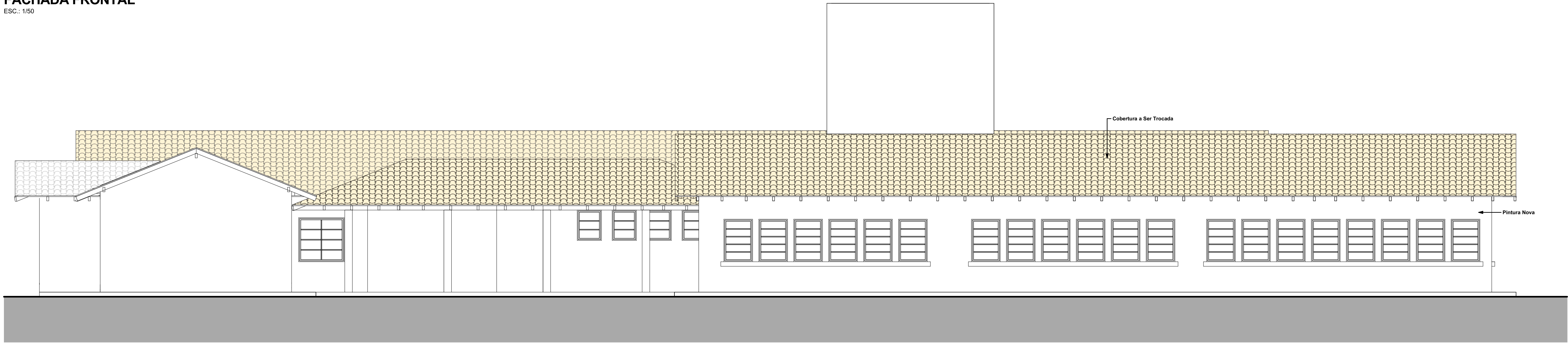


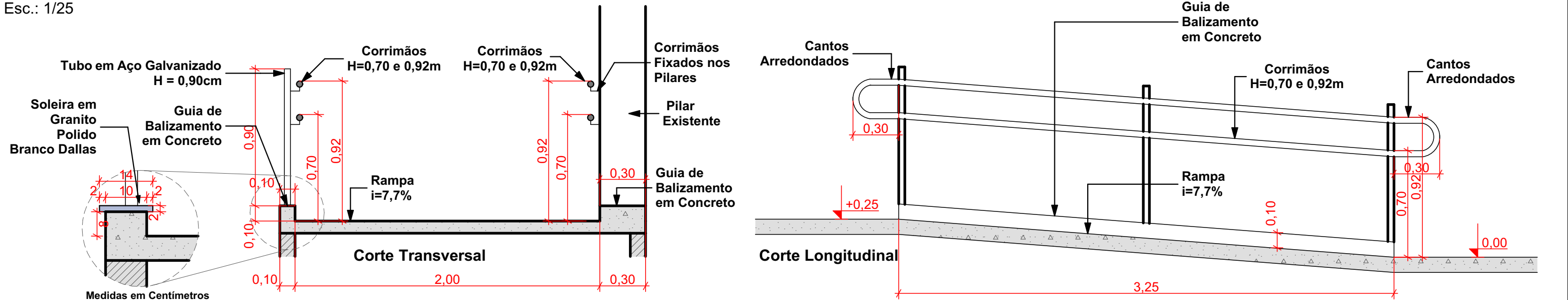
FACHADA FRONTAL
ESC.: 1/50



FACHADA FUNDOS
ESC.: 1/50

DETALHE 01 - RAMPA

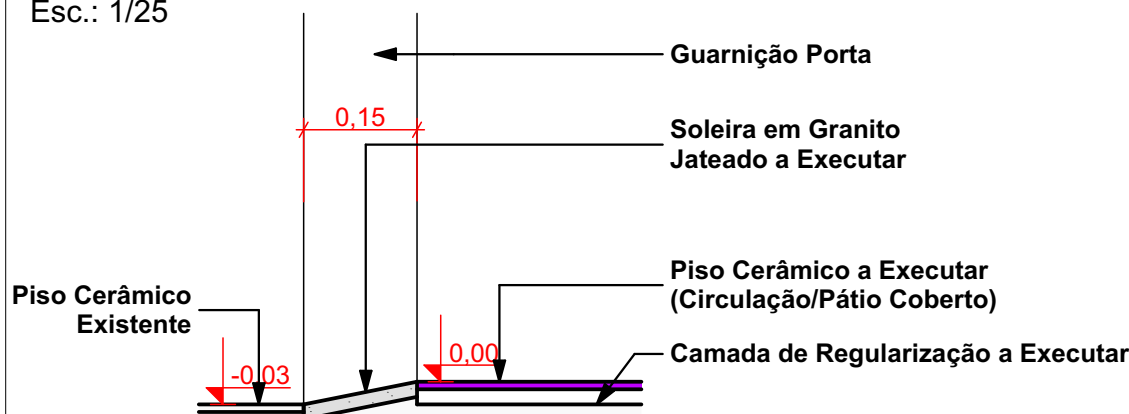
Esc.: 1/25



OBSERVAÇÃO: CASO HAJA DIVERGÊNCIA ENTRE OS NÍVEIS ESTABELECIDOS NO PROJETO E OS NÍVEIS NA OBRA CONSIDERAR INCLINAÇÃO MÁXIMA DE 8,3% DA RAMPA.

DETALHE 03 - Detalhe Soleira Portas
(Secretaria/Cozinha/Biblioteca)

Esc.: 1/25

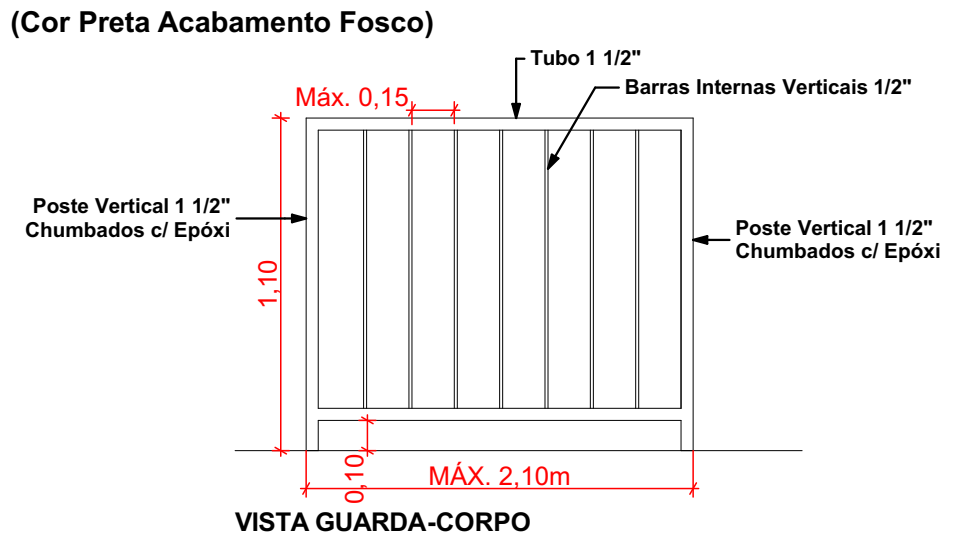


OBSERVAÇÃO: SOLUÇÃO TEMPORÁRIA PARA RESOLVER OS DESNÍVEIS ENTRE O PÁTIO E OS AMBIENTES QUE NÃO RECEBERÃO PISO NESTA ETAPA. NA SEGUNDA ETAPA O NÍVEL ENTRE ESTES AMBIENTES SERÁ IGUALADO COM A EXECUÇÃO DE UM NOVO PISO CERÂMICO. NOS DEMAIS AMBIENTES NÃO HAVERÃO DESNÍVEIS

DETALHE 02 - Detalhe Genérico Guarda-Corpo em Aço Galvanizado

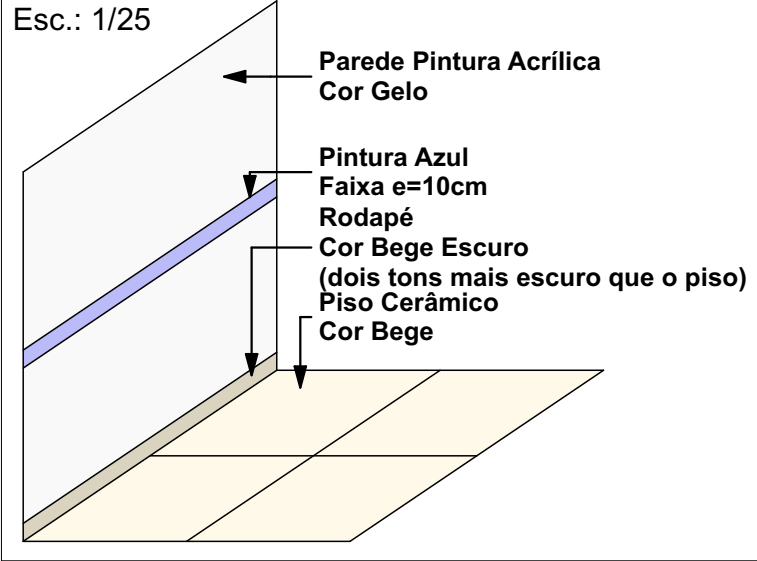
Esc.: 1/25

(Cor Preta Acabamento Fosco)



DETALHE 07 - CONTRASTE VISUAL REVESTIMENTOS

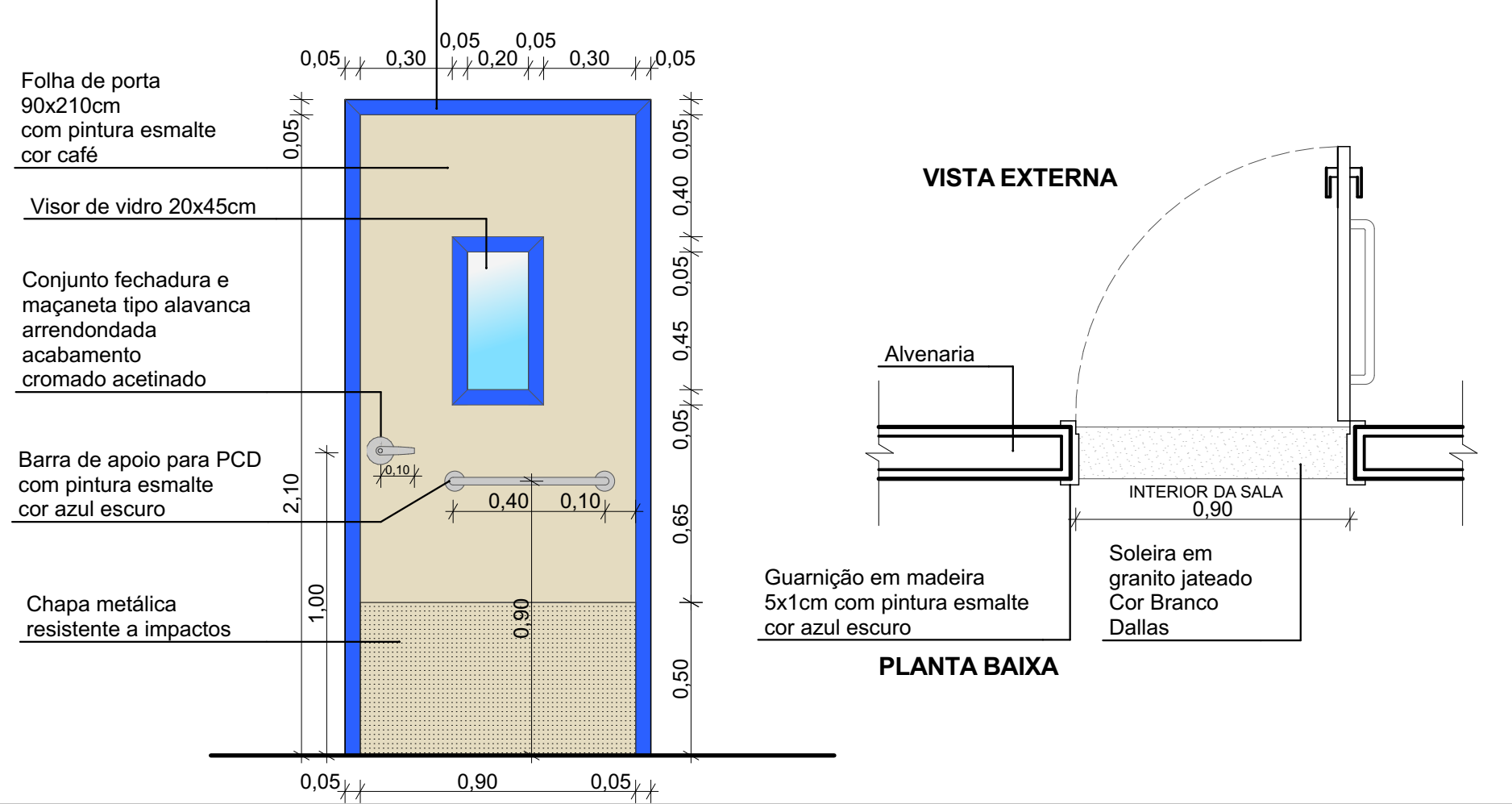
Esc.: 1/25



DETALHE 06 -PORTAS P1

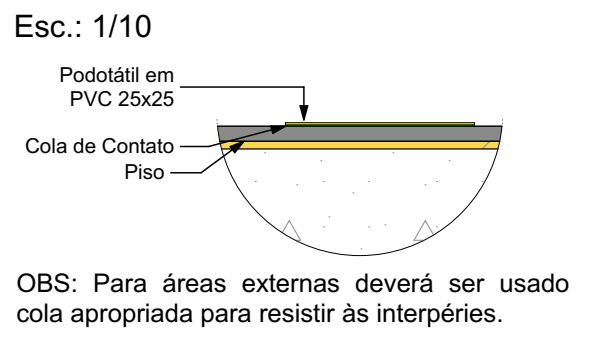
ESCALA: 1/20

Guarnição em madeira 5x1cm com pintura esmalte cor azul escuro



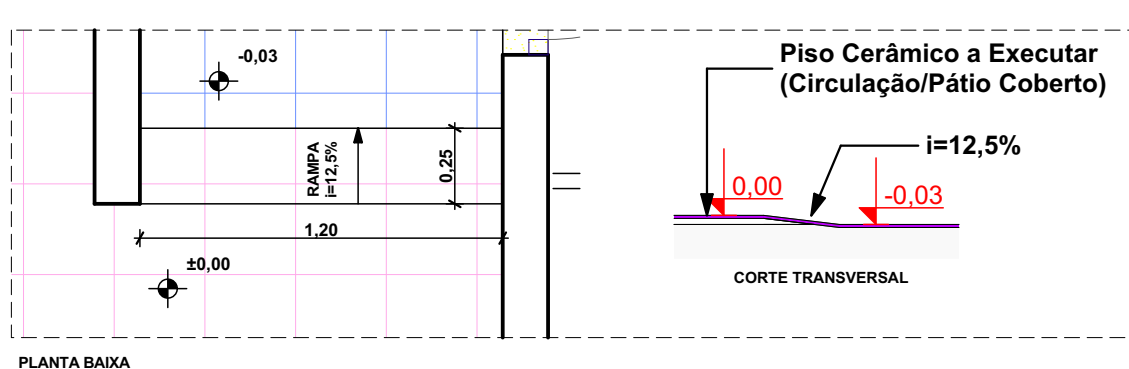
DETALHE 05- PODOTÁTIL COLADO SOBRE O PISO

Esc.: 1/10



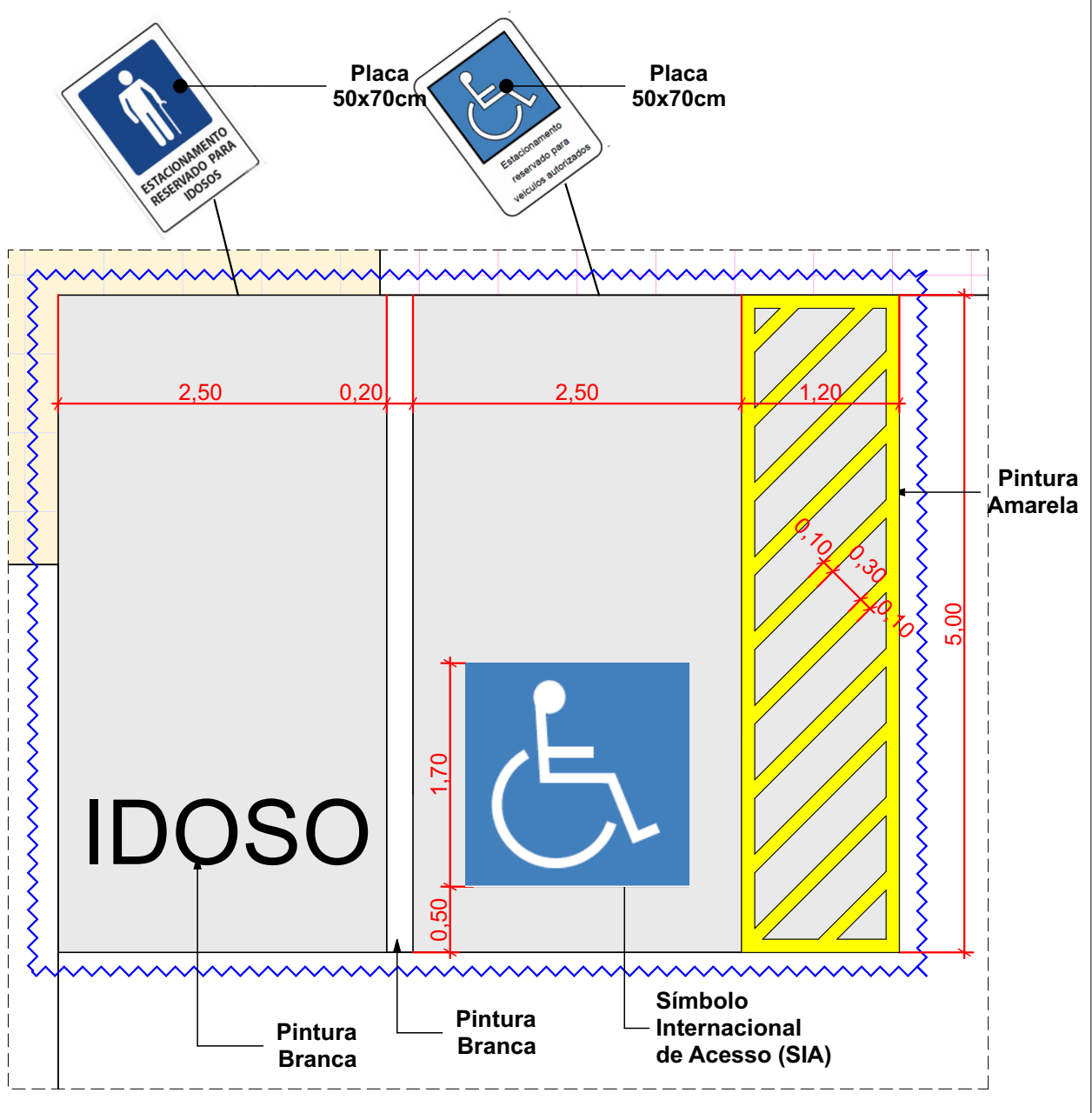
DETALHE 04 - Rampa Acessos Banheiros

Esc.: 1/25



DETALHE ACESSIVEL 08 - VAGAS PREFERENCIAIS

Esc.: 1/50



CARIMBOS E APROVAÇÕES:

PROJETO - RESPONSÁVEL TÉCNICO:		EXECUÇÃO - RESPONSÁVEL TÉCNICO:	ASSINATURA - PROPRIETÁRIO: (REPRESENTANTE)
REVISÃO	DATA	ALTERAÇÕES	

PROJETO ARQUITETÔNICO



RUA: XV DE NOVEMBRO, Nº 737
CEP: 89160-015 - CENTRO
RIO DO SUL/SC
FONE/FAX: (47) 3531-4242
E-mail: amavi@amavi.org.br
http://www.amavi.org.br

OBRA:		REFORMA ESCOLA SALTO DOLLMANN	
PROPRIETÁRIO:		PREFEITURA MUNICIPAL DE VITOR MEIRELES	
ENDEREÇO:		Estrada Geral Salto Dollmann - Localidade Salto Dollmann - Vitor Meireles/SC	
CONTEÚDO:		DESENHO: LARISSA LENZ SANTOS	
FACHADAS		ÁREA EDIFICAÇÃO EXISTENTE:	846,04 m²
DETALHES		ÁREA VAGAS A CONSTRUIR:	32,00 m²
		ÁREA TOTAL:	878,04 m²
		ESCALA:	INDICADA
		DATA:	22/11/2019
TODOS OS DIREITOS RESERVADOS. PROIBIDA A REPRODUÇÃO PARCIAL OU TOTAL. DESENHO VÁLIDO SOMENTE ASSINADO PELO RESPONSÁVEL DO PROJETO.			

ARQ
04/05