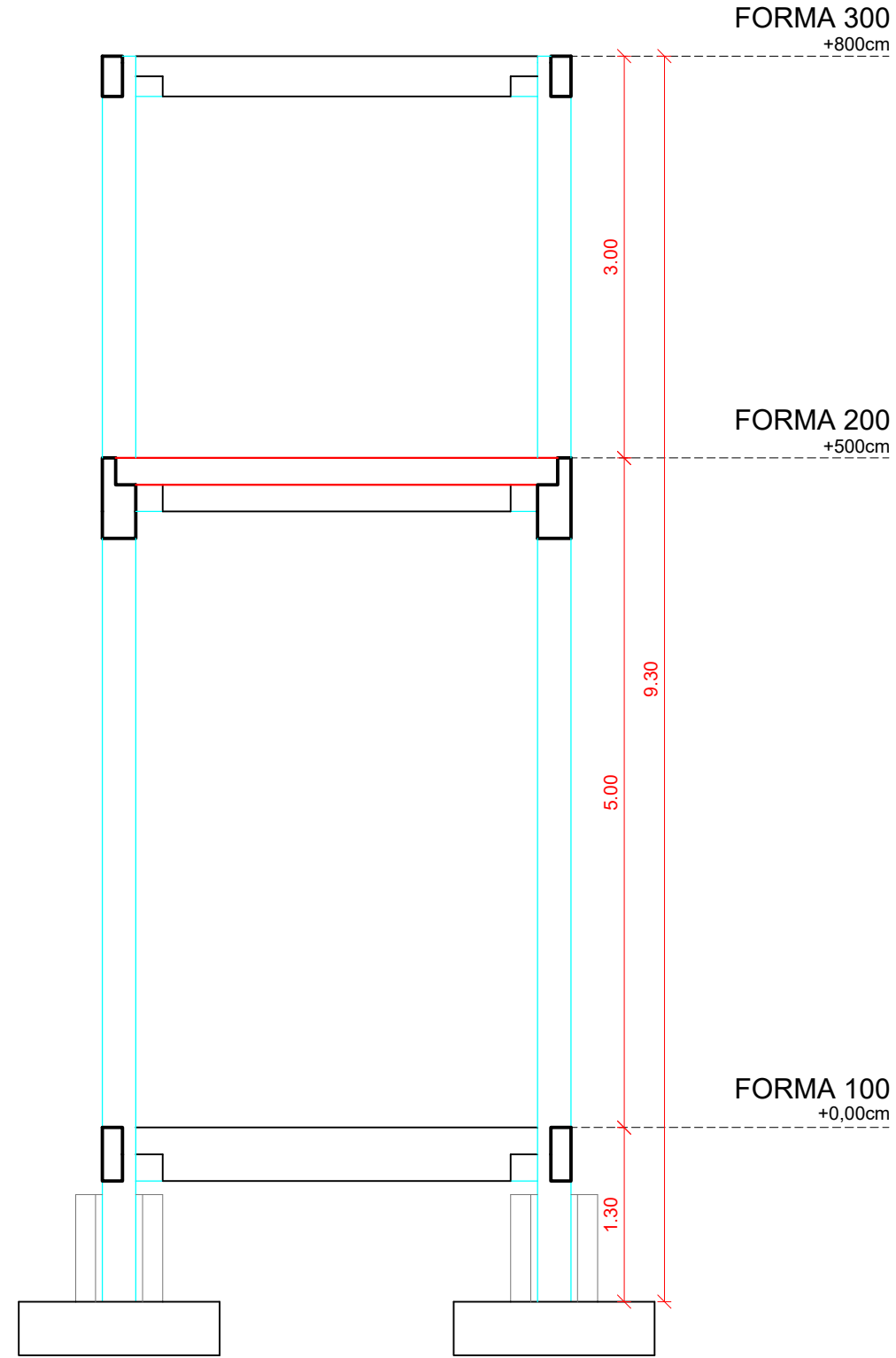


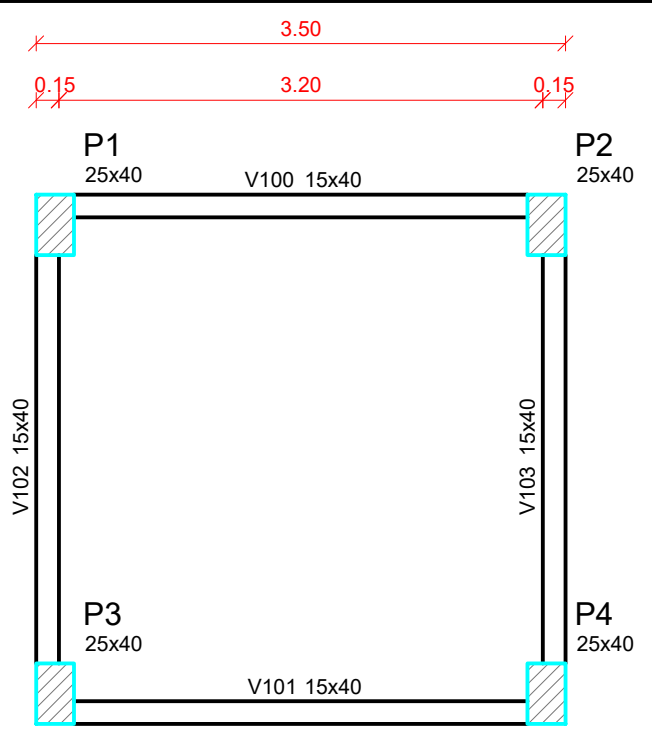
PLANTA DE LOCAÇÃO
Escala 1/50



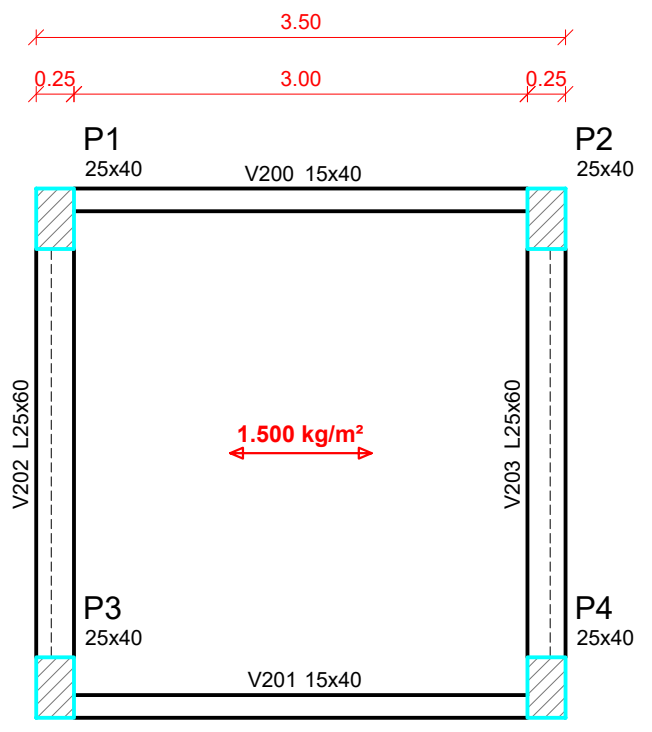
MONTAGEM A
Escala 1/50

Volumes	
Peças	Volumes (m³)
P1	0.97
P2	0.97
P3	0.97
P4	0.97
V100	0.17
V101	0.17
V102	0.15
V103	0.15
V200	0.17
V201	0.17
V202	0.30
V203	0.30
V300	0.13
V301	0.13
V302	0.11
V303	0.11

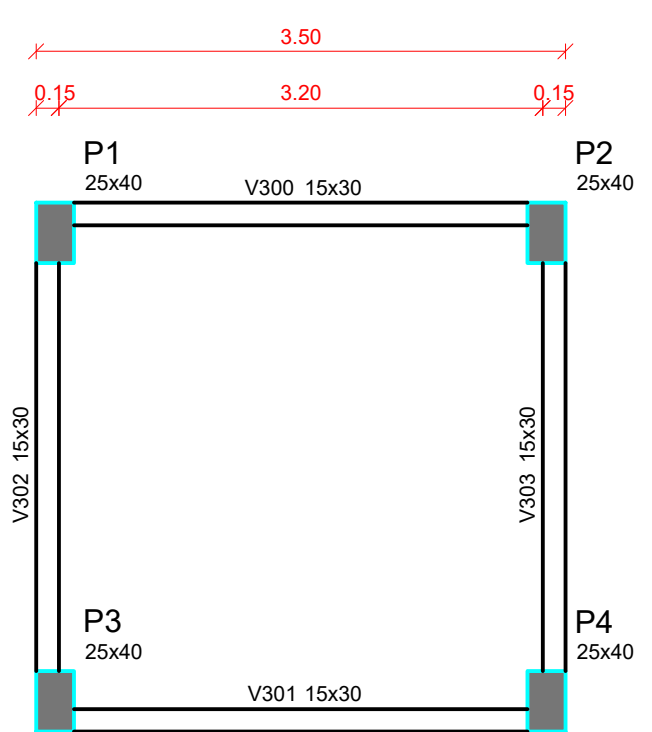
Volume de total de concreto = 5.94 m³



FORMA 100
Nível +0,00cm
Escala 1/50



FORMA 200
Nível +500cm
Escala 1/50



FORMA 300
Nível +800cm
Escala 1/50

Vigas			
Nome	Seção (cm)	Elevação (cm)	Nível (cm)
V100	15x40	0	0
V101	15x40	0	0
V102	15x40	0	0
V103	15x40	0	0

Pilares			
Nasce	Passa	Muda Seção	Morre

Vigas			
Nome	Seção (cm)	Elevação (cm)	Nível (cm)
V200	15x40	0	500
V201	15x40	0	500
V202	L25x60	0	500
V203	L25x60	0	500

Pilares			
Nasce	Passa	Muda Seção	Morre

Vigas			
Nome	Seção (cm)	Elevação (cm)	Nível (cm)
V300	15x30	0	800
V301	15x30	0	800
V302	15x30	0	800
V303	15x30	0	800

Pilares			
Nasce	Passa	Muda Seção	Morre

NOTAS IMPORTANTES

ESTRUTURA PRÉ-MOLDADA:
Torre para Caixa d'Água em estrutura pré-fabricada de 3,50m x 3,50m e com altura total de 8,00m. A estrutura deverá ser apoiada em 04 pilares, conforme locação apresentada.
Será de exclusiva responsabilidade da empresa que fornecer a estrutura pré-fabricada o **cálculo, segurança, desempenho e durabilidade** da mesma baseado nas Normas vigentes, incluindo, sapatas, vigas e pilares.
Deverá ser apresentado a FISCALIZAÇÃO, o projeto da estrutura para fins de aprovação antes da fabricação das peças.
A empresa deverá apresentar ART da estrutura pré-moldada (projeto, fabricação e montagem).
Sugerimos entrar em contato com a equipe de Engenharia e Arquitetura da AMAVI, durante a fase de projeto do pré-moldado, antes da fabricação.

LAJE:
É de inteira responsabilidade do fabricante o cálculo, segurança e desempenho das mesmas.
O escoramento das lajes será realizado com escoras de eucaliptos e réguas de pinus, a desforma será executada conforme as técnicas de construção.
Nos apoios dos pontaletes sobre o terreno utilizar uma tábua para distribuir a carga que o pontalete está transmitindo, evitando o recalque do terreno. Prever cunhas de duplas nos pés dos pontaletes para facilitar a desforma.
A empresa deverá apresentar ART e projeto das lajes.

MAQUETE ELETRÔNICA

Leia o QR Code ao Lado com a Câmera de um Smartphone, caso o aplicativo de fábrica não leia o QR Code, deverá ser instalado um aplicativo próprio para leitura do mesmo;



PROJETO - RESPONSÁVEL TÉCNICO:		EXECUÇÃO - RESPONSÁVEL TÉCNICO:	ASSINATURA - PROPRIETÁRIO: (REPRESENTANTE)
REVISÃO	DATA	ALTERAÇÕES	

PROJETO ESTRUTURAL



RUA: XV DE NOVEMBRO, Nº 737
CEP: 89160-015 -CENTRO
RIO DO SUL/SC
FONE/FAX: (47) 3531-4242
E-mail: amavi@amavi.org.br
http://www.amavi.org.br

OBRA:	
REFORMA ESCOLA SALTO DOLLMANN	
PROPRIETÁRIO: PREFEITURA MUNICIPAL DE VITOR MEIRELES	
ENDEREÇO: Estrada Geral Salto Dollmann - Localidade Salto Dollmann - Vitor Meireles/SC	
CONTEÚDO:	DESENHO: EDUARDO FIGUEIREDO
- PLANTA DE LOCAÇÃO	ÁREA TOTAL: 24,50 m²
- PLANTA DE FORMAS 100	ESCALA: INDICADA
- PLANTA DE FORMAS 200	DATA: 25/11/2019
- MONTAGEM A	
TODOS OS DIREITOS RESERVADOS. PROIBIDA A REPRODUÇÃO PARCIAL OU TOTAL. DESENHO VÁLIDO SOMENTE ASSINADO PELO RESPONSÁVEL DO PROJETO.	

FOLHA:
EST
01/01