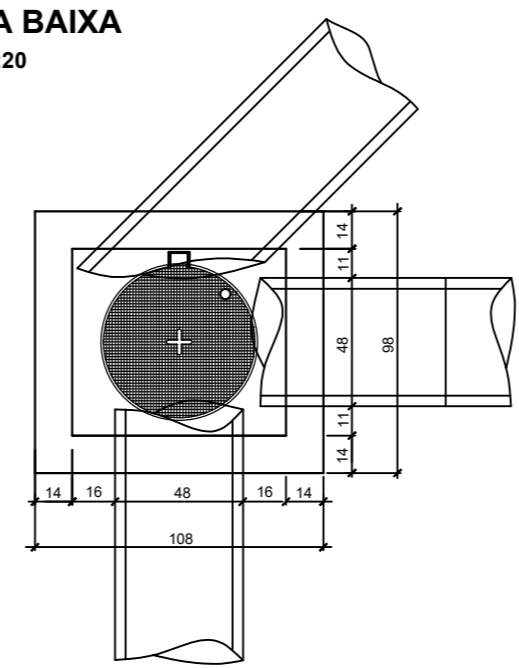
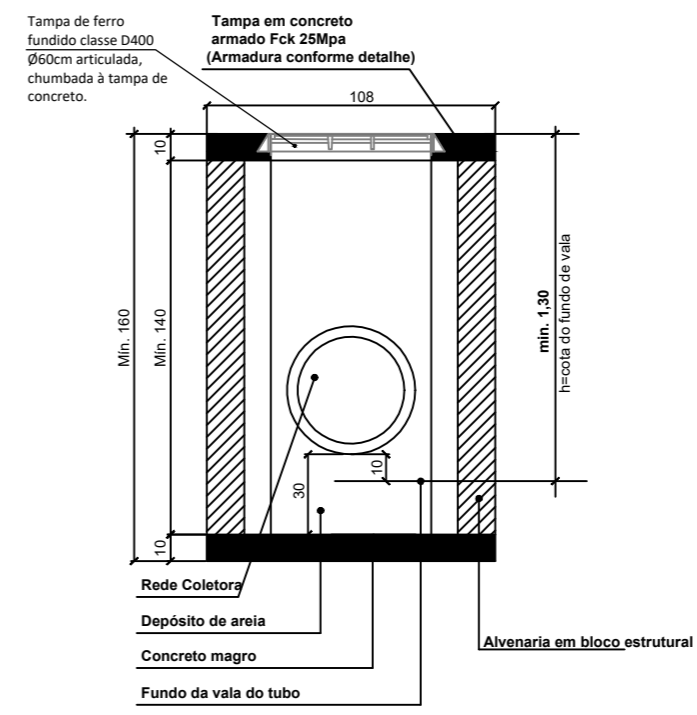


### DETALHE CAIXA DE INSPEÇÃO PARA TUBOS DE Ø30cm a Ø40cm

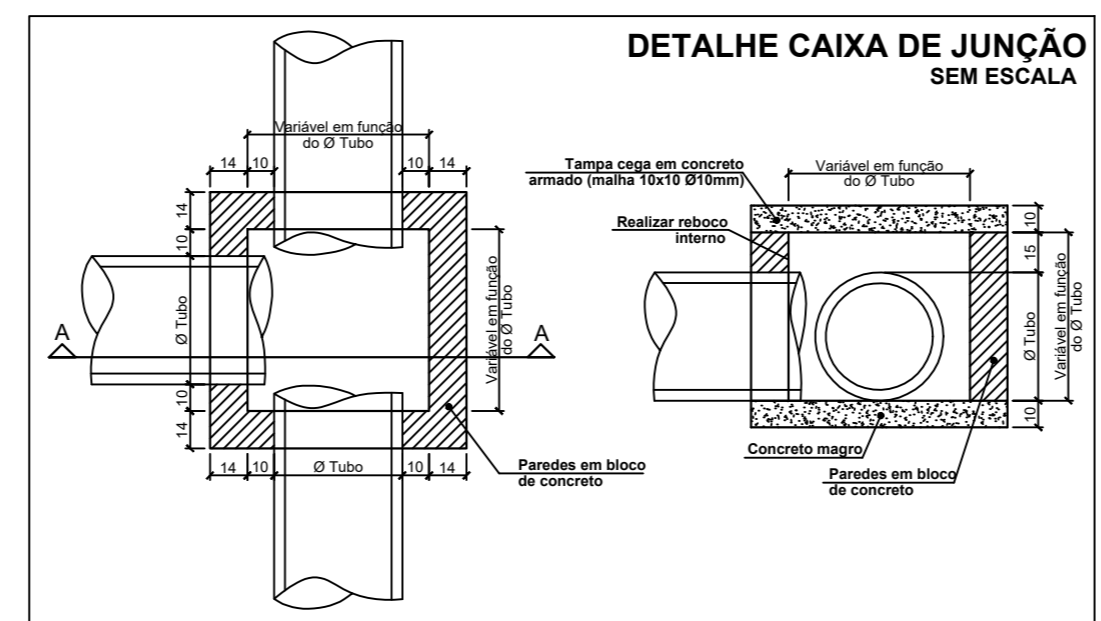
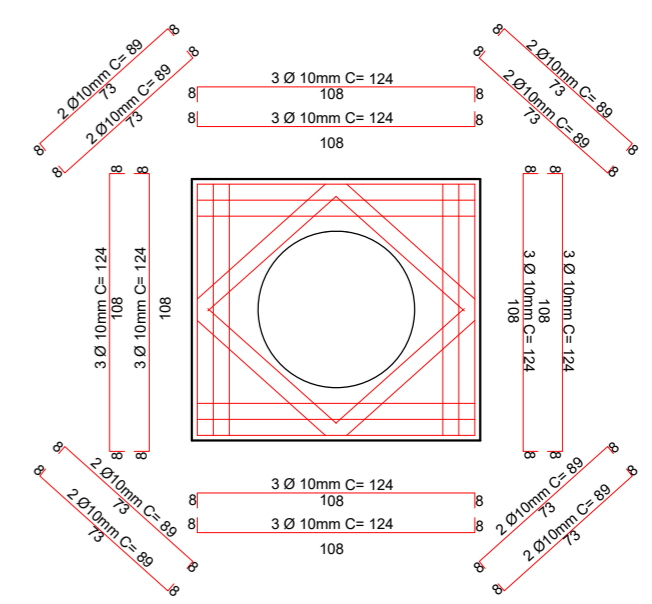
PLANTA BAIXA ESCALA 1:20



CORTE ESQUEMÁTICO ESCALA 1:20



### DETALHE ARMADURA DA TAMPA ESCALA 1:20



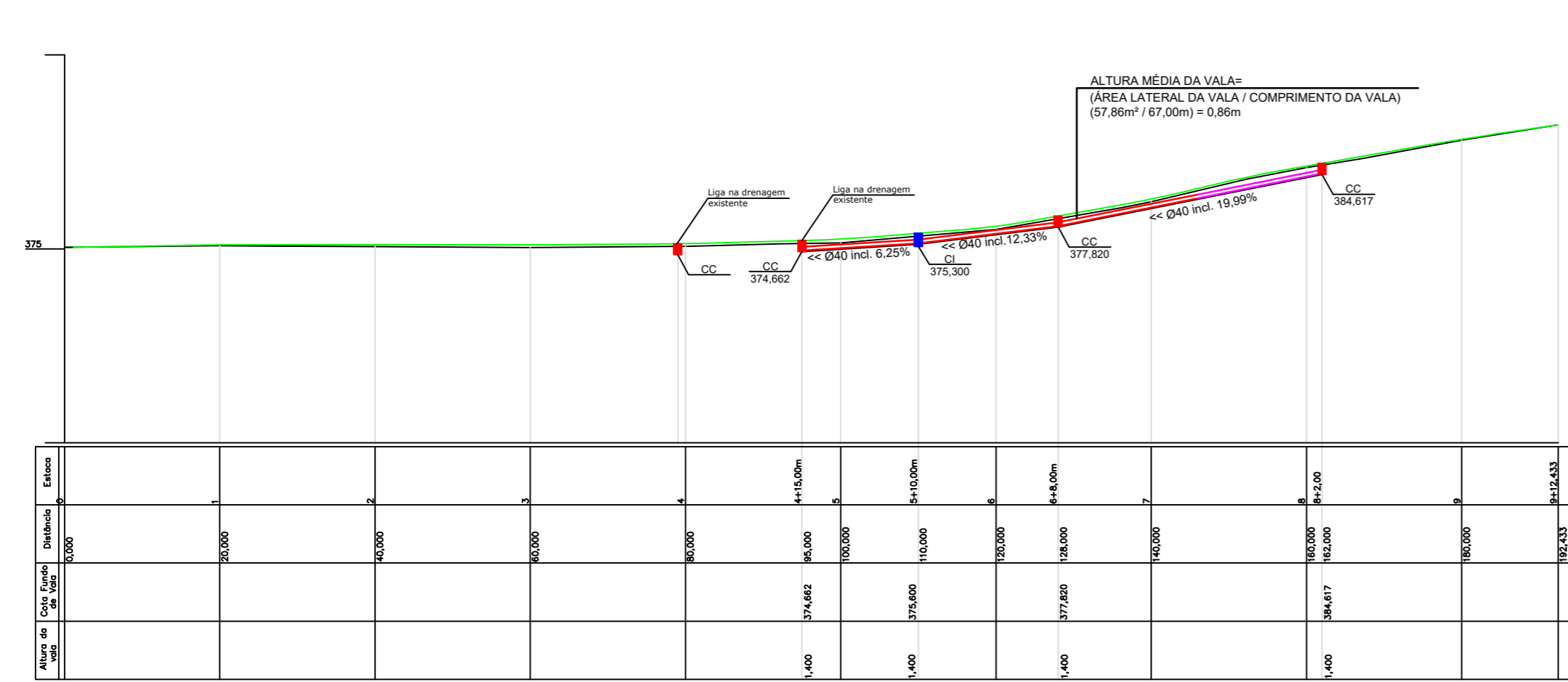
**LEGENDA:**

- CCJ - CAIXA DE CAPTAÇÃO
- CJ - CAIXA DE JUNÇÃO
- CI - CAIXA DE INSPEÇÃO
- DRENAGEM A EXECUTAR Ø40 - PA1 (ARMADO)
- DRENAGEM A EXECUTAR Ø40 - PS2 (SIMPLES)
- DRENAGEM A EXECUTAR Ø60 - PA1 (ARMADO)
- DRENAGEM EXISTENTE Ø INDICADO NO PROJETO

  CCJ - CAIXA DE CAPTAÇÃO SINIFONADA COM JUNÇÃO A EXECUTAR  
  CJ - CAIXA DE JUNÇÃO A EXECUTAR  
  CI - CAIXA DE INSPEÇÃO A EXECUTAR

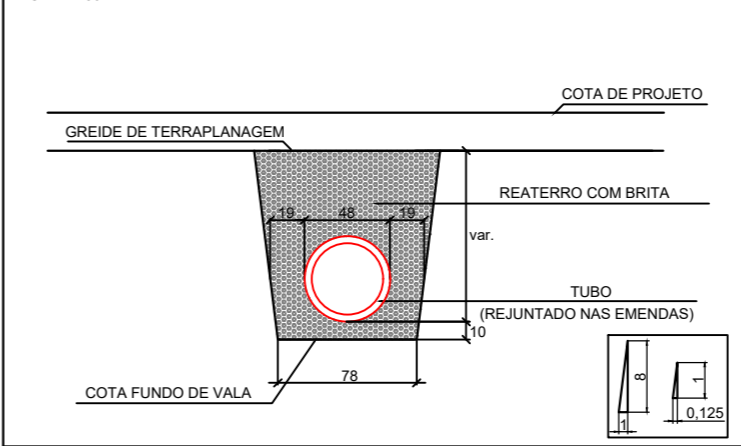
CC-01 EST. XX   CC-02 EST. XX

### PROJETO DE DRENAGEM ESC 1/500

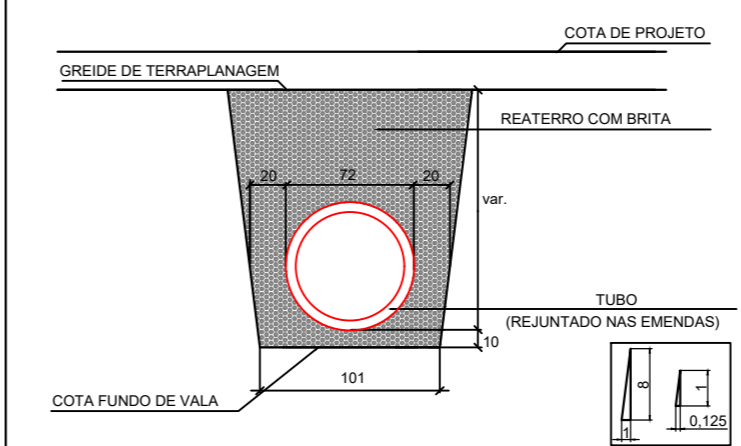


### FUNDO DE VALA ESC 1/500

### DETALHE DE ASSENTAMENTO DOS TUBOS Ø40cm ESCALA 1:30



### DETALHE DE ASSENTAMENTO DOS TUBOS Ø60cm ESCALA 1:30



- NOTAS:**
- A PREFEITURA SE RESPONSABILIZA PELA APROVAÇÃO DO PROJETO COM EMISSÃO DO ALVARÁ E APRESENTAÇÃO DA DISPENSA OU LICENÇA AMBIENTAL PARA CADA PROJETO.
  - HAVENDO NECESSIDADE DE SUPRESSÃO DE VEGETAÇÃO A PREFEITURA SE RESPONSABILIZA PELA APRESENTAÇÃO DOS DOCUMENTOS NECESSÁRIOS PARA PERMISSÃO DE CORTE.
  - SOLICITAR O ARQUIVO DIGITAL PARA LOCAÇÃO DA OBRA COM ESTAÇÃO TOTAL.

CARIMBOS E APROVAÇÕES:

PROJETO - RESPONSÁVEL TÉCNICO:	EXECUÇÃO - RESPONSÁVEL TÉCNICO:	ASSINATURA - PROPRIETÁRIO [REPRESENTANTE]:
IVAN JAHNKE Engenheiro Civil - CREA/SC 82584-1		
REVISÃO	DATA	ALTERAÇÕES

### PROJETO DE INFRAESTRUTURA URBANA

**AMAVI**  
ASSOCIAÇÃO DOS MUNICÍPIOS DO ALTO VALE DO ITAJAI

RUA: XV DE NOVEMBRO, N° 737  
CEP: 89160-015 - CENTRO  
RIO DO SUL/SC  
FONE/FAX: (47) 3531-4242  
E-mail: amavi@amavi.org.br  
http://www.amavi.org.br

OBRA: PAVIMENTAÇÃO ASFÁLTICA, DRENAGEM PLUVIAL E SINALIZAÇÃO VIÁRIA DA RUA VEREADOR FRANCISCO ROEDEL

PROPRIETÁRIO: PREFEITURA MUNICIPAL DE VITOR MEIRELES

ENDEREÇO: RUA VEREADOR FRANCISCO ROEDEL - VITOR MEIRELES / SC

CONTEÚDO: PROJETO DE DRENAGEM FUNDO DE VALA  
DETALHE DE ASSENTAMENTO DOS TUBOS  
DETALHE CAIXA DE JUNÇÃO  
DETALHE CAIXA DE CAPTAÇÃO SINIFONADA COM JUNÇÃO

DESENHO: FELIPE C. LUCHTENBERG  
ÁREA DE PAVIMENTAÇÃO ASFÁLTICA: 1.533,27m²  
EXTENSÃO DO TRECHO A PAVIMENTAR: 192,43m  
ESCALA: INDICADA  
DATA: 12/12/2019

FOLHA: 03/05

TODOS OS DIREITOS RESERVADOS. PROIBIDA A REPRODUÇÃO PARCIAL OU TOTAL. DESENHO VALDÉNEIRO ASSINADO PELO RESPONSÁVEL DO PROJETO.