

NOTAS IMPORTANTES

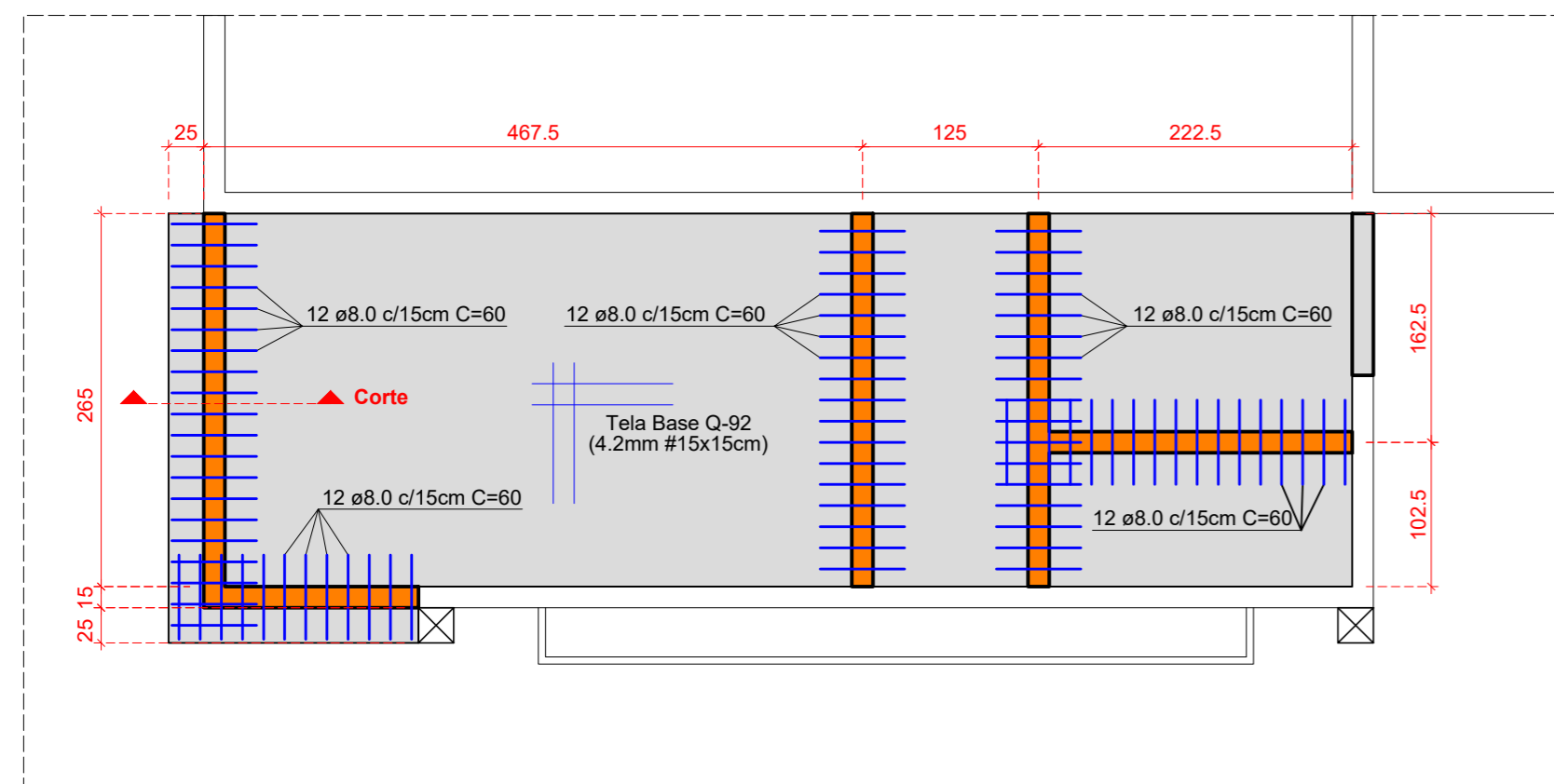
- VERIFICAR MEMORIAL DESCRITIVO ANTES DE INICIAR OS SERVIÇOS;
- DEVERÁ SER MANTIDO UM RÍGIDO CONTROLE NA QUALIDADE DOS MATERIAIS BEM COMO NOS SERVIÇOS EXECUTADOS;
- SOLICITAR ANOTAÇÃO DE RESPONSABILIDADE TÉCNICA DA EXECUÇÃO DE TODOS OS SERVIÇOS PRESTADOS/EXECUTADOS;
- COMPATIBILIZAR OS PROJETOS ANTES DE CADA CONCRETAGEM;
- EM CASO DE ALTERAÇÃO DE PROJETO, DUVIDAS, CONSULTAR O ENGENHEIRO RESPONSÁVEL PELO PROJETO E A FISCALIZAÇÃO ANTES DA EXECUÇÃO DO SERVIÇO;
- USAR MÃO DE OBRA QUALIFICADA.

CONCRETO:
 - fck = 25 MPa (CLASSE I - AGRESSIVIDADE FRACA) CONFORME A NBR 6118/2014
 - Fator AC = 0,60
 - Consumo mínimo de cimento = 350Kg/m³

Aço:
 - AÇO: CA-60 - Ø4.2mm
 - AÇO: CA-50 - Ø8.0mm

CARIMBOS E APROVAÇÕES:

PROJETO - RESPONSÁVEL TÉCNICO:		EXECUÇÃO - RESPONSÁVEL TÉCNICO:	ASSINATURA - PROPRIETÁRIO: (REPRESENTANTE)
REVISÃO	DATA	ALTERAÇÕES	



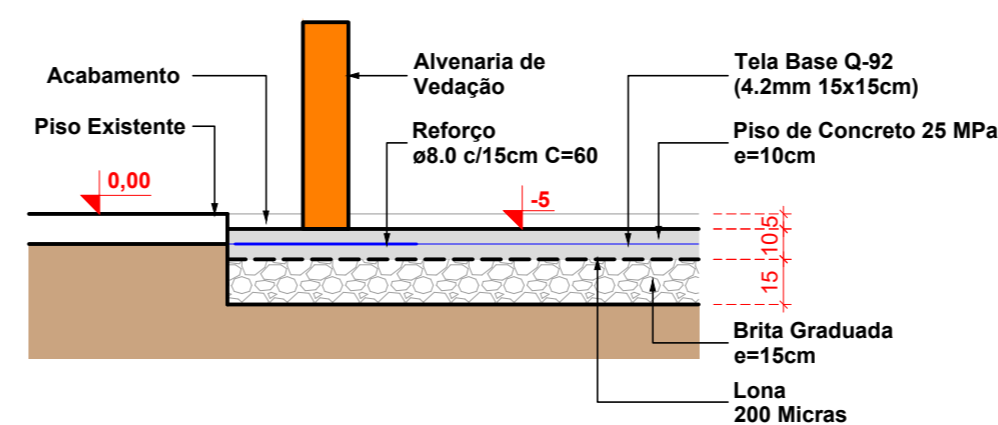
PLANTA PISO

ESC.: 1:50

RELAÇÃO DO AÇO

AÇO	DIAM (mm)	QUANT	C.UNIT (cm)	C.TOTAL (m)	PESO (kg)
CA50	8.0	125	60	49.8	19.67

Volume de brita graduada = 3,47 m³
 Área de lona (200 micras) = 23,14 m²
 Área de tela (Q-92) = 23,14 m²
 Volume de concreto (C-25) = 2,32 m³



CORTE

ESC.: 1:25

PROJETO ESTRUTURAL



RUA: XV DE NOVEMBRO, Nº 737
 CEP: 89160-015 -CENTRO
 RIO DO SUL/SC
 FONE/FAX: (47) 3531-4242
 E-mail: amavi@amavi.org.br
 http://www.amavi.org.br

OBRA: REFORMA ESCOLA SALTO DOLLMANN - 2ª Etapa	
PROPRIETÁRIO: PREFEITURA MUNICIPAL DE VITOR MEIRELES	
ENDEREÇO: Estrada Geral Salto Dollmann - Localidade Salto Dollmann - Vitor Meireles/SC	
CONTEÚDO: - PLANTA BAIXA - CORTE	DESENHO: EDUARDO FIGUEIREDO ÁREA: 23,14 m² ESCALA: INDICADA DATA: 26/08/2020

FOLHA:
EST
01/01

TODOS OS DIREITOS RESERVADOS. PROIBIDA A REPRODUÇÃO PARCIAL OU TOTAL.
 DESENHO VÁLIDO SOMENTE ASSINADO PELO RESPONSÁVEL DO PROJETO.