

Legenda dos pilares

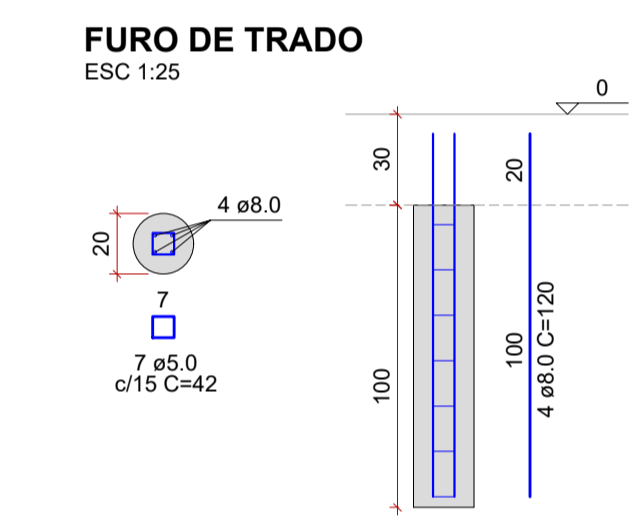
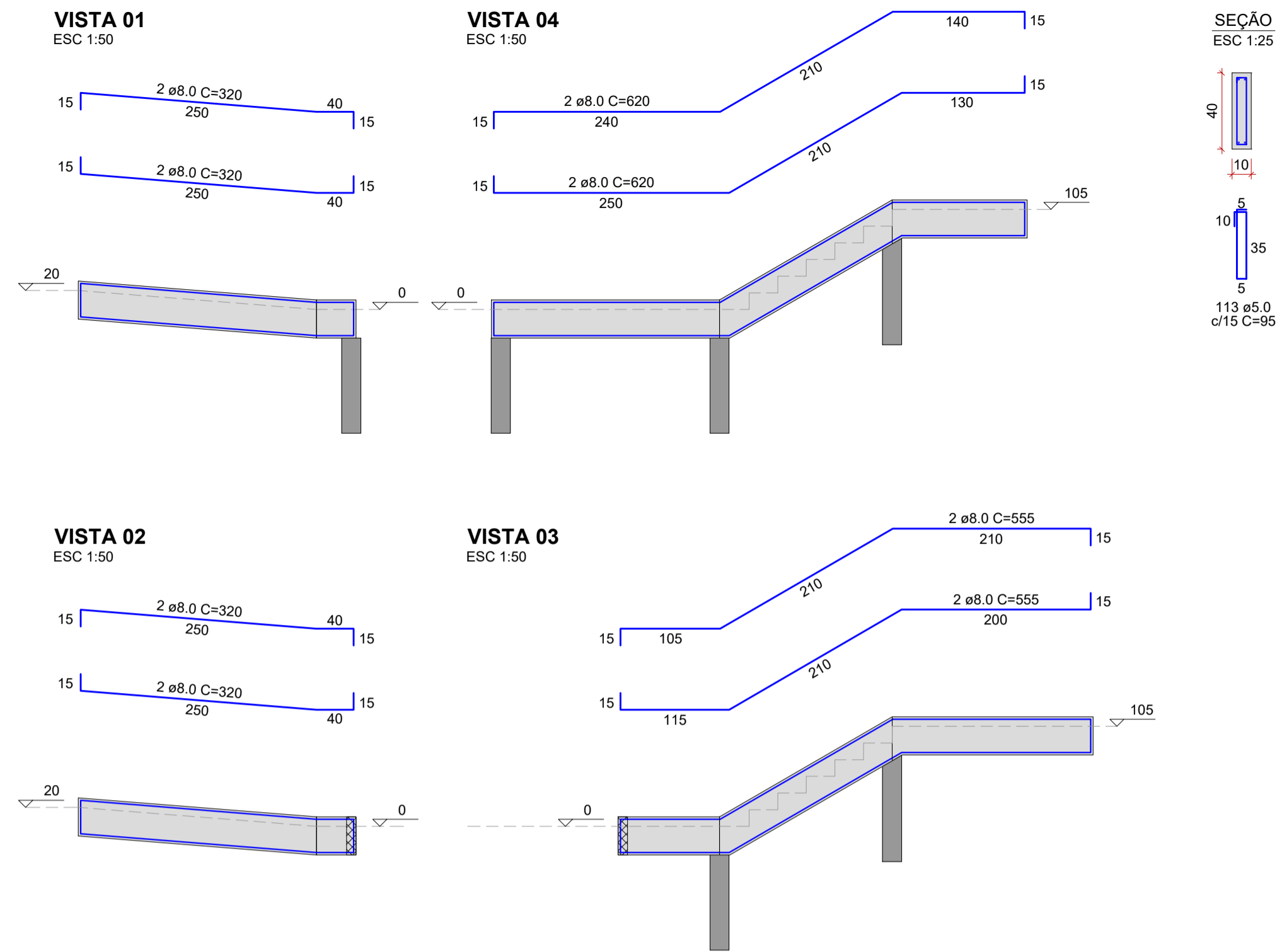
● Furo de Trado Ø20

Legenda das vigas e paredes

■ Vigas de 10x40cm com Fundo à 30cm abaixo do nível 0

■ Viga Inclinação

■ Vigas de 10x40cm com Fundo à 75cm acima do nível 0



RESUMO DO AÇO - VIGAS

AÇO	DIAM (mm)	C. TOTAL (m)	PESO + 0% (kg)
CA50	8.0	36.3	14.4
CA60	5.0	107.4	16.6

Volume de concreto (C-25) = 0.70 m³
Área de forma = 13.60 m²

RESUMO DO AÇO - FURUS DE TRADO

AÇO	DIAM (mm)	C. TOTAL (m)	PESO + 0% (kg)
CA50	8.0	28.8	11.4
CA60	5.0	17.7	2.8

Volume de concreto (C-25) = 0.20 m³
Comprimento = 6.00 m

FÔRMA VIGAS ESCADA E RAMPA

ESC.: 1:50

NOTAS IMPORTANTES

- SOLICITAR ART DA EXECUÇÃO DE TODOS OS SERVIÇOS PRESTADOS/EXECUTADOS;
- USAR MÃO DE OBRA QUALIFICADA;
- UTILIZAR ALVENARIA COM LARGURA DE 11,5cm.
- VERIFICAR MEMORIAL DESCRITIVO ANTES DE INICIAR OS SERVIÇOS;
- EM CASO DE ALTERAÇÃO DE PROJETO, DUVIDAS, CONSULTAR O ENGENHEIRO RESPONSÁVEL PELO PROJETO E A FISCALIZAÇÃO ANTES DA EXECUÇÃO DO SERVIÇO;

CONCRETO:

- fck = 25 MPa (CLASSE II - AGRESSIVIDADE MODERADA) CONFORME A NBR 6118/2003
- Fator AC = 0,60
- Consumo mínimo de cimento = 350Kg/m³

Aço:

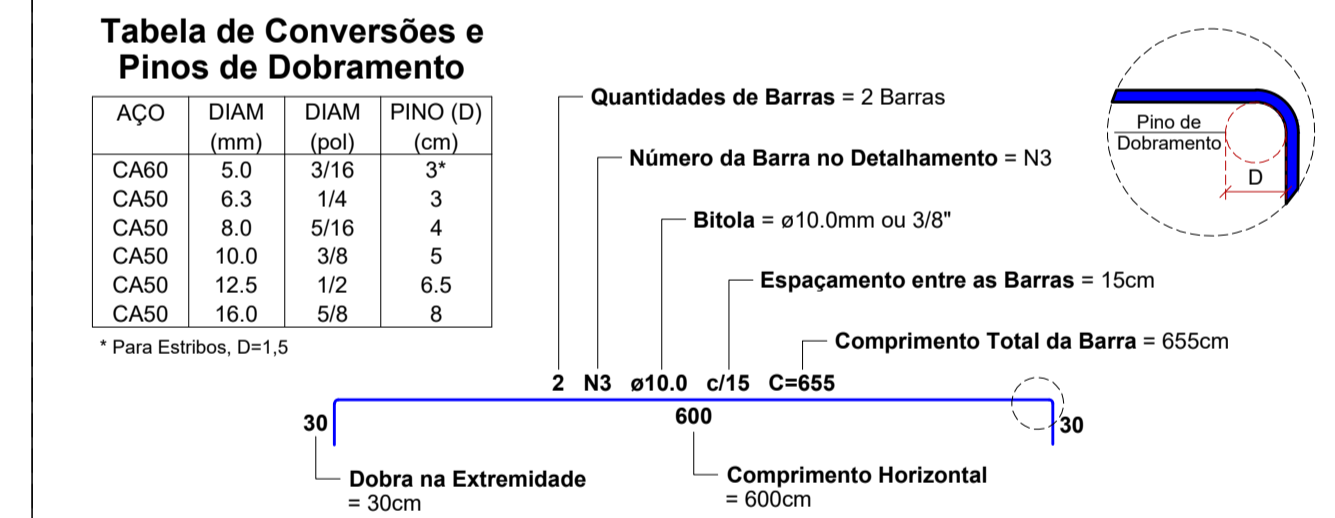
- AÇO: CA-60 - Ø5.0mm
- AÇO: CA-50 - DEMAIS BITOLAS

COBRIMENTO DA ARMADURA:

- VIGAS E PILARES = 2,5cm
- FUNDAÇÕES = 5,0cm
- GARANTIR O COBRIMENTO MÍNIMO COM O USO DE ESPAÇADORES OU PASTILHAS.

LEITURA DAS ARMADURAS

SEM ESCALA - COTAS EM CENTÍMETROS



PROJETO - RESPONSÁVEL TÉCNICO:	EXECUÇÃO - RESPONSÁVEL TÉCNICO:	ASSINATURA - PROPRIETÁRIO: (REPRESENTANTE)

REVISÃO	DATA	ALTERAÇÕES

PROJETO ESTRUTURAL

AMAVI
ASSOCIAÇÃO DOS MUNICÍPIOS DO ALTO VALE DO ITAJÁ

RUA: XV DE NOVEMBRO, Nº 737
CEP: 89160-015 -CENTRO
RIO DO SUL/SC
FONE/FAX: (47) 3531-4242
E-mail: amavi@amavi.org.br
http://www.amavi.org.br

OBRA: REFORMA E AMPLIAÇÃO QUADRA ESPORTIVA DA ESCOLA MUNICIPAL VITOR MEIRELES

PROPRIETÁRIO: PREFEITURA MUNICIPAL DE VITOR MEIRELES

ENDEREÇO: RUA JOÃO FRANCISCO COSER nº 151 - BAIRRO PALMITOS - VITOR MEIRELES/SC

CONTEÚDO:

- LOCAÇÃO
- FÔRMAS
- DETALHAMENTOS

DESENHO: EDUARDO FIGUEIREDO

ÁREA: 4,96 m² x 2 lados = 9,92m²

ESCALA: INDICADA

DATA: NOVEMBRO/2021

FOLHA: EST 02/02

TODOS OS DIREITOS RESERVADOS. PROIBIDA A REPRODUÇÃO PARCIAL OU TOTAL. DESENHO VÁLIDO SOMENTE ASSINADO PELO RESPONSÁVEL DO PROJETO.