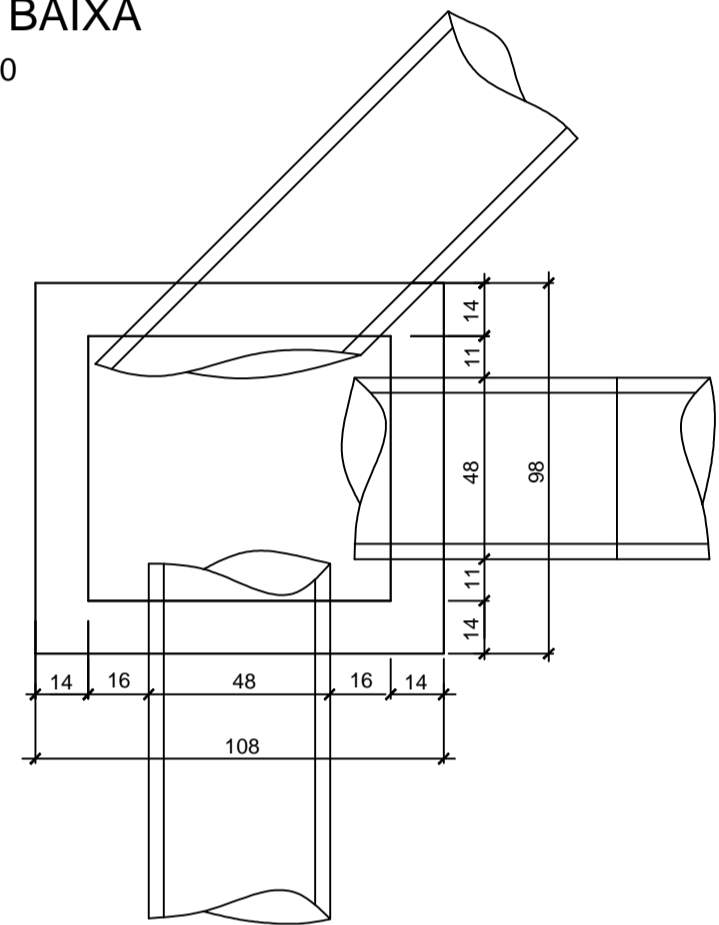
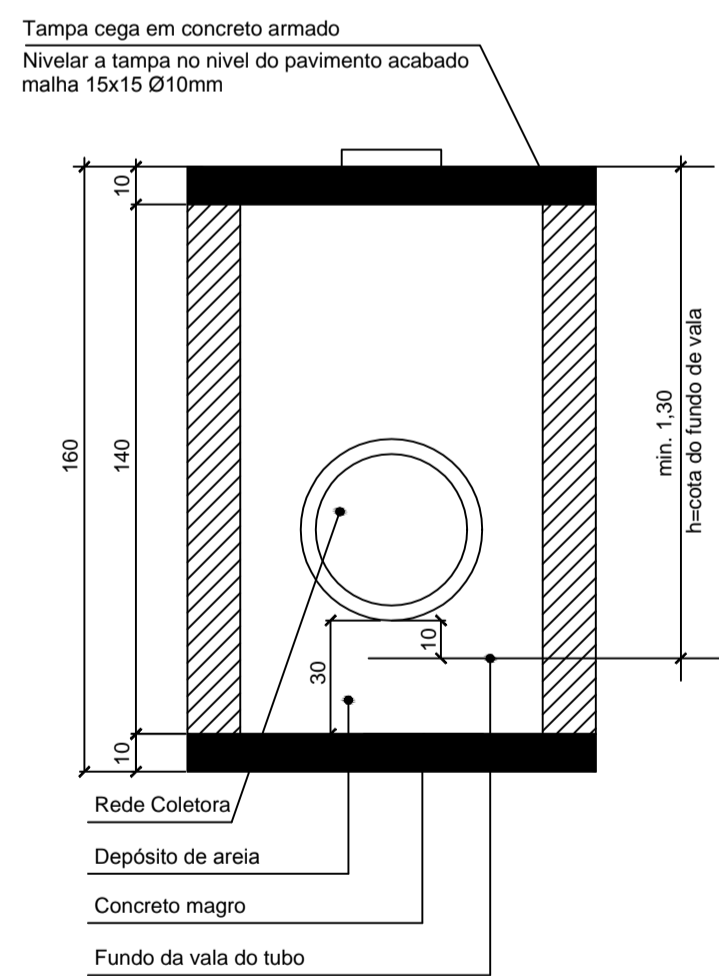


DETALHE CAIXA DE INSPEÇÃO PARA TUBOS DE Ø30cm a Ø40cm

PLANTA BAIXA
ESCALA 1:20

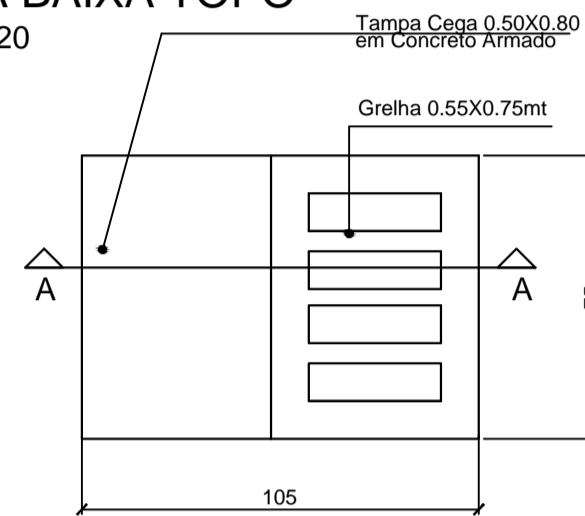


CORTE ESQUEMÁTICO
ESCALA 1:20

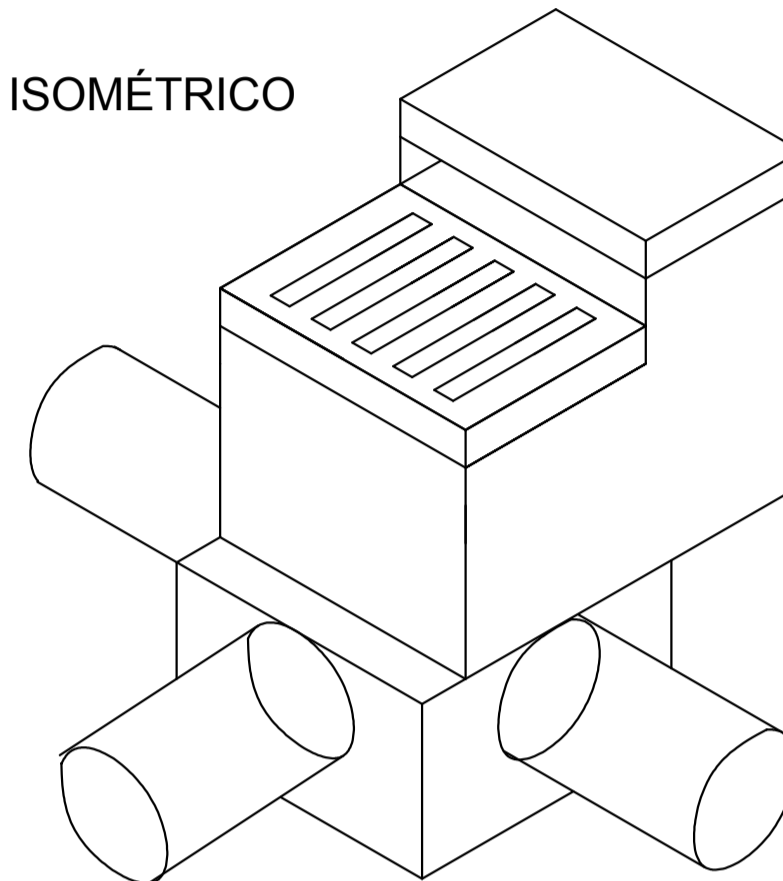


DETALHE CAIXA DE CAPTAÇÃO SIFONADA COM JUNÇÃO PARA TUBOS DE Ø30 a Ø40cm

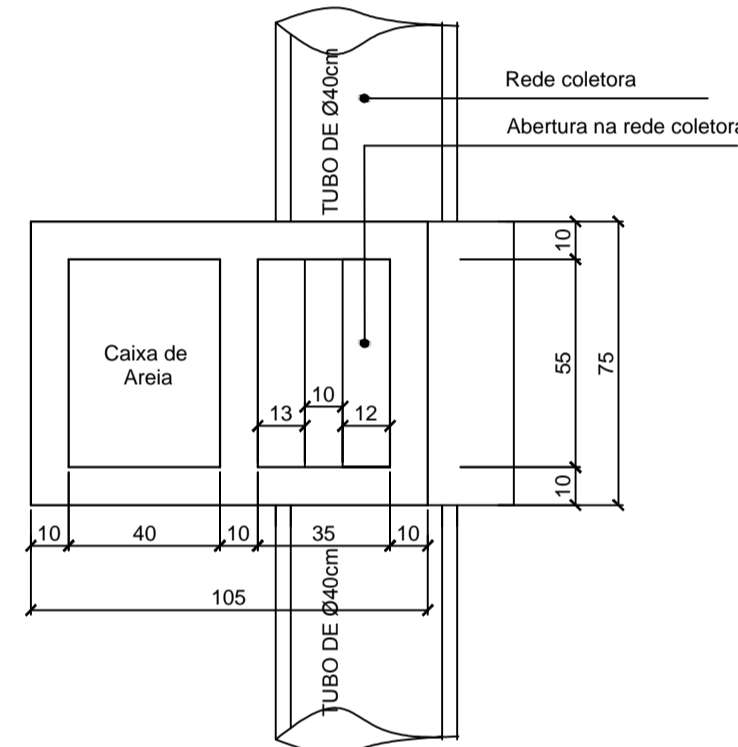
PLANTA BAIXA TOPO
ESCALA 1:20



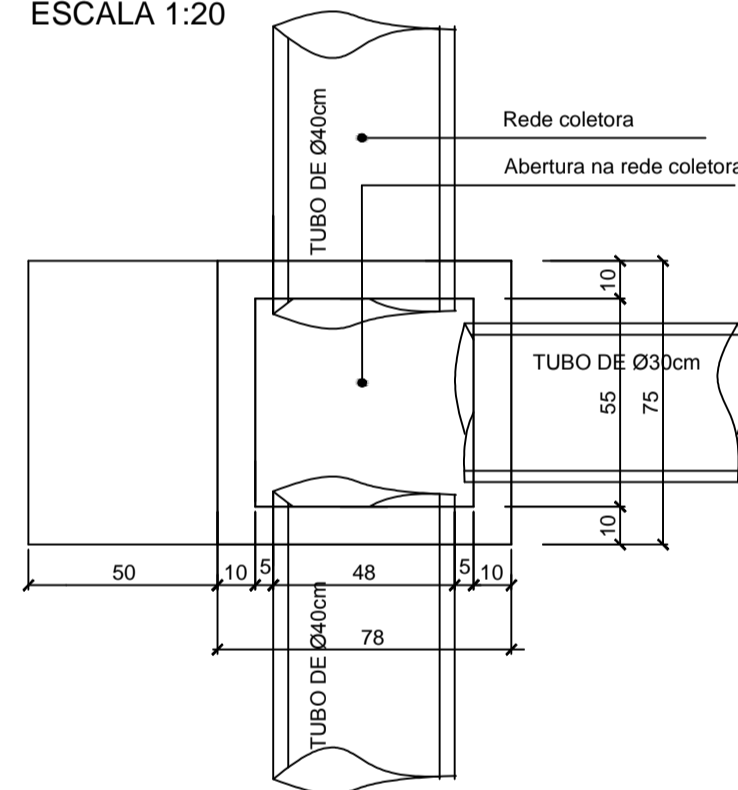
ISOMÉTRICO



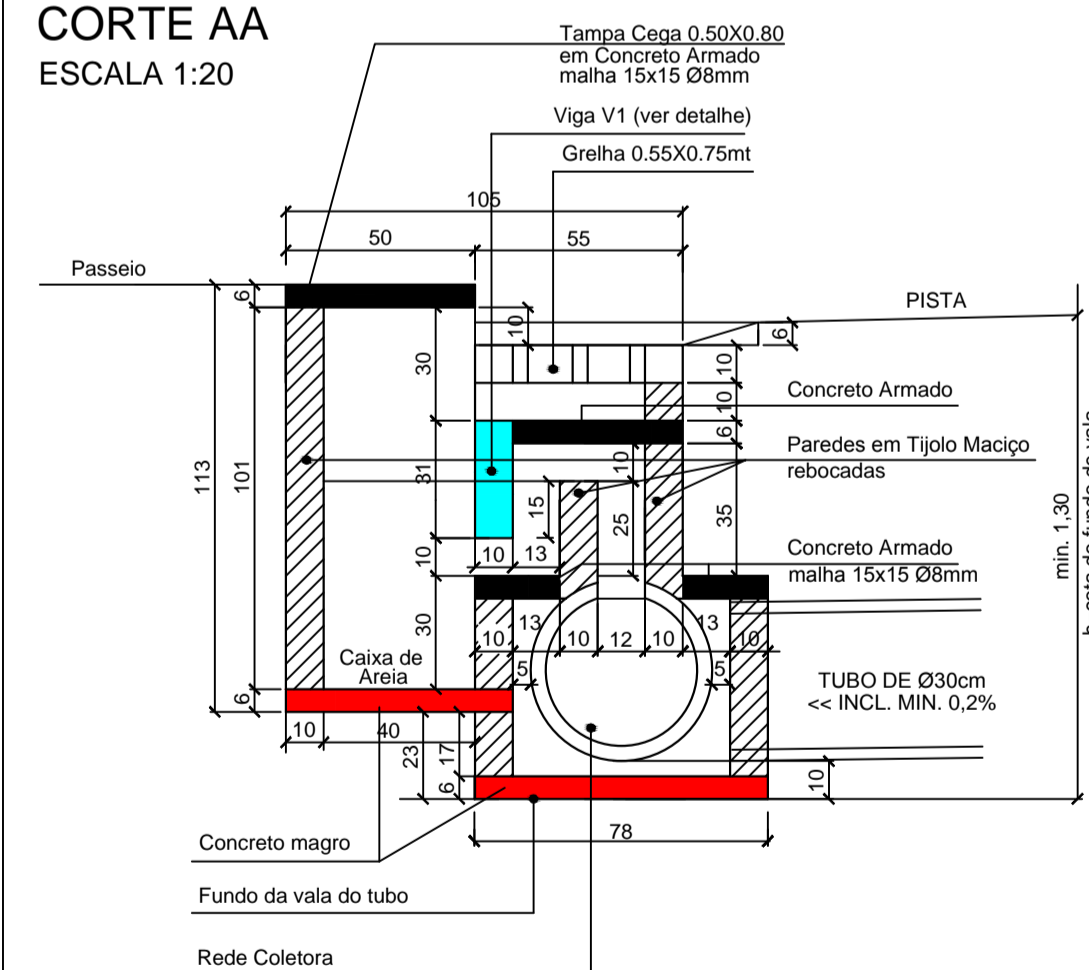
PLANTA BAIXA CAIXA DE CAPTAÇÃO
ESCALA 1:20



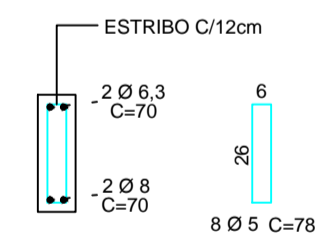
PLANTA BAIXA CAIXA DE JUNÇÃO
ESCALA 1:20



CORTE AA
ESCALA 1:20

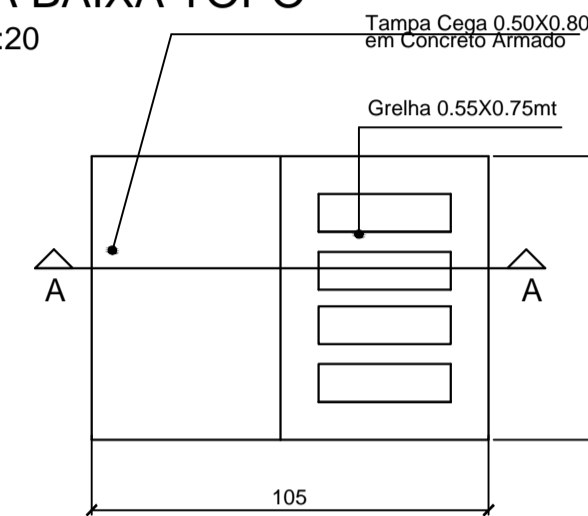


DETALHE V1

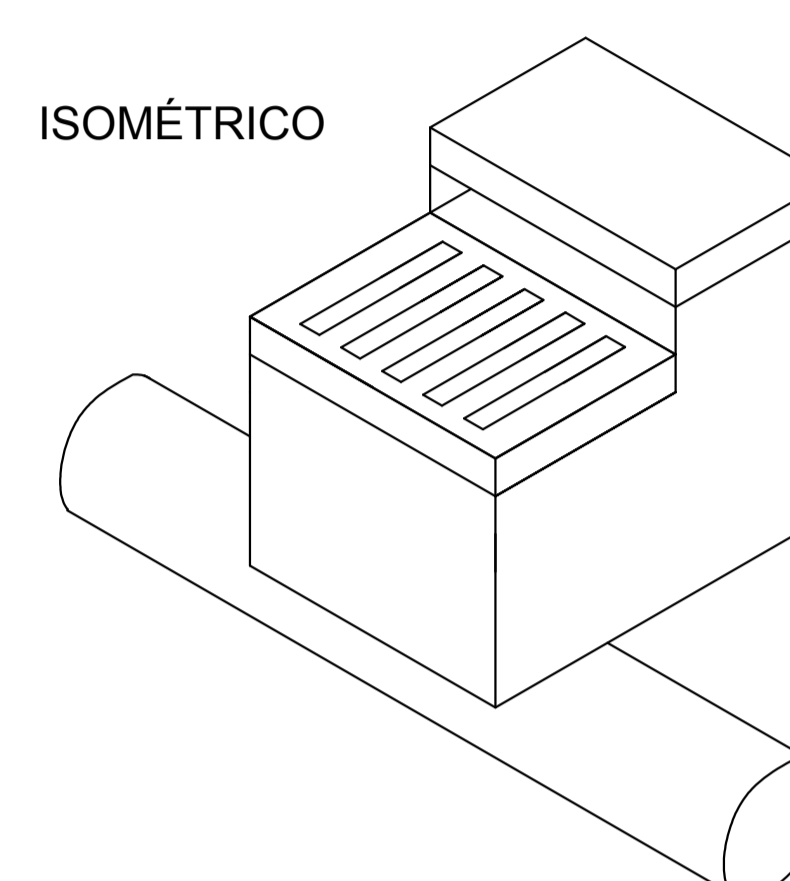


DETALHE CAIXA DE CAPTAÇÃO SIFONADA PARA TUBOS DE Ø30 a Ø40cm

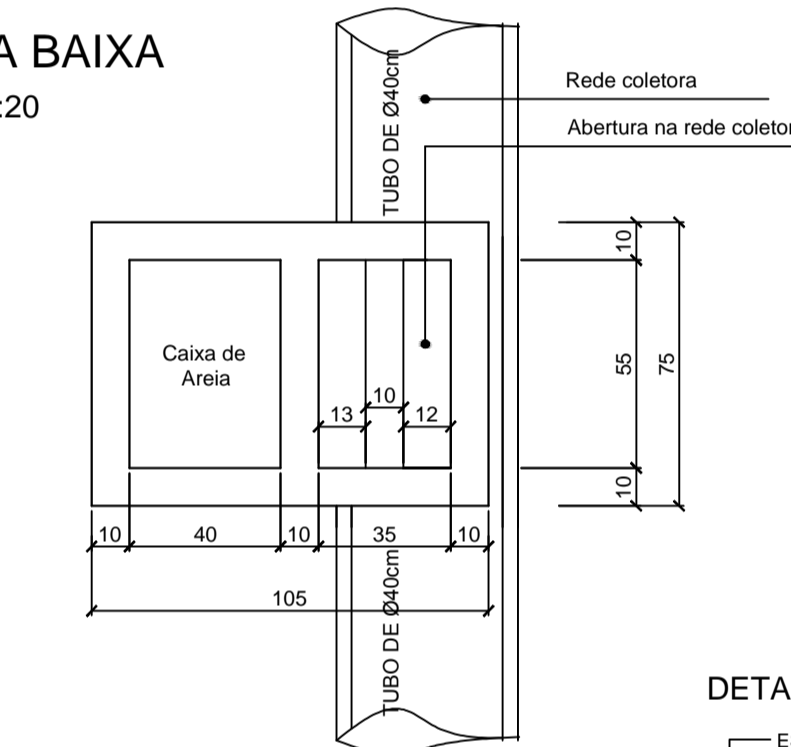
PLANTA BAIXA TOPO
ESCALA 1:20



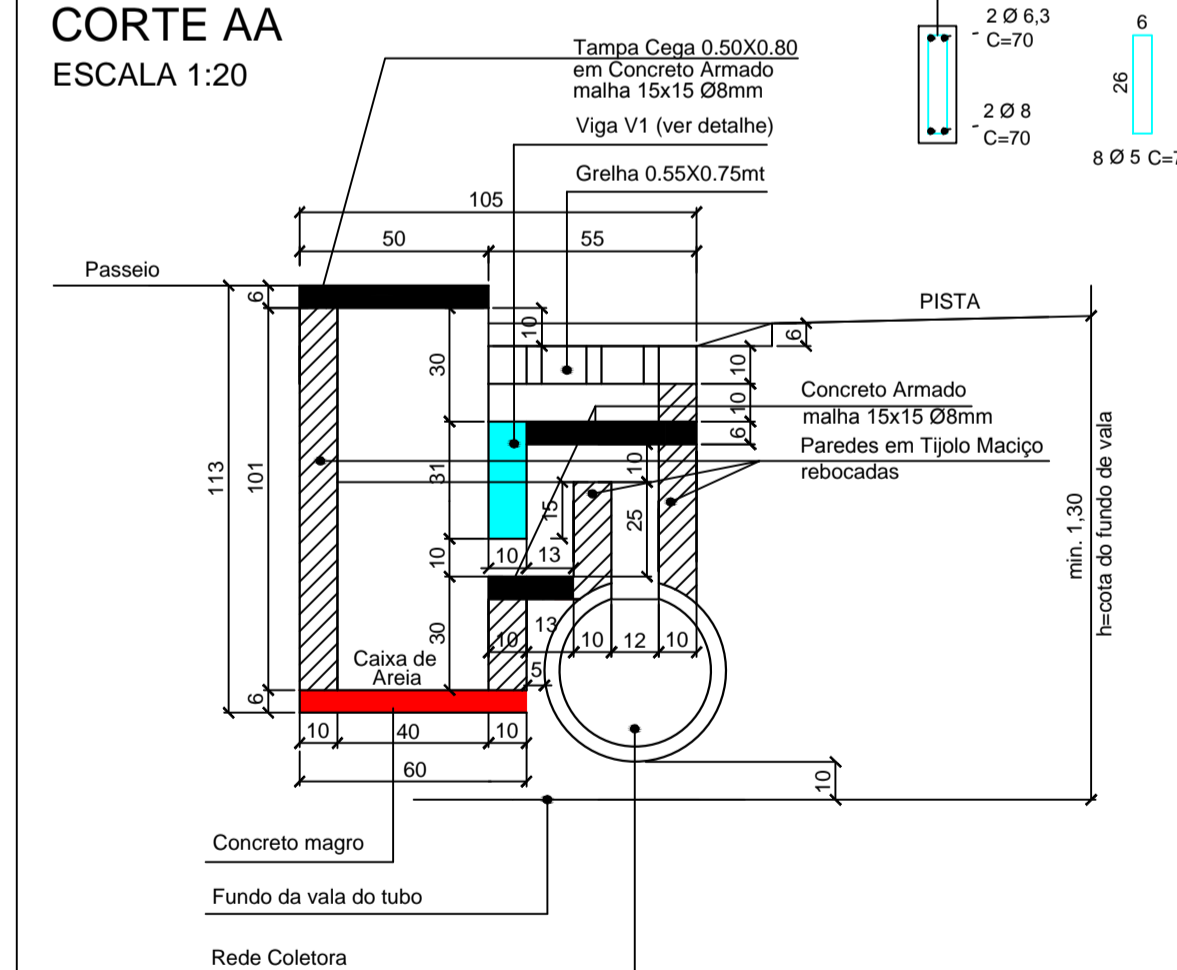
ISOMÉTRICO



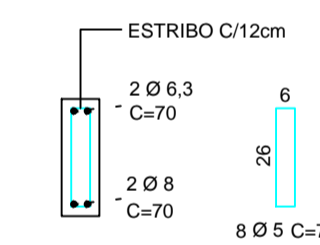
PLANTA BAIXA
ESCALA 1:20



CORTE AA
ESCALA 1:20



DETALHE V1



-SOLICITAR O ARQUIVO DIGITAL PARA LOCAÇÃO DA OBRA COM ESTAÇÃO TOTAL.

CARIMBOS E APROVAÇÕES:

PROJETO - RESPONSÁVEL TÉCNICO: EXECUÇÃO - RESPONSÁVEL TÉCNICO: ASSINATURA - PROPRIETÁRIO (REPRESENTANTE):

ARIEL ANDRÉ MASSON
Engenheiro Civil - CREA/SC 126637-3

REVISÃO DATA ALTERAÇÕES

PROJETO DE INFRAESTRUTURA URBANA



RUA: XV DE NOVEMBRO, N° 737
CEP: 89160-015 -CENTRO
RIO DO SUL/SC
FONE/FAX: (47) 3531-4242
E-mail: amavi@amavi.org.br
http://www.amavi.org.br

OBRA: PAVIMENTAÇÃO EM LAJOTAS HEXAGONAIS DE CONCRETO, DRENAGEM PLUVIAL, SINALIZAÇÃO VIÁRIA E PAVIMENTAÇÃO DOS PASSEIOS EM PAVER DAS RUAS RIO PRESO, AFONSO RINALDI E AFONSO DE OLIVEIRA

PROPRIETÁRIO: PREFEITURA MUNICIPAL DE VITOR MEIRELES

ENDEREÇO: RUA RIO PRESO E AFONSO DE OLIVEIRA - VITOR MEIRELES/SC

CONTEÚDO: DETALHE CAIXA DE INSPEÇÃO PARA TUBOS DE Ø30 A Ø40

DESENHO: LUCIANO R. KRÜGER, RAFAEL G. MÜLLER

ÁREA DE PAVIMENTAÇÃO EM LAJOTAS: A: PISTA: 2.575,88 m²

ÁREA DOS PASSEIOS: 1.236,61 m²

EXTENSÃO DO TRECHO A PAVIMENTAR: 260,18 m

ESCALA: INDICADA

DATA: 03/12/2014

FOLHA: 05/07

OBS.: As cotas verticais referente as alturas podem variar de acordo com a profundidade da cota do fundo de vala respeitando-se estes valores como valores minimos a serem utilizados

OBS.: As cotas verticais referente as alturas podem variar de acordo com a profundidade da cota do fundo de vala respeitando-se estes valores como valores minimos a serem utilizados