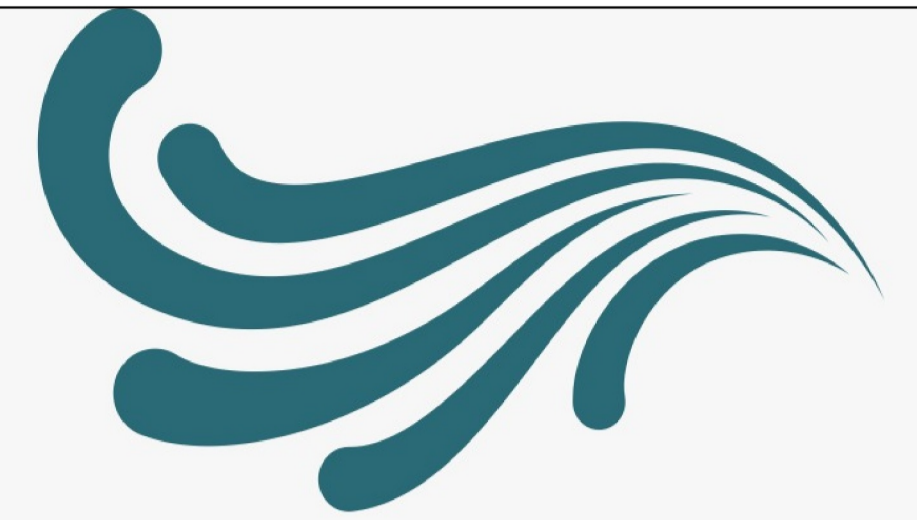
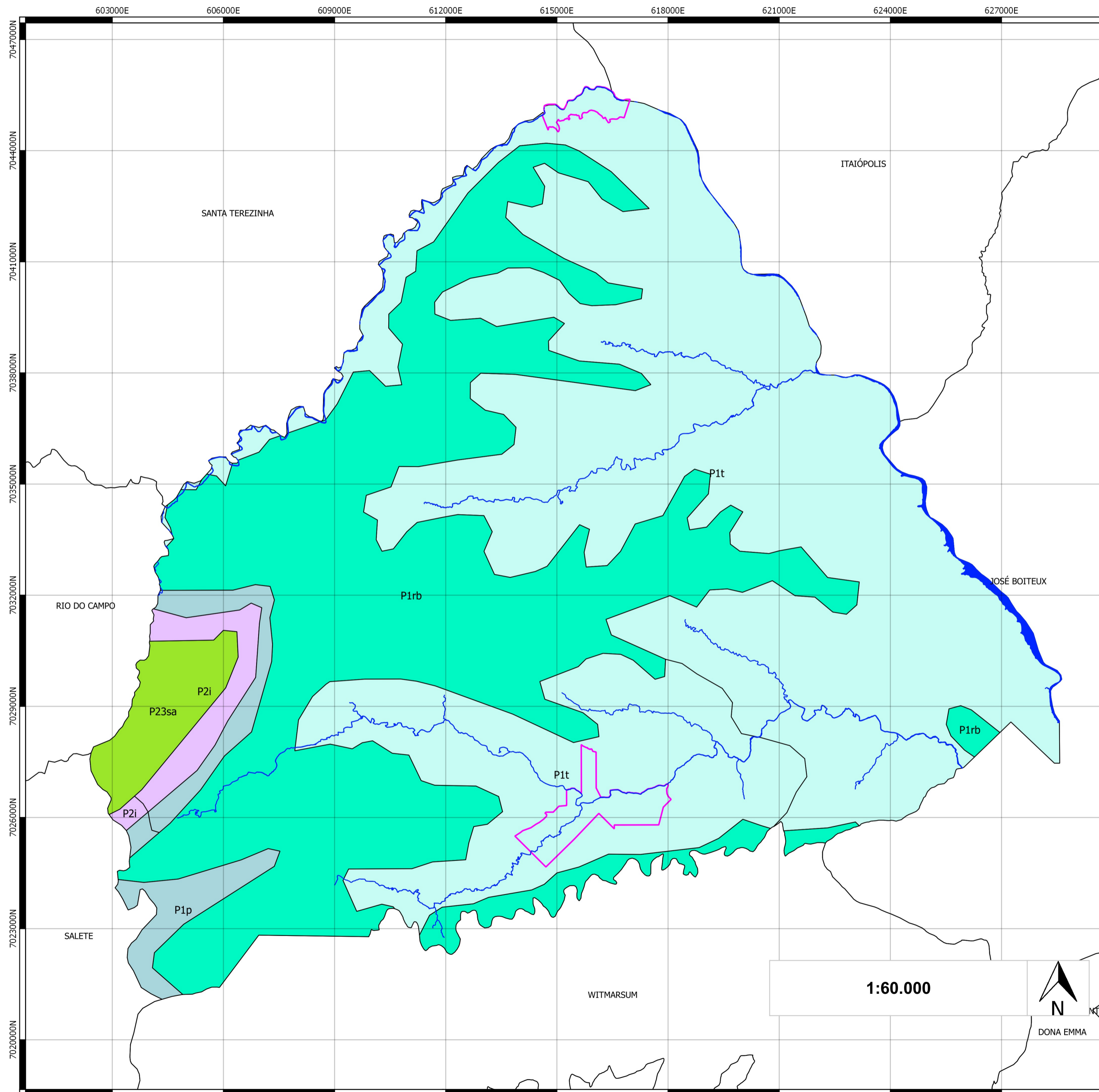


Diagnóstico Socioambiental de Vitor Meireles

Anexo 02 - Mapa Geológico de Vitor Meireles



INTEGRAL

Soluções em Engenharia

Legenda:

- Hidrografia
- Perímetro Urbano
- Formações Geológicas
 - Formação Palermo
 - Formação Rio Bonito
 - Formação Irati
 - Formação Serra Alta
 - Formação Irati

Convenções:

Projeção

Fonte: **SIRGAS 2000 / UTM Zona 22 Sul**

- Perímetro Urbano, Lei Municipal de Vitor Meireles 058/2010

- Limites Municipais, SEPLAN (2013) - Governo do Estado de Santa Catarina - Secretaria de Estado do Desenvolvimento Econômico Sustentável (SDS), <http://sigsc.sds.sc.gov.br/download/>

- Geodiversidade de Santa Catarina, CPRM (2008) - Companhia de Pesquisa de Recursos Minerais, <http://www.cprm.gov.br/publique/Gestao-Territorial/Geodiversidade/Mapas-de-Geodiversidade-Estaduais-1339.html>

- Hidrografia, Mapoteca Topográfica Digital de Santa Catarina, Epagri/IBGE (2004), <http://ciram.epagri.sc.gov.br/mapoteca/>

Prefeitura Municipal de Vitor Meireles



Diagnóstico Socioambiental de Vitor Meireles

Anexo 02 - Mapa Geológico de Vitor Meireles

Data

Set/2018

Responsável Técnico

Emanuel Fusinato
Jonathan D. de Abreu

Articulação