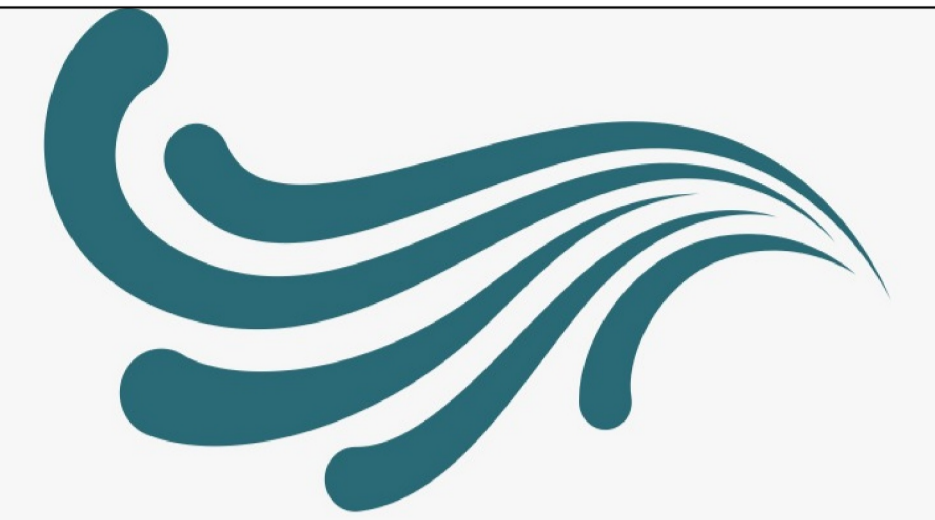
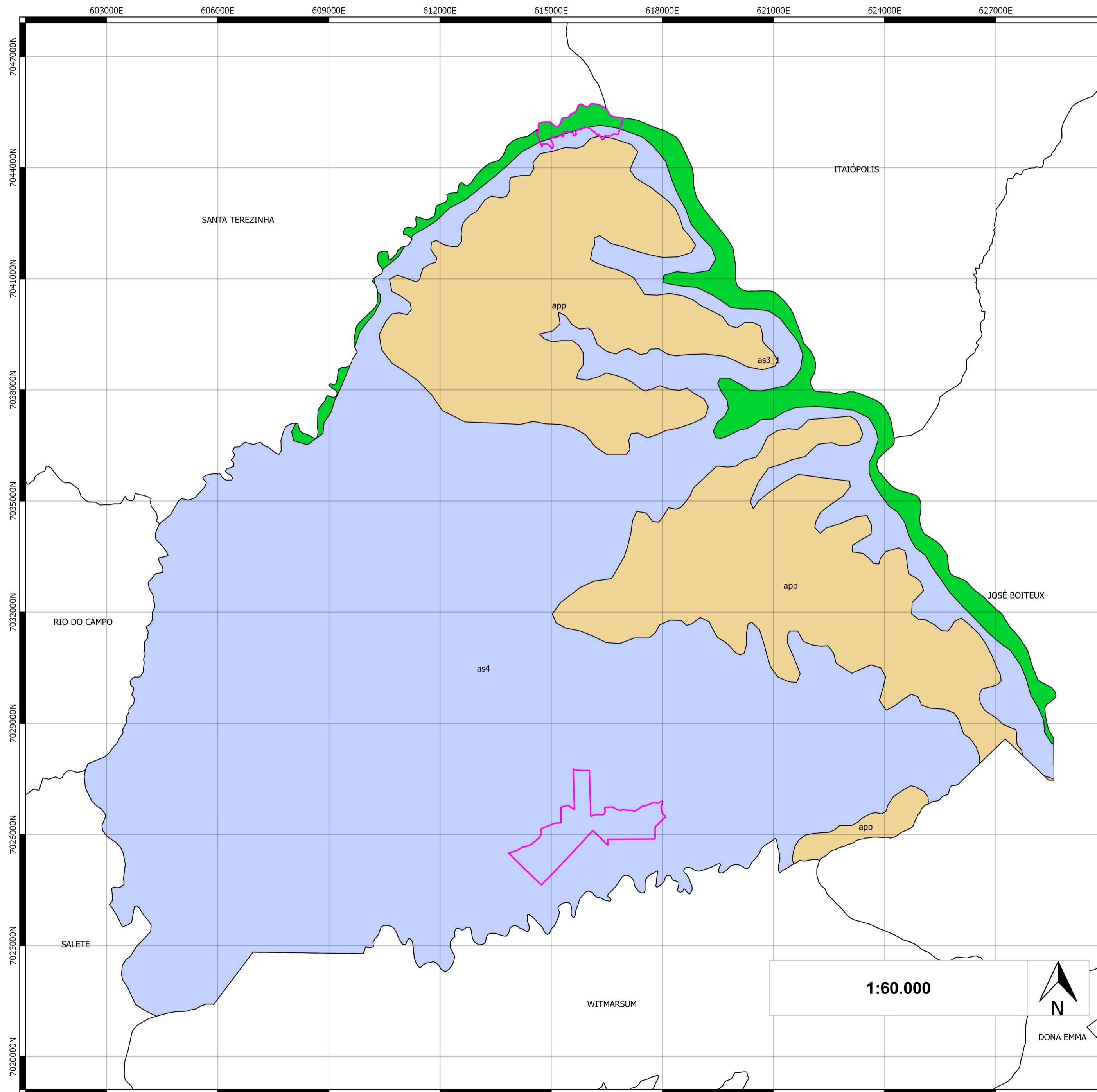


# Diagnóstico Socioambiental de Vitor Meireles

## Anexo 03 - Mapa Hidrogeológico de Vitor Meireles



# INTEGRAL

Soluções em Engenharia

### Legenda:

Domínio Hidrogeológico: Bacia Sedimentar - Paraná

Unidades Hidroestratigráficas Permianas e Cretácicas

app: zona Aquífera de baixa produção

Unidades Hidroestratigráficas Rio do Sul e Parcialmente Rio Bonito

as3\_1: aquífero de maior potencialidade

as4: aquífero de maior potencialidade

Perímetro Urbano

### Convenções:

### Projeção

SIRGAS 2000 / UTM Zona 22 Sul

### Fonte:

- Perímetro urbano, Lei municipal de Vitor Meireles 058/2010

- Limites Municipais, SEPLAN (2013) - Governo do Estado de Santa Catarina - Secretaria de Estado do Desenvolvimento Econômico Sustentável (SDS), <http://sigsc.sds.sc.gov.br/download/>

- Hidrogeologia de Santa Catarina (2013) - Companhia de Pesquisa de Recursos Minerais, <http://www.cprm.gov.br/publique/Hidrologia/Mapas-e-Publicacoes/Mapa-Hidrogeologico---Estado-de-Santa-Catarina-3096.html>

Prefeitura Municipal de Vitor Meireles



Diagnóstico Socioambiental de Vitor Meireles

Anexo 03 - Mapa Hidrogeológico de Vitor Meireles

Data

Set/2018

Responsável Técnico

Emanuel Fusinato  
Jonathan D. de Abreu

Articulação