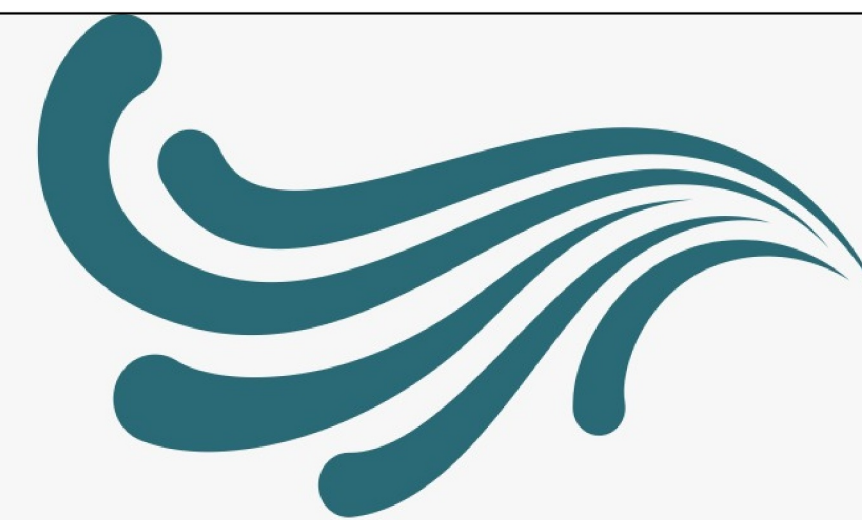
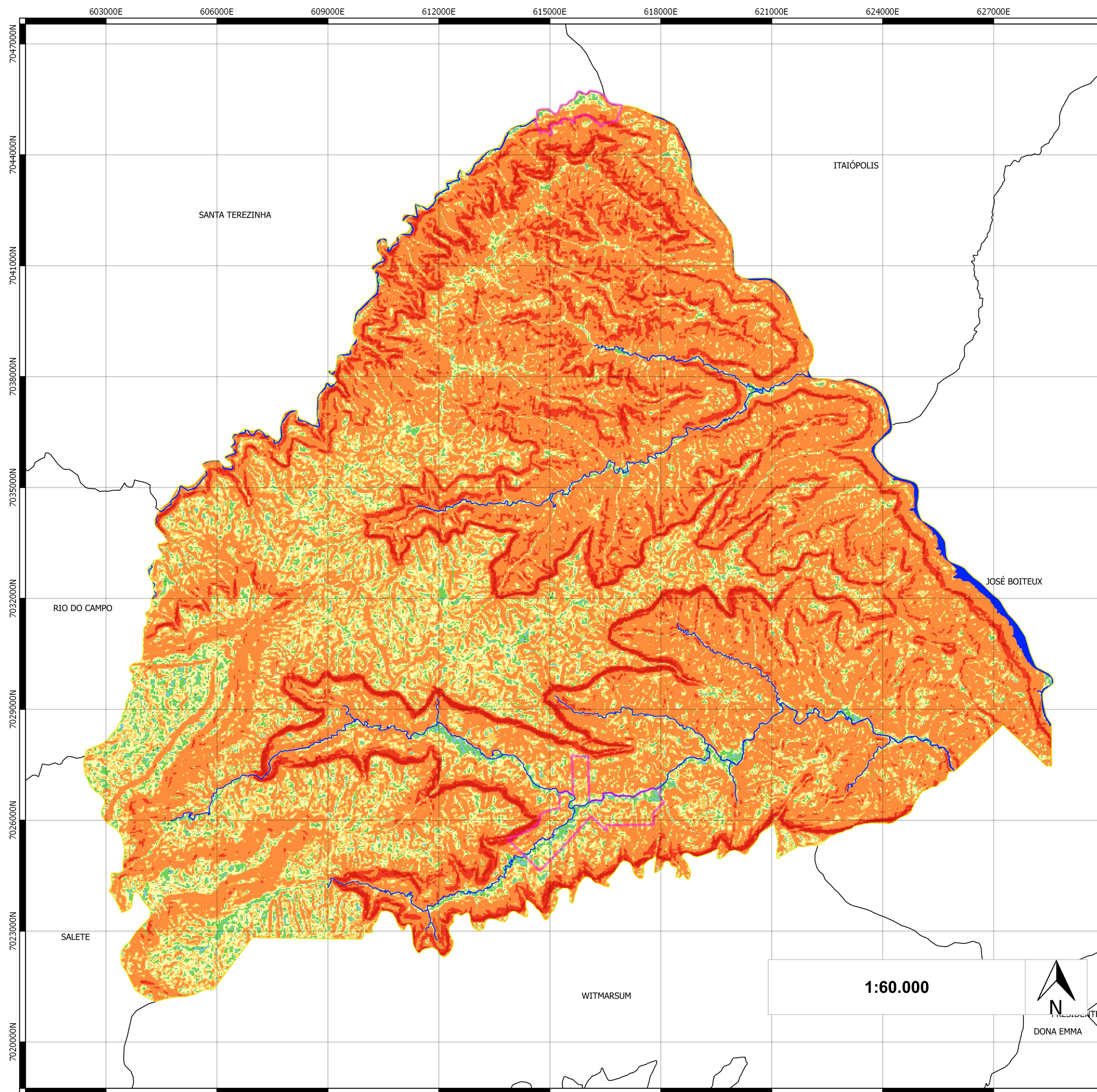


# Diagnóstico Socioambiental de Vitor Meireles

## Anexo 05 - Mapa de Ondulação do Terreno de Vitor Meireles



**INTEGRAL**  
*Soluções em Engenharia*

### Legenda:

- Plano ( 0 - 2%)
- Suave Ondulado (2 - 5%)
- Moderadamente Ondulado (5 - 10%)
- Ondulado (10 - 15%)
- Forte Ondulado (15 - 45%)
- Montanhoso (45 - 70%)
- Escarpado (70 - 200%)

### Convenções:

- Ponto com maior elevação
- Ponto com menor elevação
- Perímetro Urbano
- Hidrografia

### Projeção

SIRGAS 2000 / Zona UTM 22 Sul

### Fonte:

- Perímetro urbano, Lei Municipal de Vitor Meireles 058/1010
- Limites Municipais, SEPLAN (2013) - Governo do Estado de Santa Catarina - Secretaria de Estado do Desenvolvimento Econômico Sustentável (SDS), <http://sigsc.sds.sc.gov.br/download/>
- Modelo Numérico de Elevação, (MDE)-SRTM-NASA-EPAGRI (2008), <http://ciram.epagri.sc.gov.br/mapoteca/>

Prefeitura Municipal de Vitor Meireles



Diagnóstico Socioambiental de Vitor Meireles

Anexo 05 - Mapa de Ondulação do Terreno de Vitor Meireles

Data	Responsável Técnico	Articulação
Set/2018	Emanuel Fusinato Jonathan D. de Abreu	