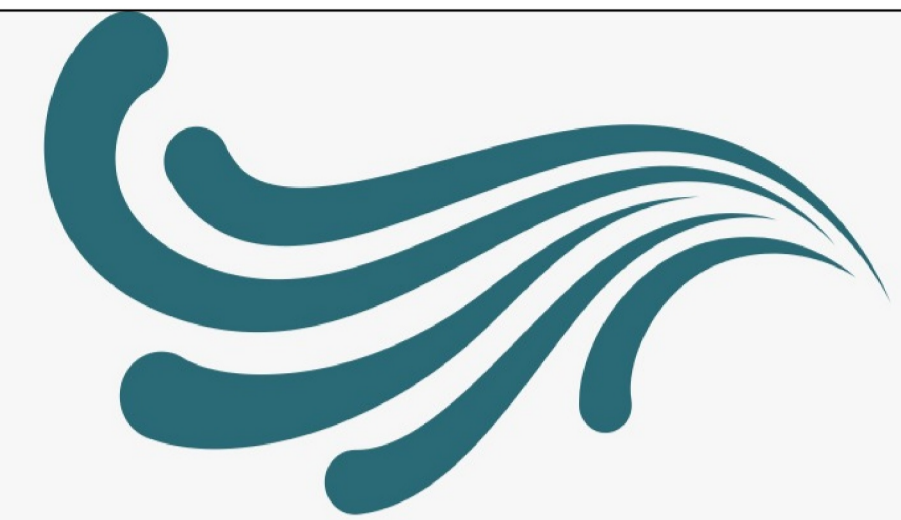
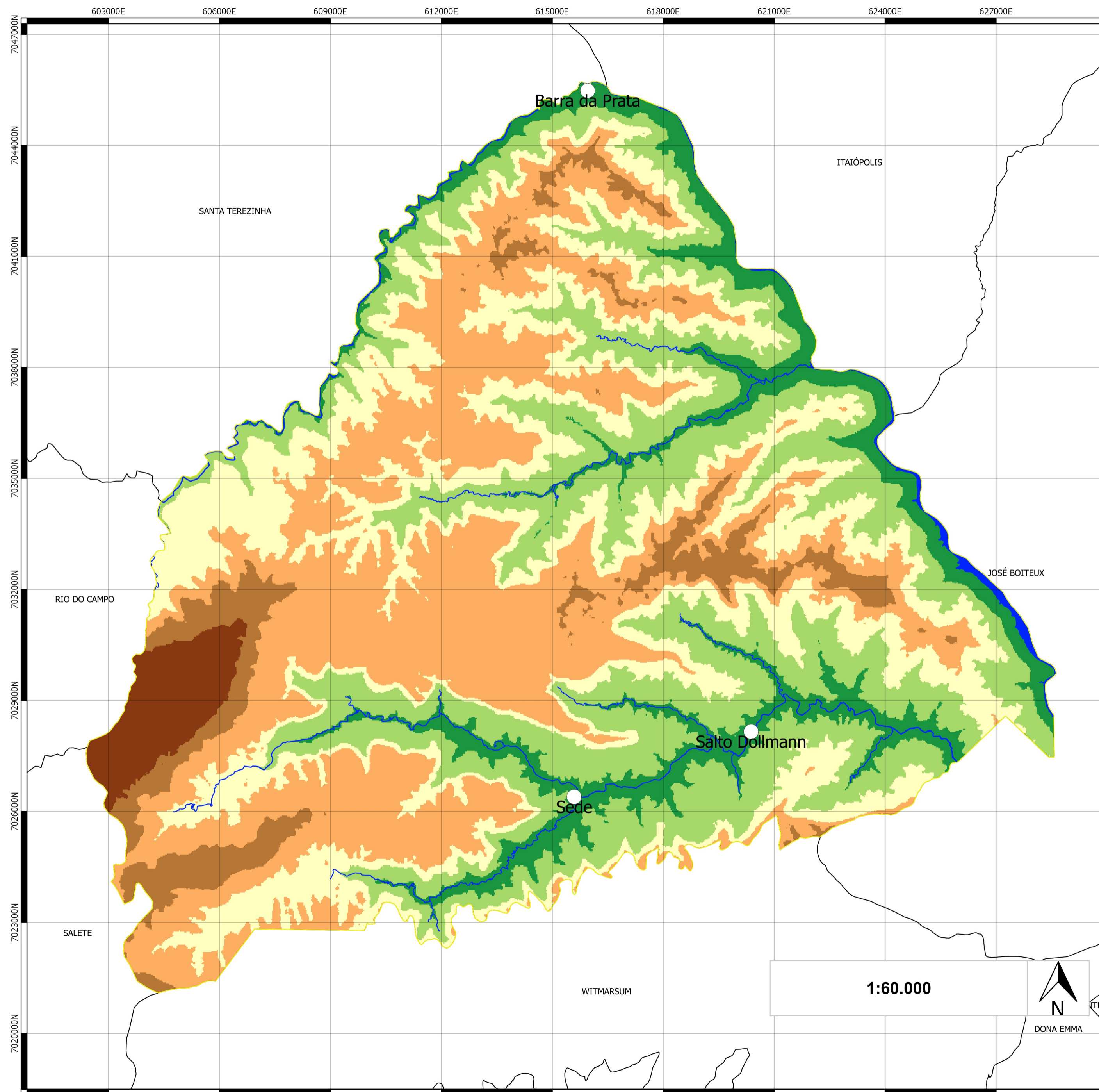


Diagnóstico Socioambiental de Vitor Meireles

Anexo 06 - Mapa Hipsométrico do Município de Vitor Meireles



INTEGRAL

Soluções em Engenharia

Legenda:

- Hidrografia
- Hipsometria
 - <= 400
 - 400 - 500
 - 500 - 600
 - 600 - 700
 - 700 - 800
 - 800 - 900

Convenções:

Projeção

SIRGAS 2000 / UTM Zona 22 Sul

Fonte:

- Limites Municipais, SEPLAN (2013) - Governo do Estado de Santa Catarina - Secretaria de Estado do Desenvolvimento Econômico Sustentável (SDS), <http://sigsc.sds.sc.gov.br/download/>

- Modelo Numérico de Elevação, (MDE)-SRTM-NASA-EPAGRI (2008), <http://ciram.epagri.sc.gov.br/mapoteca/>

- Hidrografia, Mapoteca Topográfica Digital de Santa Catarina, Epagri/IBGE (2004), <http://ciram.epagri.sc.gov.br/mapoteca/>

Prefeitura Municipal de Vitor Meireles



Diagnóstico Socioambiental de Vitor Meireles

Anexo 06 - Mapa Hipsométrico do Município de Vitor Meireles

Data

Set/2018

Responsável Técnico

Emanuel Fusinato
Jonathan D. de Abreu

Articulação