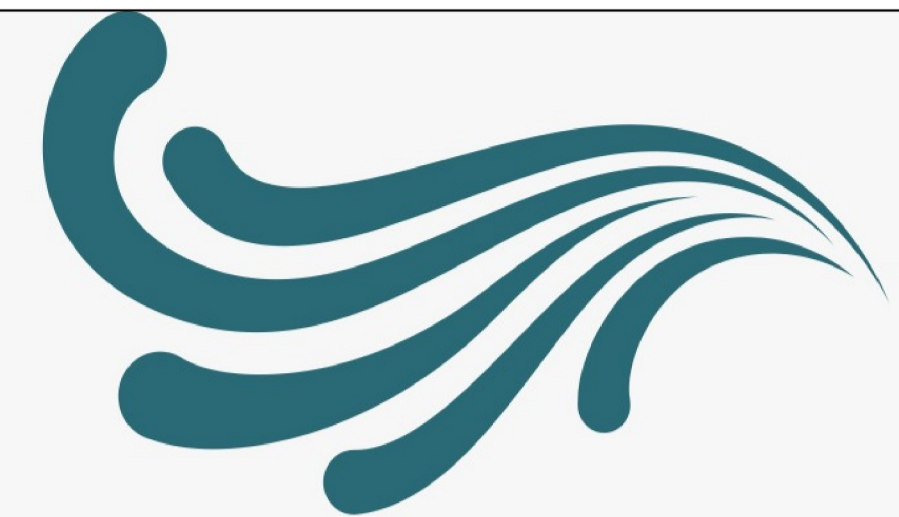
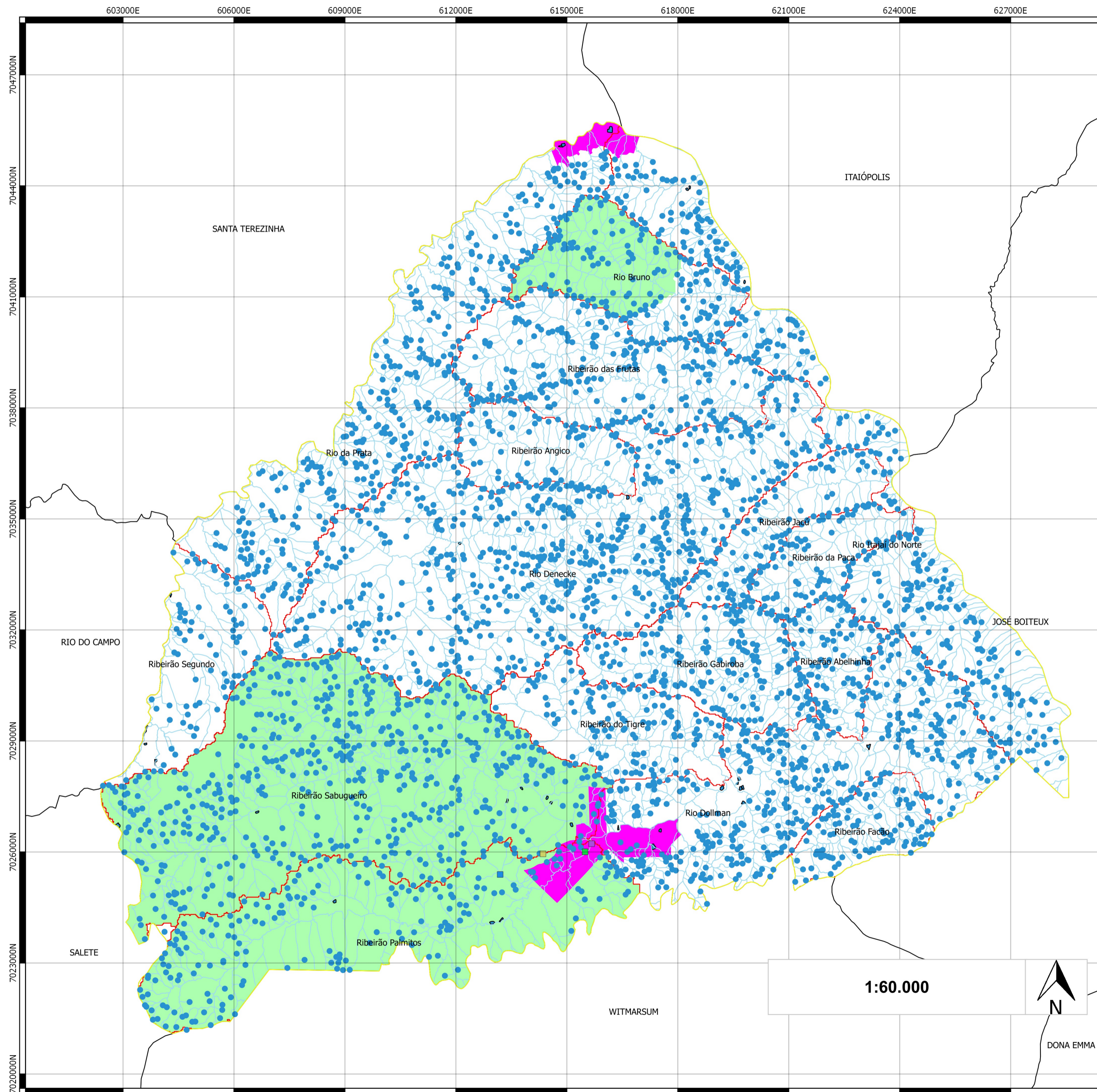


Diagnóstico Socioambiental de Vitor Meireles

Anexo 07 - Mapa de hidrografia e mananciais para abastecimento público de Vitor Meireles



INTEGRAL
Soluções em Engenharia

Legenda:

- | | |
|-----------------------------------|--|
| Hidrografia | Pontos de Captação de Água para Abastecimento |
| • Nascentes | ■ Ponto de Captação 1 |
| — Cursos d'água de até 10 metros | ■ Ponto de Captação 2 |
| — Cursos d'água tubulados | ■ Ponto de Captação 3 |
| — Cursos d'água de 10 a 50 metros | □ Delimitação das Microbacias Hidrográficas |
| ■ Lagos ou lagoas | ■ Bacias Hidrográficas de Abastecimento Público |
| | ■ Perímetro Urbano |

Projeção

Sirgas 2000/ UTM Zona 22S

Fonte:

- Perímetro Urbano, Lei Municipal de Vitor Meireles 058/2010
- Limites Municipais, SEPLAN (2013) - Governo do Estado de Santa Catarina - Secretaria de Estado do Desenvolvimento Econômico Sustentável (SDS), <http://sigsc.sds.sc.gov.br/download/>
- Hidrografia, Mapoteca Topográfica Digital de Santa Catarina, Epagri/IBGE (2004), <http://ciram.epagri.sc.gov.br/mapoteca/>
- Modelo Numérico de Elevação, (MDE)-SRTM-NASA-EPAGRI (2008), <http://ciram.epagri.sc.gov.br/mapoteca/>

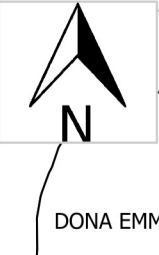
Prefeitura Municipal de Vitor Meireles



Diagnóstico Socioambiental de Vitor Meireles

Anexo 07 - Mapa de hidrografia e mananciais para abastecimento público de Vitor Meireles

1:60.000



Data	Responsável Técnico	Articulação
Set/2018	Emanuel Fusinato Jonathan D. de Abreu	