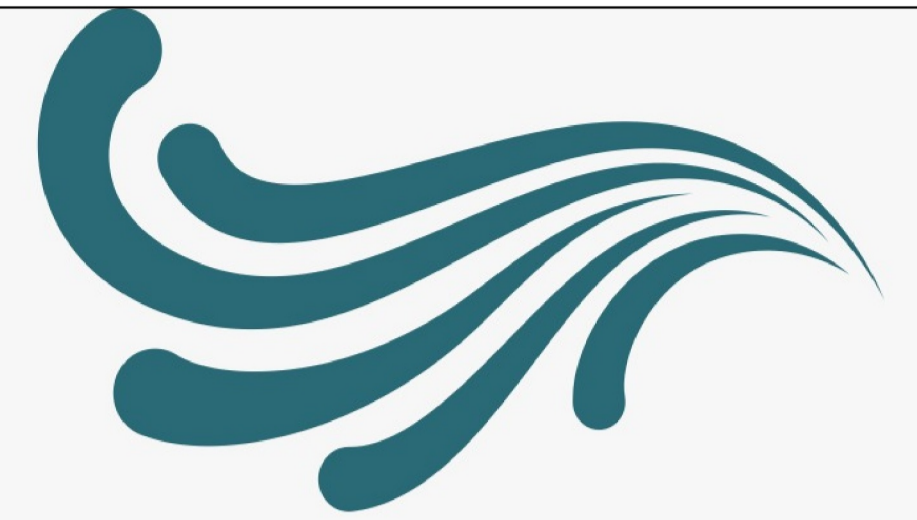
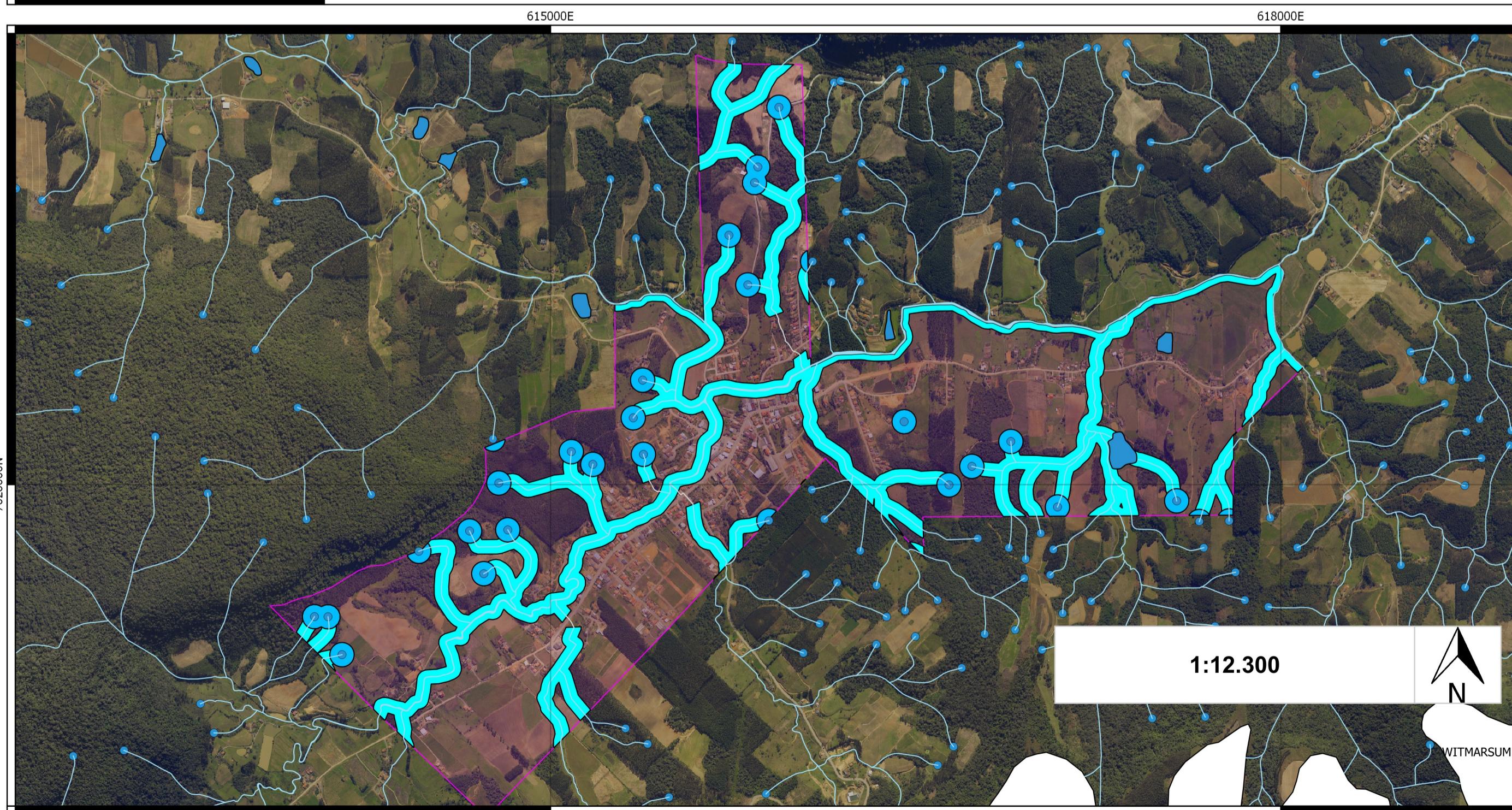
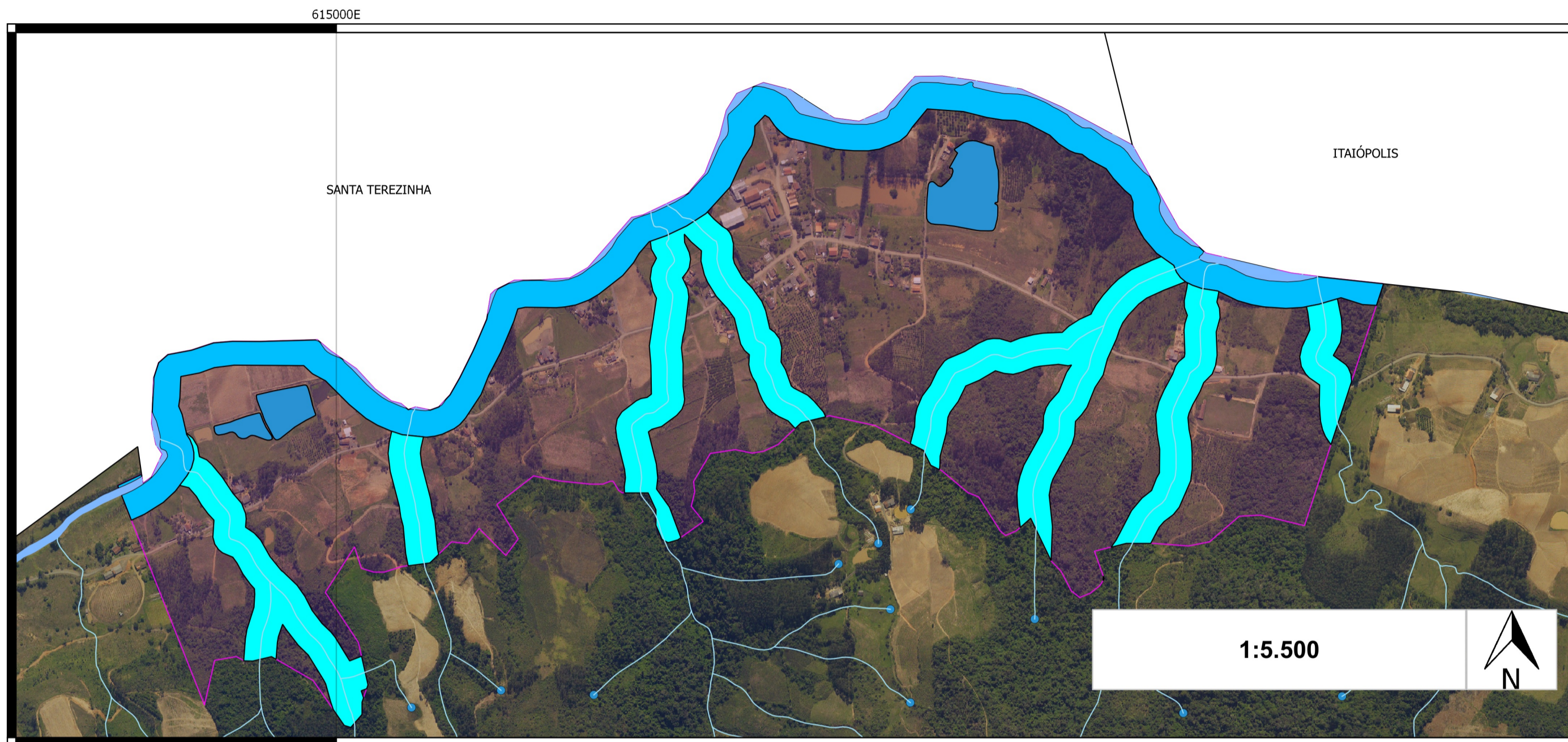


Diagnóstico Socioambiental de Vitor Meireles

Anexo 09 - Mapa de área de preservação permanente de curso d'água de Vitor Meireles



INTEGRAL
Soluções em Engenharia

Legenda:

Áreas de Preservação Permanente - Lei 12651/2012

- APP de 30 metros
- APP de 50 metros

■ perimetro_urbano_amavi

Hidrografia

- Nascentes
- Cursos d'água tubulados
- Cursos d'água de até 10 metros
- Cursos d'água de até 10 metros
- Cursos d'água de 10 a 50 metros
- Lagos e lagoas

Projeção

SIRGAS 2000 / Zona UTM 22 Sul

Fonte:

- Perímetro Urbano, Lei municipal de Vitor Meireles 058/2010
- Limites Municipais, SEPLAN (2013) - Governo do Estado de Santa Catarina - Secretaria de Estado do Desenvolvimento Econômico Sustentável (SDS), <http://sigsc.sds.sc.gov.br/download/>
- Hidrografia, Mapoteca Topográfica Digital de Santa Catarina, Epagri/IBGE (2004), <http://ciram.epagri.sc.gov.br/mapoteca/>
- Aerofotogrametria, SDS (2012), <http://sigsc.sds.sc.gov.br/>

Prefeitura Municipal de Vitor Meireles



Diagnóstico Socioambiental de Vitor Meireles

Anexo 09 - Mapa de área de preservação permanente de curso d'água de Vitor Meireles

Data	Responsável Técnico	Articulação
Set/2018	Emanuel Fusinato Jonathan D. de Abreu	