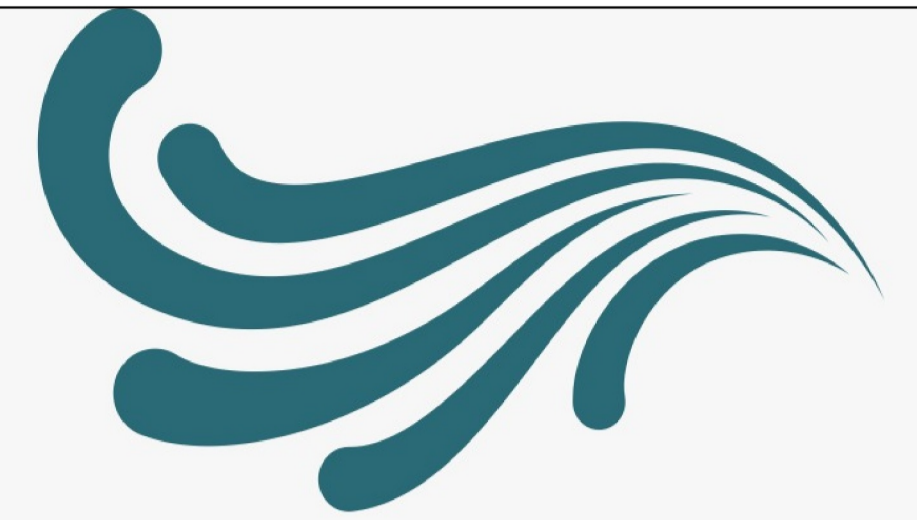
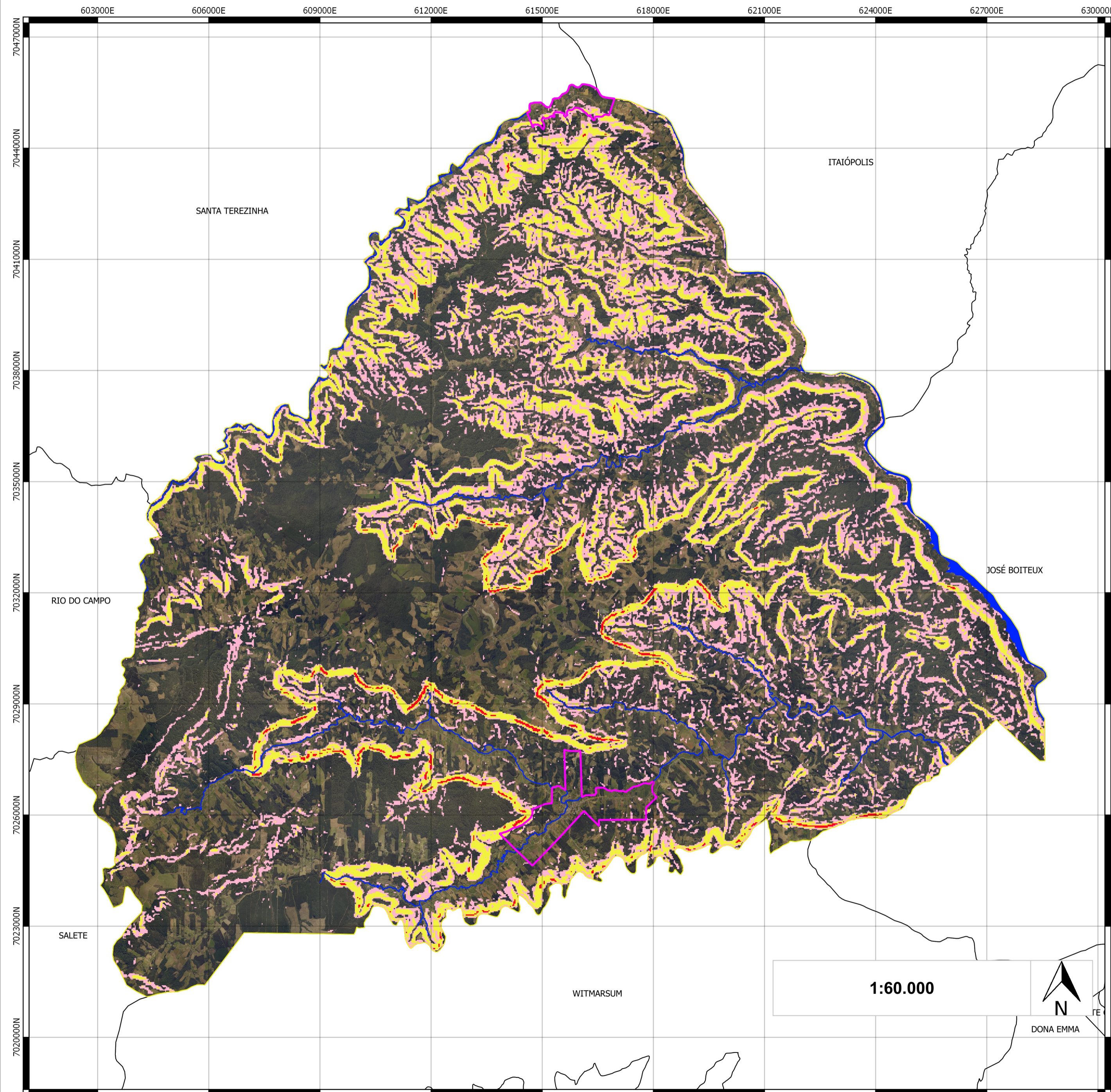


Diagnóstico Socioambiental de Vitor Meireles

Anexo 10 - Mapa de área de preservação permanente e restrição de ocupação por declividade de Vitor Meireles



INTEGRAL

Soluções em Engenharia

Legenda:

Restrições de Declividade (graus)

Área de Uso Restrito Declividade 25° a 45°

Área de Preservação Permanente Declividade > 45°

Restrições de Declividade (porcentagem)

Acima de 30%

Hidrografia

Perímetro Urbano

Projeção

Fonte: **SIRGAS 2000 / UTM Zona 22 Sul**

- Perímetro urbano, Lei Municipal de Vitor Meireles 058/1010

- Limites Municipais, SEPLAN (2013) - Governo do Estado de Santa Catarina - Secretaria de Estado do Desenvolvimento Econômico Sustentável (SDS), <http://sigsc.sds.sc.gov.br/download/>

- Modelo Numérico de Elevação, (MDE)-SRTM-NASA-EPAGRI (2008), <http://ciram.epagri.sc.gov.br/mapoteca/>

- Hidrografia, Mapoteca Topográfica Digital de Santa Catarina, Epagri/IBGE (2004), <http://ciram.epagri.sc.gov.br/mapoteca/>

- Aerofotogrametria, SDS (2012), <http://sigsc.sds.sc.gov.br/>

Prefeitura Municipal de Vitor Meireles



Diagnóstico Socioambiental de Vitor Meireles

Anexo 10 - Mapa de área de preservação permanente e restrição de ocupação por declividade de Vitor Meireles

Data

Set/2018

Responsável Técnico

Emanuel Fusinato
Jonathan D. de Abreu

Articulação