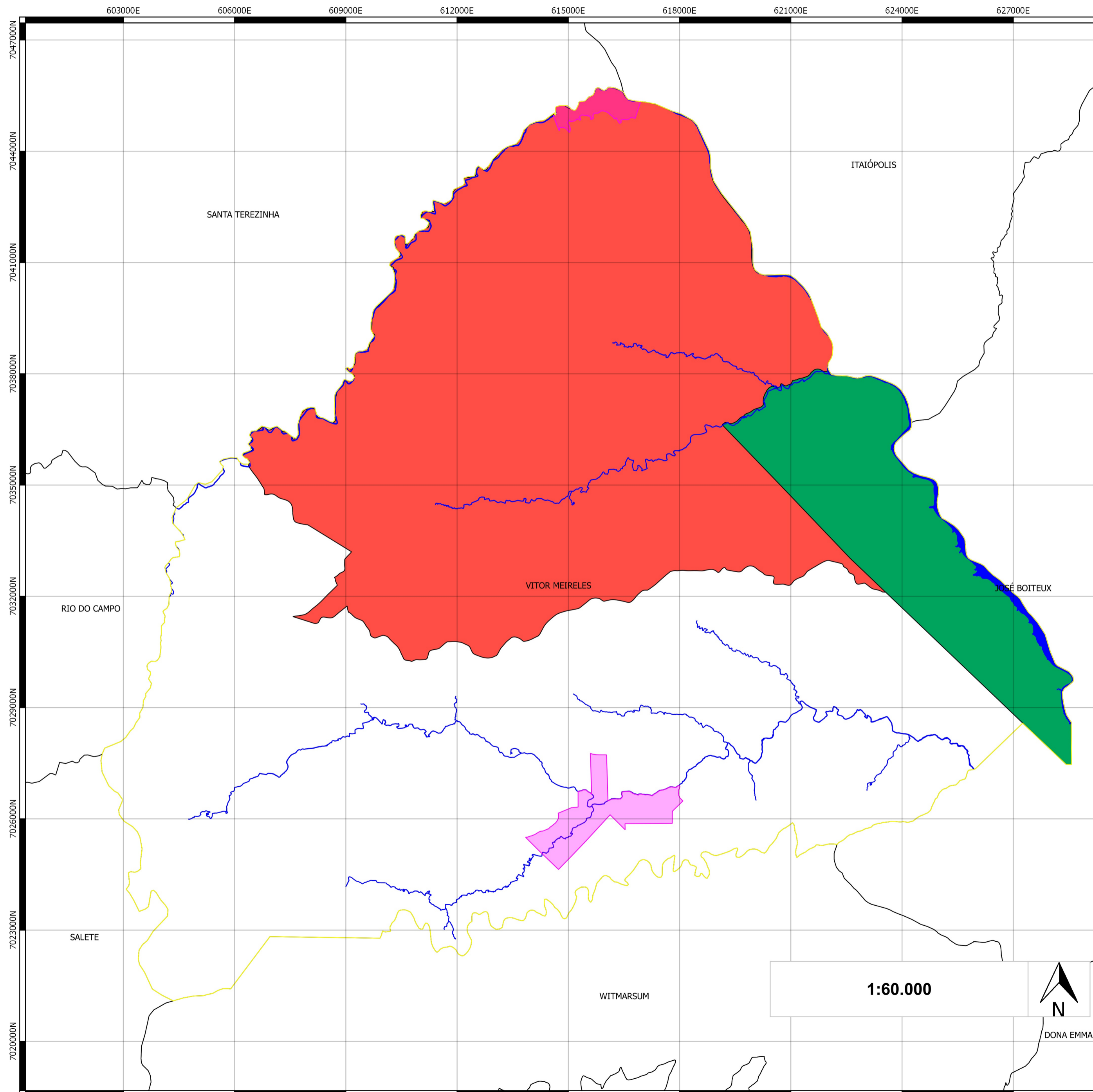


Diagnóstico Socioambiental de Vitor Meireles

Anexo 13 - Mapa de Elementos Peculiares



INTEGRAL
Soluções em Engenharia

Legenda:

- Terras Indígenas
- Terras demarcadas
- Etapa de Demarcação física

Convenções:

- Perímetro Urbano
- Hidrografia

Projeção

SIRGAS 2000 / Zona 22 Sul

Fonte:

- Perímetro urbano, Lei Municipal de Vitor Meireles 058/1010
- Limites Municipais, SEPLAN (2013) - Governo do Estado de Santa Catarina - Secretaria de Estado do Desenvolvimento Econômico Sustentável (SDS), <http://sigsc.sds.sc.gov.br/download/>
- Terras Indígenas, FUNAI (2017) - Brasil - Fundação Nacional do Índio <http://www.funai.gov.br/index.php/shape>

Prefeitura Municipal de Vitor Meireles



Diagnóstico Socioambiental de Vitor Meireles

Anexo 13 - Mapa de Elementos Peculiares

Data

Set/2018

Responsável Técnico

Emanuel Fusinato
Jonathan D. de Abreu

Articulação