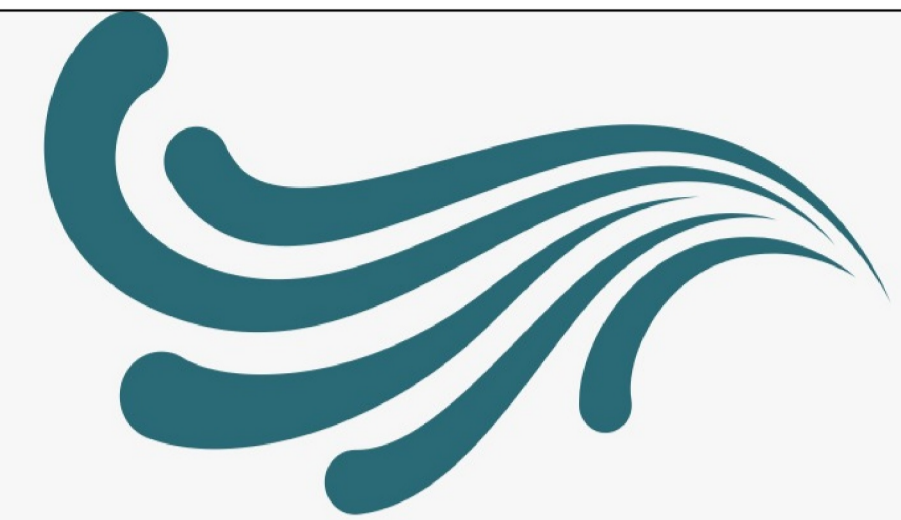
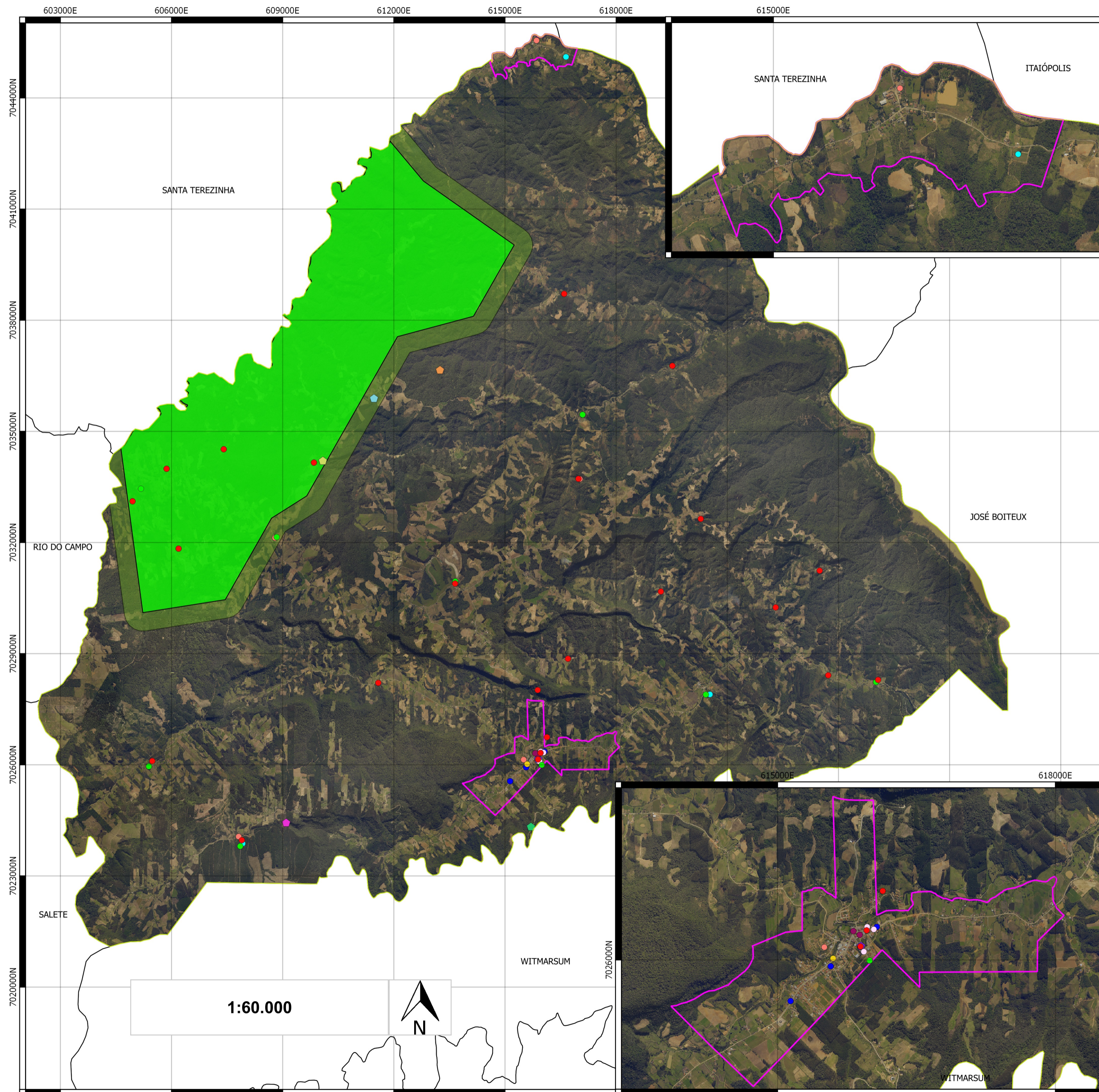


# Diagnóstico Socioambiental de Vitor Meireles

## Anexo 15 - Mapa de patrimônios naturais e construídos de Vitor Meireles



**INTEGRAL**  
Soluções em Engenharia

### Legenda:

- |  |  |
|--|--|
| <ul style="list-style-type: none"> <li> Perímetro Urbano</li> <li> UC ARIE - Serra da Abelha</li> <li> Área de Amortização UC ARIE - 500 m</li> </ul>  | <h4>Equipamentos Públicos</h4> <ul style="list-style-type: none"> <li> Governo Municipal</li> <li> Equipamentos de Segurança Pública</li> <li> Instituições de Atendimento à Saúde</li> <li> Infraestrutura de Lazer</li> <li> Correios</li> <li> Telefônia Pública</li> <li> Cemitérios</li> <li> Intituições Religiosas</li> </ul> |
| <h4>Patrimônio Natural e Construído</h4> <ul style="list-style-type: none"> <li> ARIE</li> <li> Cachoeira</li> <li> Caverna Santa Cruz dos Pinhais</li> <li> Cultura Polonesa (Varaneira)</li> <li> Igreja Matriz Santa Catarina</li> <li> Mirante</li> <li> Pedra do Chapéu</li> <li> Prefeitura Municipal</li> </ul> |  |

### Projeção

SIRGAS 2000 / UTM Zona 22 Sul

### Fonte:

- Perímetro urbano, Lei municipal Vitor Meireles 058/2010
- Limites Municipais, SEPLAN (2013) - Governo do Estado de Santa Catarina - Secretaria de Estado do Desenvolvimento Econômico Sustentável (SDS), <http://sigsc.sds.sc.gov.br/download/>
- Unidades de Conservação Federais, ICMBio (2018) - Governo Federal, Instituto Chico Mendes, <http://www.icmbio.gov.br/portal/geoprocessamentos/51-menu-servicos/4004-downloads-mapa-tematico-e-dados-geoestatisticos-das-uc-s>

**Prefeitura Municipal de Vitor Meireles**



**Diagnóstico Socioambiental de Vitor Meireles**

**Anexo 15 - Mapa de patrimônios naturais e construídos de Vitor Meireles**

<b>Data</b>	<b>Responsável Técnico</b>	<b>Articulação</b>
Set/2018	Emanuel Fusinato Jonathan D. de Abreu	