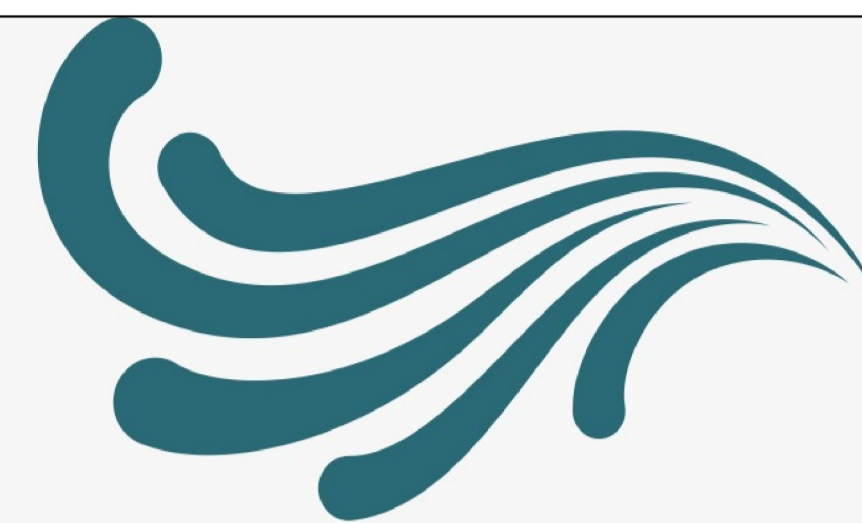
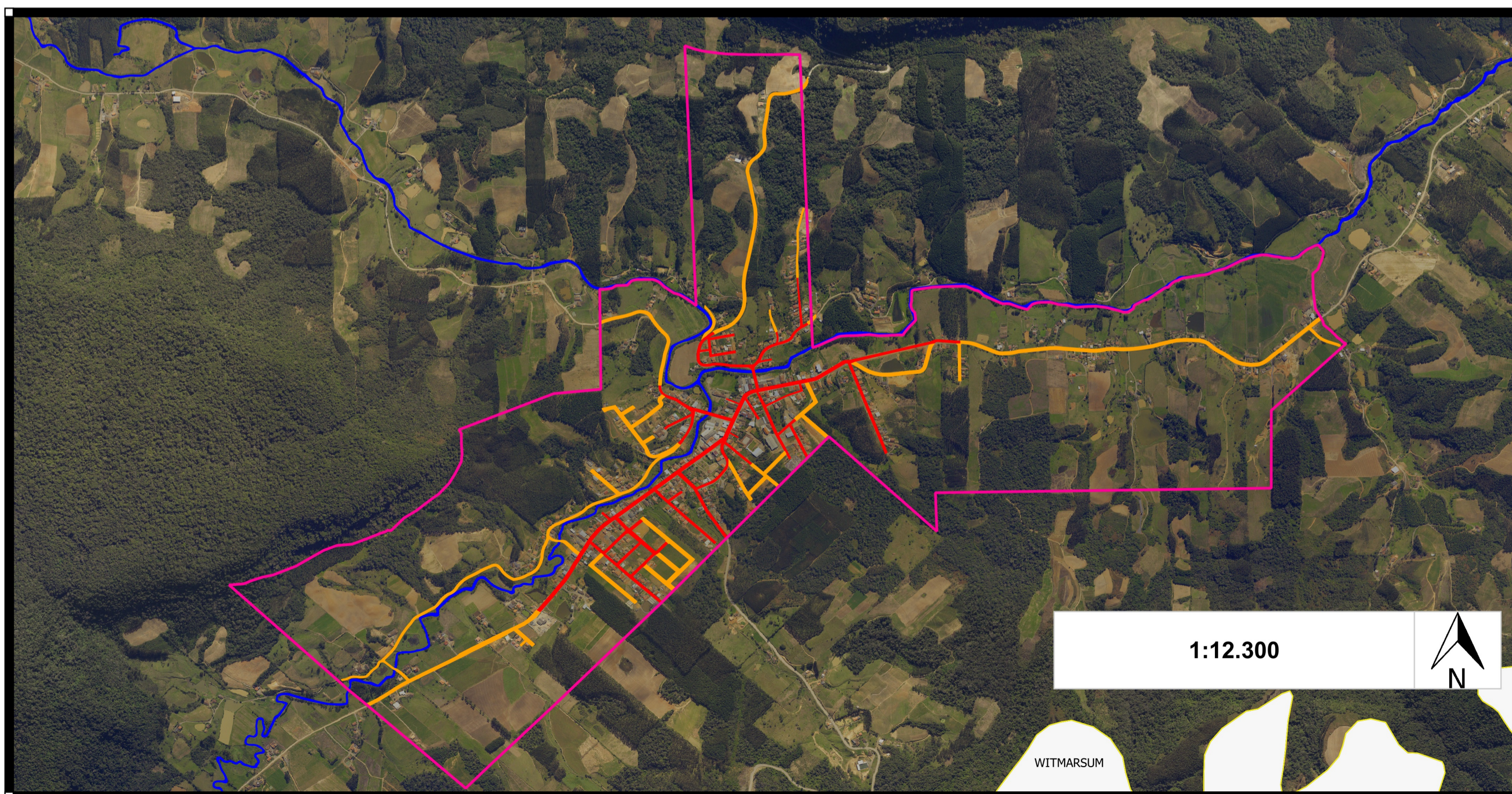
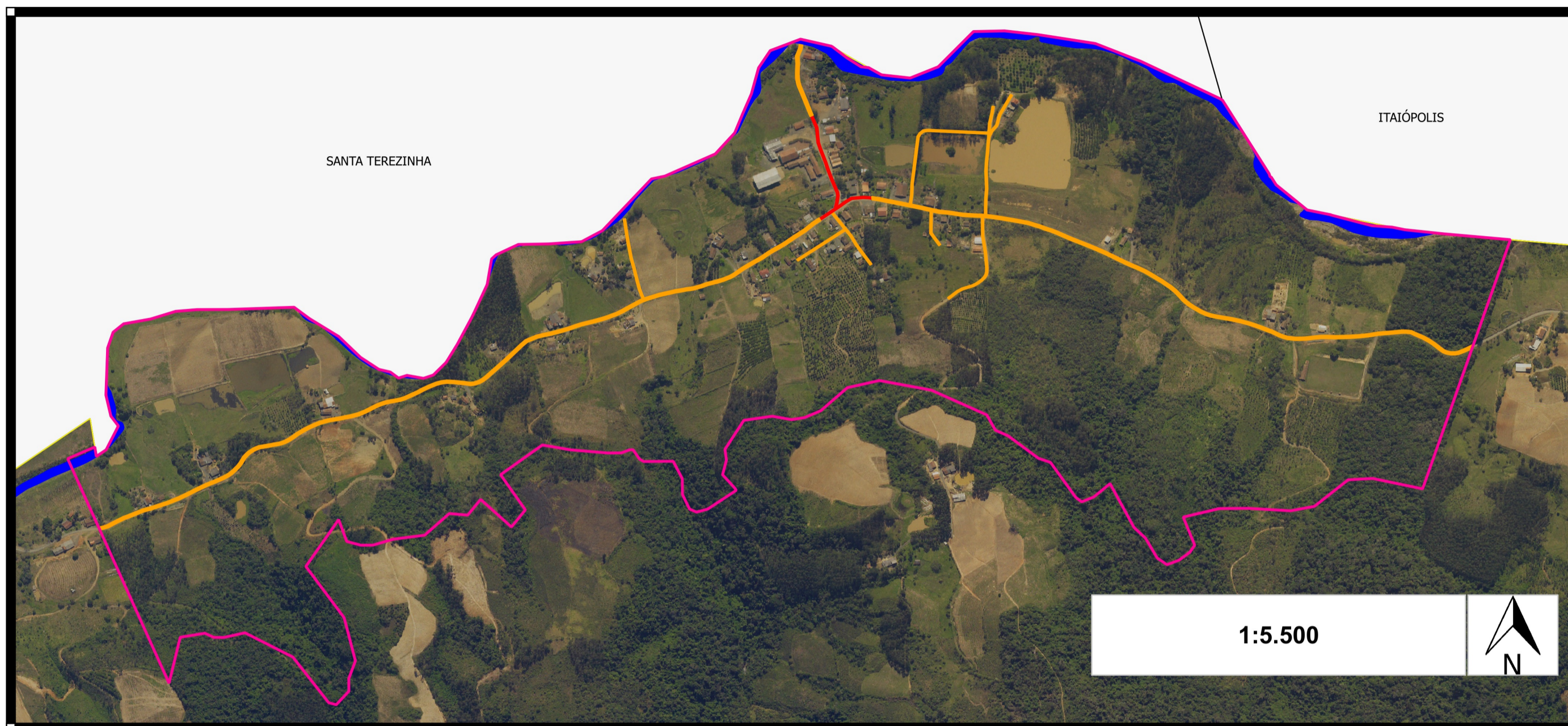


# Diagnóstico Socioambiental de Vitor Meireles

## Anexo 18 - Mapa de Malha Viária, Pavimentação e Cobertura do Sistema de Drenagem Pluvial do Perímetro Urbano de Vitor Meireles



**INTEGRAL**  
Soluções em Engenharia

### Legenda

- Perímetro Urbano
- Trecho de Massa D'Água
- Ruas Não Pavimentadas
- Ruas Pavimentadas

### Convenções:

As ruas que possuem status de pavimentada possuem sistema de drenagem pluvial.

Projeção  
SIRGAS 2000/ UTM zone 22s

### Fonte:

- Limites Municipais, SEPLAN (2013) - Governo do Estado de Santa Catarina - Secretaria de Estado do Desenvolvimento Econômico Sustentável (SDS), <http://sigsc.sds.sc.gov.br/download/>
- Hidrografia, Mapoteca Topográfica Digital de Santa Catarina, Epagri/IBGE (2004), <http://ciram.epagri.sc.gov.br/mapoteca/>
- Aerofotogrametria, SDS (2012) <http://sigsc.sds.sc.gov.br/>
- Perímetro Urbano, Lei Municipal de Vitor Meireles 058/2010

Prefeitura Municipal de Vitor Meireles



Diagnóstico Socioambiental de Vitor Meireles

Anexo 18 - Mapa de Malha Viária, Pavimentação e Cobertura do Sistema de Drenagem Pluvial do Perímetro Urbano de Vitor Meireles

Data	Responsável Técnico	Articulação
Set/2018	Emanuel Fusinato Jonathan D.de Abreu	