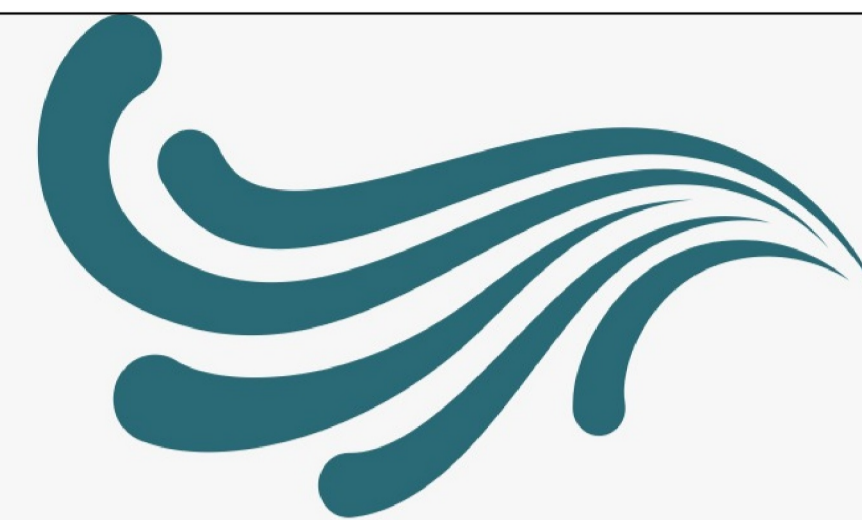
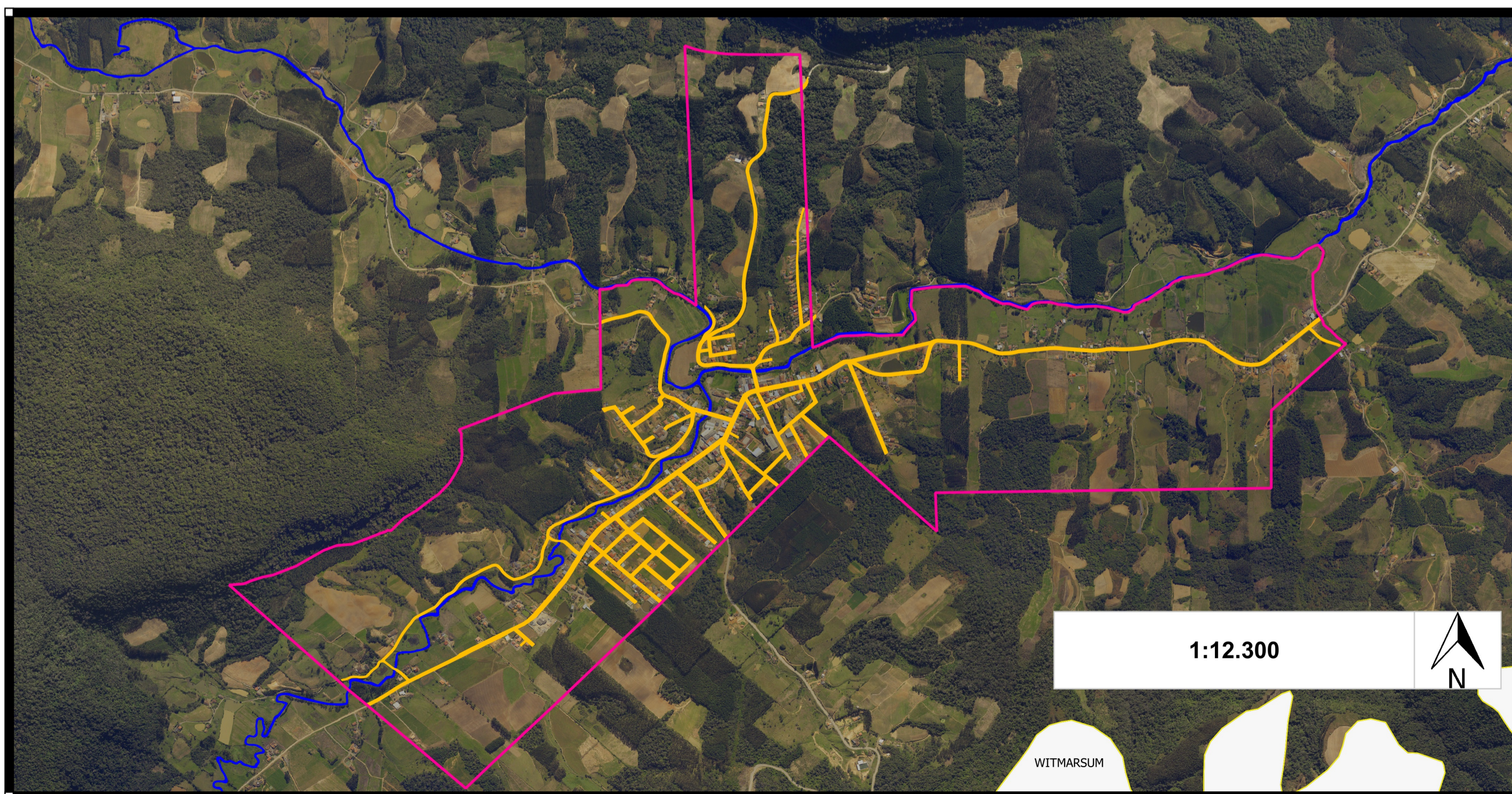
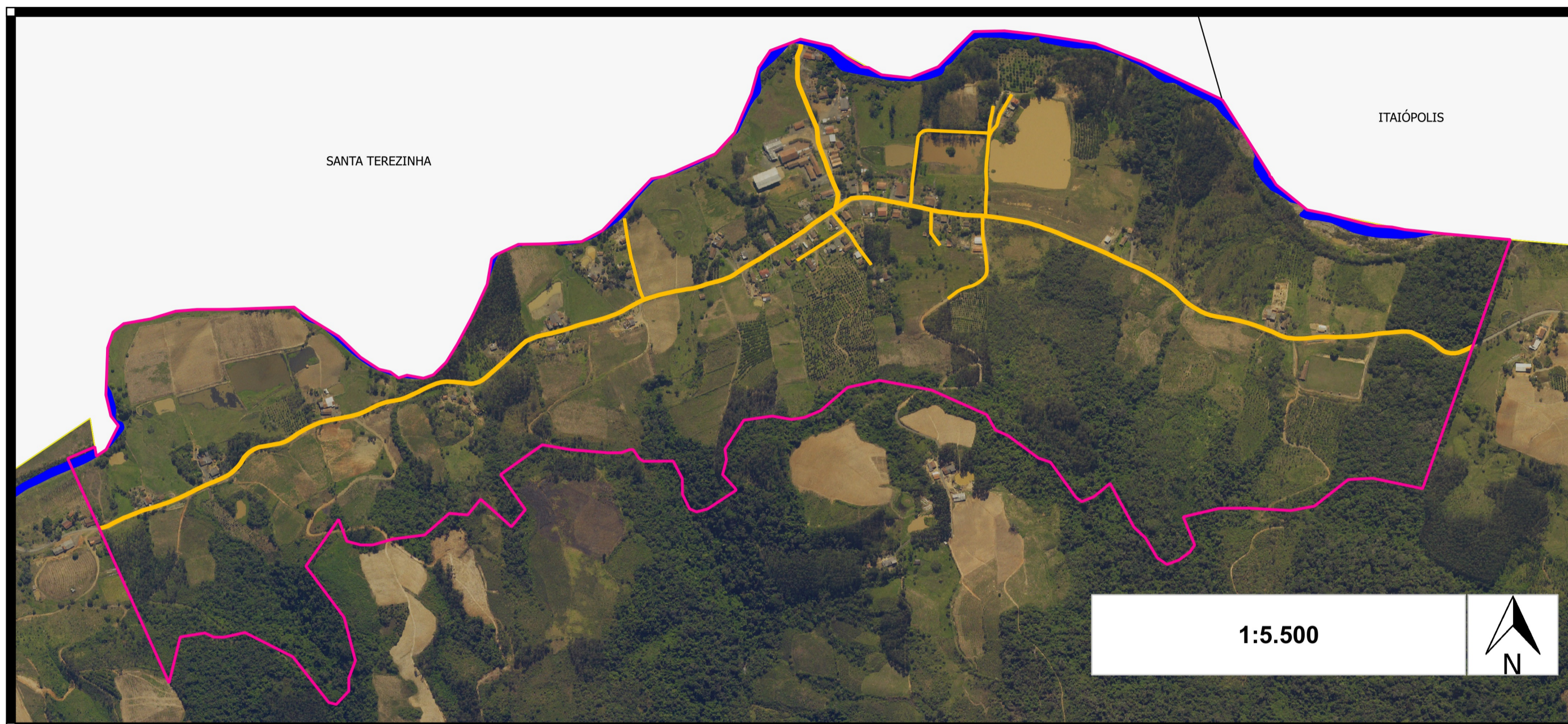





Diagnóstico Socioambiental de Vitor Meireles

Anexo 19 - Mapa de Cobertura Por Rede de Energia Elétrica e Iluminação Pública de Vitor Meireles



INTEGRAL
Soluções em Engenharia

Legenda

-  Presença de Rede de Energia Elétrica e Iluminação Pública
-  Perímetro Urbano
-  Trecho de Massa D'Água

Projeção
SIRGAS 2000/ UTM zone 22s

Fonte:

- Limites Municipais, SEPLAN (2013) - Governo do Estado de Santa Catarina - Secretaria de Estado do Desenvolvimento Econômico Sustentável (SDS), <http://sigsc.sds.sc.gov.br/download/>
- Hidrografia, Mapoteca Topográfica Digital de Santa Catarina, Epagri/IBGE (2004), <http://ciram.epagri.sc.gov.br/mapoteca/>
- Aerofotogrametria, SDS (2012) <http://sigsc.sds.sc.gov.br/>
- Perímetro Urbano, Lei Municipal de Vitor Meireles 058/2010

Prefeitura Municipal de Vitor Meireles



Diagnóstico Socioambiental de Vitor Meireles

Anexo 19 - Mapa de Cobertura Por Rede de Energia Elétrica e Iluminação Pública de Vitor Meireles

Data	Responsável Técnico	Articulação
Set/2018	Emanuel Fusinato Jonathan D.de Abreu	