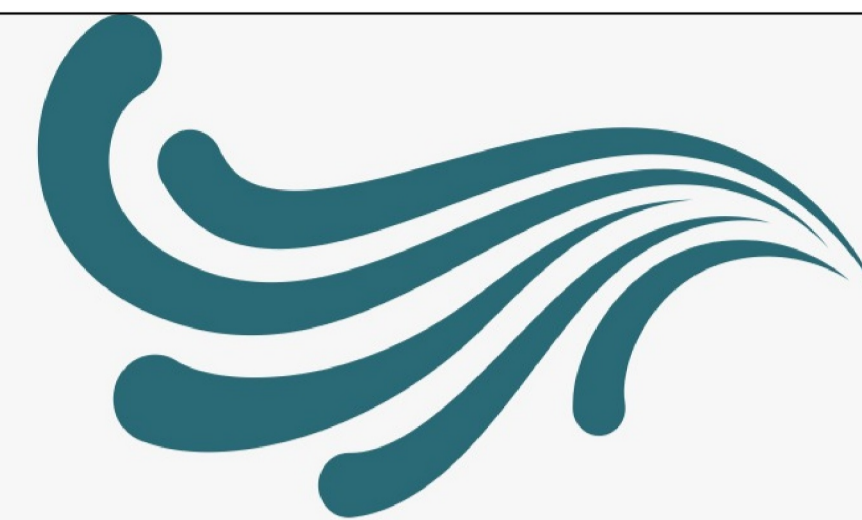
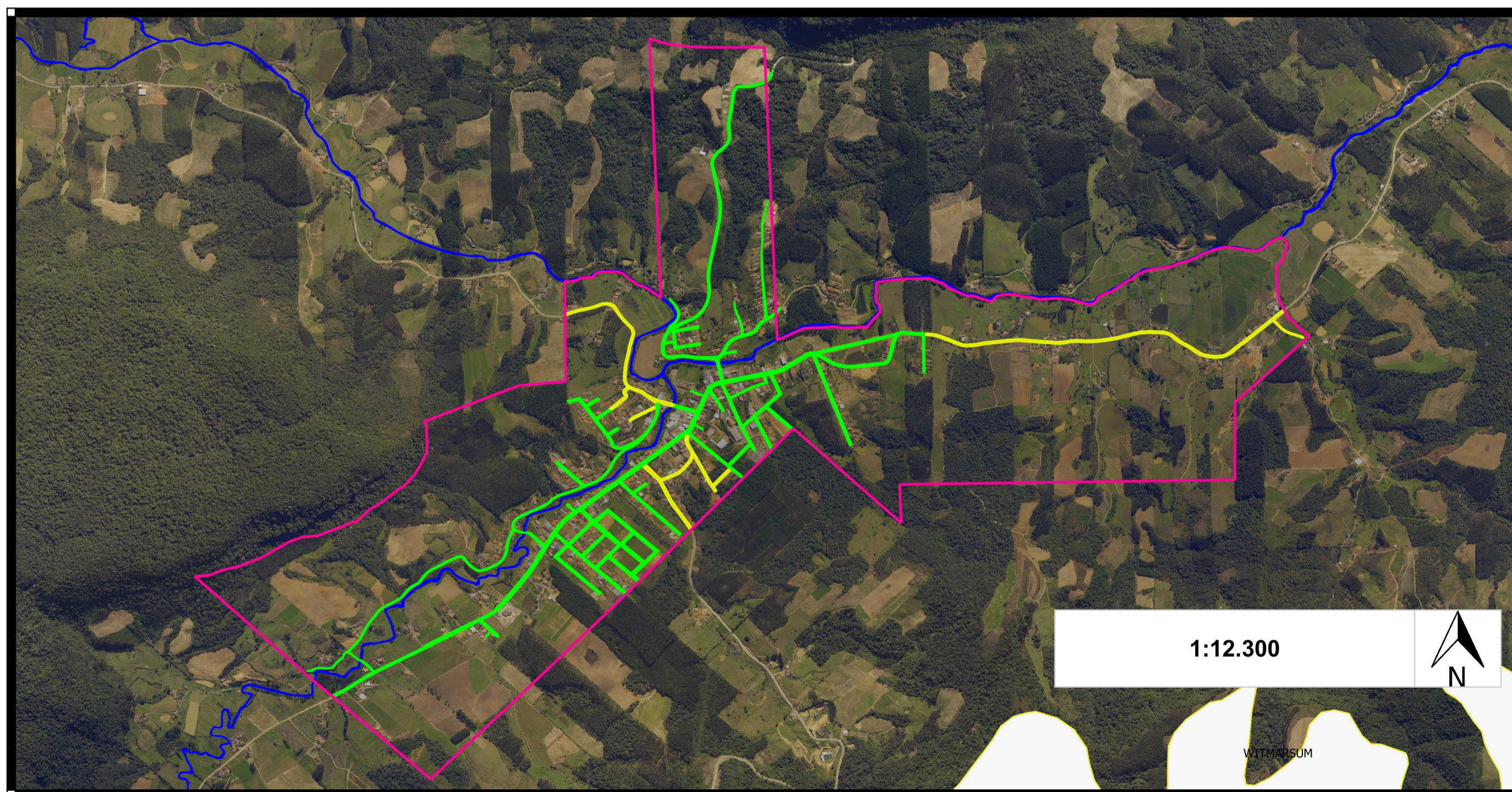
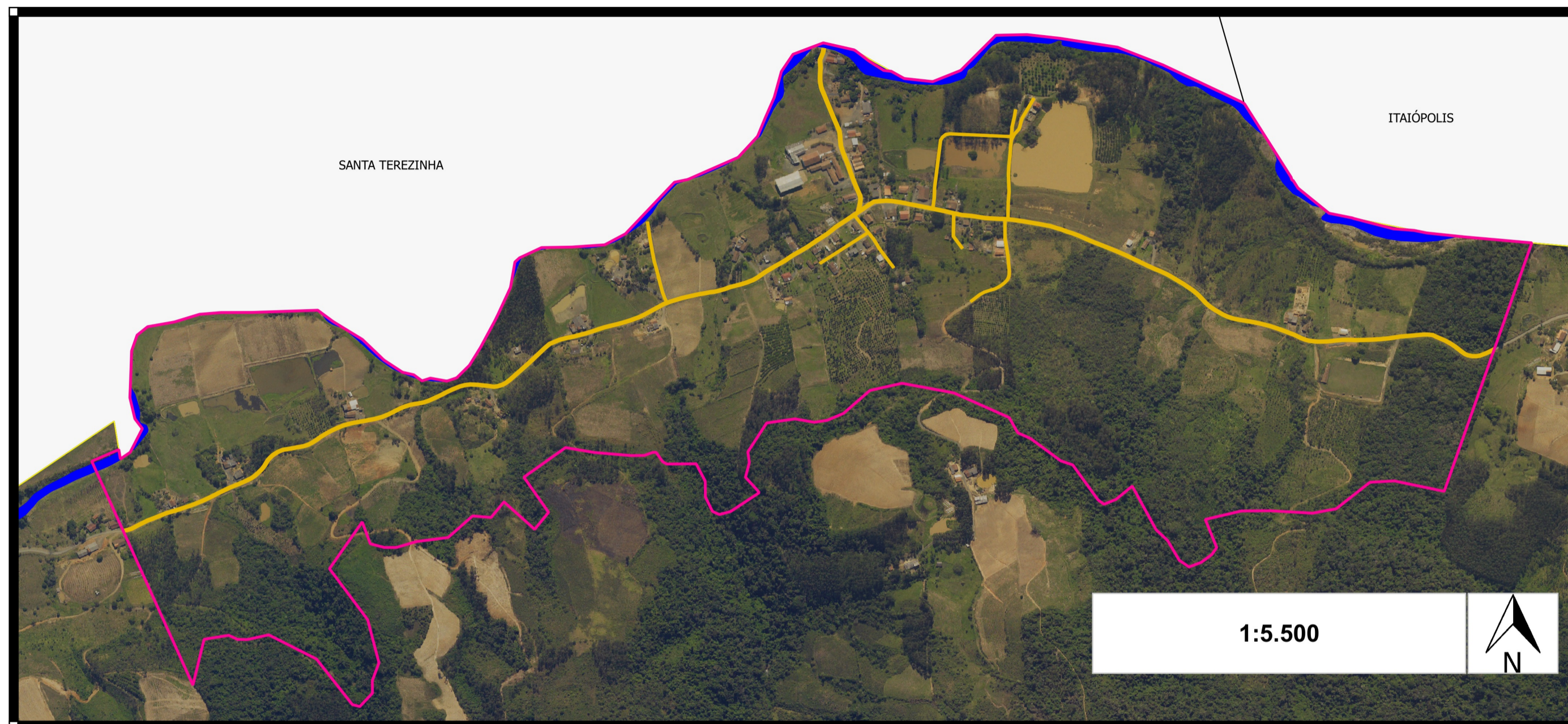


Diagnóstico Socioambiental de Vitor Meireles

Anexo 22 - Mapa de Frequência de Coleta de Resíduos do Perímetro Urbano de Vitor Meireles



INTEGRAL
Soluções em Engenharia

Legenda

- Perímetro Urbano
- Trecho de Massa D'Água
- Frequência das Coletas de Resíduos
- Coleta Trimestral
- Coleta 2 vezes por semana
- Coleta 3 vezes por semana

Projeção
SIRGAS 2000/ UTM zone 22s

Fonte:

- Limites Municipais, SEPLAN (2013) - Governo do Estado de Santa Catarina - Secretaria de Estado do Desenvolvimento Econômico Sustentável (SDS), <http://sigsc.sds.sc.gov.br/download/>
- Hidrografia, Mapoteca Topográfica Digital de Santa Catarina, Epagri/IBGE (2004), <http://ciram.epagri.sc.gov.br/mapoteca/>
- Aerofotogrametria, SDS (2012) <http://sigsc.sds.sc.gov.br/>
- Perímetro Urbano, Lei Municipal de Vitor Meireles 058/2010

Prefeitura Municipal de Vitor Meireles



Diagnóstico Socioambiental de Vitor Meireles

Anexo 22 - Mapa de Frequência de Coleta de Resíduos do Perímetro Urbano de Vitor Meireles

Data	Responsável Técnico	Articulação
Set/2018	Emanuel Fusinato Jonathan D.de Abreu	