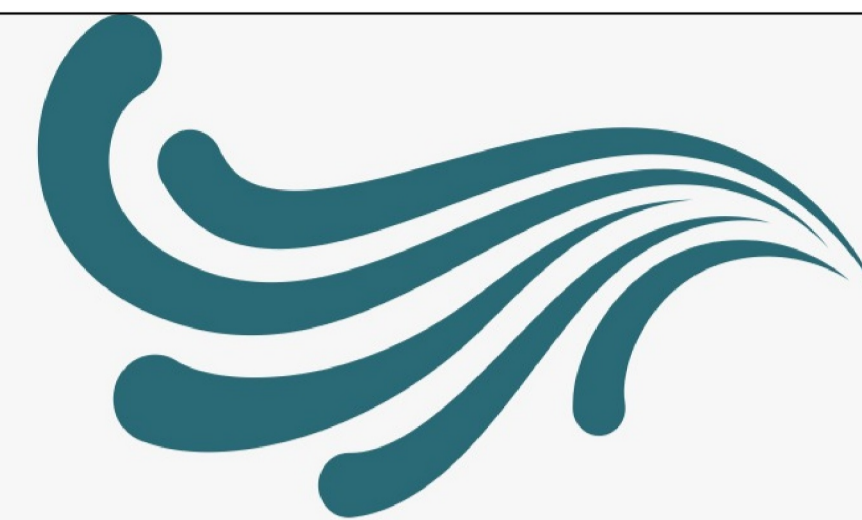
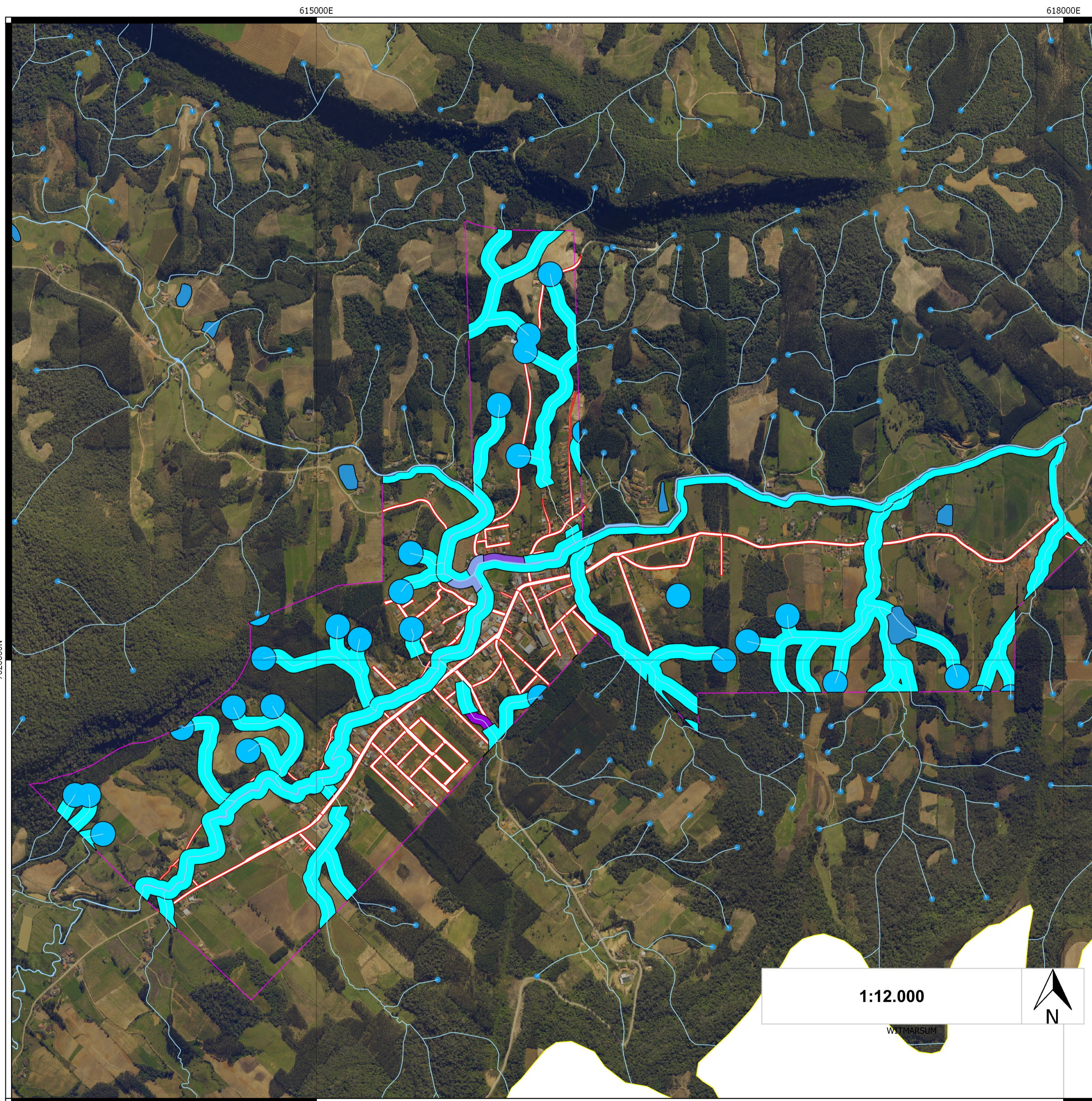


Diagnóstico Socioambiental de Vitor Meireles

Anexo 23 - Mapa de Flexibilização de Área de Preservação Permanente na Sede de Vitor Meireles



INTEGRAL

Soluções em Engenharia

Legenda:

Nova Delimitação de APP

- 21 m
- 25 m
- 29 m
- 30 m
- 50 m

Convenções:

- Perímetro Urbano - Sede
- Ruas Urbanas - Sede

Hidrografia

- Nascentes
- Curso d'água tubulados
- Curso d'água de até 10 metros
- Curso d'água de 10 a 50 metros
- Lagos ou lagoas

Projeção

SIRGAS / Zona UTM 22 Sul

Fonte:

- Perímetro Urbano, Lei Municipal de Vitor Meireles 058/2010
- Limites Municipais, SEPLAN (2013) - Governo do Estado de Santa Catarina - Secretaria de Estado do Desenvolvimento Econômico Sustentável (SDS), <http://sigsc.sds.sc.gov.br/download/>
- Hidrografia, Mapoteca Topográfica Digital de Santa Catarina, Epagri/IBGE (2004), <http://ciram.epagri.sc.gov.br/mapoteca/>
- Aerofotogrametria, SDS (2012), <http://sds.sc.gov.br/>

Prefeitura Municipal de Vitor Meireles



Diagnóstico Socioambiental de Vitor Meireles

Anexo 23 - Mapa de Flexibilização de Área de Preservação Permanente na Sede de Vitor Meireles

Data

Set/2018

Responsável Técnico

Emanuel Fusinato
Jonathan D. de Abreu

Articulação