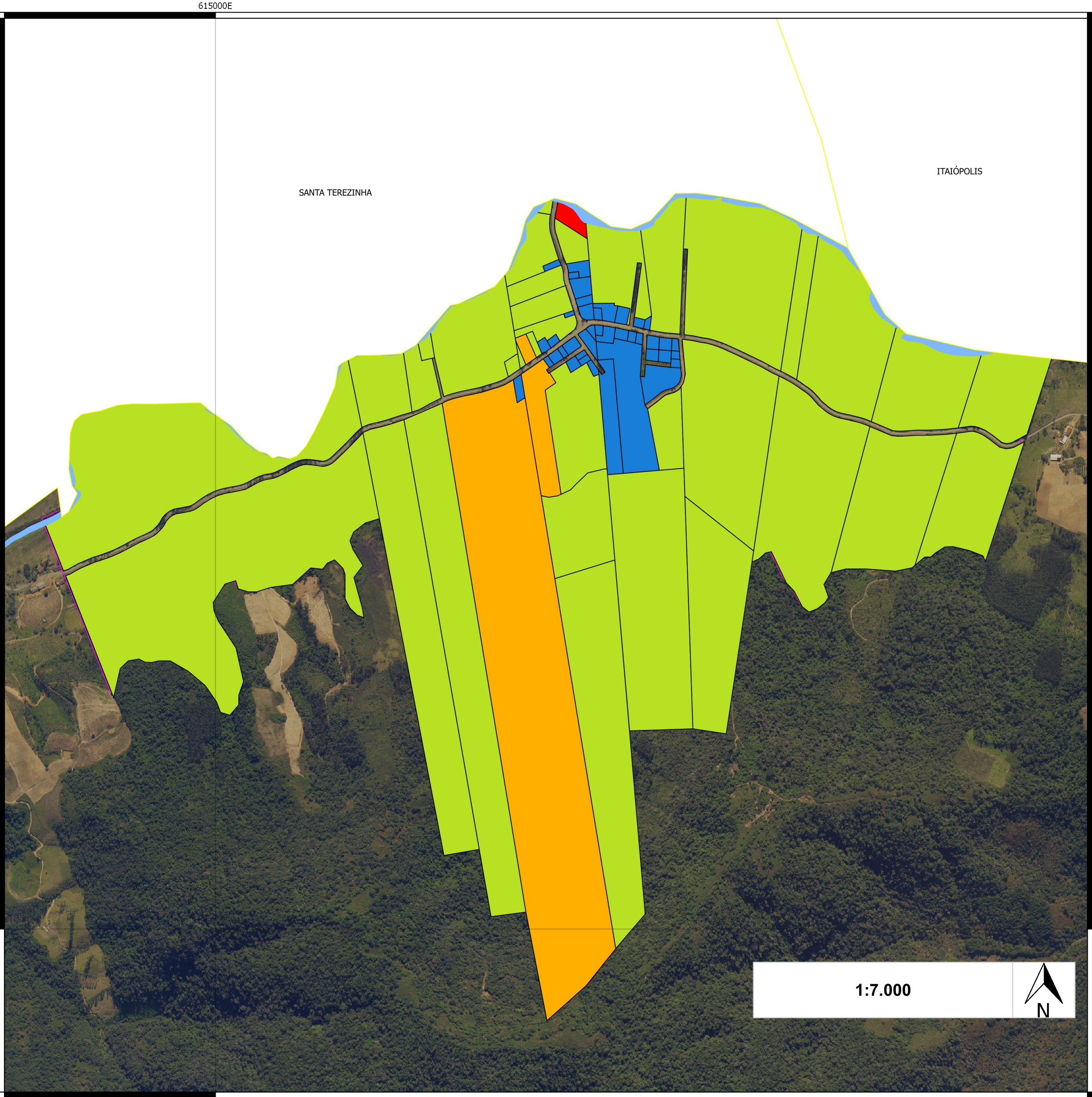


Diagnóstico Socioambiental de Vitor Meireles

Anexo 25 - Mapa de regularidade ambiental dos lotes urbanos da Barra da Prata



INTEGRAL

Soluções em Engenharia

Legenda:

- Regularidade Ambiental
- Regular
 - Regularizado: Recuperação das APP não consolidadas
 - Regularizável: Necessidade de recuperação das APP; exceto edificações com DA
 - Regularizável: Recuperação ou Compensação da faixa não edificante ocupada
 - Regularizável: Remoção de estrutura em faixa não edificante e recuperação de APP; Exe
 - Não Regularizada: Remoção de estrutura em faixa não edificante e recuperação de APP
- Perímetro Urbano - Sede
- Ruas Urbanas - Sede

Projeção

SIRGAS 2000 / Zona UTM 22 Sul

Fonte:

- Perímetro urbano, Lei municipal de Vitor Meireles 058/2010
- Limites Municipais, SEPLAN (2013) - Governo do Estado de Santa Catarina - Secretaria de Estado do Desenvolvimento Econômico Sustentável (SDS), <http://sigsc.sds.sc.gov.br/download/>
- Hidrografia, Mapoteca Topográfica Digital de Santa Catarina, Epagri/IBGE (2004), <http://ciram.epagri.sc.gov.br/mapoteca/>
- Aerofotogrametria, SDS (2012), <http://sds.sc.gov.br/>

Prefeitura Municipal de Vitor Meireles



Diagnóstico Socioambiental de Vitor Meireles

Anexo 25 - Mapa de regularidade ambiental dos lotes urbanos da Barra da Prata

Data	Responsável Técnico	Articulação
Set/2018	Emanuel Fusinato Jonathan D. de Abreu	