

**NOTAS IMPORTANTES**

- A FUNDAÇÃO APRESENTADA FOI DIMENSIONADA PARA SER APOIADA EM ESTACA ESCAVADA COM Ø30CM, SENDO UMA ESTACA POR BLOCO;
- FOI ESTIMADO UMA PROFUNDIDADE DE 6.00M PARA A FUNDAÇÃO PROFUNDA, PORÉM ESSA PODERÁ SOFRER ALTERAÇÃO NO MOMENTO DA EXECUÇÃO. PORTANTO A ESTACA DEVERÁ SER EXECUTADA ATÉ ATINGIR O IMPENETRÁVEL SEMPRE;
- O ENGENHEIRO RESPONSÁVEL PELA EXECUÇÃO DA OBRA DEVERÁ CONFERIR A COTA FINAL DE ASSENTAMENTO DAS ESTACAS. ELE DEVERÁ VERIFICAR TAMBÉM A ESTABILIDADE DAS PAREDES DOS FUROS BEM COMO ACOMPANHAR A CONCRETAGEM DOS MESMOS;
- SE NOS FUROS TIVER A PRESENÇA DE ÁGUA, ESSA DEVERÁ SER ELIMINADA ATRAVÉS DE BOMBA PARA POSTERIOR CONCRETAGEM;
- É DE INTEIRA RESPONSABILIDADE DO FABRICANTE AS LAJES PRÉ-FABRICADAS, FICANDO O FABRICANTE RESPONSÁVEL PELO CÁLCULO, SEGURANÇA E DESEMPENHO DAS MESMAS;
- APLICAR SOBRE A LAJE ARMADURA DE DISTRIBUIÇÃO E NEGATIVOS, CONFORME NECESSIDADE E ESPECIFICAÇÃO DO FABRICANTE (ATENÇÃO ESPECIAL AS LAJES DA CAIXA D'ÁGUA);
- SOLICITAR ART DA LAJE INFORMANDO A SOBRE-CARGA DE SUPORTE, CONFORME ESPECIFICADO EM PROJETO;
- EXECUTAR VERGA E CONTRA-VERGA EM TODAS AS JANELAS;
- EXECUTAR VERGA EM TODAS AS PORTAS;
- VERIFICAR MEMORIAL DESCRITIVO ANTES DE INICIAR OS SERVIÇOS;
- DEVERÁ SER MANTIDO UM RÍGIDO CONTROLE NA QUALIDADE DOS MATERIAIS BEM COMO NOS SERVIÇOS EXECUTADOS;
- SOLICITAR ANOTAÇÃO DE RESPONSABILIDADE TÉCNICA DA EXECUÇÃO DE TODOS OS SERVIÇOS PRESTADOS/EXECUTADOS;
- COMPATIBILIZAR OS PROJETOS ANTES DE CADA CONCRETAGEM;
- NÃO SERÁ ADMITIDO REDUÇÃO NAS DIMENSÕES DOS ELEMENTOS ESTRUTURAIS (BLOCOS, VIGAS E PILARES);
- EM CASO DE ALTERAÇÃO DE PROJETO, DUVIDAS, CONSULTAR O ENGENHEIRO RESPONSÁVEL PELO PROJETO E A FISCALIZAÇÃO ANTES DA EXECUÇÃO DO SERVIÇO;
- USAR MÃO DE OBRA QUALIFICADA;
- UTILIZAR ALVENARIA COM LARGURA DE 14CM.

**CONCRETO:**  
 - fck = 25 MPa (CLASSE I - AGRESSIVIDADE FRACA) CONFORME A NBR 6118/2003  
 - Fator AC = 0,60  
 - Consumo mínimo de cimento = 350Kg/m³

**Aço:**  
 - AÇO: CA-60 - Ø5.0mm  
 - AÇO: CA-50 - DEMAIS BITOLAS

**COBRIMENTO DA ARMADURA:**  
 - VIGAS E PILARES = 2,5cm  
 - FUNDAÇÕES = 3,0cm  
 \* GARANTIR O COBRIMENTO MÍNIMO COM O USO DE ESPAÇADORES OU PASTILHAS.

CARIMBOS E APROVAÇÕES:

PROJETO - RESPONSÁVEL TÉCNICO: EXECUÇÃO - RESPONSÁVEL TÉCNICO: ASSINATURA - PROPRIETÁRIO: (REPRESENTANTE)

REVISÃO DATA ALTERAÇÕES

**PROJETO ESTRUTURAL**



RUA: XV DE NOVEMBRO, Nº 737  
 CEP: 89160-015 -CENTRO  
 RIO DO SUL/SC  
 FONE/FAX: (47) 3531-4242  
 E-mail: amavi@amavi.org.br  
 http://www.amavi.org.br

**OBRA:**  
**CRECHE FNDE - AMPLIAÇÃO**

**PROPRIETÁRIO:**  
 PREFEITURA MUNICIPAL DE VITOR MEIRELES

**ENDEREÇO:**  
 Esquina Rua Rio Preso com Rua Afonso Rinaldi - Bairro Palmitos - Vitor Meireles/ SC

**CONTEÚDO:**  
 DESENHO: WDJ / Eduardo

**ÁREA:**  
 147,22m²

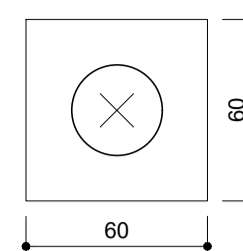
**ESCALA:**  
 INDICADA

**DATA:**  
 12/05/2021

TODOS OS DIREITOS RESERVADOS. PROIBIDA A REPRODUÇÃO PARCIAL OU TOTAL. DESENHO VÁLIDO SOMENTE ASSINADO PELO RESPONSÁVEL DO PROJETO.

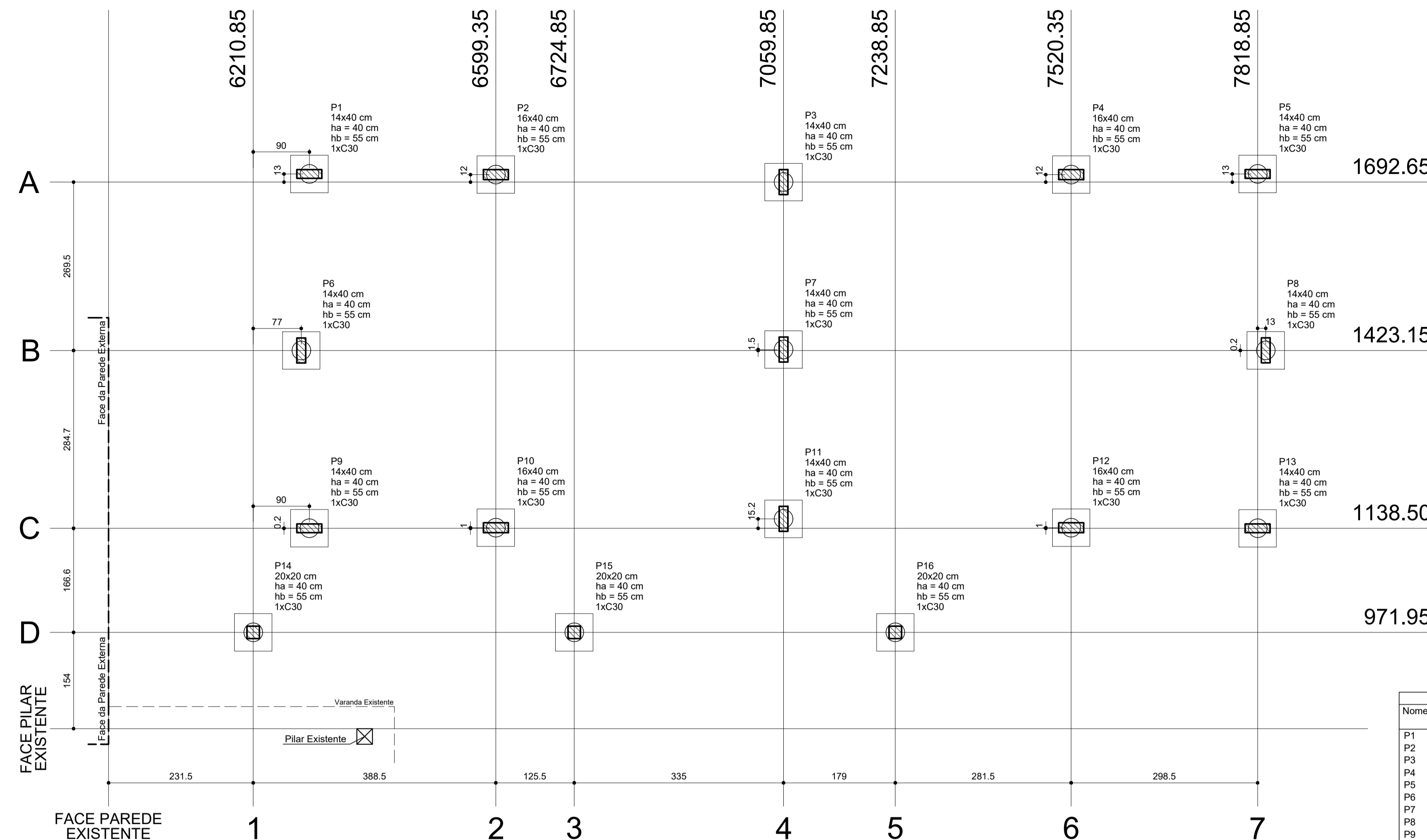
**FOLHA:**  
**EST**  
**01/04**

B1=B2=B3=B4=B5=B6=B7  
 B8=B9=B10=B11=B12  
 B13=B14=B15=B16 (1xC30)



**LEGENDA BLOCOS**  
 Escala 1/25

Nome	Seção (cm)	Pilar		Carga Máx. (tf)	Fundação			Bloco		
		X (cm)	Y (cm)		Lado B (cm)	Lado H (cm)	h0 / ha (cm)	h1 / hb (cm)	ne	Estaca
P1	14x40	6300.85	1705.95	8.5	60	60	40	55	1	C30 -80
P2	16x40	6599.35	1704.65	14.3	60	60	40	55	1	C30 -80
P3	14x40	7059.85	1692.65	18.9	60	60	40	55	1	C30 -80
P4	16x40	7520.35	1704.65	14.3	60	60	40	55	1	C30 -80
P5	14x40	7818.85	1705.65	8.7	60	60	40	55	1	C30 -80
P6	14x40	6287.85	1423.15	4.4	60	60	40	55	1	C30 -80
P7	14x40	7059.85	1424.65	3.1	60	60	40	55	1	C30 -80
P8	14x40	7831.85	1423.32	4.2	60	60	40	55	1	C30 -80
P9	14x40	6300.85	1138.65	9.3	60	60	40	55	1	C30 -80
P10	16x40	6599.35	1139.50	15.6	60	60	40	55	1	C30 -80
P11	14x40	7059.85	1153.65	18.5	60	60	40	55	1	C30 -80
P12	16x40	7520.35	1139.50	13.1	60	60	40	55	1	C30 -80
P13	14x40	7818.85	1138.50	8.5	60	60	40	55	1	C30 -80
P14	20x20	6210.85	971.95	4.1	60	60	40	55	1	C30 -80
P15	20x20	6724.85	971.95	8.4	60	60	40	55	1	C30 -80
P16	20x20	7238.85	971.95	6.7	60	60	40	55	1	C30 -80



**PLANTA DE LOCAÇÃO**

Escala 1/50

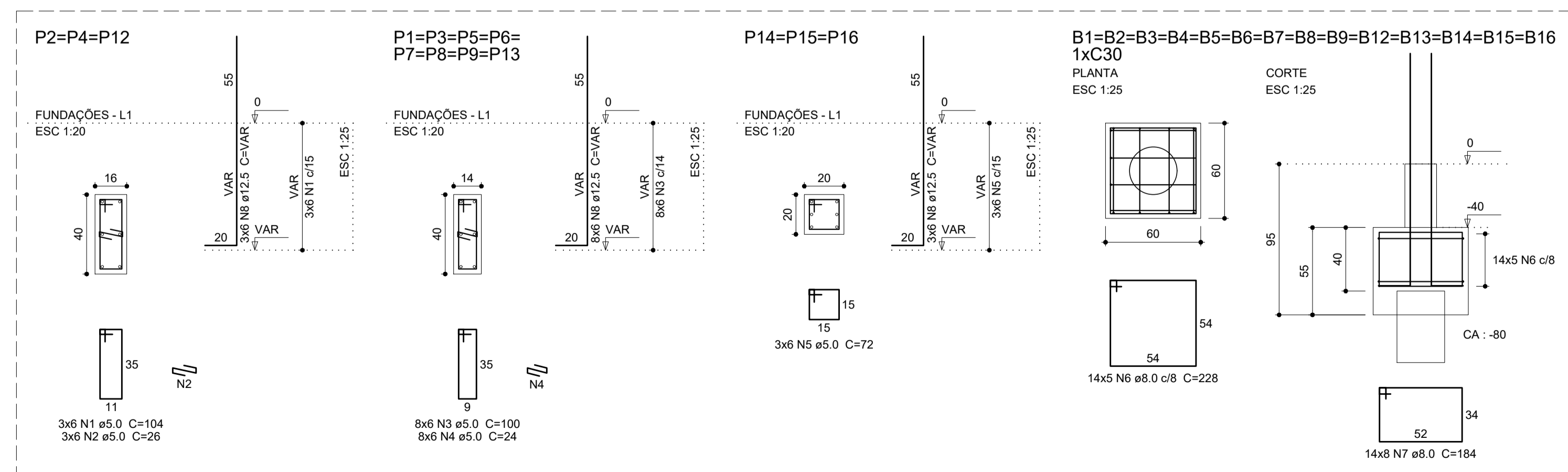
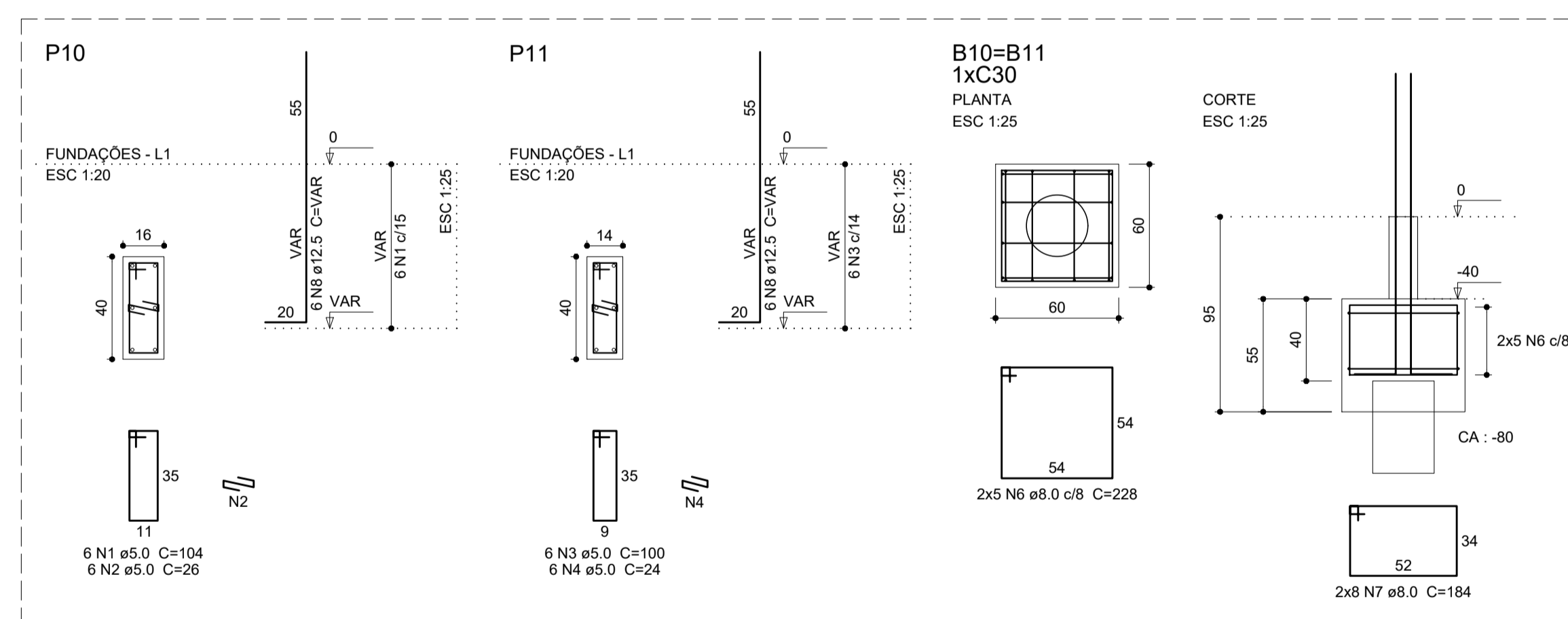
**Relação do aço**  
 Blocos de Coroamento e Pilares de Fundação

AÇO	N	DIAM (mm)	QUANT (Barras)	UNIT (cm)	C.TOTAL (cm)
CA60	1	5.0	24	104	2496
	2	5.0	24	26	624
	3	5.0	54	100	5400
	4	5.0	54	24	1296
	5	5.0	18	72	1296
CA50	6	8.0	80	228	18240
	7	8.0	128	184	23552
	8	12.5	96	VAR	VAR

**Resumo do aço**

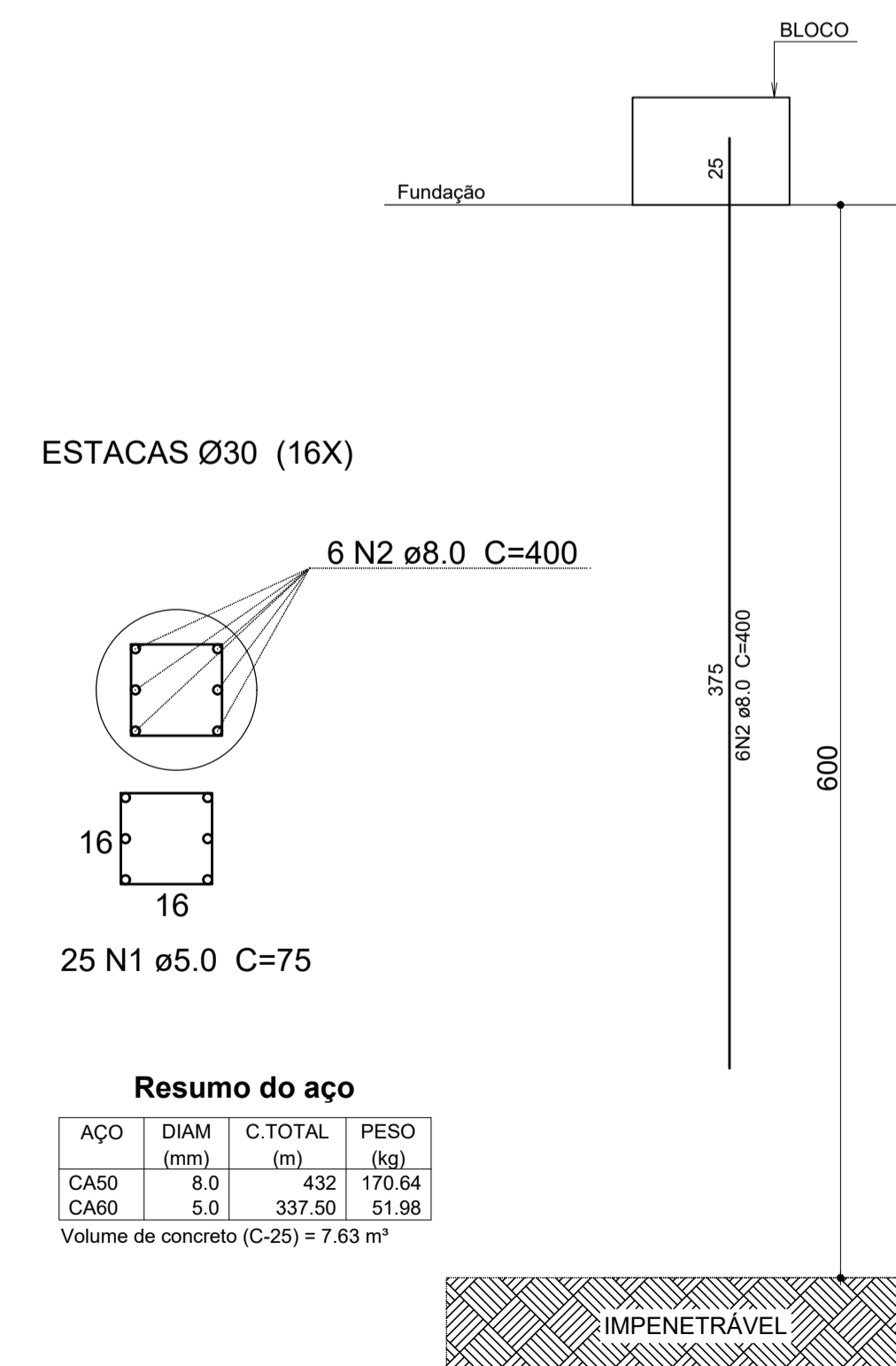
AÇO	DIAM (mm)	C.TOTAL (m)	PESO (kg)
CA50	8.0	418	164.9
CA60	12.5	143.1	137.8
CA60	5.0	111.2	17.1
<b>PESO TOTAL (kg)</b>			
CA50		302.7	
CA60		17.1	

Volume de concreto (C-20) = 3.7 m³  
 Área de forma = 34.4 m²



**BLOCOS DE COROAMENTO E PILARES DE FUNDAÇÃO**

Escala Indicada



**Resumo do aço**

AÇO	DIAM (mm)	C.TOTAL (m)	PESO (kg)
CA50	8.0	432	170.64
CA60	5.0	337.50	51.98

Volume de concreto (C-25) = 7.63 m³

**ESTACA ESCAVADA Ø30**

Sem Escala