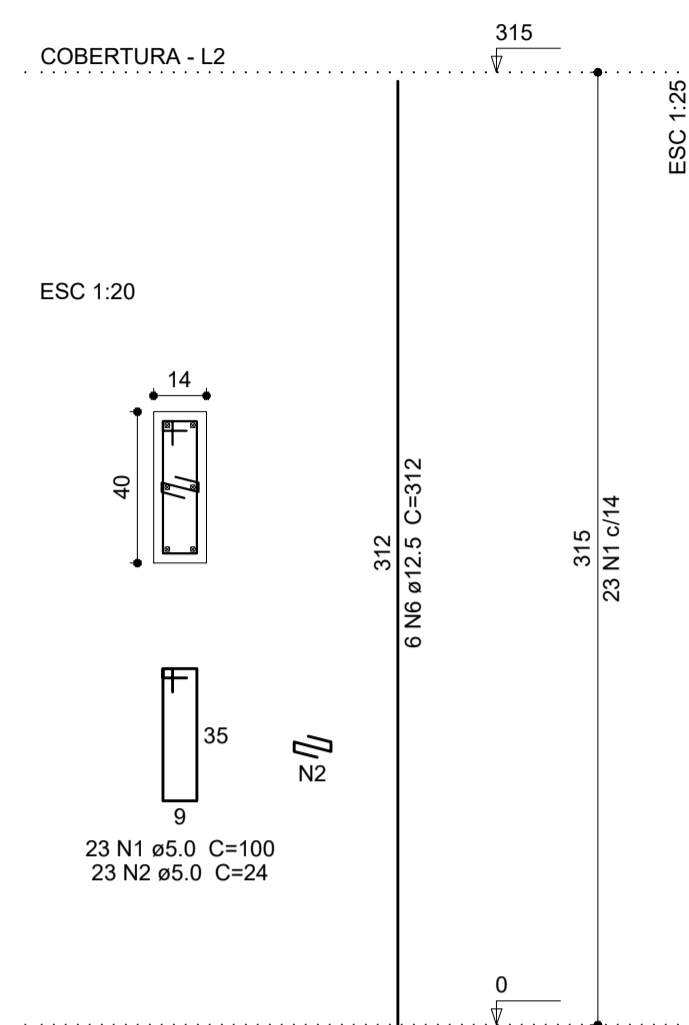
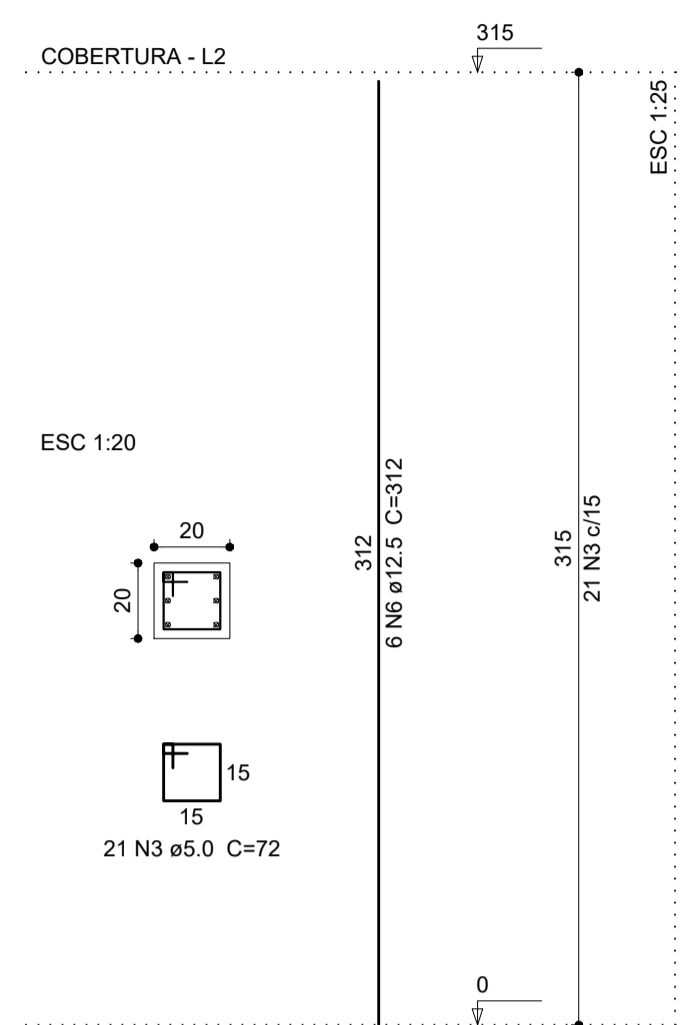


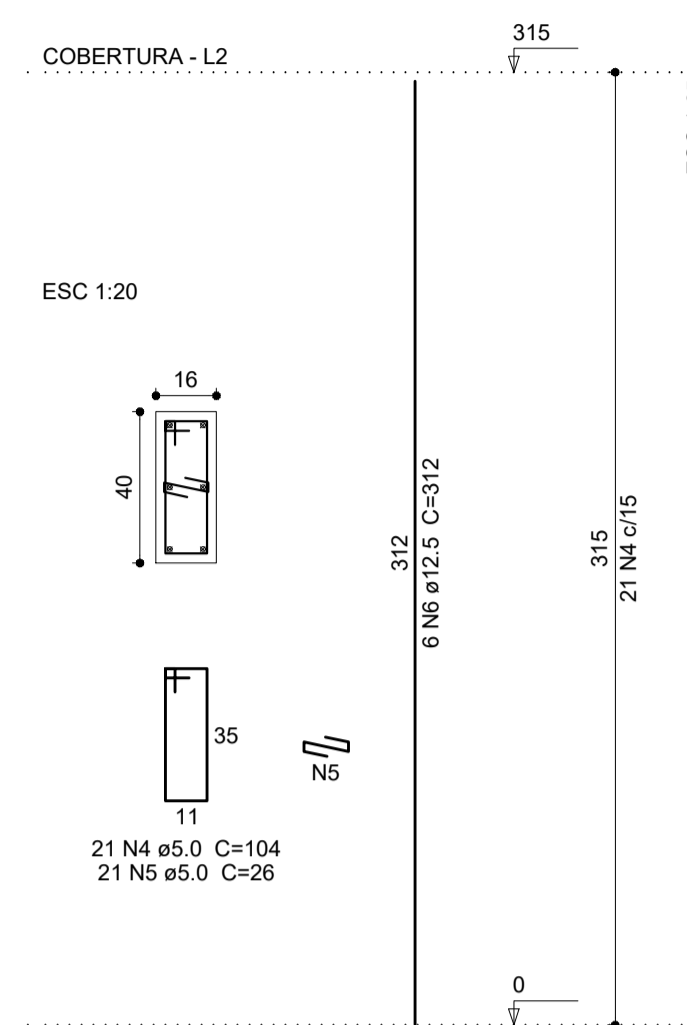
P1=P3=P5=P6=P7=P8=P9=P11=P13



P14=P15=P16



P2=P4=P10=P12



Relação do aço
Pilares Lance 02

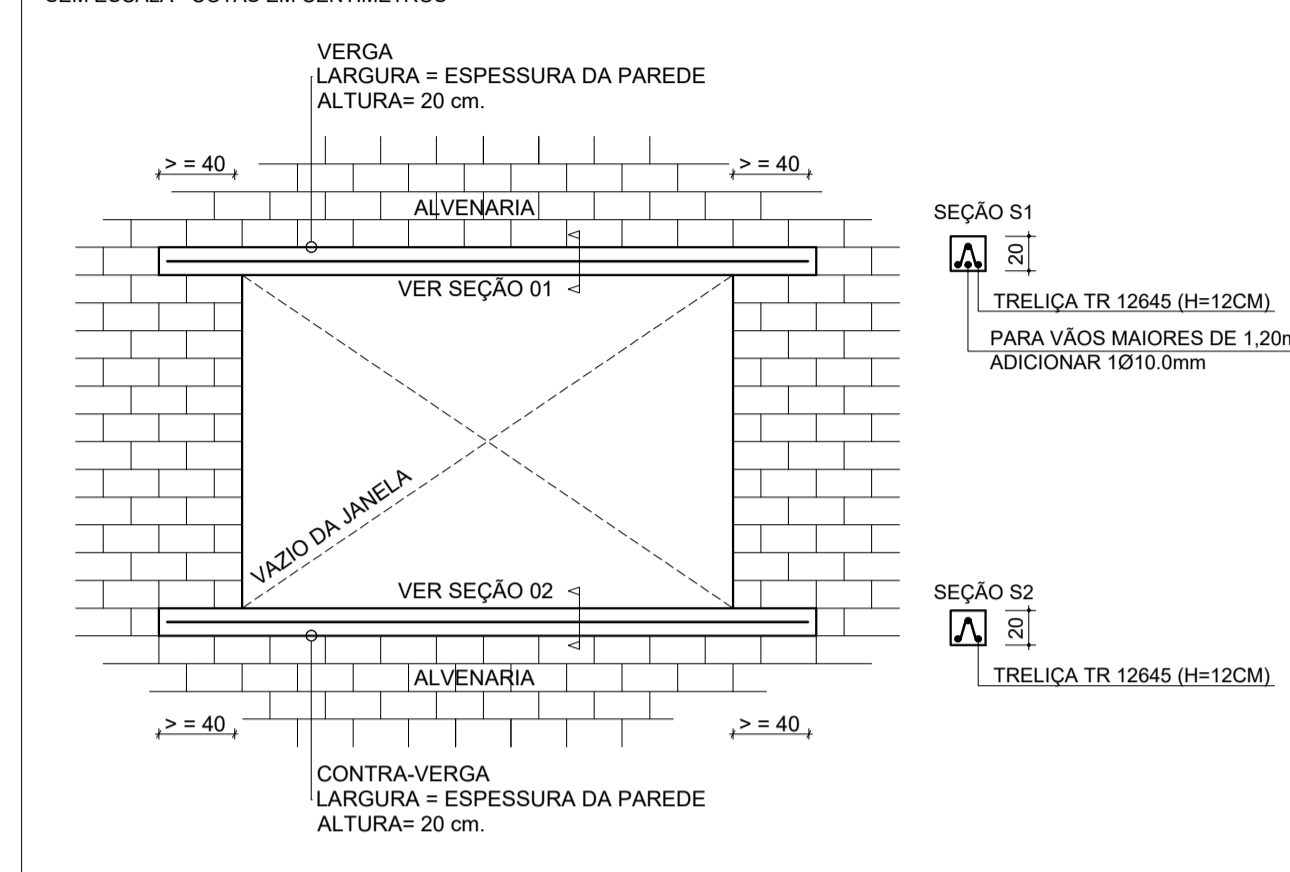
AÇO	N	DIAM (mm)	QUANT (Barras)	UNIT (cm)	C.TOTAL (cm)
CA60	1	5.0	207	100	20700
	2	5.0	207	24	4968
	3	5.0	63	72	4536
	4	5.0	84	104	8736
	5	5.0	84	26	2184
CA50	6	12.5	96	312	29952

Resumo do aço

AÇO	DIAM (mm)	C.TOTAL (m)	PESO (kg)
CA50	12.5	299.6	288.5
CA60	5.0	411.3	63.4
PESO TOTAL (kg)			
CA50		288.5	
CA60		63.4	

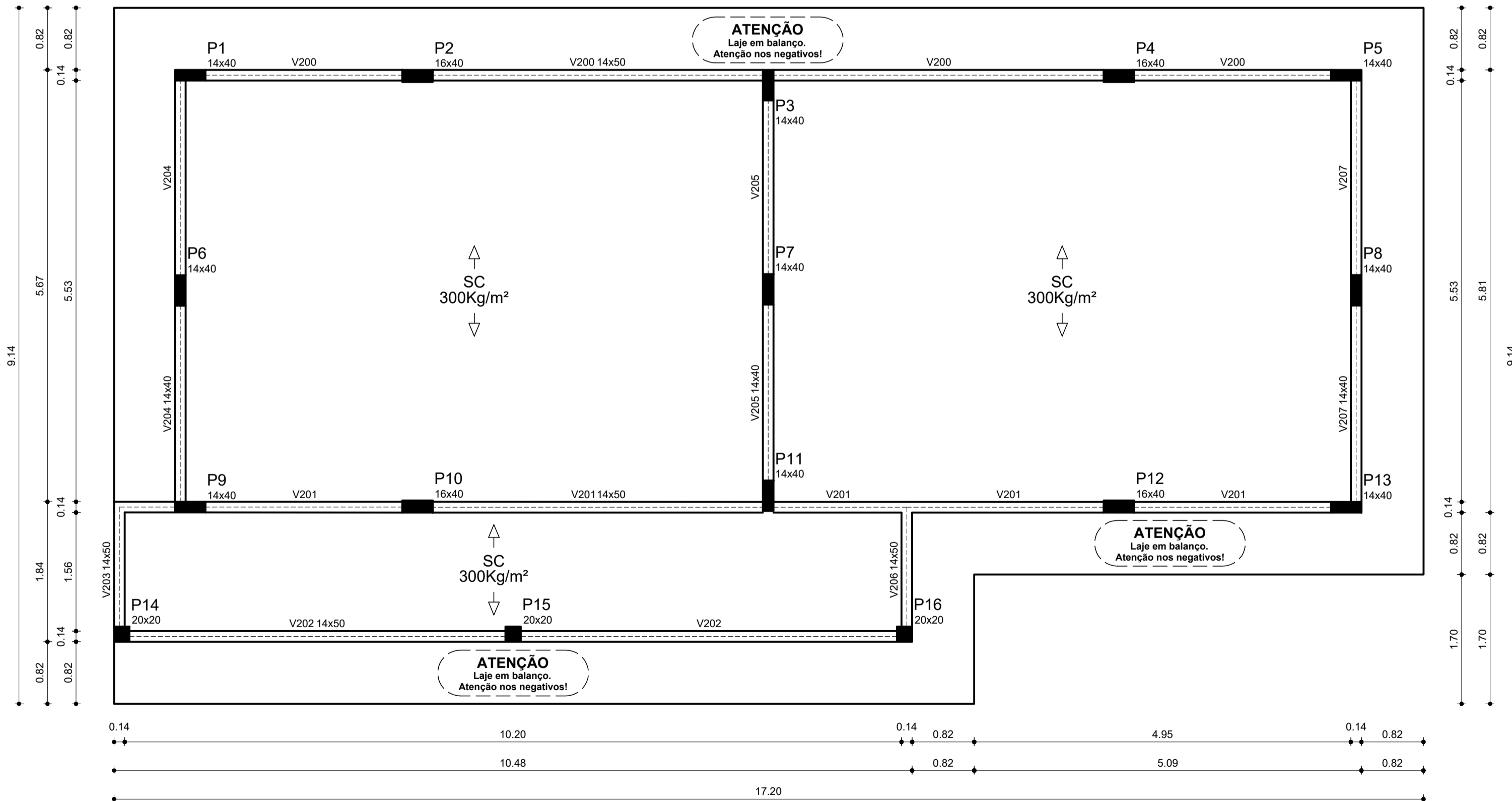
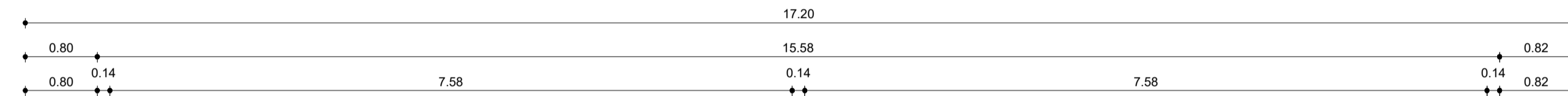
Volume de concreto (C-20) = 2.77 m³
Área de forma = 52.29 m²

DETALHE DAS VERGAS/CONTRA-VERGAS P/ JANELAS E VERGAS P/ PORTAS
SEM ESCALA - COTAS EM CENTIMETROS



PILARES LANCE 02

Escala Indicada



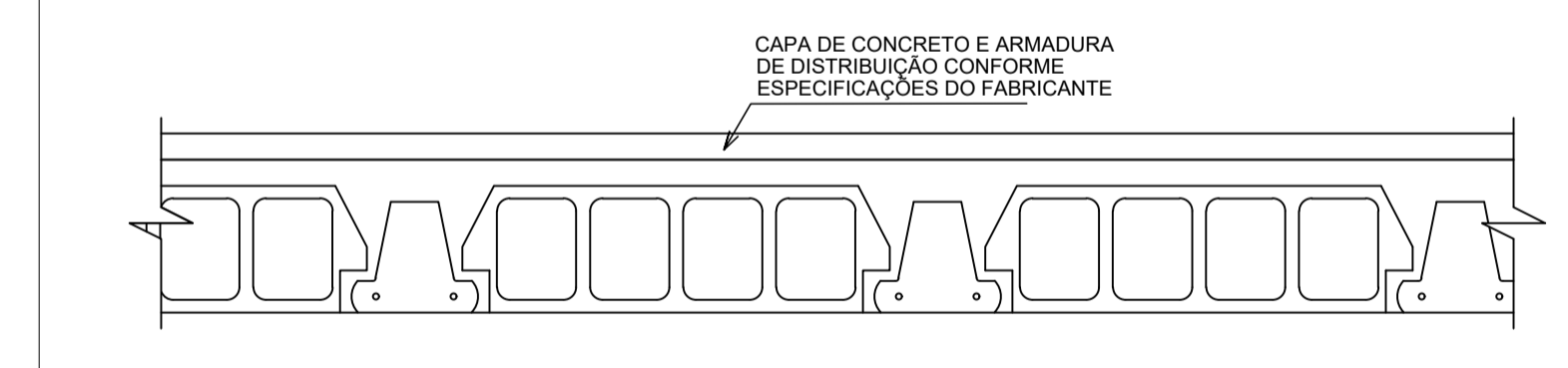
FORMA 200 - VIGAS E LAJE DE COBERTURA

Nível +3,15cm
Escala 1/50

Vigas			
Nome	Seção (cm)	Elevação (cm)	Nível (cm)
V200	14x50	0	315
V201	14x50	0	315
V202	14x50	0	315
V203	14x50	0	315
V204	14x40	0	315
V205	14x40	0	315
V206	14x50	0	315
V207	14x40	0	315

Características dos materiais	
fck (kgf/cm²)	Ecs (kgf/cm³)
25	238000

DETALHE GENÉRICO DA LAJE PRÉ FABRICADA
SEM ESCALA - COTAS EM CENTIMETROS



NOTAS IMPORTANTES

- A FUNDAÇÃO APRESENTADA FOI DIMENSIONADA PARA SER APOIADA EM ESTACA ESCAVADA COM Ø30CM, SENDO UMA ESTACA POR BLOCO;
- FOI ESTIMADO UMA PROFUNDIDADE DE 6.00M PARA A FUNDAÇÃO PROFUNDA, PORÉM ESSA PODERÁ SOFRER ALTERAÇÃO NO MOMENTO DA EXECUÇÃO. PORTANTO A ESTACA DEVERÁ SER EXECUTADA ATÉ ATINGIR O IMPENETRÁVEL SEMPRE;
- O ENGENHEIRO RESPONSÁVEL PELA EXECUÇÃO DA OBRA DEVERÁ CONFERIR A COTA FINAL DE ASSENTAMENTO DAS ESTACAS. ELE DEVERÁ VERIFICAR TAMBÉM A ESTABILIDADE DAS PAREDES DOS FUROS BEM COMO ACOMPANHAR A CONCRETAGEM DOS MESMOS;
- SE NOS FUROS TIVER A PRESENÇA DE ÁGUA, ESSA DEVERÁ SER ELIMINADA ATRAVÉS DE BOMBA PARA POSTERIOR CONCRETAGEM;
- É DE INTEIRA RESPONSABILIDADE DO FABRICANTE AS LAJES PRÉ-FABRICADAS, FICANDO O FABRICANTE RESPONSÁVEL PELO CÁLCULO, SEGURANÇA E DESEMPENHO DAS MESMAS;
- APLICAR SOBRE A LAJE ARMADURA DE DISTRIBUIÇÃO E NEGATIVOS, CONFORME NECESSIDADE E ESPECIFICAÇÃO DO FABRICANTE (ATENÇÃO ESPECIAL AS LAJES DA CAIXA D'ÁGUA);
- SOLICITAR ART DA LAJE INFORMANDO A SOBRE-CARGA DE SUPORTE, CONFORME ESPECIFICADO EM PROJETO;
- EXECUTAR VERGA E CONTRA-VERGA EM TODAS AS JANELAS;
- EXECUTAR VERGA EM TODAS AS PORTAS;
- VERIFICAR MEMORIAL DESCRITIVO ANTES DE INICIAR OS SERVIÇOS;
- DEVERÁ SER MANTIDO UM RÍGIDO CONTROLE NA QUALIDADE DOS MATERIAIS BEM COMO NOS SERVIÇOS EXECUTADOS;
- SOLICITAR ANOTAÇÃO DE RESPONSABILIDADE TÉCNICA DA EXECUÇÃO DE TODOS OS SERVIÇOS PRESTADOS/EXECUTADOS;
- COMPATIBILIZAR OS PROJETOS ANTES DE CADA CONCRETAGEM;
- NÃO SERÁ ADMITIDO REDUÇÃO NAS DIMENSÕES DOS ELEMENTOS ESTRUTURAIS (BLOCOS, VIGAS E PILARES);
- EM CASO DE ALTERAÇÃO DE PROJETO, DUVIDAS, CONSULTAR O ENGENHEIRO RESPONSÁVEL PELO PROJETO E A FISCALIZAÇÃO ANTES DA EXECUÇÃO DO SERVIÇO;
- USAR MÃO DE OBRA QUALIFICADA;
- UTILIZAR ALVENARIA COM LARGURA DE 14CM.

CONCRETO:
- fck = 25 MPa (CLASSE I - AGRESSIVIDADE FRACA) CONFORME A NBR 6118/2003
- Fator AC = 0,60
- Consumo mínimo de cimento = 350Kg/m³

Aço:
- AÇO: CA-60 - Ø5.0mm
- AÇO: CA-50 - DEMAIS BITOLAS

COBRIMENTO DA ARMADURA:
- VIGAS E PILARES = 2,5cm
- FUNDAÇÕES = 3,0cm
* GARANTIR O COBRIMENTO MÍNIMO COM O USO DE ESPAÇADORES OU PASTILHAS.

CARIMBOS E APROVAÇÕES:

PROJETO - RESPONSÁVEL TÉCNICO: EXECUÇÃO - RESPONSÁVEL TÉCNICO: ASSINATURA - PROPRIETÁRIO: (REPRESENTANTE)

REVISÃO DATA ALTERAÇÕES

PROJETO ESTRUTURAL



RUA: XV DE NOVEMBRO, Nº 737
CEP: 89160-015 -CENTRO
RIO DO SUL/SC
FONE/FAX: (47) 3531-4242
E-mail: amavi@amavi.org.br
http://www.amavi.org.br

OBRA:
CRECHE FNDE - AMPLIAÇÃO
PROPRIETÁRIO:
PREFEITURA MUNICIPAL DE VITOR MEIRELES

ENDEREÇO:
Esquina Rua Rio Preso com Rua Afonso Rinaldi - Bairro Palmitos - Vitor Meireles/ SC
CONTEÚDO:
DESENHO: WDJ / Eduardo
ÁREA: 147,22m²
ESCALA: INDICADA
DATA: 12/05/2021

TODOS OS DIREITOS RESERVADOS. PROIBIDA A REPRODUÇÃO PARCIAL OU TOTAL. DESENHO VÁLIDO SOMENTE ASSINADO PELO RESPONSÁVEL DO PROJETO.

FOLHA:
EST
03/04