

NOTAS IMPORTANTES

- A FUNDAÇÃO APRESENTADA FOI DIMENSIONADA PARA SER APOIADA EM ESTACA ESCAVADA COM Ø30CM, SENDO UMA ESTACA POR BLOCO;
- FOI ESTIMADO UMA PROFUNDIDADE DE 6.00M PARA A FUNDAÇÃO PROFUNDA, PORÉM ESSA PODERÁ SOFRER ALTERAÇÃO NO MOMENTO DA EXECUÇÃO. PORTANTO A ESTACA DEVERÁ SER EXECUTADA ATÉ ATINGIR O IMPENETRÁVEL SEMPRE;
- O ENGENHEIRO RESPONSÁVEL PELA EXECUÇÃO DA OBRA DEVERÁ CONFERIR A COTA FINAL DE ASSENTAMENTO DAS ESTACAS. ELE DEVERÁ VERIFICAR TAMBÉM A ESTABILIDADE DAS PAREDES DOS FUROS BEM COMO ACOMPANHAR A CONCRETAGEM DOS MESMOS;
- SE NOS FUROS TIVER A PRESENÇA DE ÁGUA, ESSA DEVERÁ SER ELIMINADA ATRAVÉS DE BOMBA PARA POSTERIOR CONCRETAGEM;
- É DE INTEIRA RESPONSABILIDADE DO FABRICANTE AS LAJES PRÉ-FABRICADAS, FICANDO O FABRICANTE RESPONSÁVEL PELO CÁLCULO, SEGURANÇA E DESEMPENHO DAS MESMAS;
- APLICAR SOBRE A LAJE ARMADURA DE DISTRIBUIÇÃO E NEGATIVOS, CONFORME NECESSIDADE E ESPECIFICAÇÃO DO FABRICANTE (ATENÇÃO ESPECIAL AS LAJES DA CAIXA D'ÁGUA);
- SOLICITAR ART DA LAJE INFORMANDO A SOBRE-CARGA DE SUPORTE, CONFORME ESPECIFICADO EM PROJETO;
- EXECUTAR VERGA E CONTRA-VERGA EM TODAS AS JANELAS;
- EXECUTAR VERGA EM TODAS AS PORTAS;
- VERIFICAR MEMORIAL DESCRITIVO ANTES DE INICIAR OS SERVIÇOS;
- DEVERÁ SER MANTIDO UM RÍGIDO CONTROLE NA QUALIDADE DOS MATERIAIS BEM COMO NOS SERVIÇOS EXECUTADOS;
- SOLICITAR ANOTAÇÃO DE RESPONSABILIDADE TÉCNICA DA EXECUÇÃO DE TODOS OS SERVIÇOS PRESTADOS/EXECUTADOS;
- COMPATIBILIZAR OS PROJETOS ANTES DE CADA CONCRETAGEM;
- NÃO SERÁ ADMITIDO REDUÇÃO NAS DIMENSÕES DOS ELEMENTOS ESTRUTURAIS (BLOCOS, VIGAS E PILARES);
- EM CASO DE ALTERAÇÃO DE PROJETO, DUVIDAS, CONSULTAR O ENGENHEIRO RESPONSÁVEL PELO PROJETO E A FISCALIZAÇÃO ANTES DA EXECUÇÃO DO SERVIÇO;
- USAR MÃO DE OBRA QUALIFICADA;
- UTILIZAR ALVENARIA COM LARGURA DE 14CM.

CONCRETO:
 - fck = 25 MPa (CLASSE I - AGRESSIVIDADE FRACA) CONFORME A NBR 6118/2003
 - Fator AC = 0,60
 - Consumo mínimo de cimento = 350Kg/m³

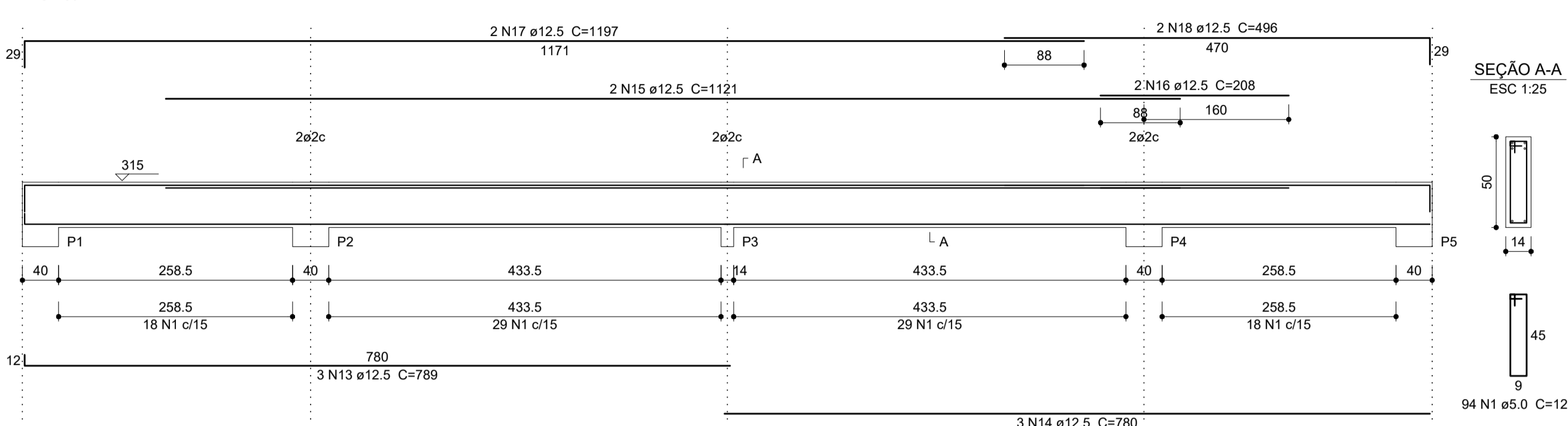
Aço:
 - AÇO: CA-60 - Ø5.0mm
 - AÇO: CA-50 - DEMAIS BITOLAS

COBRIMENTO DA ARMADURA:
 - VIGAS E PILARES = 2,5cm
 - FUNDAÇÕES = 3,0cm
 * GARANTIR O COBRIMENTO MÍNIMO COM O USO DE ESPAÇADORES OU PASTILHAS.

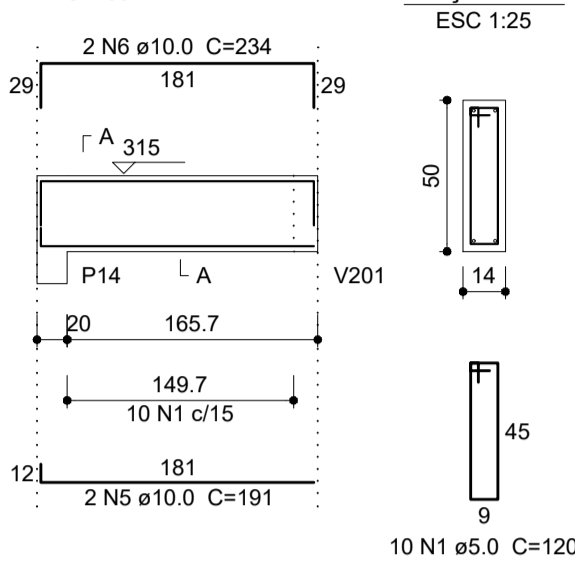
CARIMBOS E APROVAÇÕES:

PROJETO - RESPONSÁVEL TÉCNICO:	EXECUÇÃO - RESPONSÁVEL TÉCNICO:	ASSINATURA - PROPRIETÁRIO: (REPRESENTANTE)
REVISÃO	DATA	ALTERAÇÕES

V200
ESC 1:50



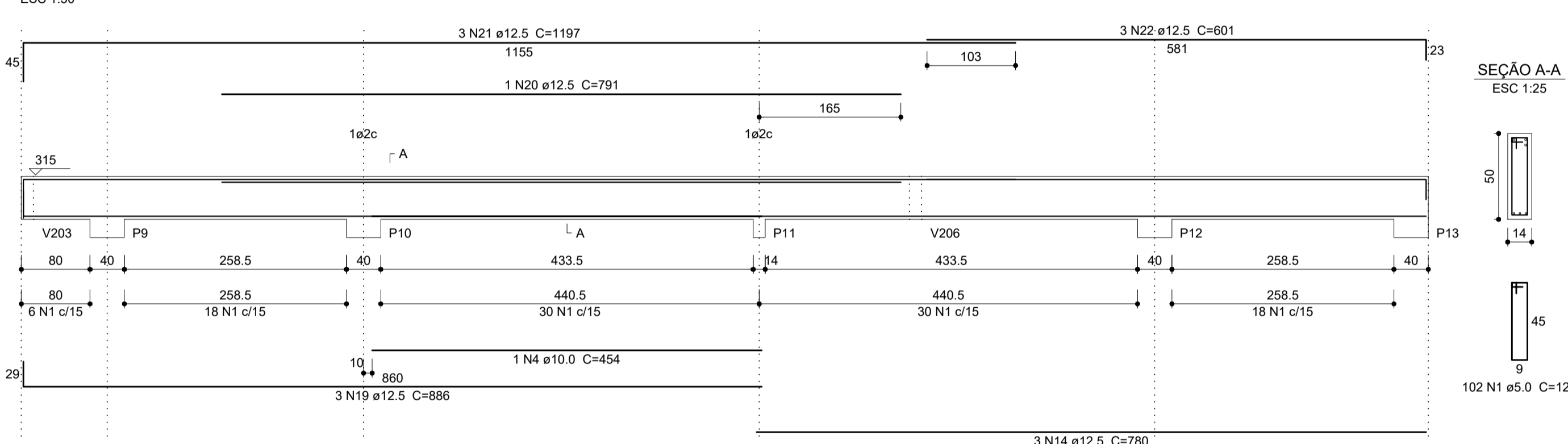
V203
ESC 1:50



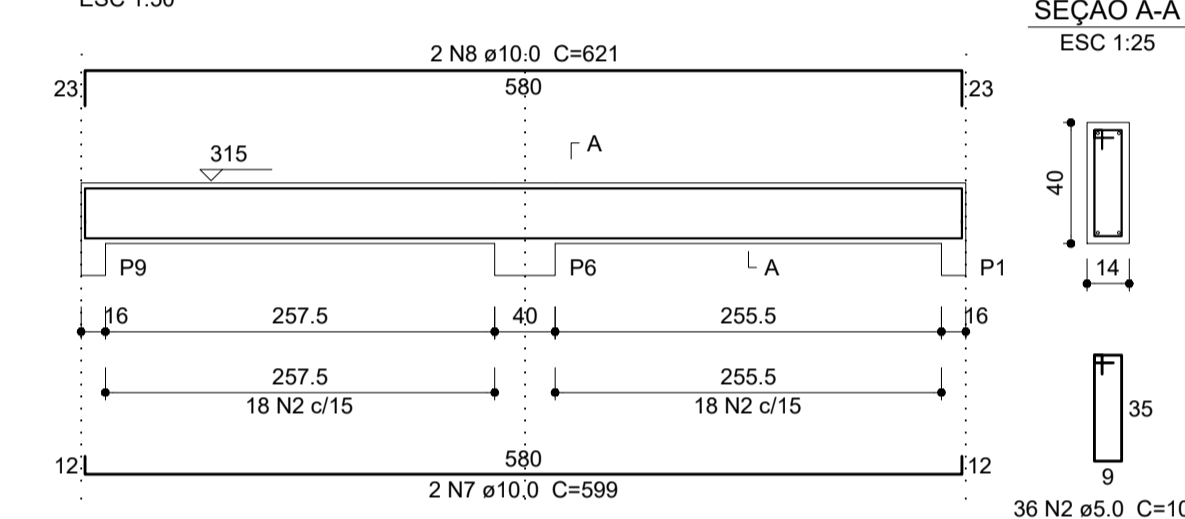
Relação do aço Vigas 200

AÇO	N	DIAM (mm)	QUANT (Barras)	UNIT (cm)	C.TOTAL (cm)
CA60	1	5.0	283	120	33960
CA60	2	5.0	104	100	10400
CA50	3	8.0	3	107	321
CA50	4	10.0	1	454	454
CA50	5	10.0	2	191	382
CA50	6	10.0	2	234	468
CA50	7	10.0	4	599	2396
CA50	8	10.0	4	621	2484
CA50	9	10.0	2	574	1148
CA50	10	10.0	2	615	1230
CA50	11	10.0	2	206	412
CA50	12	10.0	2	248	496
CA50	13	12.5	3	789	2367
CA50	14	12.5	6	780	4680
CA50	15	12.5	2	1121	2242
CA50	16	12.5	2	208	416
CA50	17	12.5	2	1197	2394
CA50	18	12.5	2	496	992
CA50	19	12.5	3	886	2658
CA50	20	12.5	1	791	791
CA50	21	12.5	3	1197	3591
CA50	22	12.5	3	601	1803
CA50	23	12.5	3	1061	3183
CA50	24	12.5	1	295	295
CA50	25	12.5	2	1095	2190

V201
ESC 1:50



V204
ESC 1:50

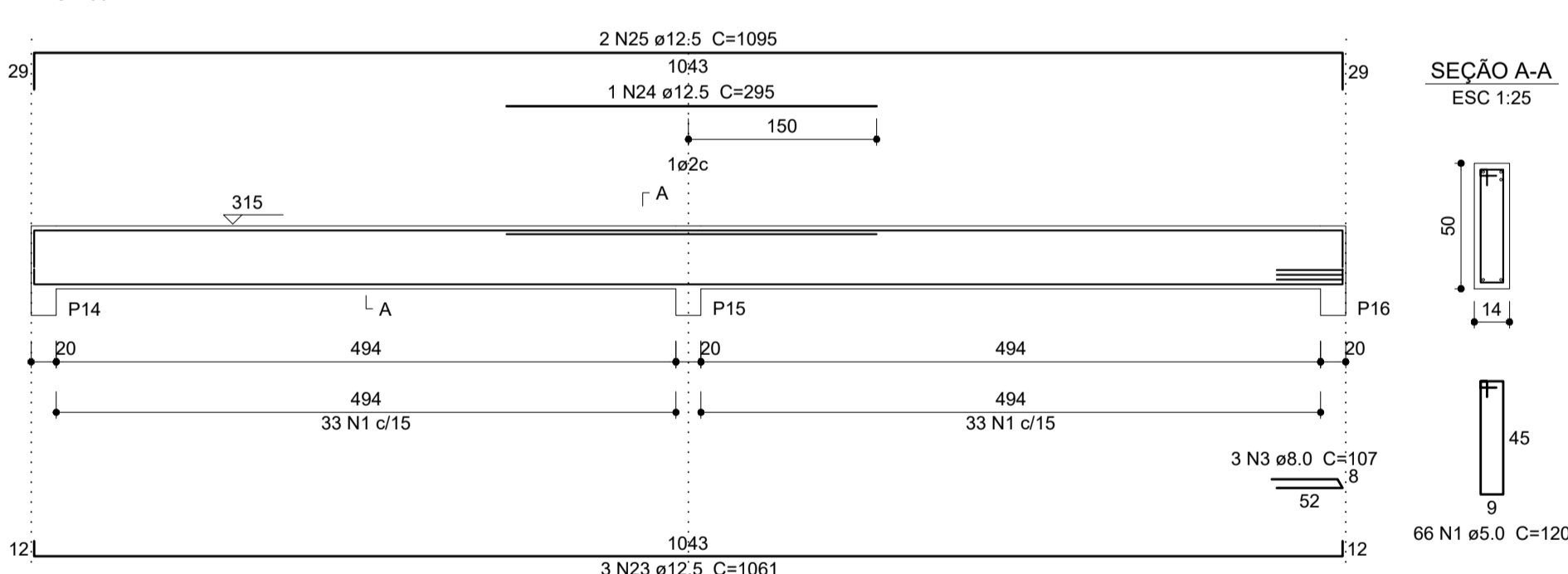


Resumo do aço

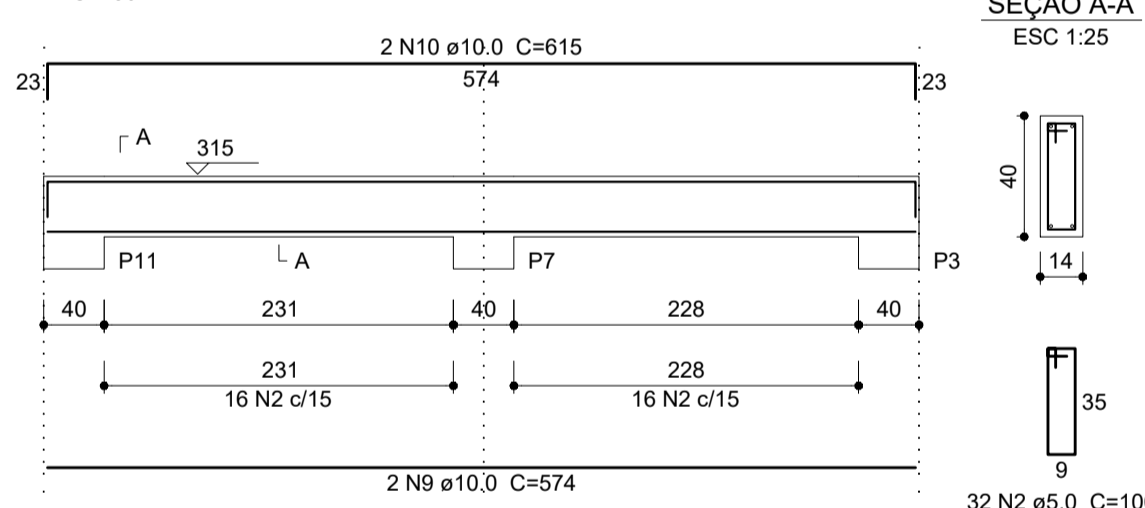
AÇO	DIAM (mm)	C.TOTAL (m)	PESO (kg)
CA50	8.0	3.3	1.3
CA50	10.0	94.7	58.4
CA50	12.5	276.1	265.9
CA60	5.0	443.6	68.4
PESO TOTAL (kg)			
CA50		325.6	
CA60		68.4	

Volume de concreto (C-20) = 4.21 m³
 Área de forma = 69.03 m²

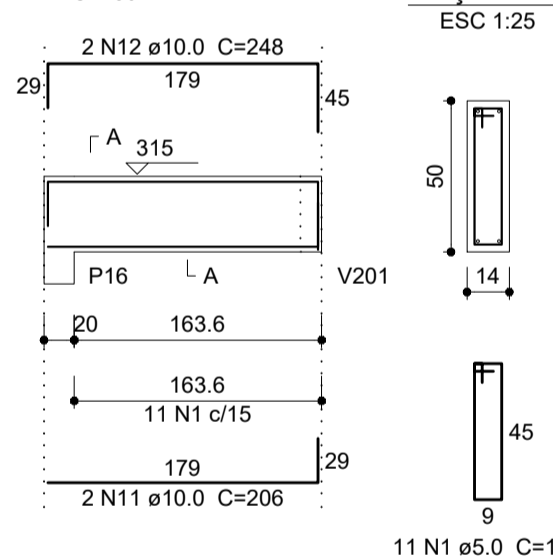
V202
ESC 1:50



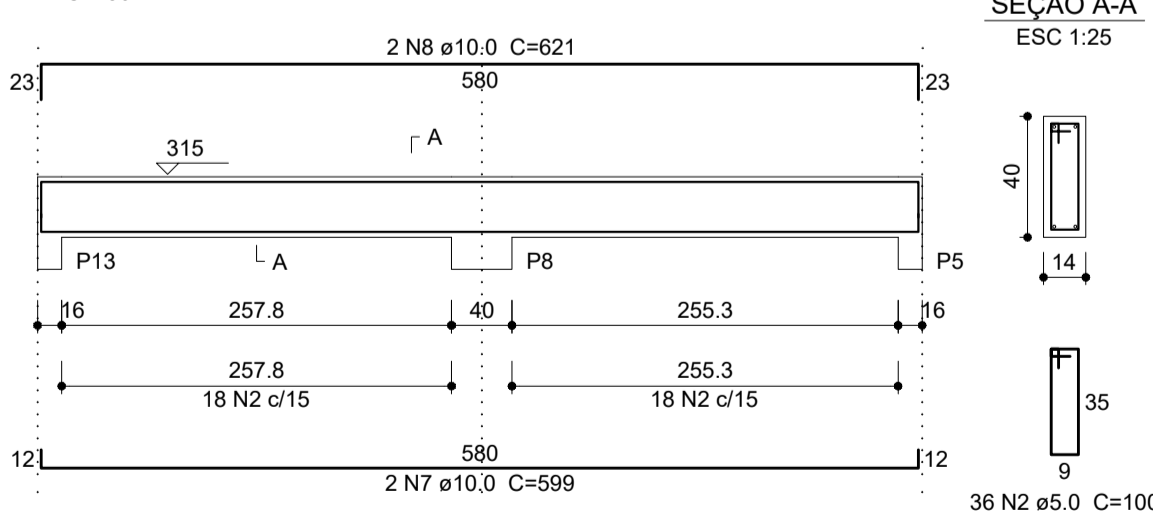
V205
ESC 1:50



V206
ESC 1:50



V207
ESC 1:50



VIGAS 200 - VIGAS DE COBERTURA
Escala Indicada

PROJETO ESTRUTURAL



RUA: XV DE NOVEMBRO, Nº 737
 CEP: 89160-015 -CENTRO
 RIO DO SUL/SC
 FONE/FAX: (47) 3531-4242
 E-mail: amavi@amavi.org.br
 http://www.amavi.org.br

OBRA:	CRECHE FNDE - AMPLIAÇÃO	
PROPRIETÁRIO:	PREFEITURA MUNICIPAL DE VITOR MEIRELES	
ENDEREÇO:	Esquina Rua Rio Preso com Rua Afonso Rinaldi - Bairro Palmitos - Vitor Meireles/ SC	
CONTEÚDO:	DESENHO: WDJ / Eduardo	FOLHA: EST 04/04
- VIGAS 200	ÁREA: 147,22m²	
	ESCALA: INDICADA	
	DATA: 12/05/2021	
TODOS OS DIREITOS RESERVADOS. PROIBIDA A REPRODUÇÃO PARCIAL OU TOTAL. DESENHO VÁLIDO SOMENTE ASSINADO PELO RESPONSÁVEL DO PROJETO.		