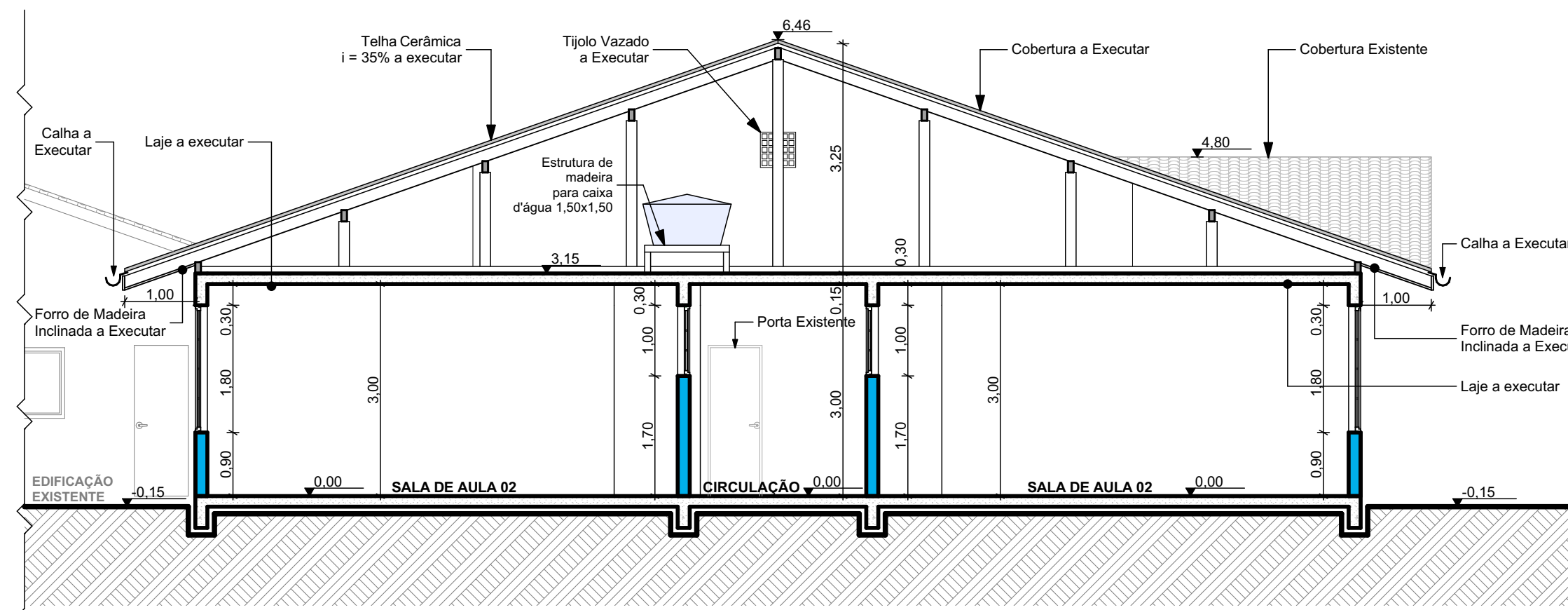


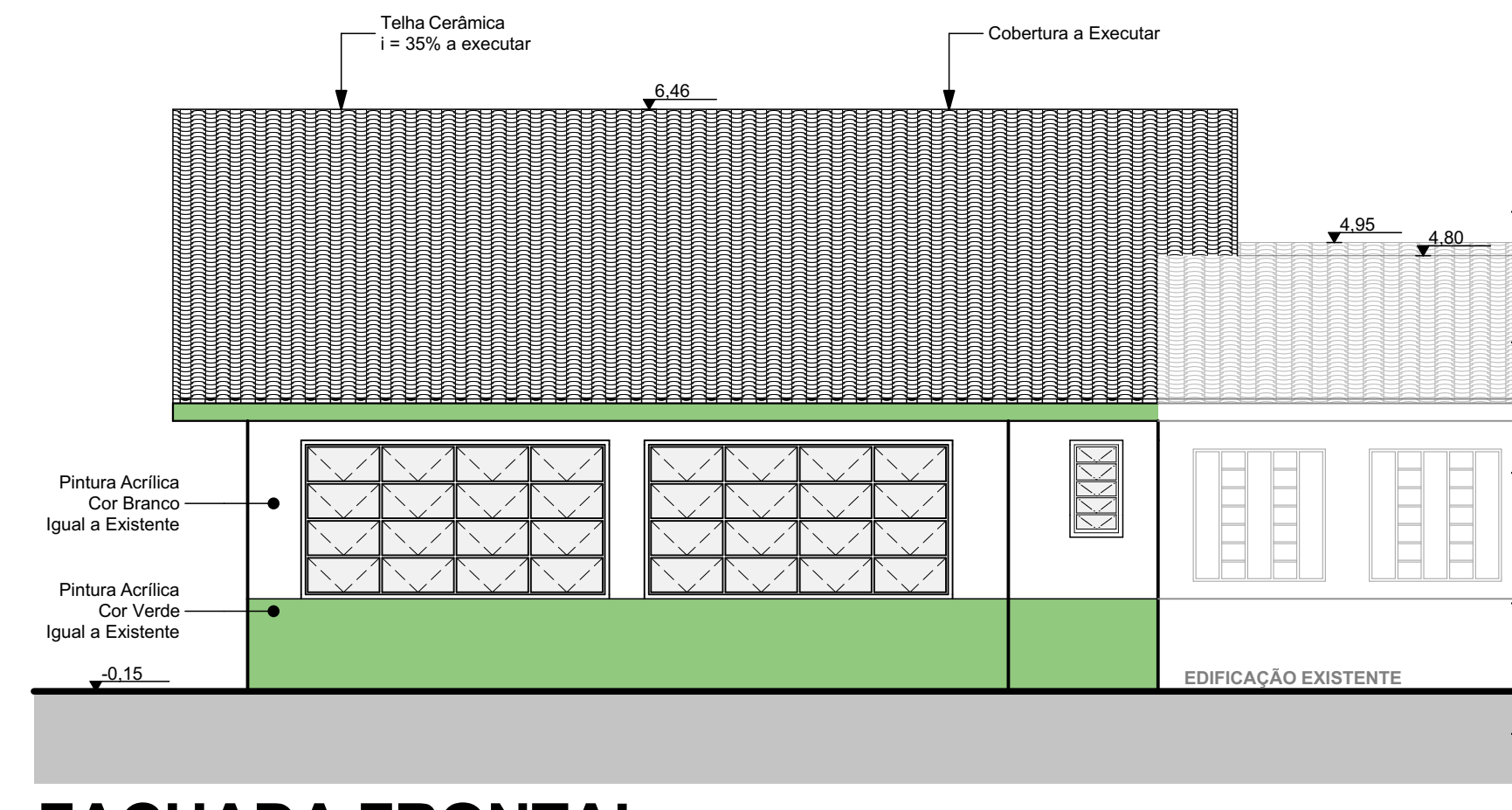
### CORTE AA

ESC.: 1/75



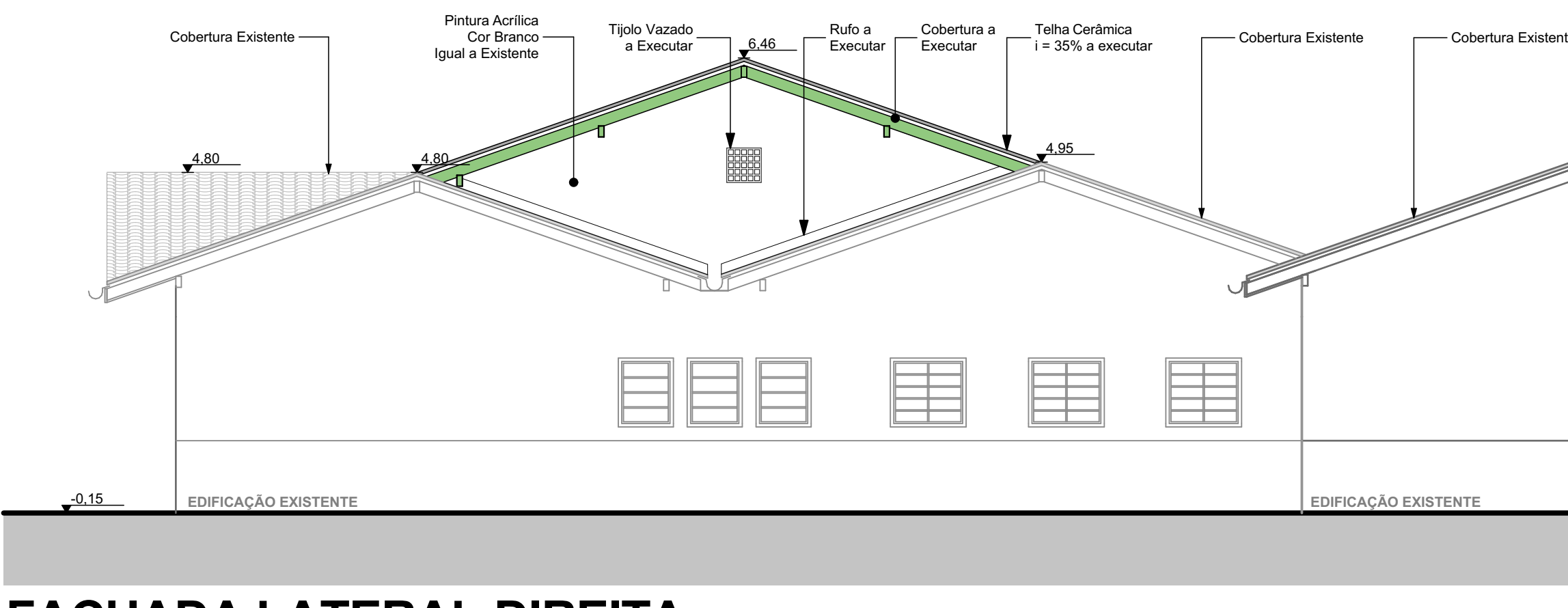
### CORTE BB

ESC.: 1/75



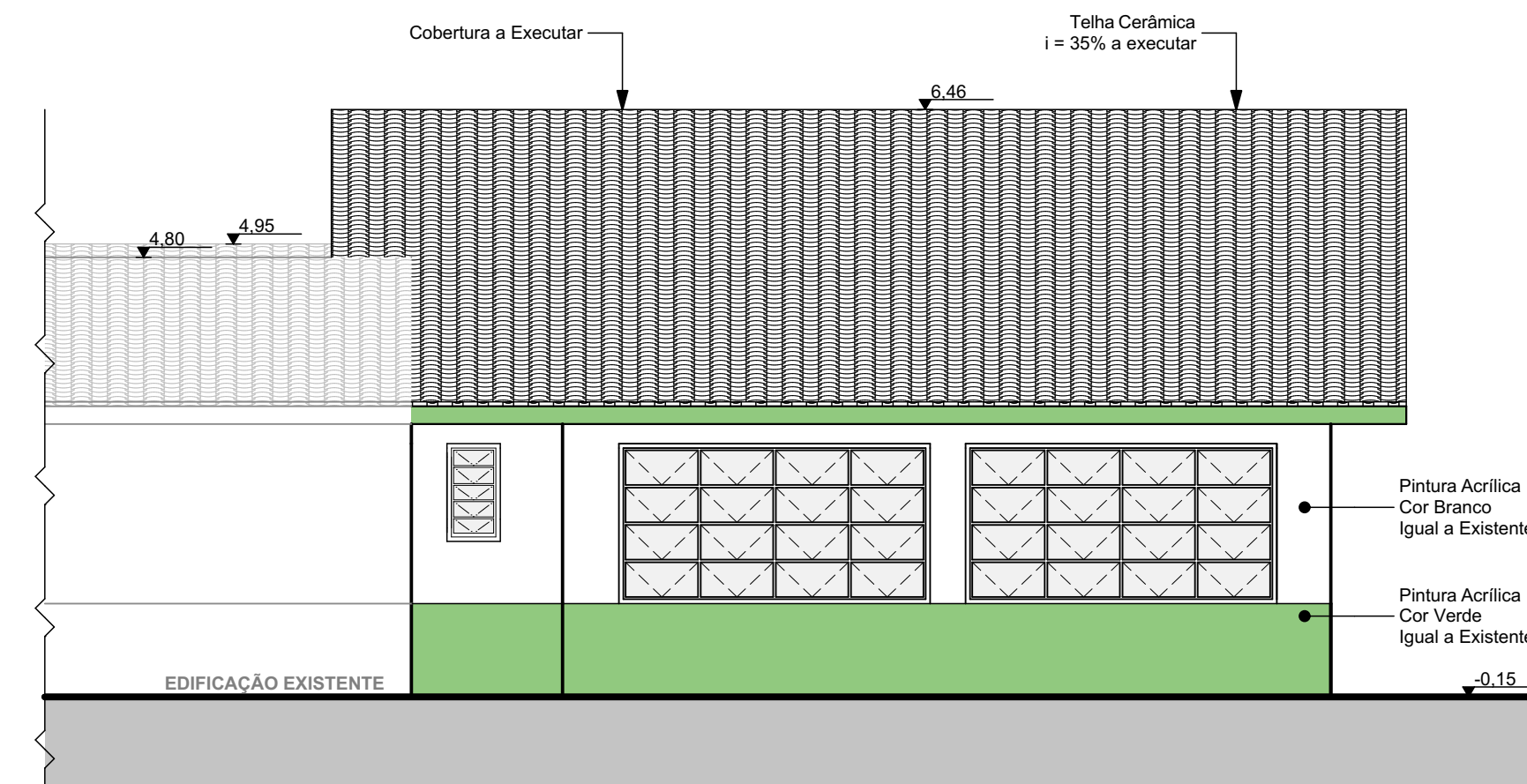
### FACHADA FRONTAL

ESC.: 1/75



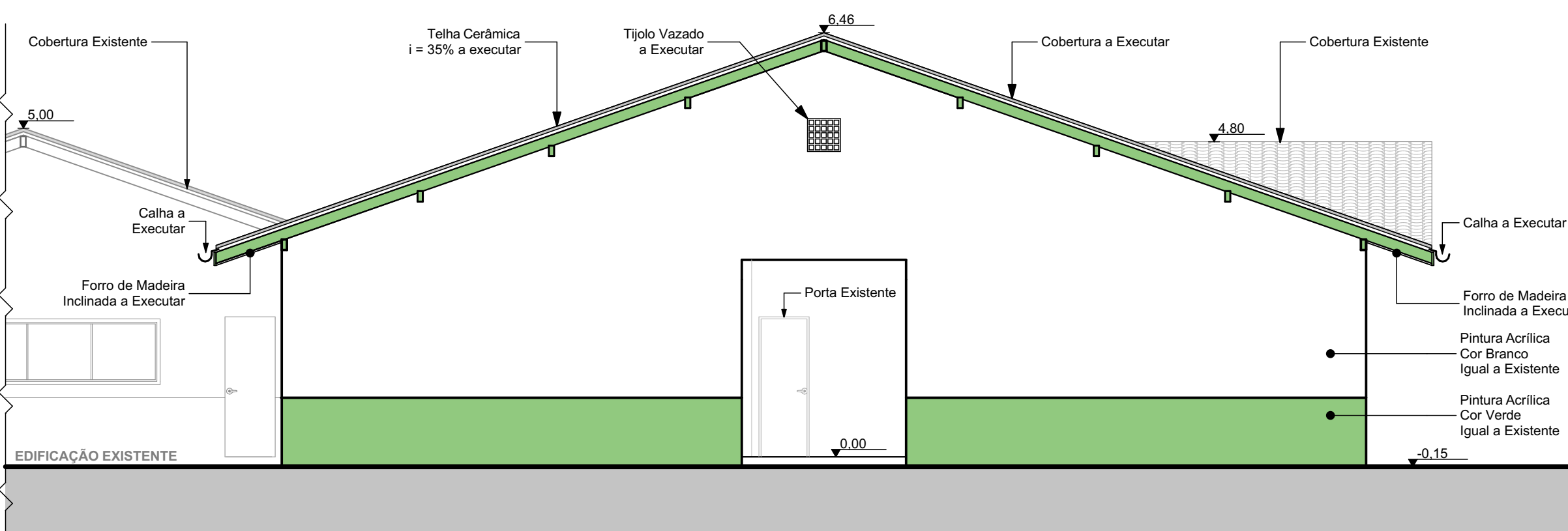
### FACHADA LATERAL DIREITA

ESC.: 1/75



### FACHADA FUNDOS

ESC.: 1/75



### FACHADA LATERAL ESQUERDA

ESC.: 1/75

CARIMBOS E APROVAÇÕES:

PROJETO - RESPONSÁVEL TÉCNICO: EXECUÇÃO - RESPONSÁVEL TÉCNICO: ASSINATURA - PROPRIETÁRIO: (REPRESENTANTE)



REVISÃO DATA ALTERAÇÕES

## PROJETO ARQUITETÔNICO



RUA: XV DE NOVEMBRO, Nº 737  
CEP: 89160-015 -CENTRO  
RIO DO SUL/SC  
FONE/FAX: (47) 3531-4242  
E-mail: amavi@amavi.org.br  
http://www.amavi.org.br

### OBRA: ESCOLA SERRA DA ABELHA - AMPLIAÇÃO

PROPRIETÁRIO: PREFEITURA MUNICIPAL DE VITOR MEIRELES

ENDEREÇO: ESTRADA GERAL ABELHA I - VITOR MEIRELES/SC

CONTEÚDO:	DESENHO:	<b>FOLHA:</b> <b>ARQ</b> <b>04/05</b>
CORTE AA	LARISSA/ CAROLINA	
CORTE BB	ÁREA EXISTENTE: 654,63 m <sup>2</sup>	
FACHADA FRONTAL	ÁREA A EXECUTAR: 159,02 m <sup>2</sup>	
FACHADA LATERAL DIREITA	ÁREA TOTAL: 813,65 m <sup>2</sup>	
FACHADA FUNDOS	ESCALA: INDICADA	
FACHADA LATERAL ESQUERDA	DATA: 12/05/2021	

TODOS OS DIREITOS RESERVADOS. PROIBIDA A REPRODUÇÃO PARCIAL OU TOTAL. DESENHO VÁLIDO SOMENTE ASSINADO PELO RESPONSÁVEL DO PROJETO.