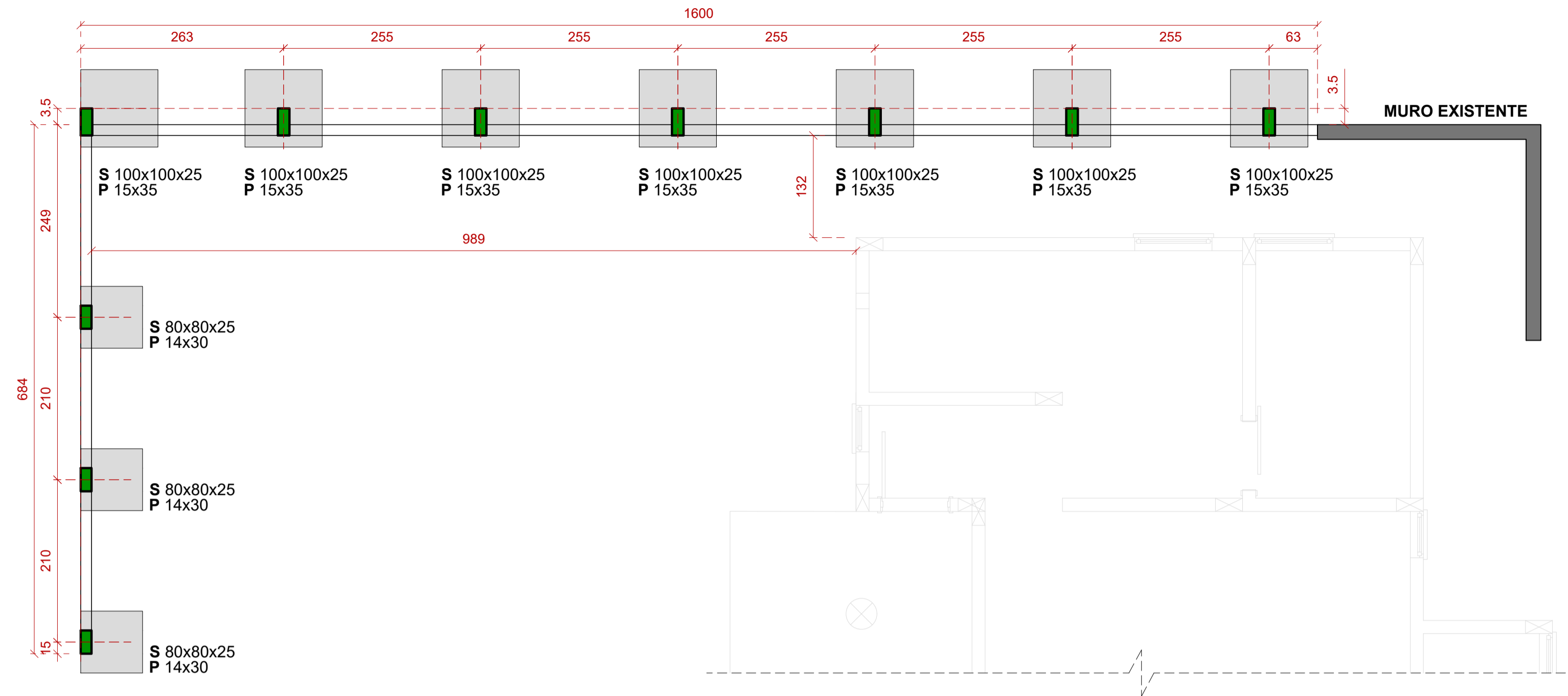


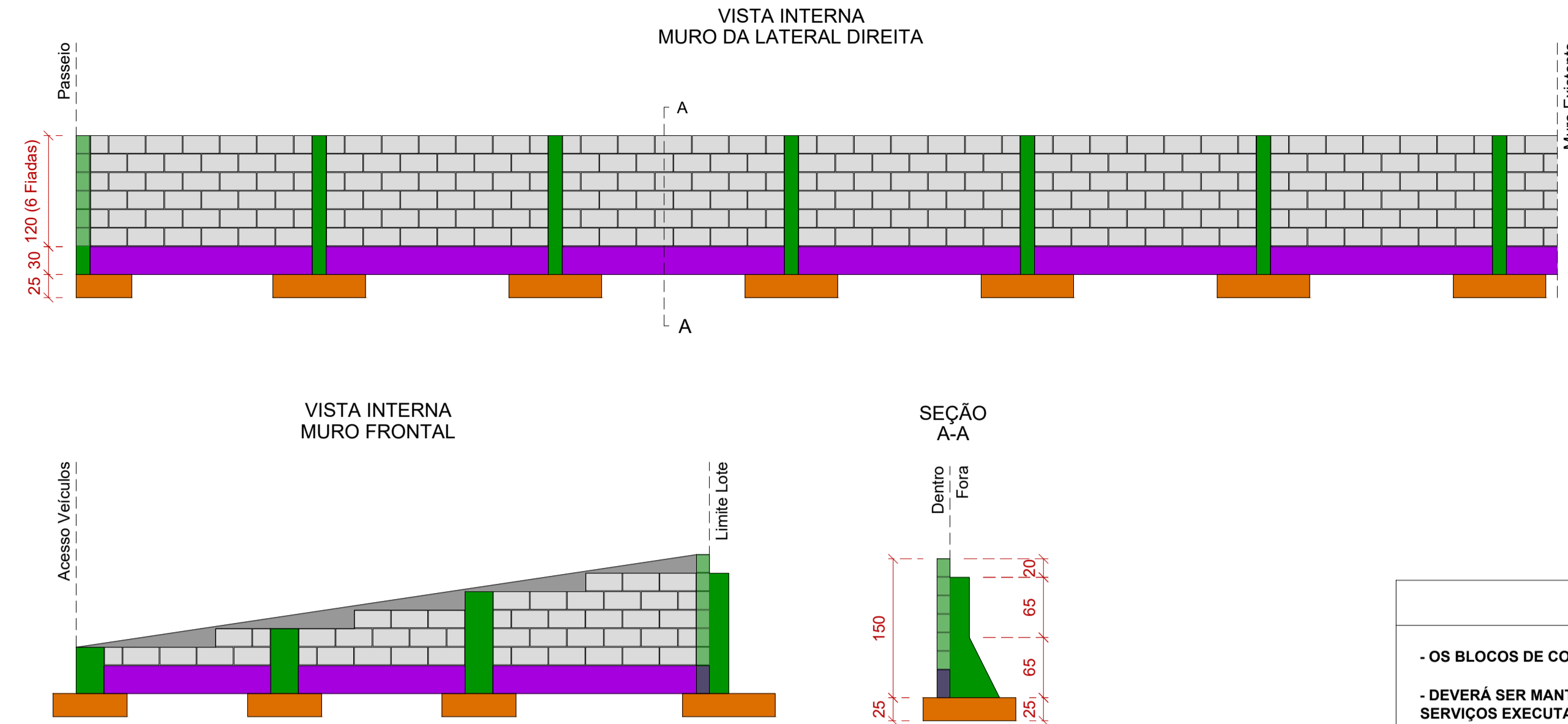
LOCAÇÃO 01

ESCALA 1/50



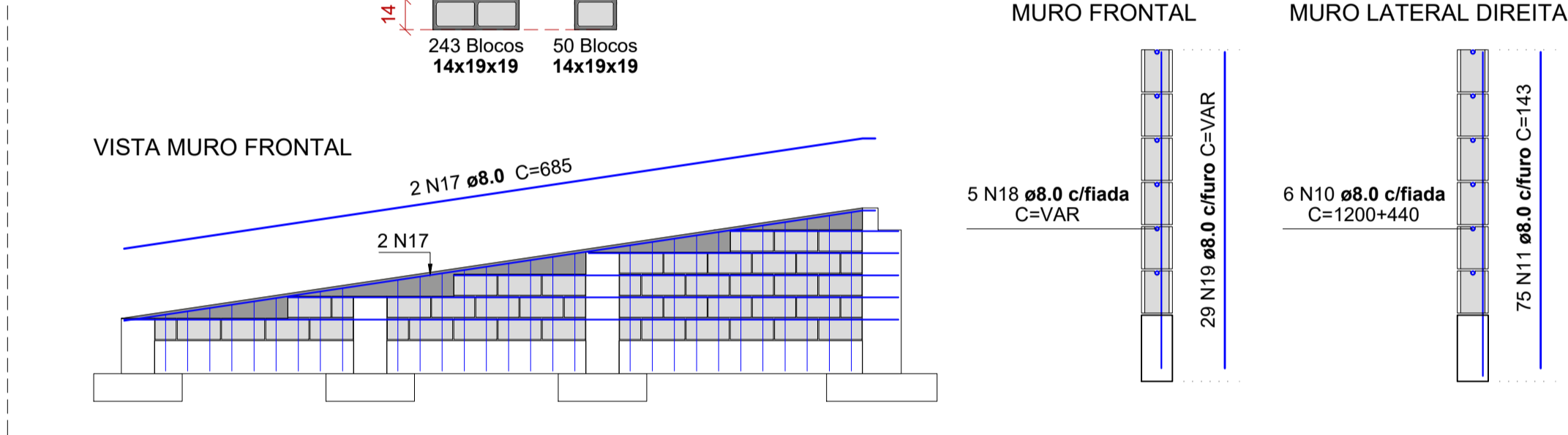
VISTAS E SEÇÕES

ESCALA 1/50



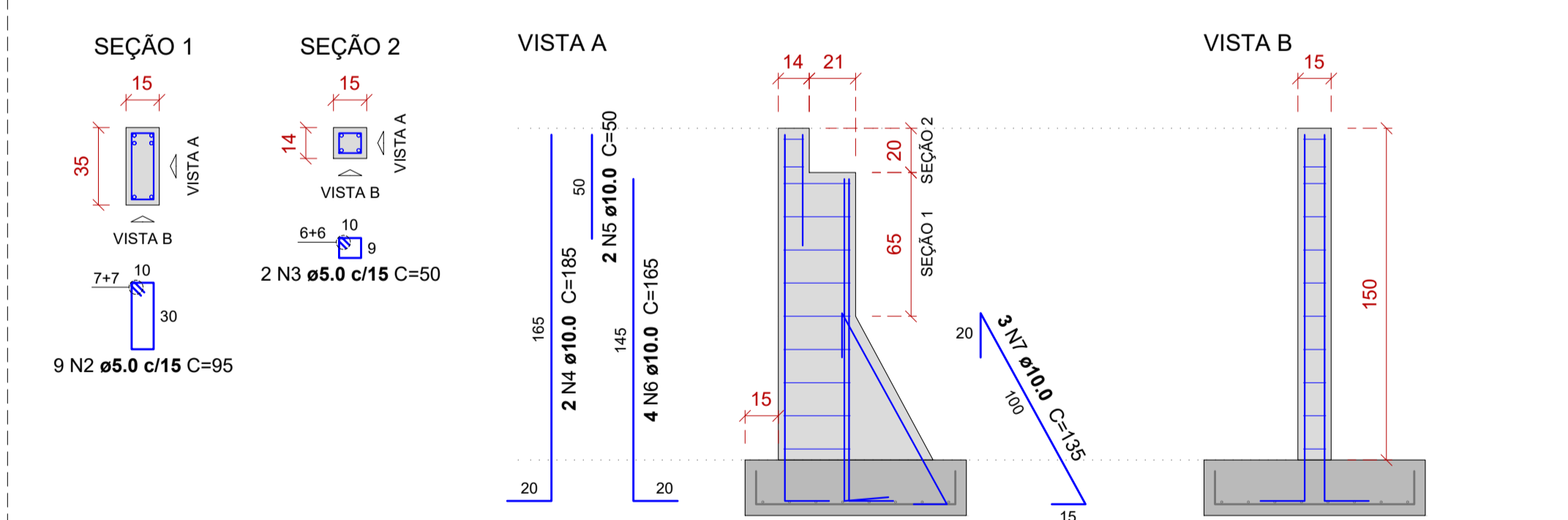
BLOCOS

ESCALA 1/25



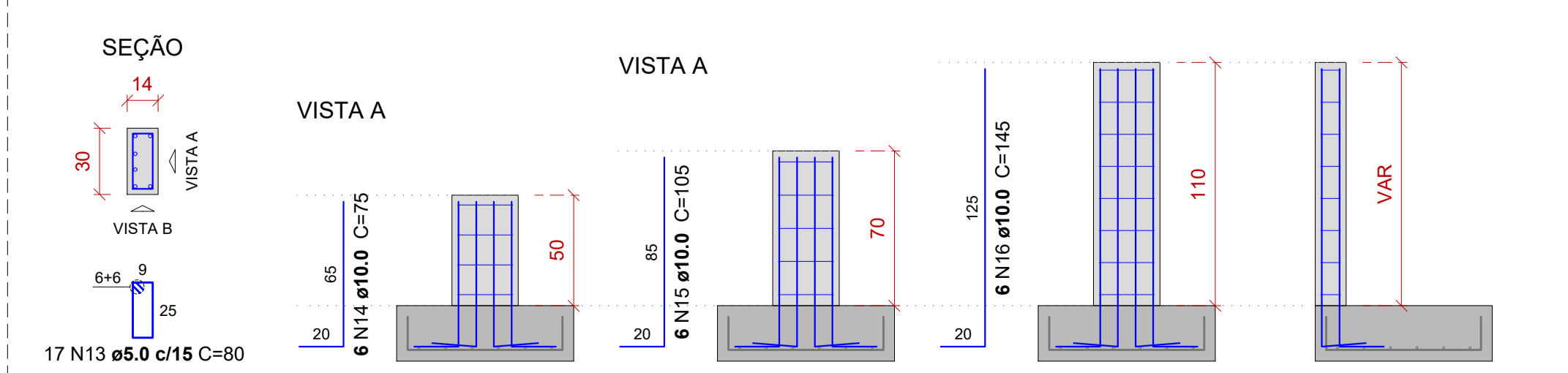
PILARES - MURO LATERAL DIREITO

ESCALA 1/25



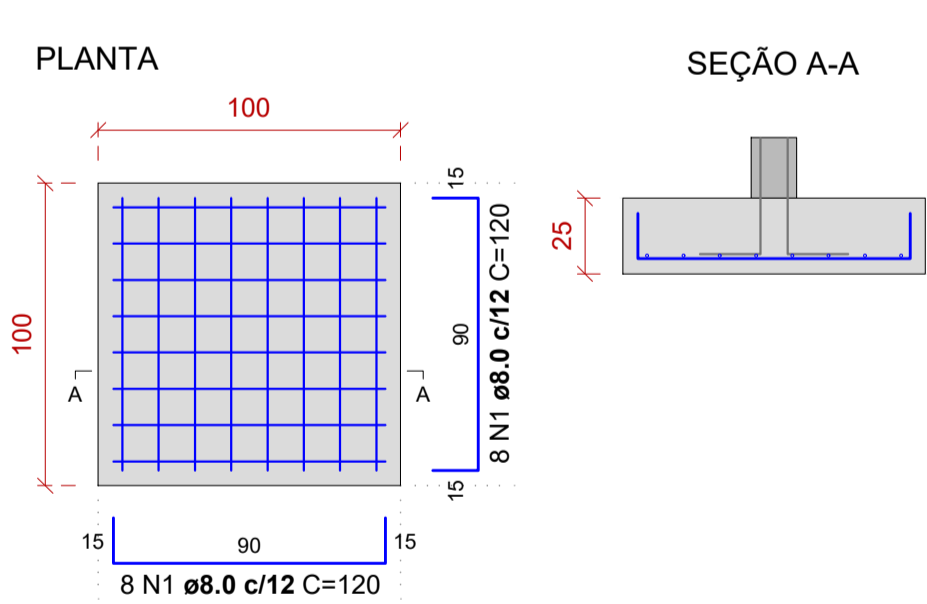
PILARES - MURO FRONTAL

ESCALA 1/25



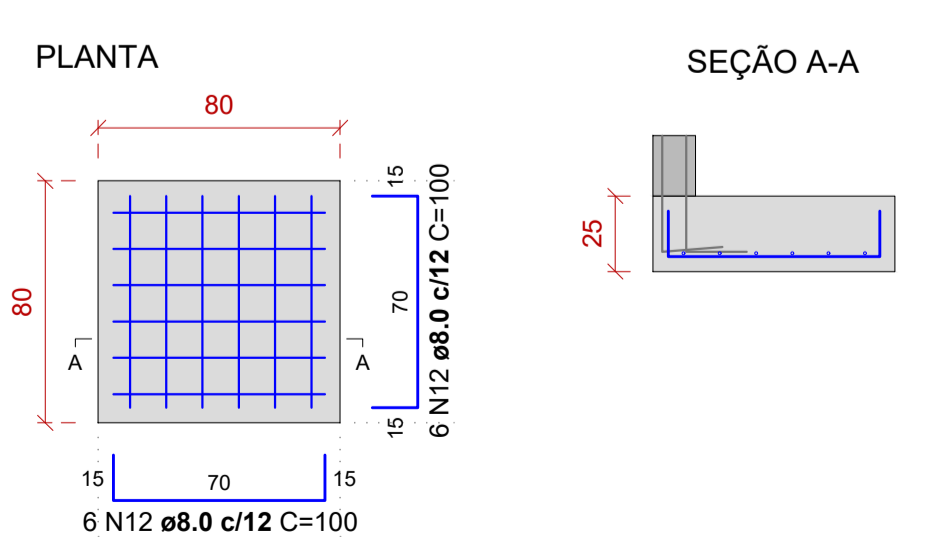
SAPATAS - MURO LATERAL

ESCALA 1/25



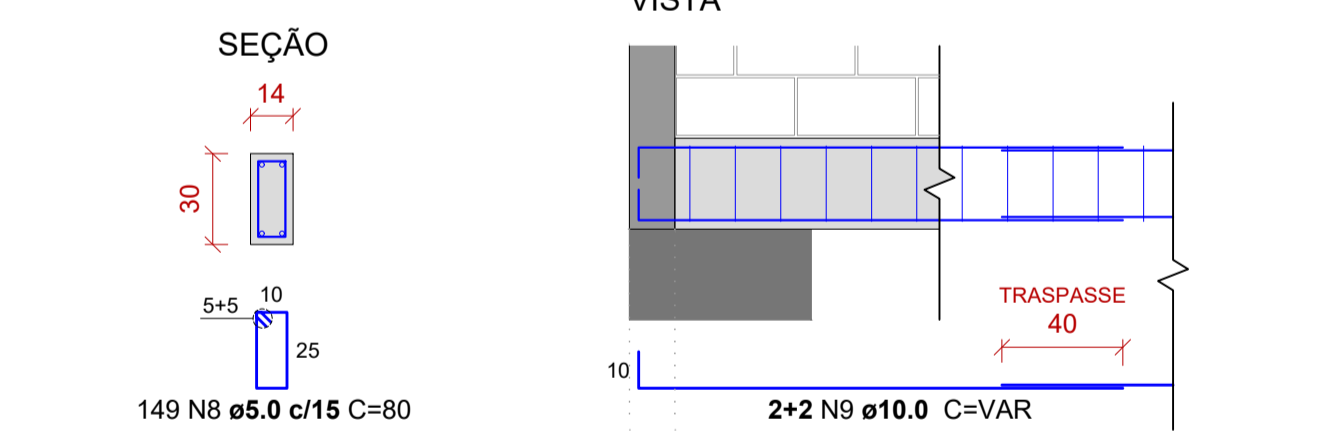
SAPATAS - MURO FRONTAL

ESCALA 1/25



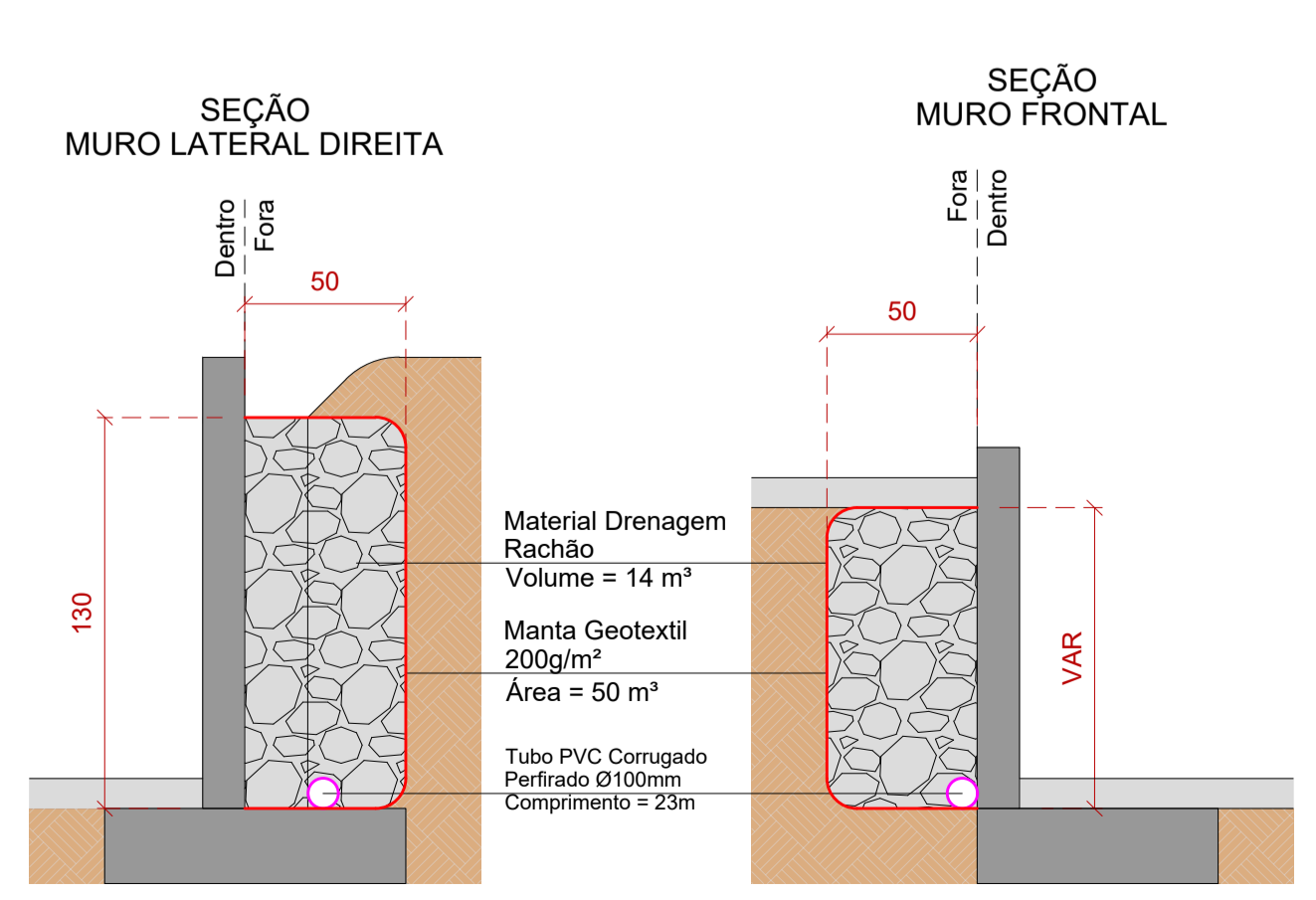
VIGA BALDRAME

ESCALA 1/25



DRENAGEM

ESCALA 1/25



RELAÇÃO DO AÇO

N	DIAM (mm)	QUANT (Barras)	UNIT (cm)	C. TOTAL (cm)
1	8.0	112	120	13440
2	5.0	63	95	5985
3	5.0	14	50	700
4	10.0	14	185	2590
5	10.0	14	50	700
6	10.0	28	165	4620
7	10.0	21	135	2835
8	5.0	106	8	848
9	10.0	4	1640	6560
10	8.0	6	1640	9840
11	8.0	75	143	10725
12	8.0	36	100	3600
13	5.0	17	80	1360
14	10.0	6	75	450
15	10.0	6	105	630
16	10.0	6	145	870
17	8.0	2	685	1370
18	8.0	VAR	VAR	2828
18	8.0	VAR	VAR	2773

RESUMO DO AÇO

DIAM (mm)	C. TOTAL (m)	PESO (kg)
5.0	88.9	13.7
8.0	445.8	176.1
10.0	198.9	118.8

Volume de concreto (C-25) = 5.98 m³
Área de forma = 35.97 m²

NOTAS IMPORTANTES

- OS BLOCOS DE CONCRETO A SEREM USADOS NOS MUROS DEVERÃO SER DE PRIMEIRA QUALIDADE;
- DEVERÁ SER MANTIDO UM RÍGIDO CONTROLE NA QUALIDADE DOS MATERIAIS BEM COMO NOS SERVIÇOS EXECUTADOS;
- SOLICITAR ANOTAÇÃO DE RESPONSABILIDADE TÉCNICA DA EXECUÇÃO DE TODOS OS SERVIÇOS PRESTADOS/EXECUTADOS;
- NÃO SERÁ ADMITIDO REDUÇÃO NAS DIMENSÕES DOS ELEMENTOS ESTRUTURAIS (SAPATAS, VIGAS E PILARES);
- EM CASO DE ALTERAÇÃO DE PROJETO, DUVIDAS, CONSULTAR O ENGENHEIRO RESPONSÁVEL PELO PROJETO ANTES DA EXECUÇÃO DO SERVIÇO;
- USAR MÃO DE OBRA QUALIFICADA.

CONCRETO:
- fck = 25 MPa (CLASSE I - AGRESSIVIDADE FRACA) CONFORME A NBR 6118/2003
- Fator AC = 0,60
- Consumo mínimo de cimento = 350Kg/m³

Aço:
- AÇO: CA-60 - Ø5.0mm
- AÇO: CA-50 - DEMAIS BITOLAS

COBRIMENTO DA ARMADURA:
- VIGAS E PILARES = 2,5cm
- FUNDAÇÕES = 5,0cm
- GARANTIR O COBRIMENTO MÍNIMO COM O USO DE ESPAÇADORES OU PASTILHAS.

CARIMBOS E APROVAÇÕES:

PROJETO - RESPONSÁVEL TÉCNICO: EXECUÇÃO - RESPONSÁVEL TÉCNICO: ASSINATURA - PROPRIETÁRIO: (REPRESENTANTE)

REVISÃO DATA ALTERAÇÕES

PROJETO ESTRUTURAL



RUA: XV DE NOVEMBRO, Nº 737
CEP: 89160-015 - CENTRO
RIO DO SUL/SC
FONE/FAX: (47) 3531-4242
E-mail: amavi@amavi.org.br
http://www.amavi.org.br

OBRA: **MUROS DE CONTENÇÃO DA CASA MORTUÁRIA**
PROPRIETÁRIO: PREFEITURA MUNICIPAL DE VITOR MEIRELES
ENDEREÇO: RUA SÃO SEBASTIÃO ESQUINA COM A RUA IRMA RUIZEN- CENTRO- VITOR MEIRELES /SC
CONTEÚDO: LOCAÇÃO 01 VISTAS E SEÇÕES DETALHAMENTOS
DESENHO: EDUARDO FIGUEIREDO
ÁREA MURO 01: 30,91m²
ÁREA MURO 02: 50,04m²
ÁREA TOTAL: **80,95m²**
ESCALA: INDICADA
DATA: 08/07/2021

EST
01/02

TODOS OS DIREITOS RESERVADOS. PROIBIDA A REPRODUÇÃO PARCIAL OU TOTAL. DESENHO VÁLIDO SOMENTE ASSINADO PELO RESPONSÁVEL DO PROJETO.