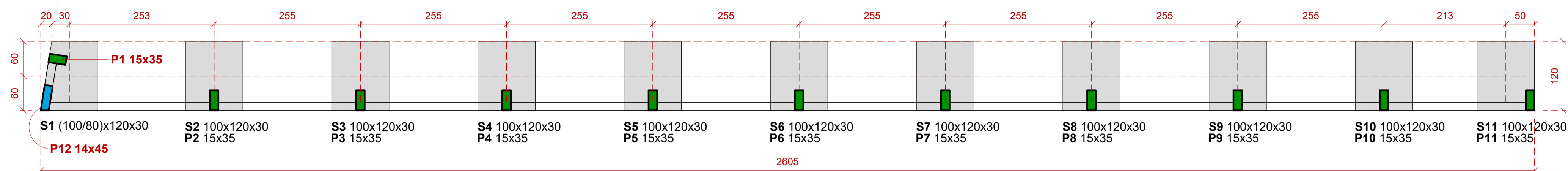
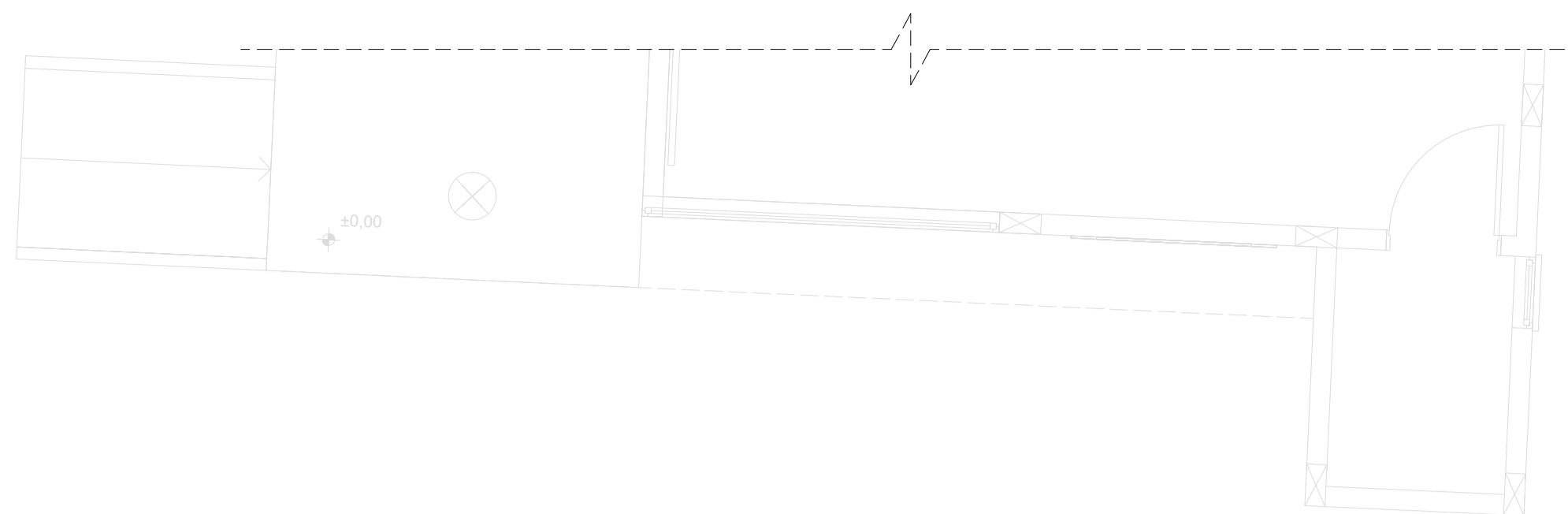


LOCAÇÃO 02

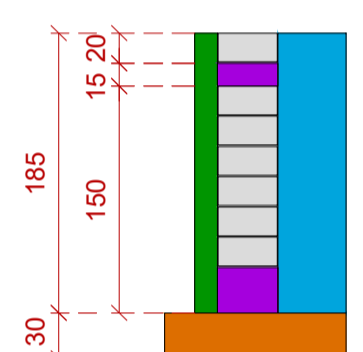
ESCALA 1/50



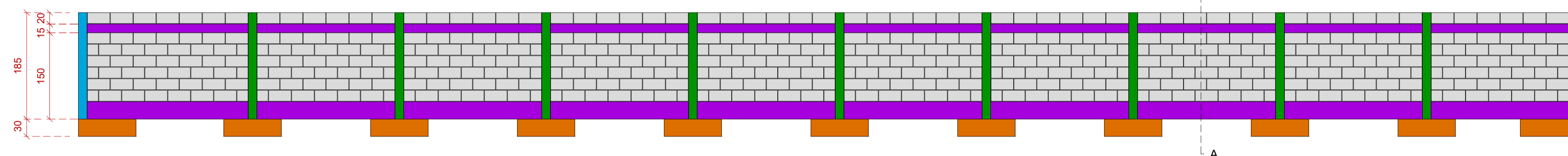
VISTAS E SEÇÕES

ESCALA 1/50

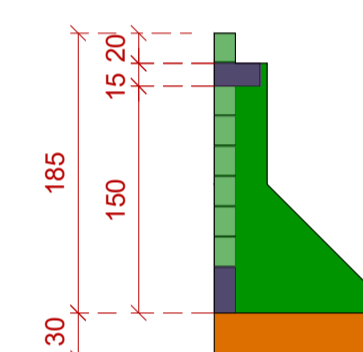
VISTA FRONTAL MURO LATERAL ESQUERDA



VISTA EXTERNA MURO LATERAL ESQUERDA



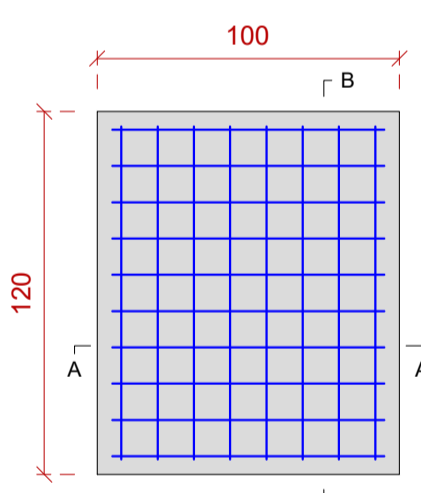
SEÇÃO A-A



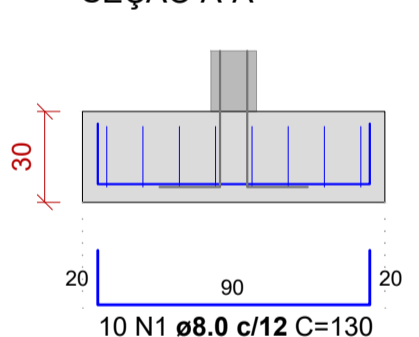
SAPATAS

ESCALA 1/25

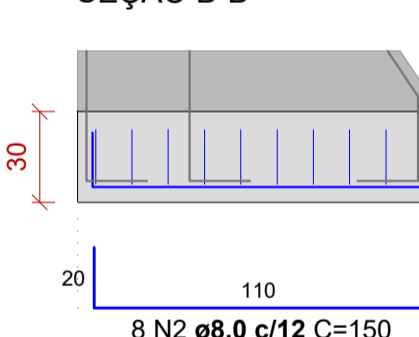
PLANTA



SEÇÃO A-A



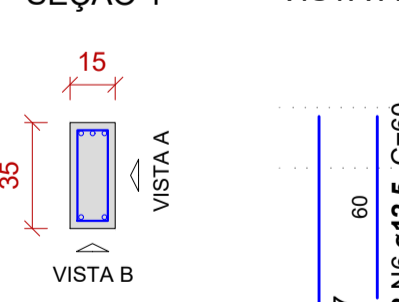
SEÇÃO B-B



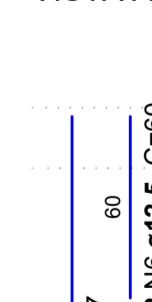
PILARES (P1 - P11)

ESCALA 1/25

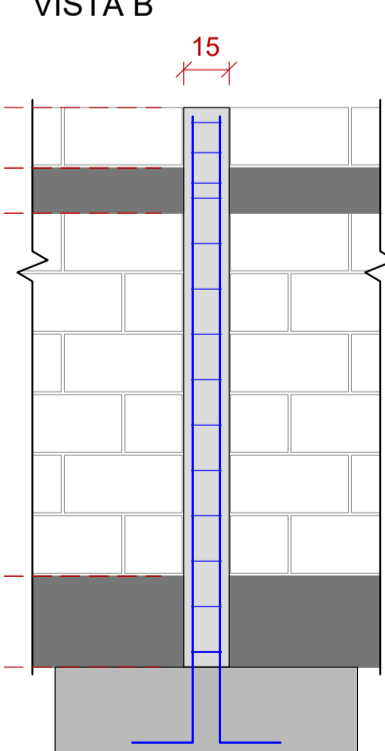
SEÇÃO 1



VISTA A



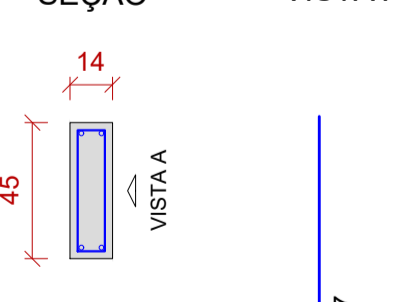
VISTA B



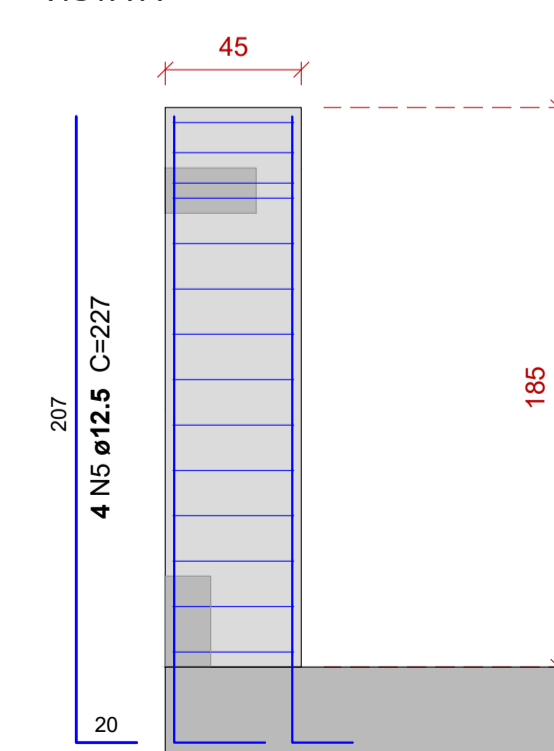
PILARES (P12)

ESCALA 1/25

SEÇÃO



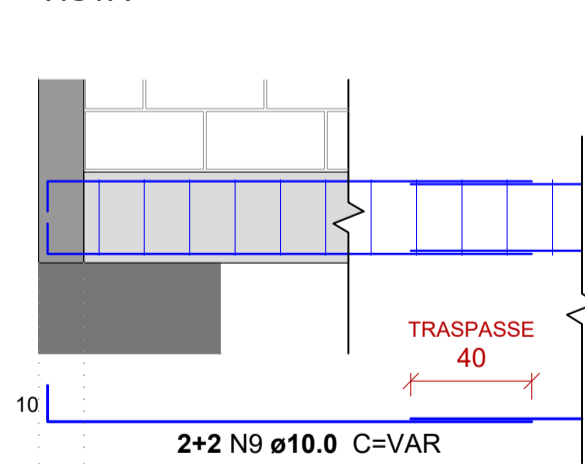
VISTA A



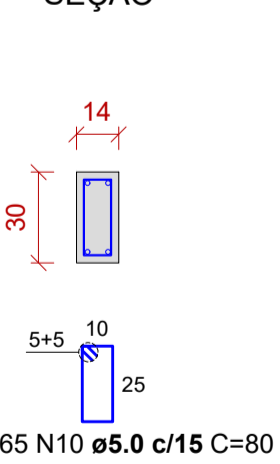
VIGA BALDRAME

ESCALA 1/25

VISTA



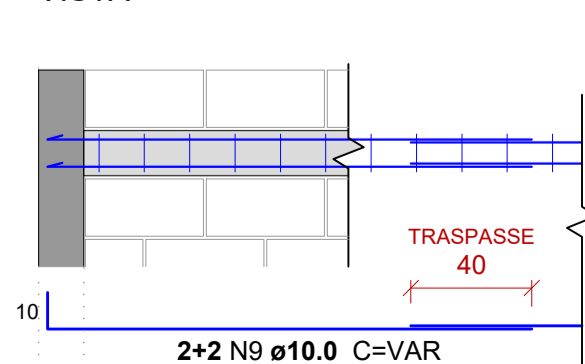
SEÇÃO



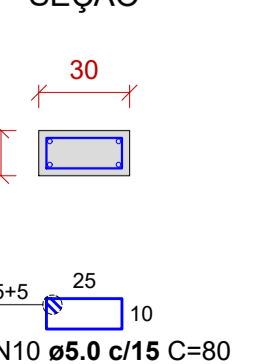
VIGA SUPERIOR

ESCALA 1/25

VISTA



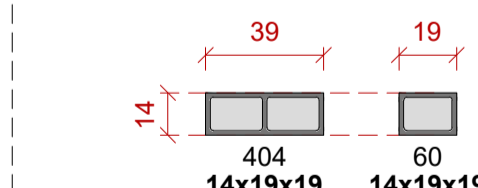
SEÇÃO



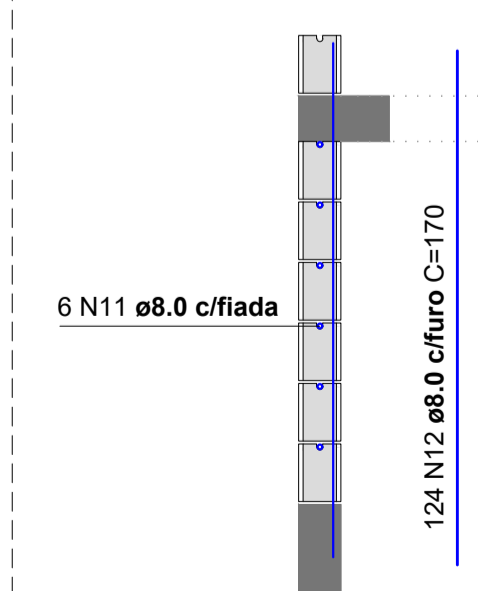
BLOCOS

ESCALA 1/25

PLANTA

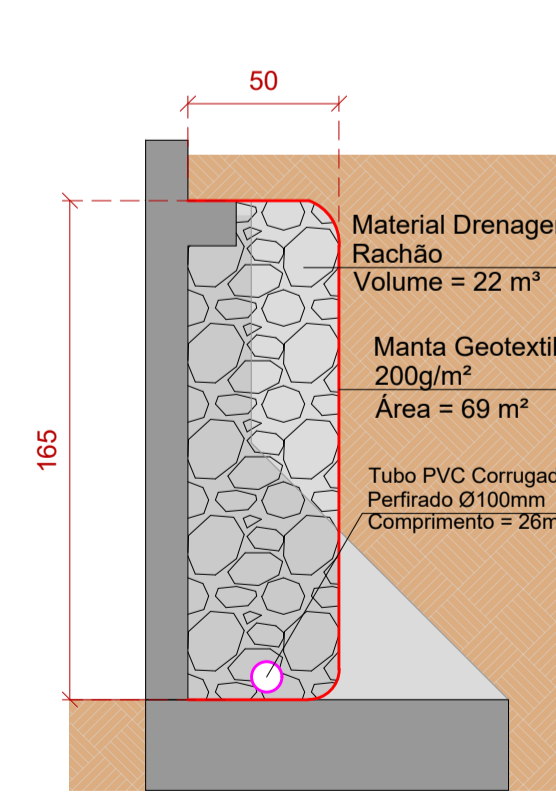


CORTES



DRENAGEM

ESCALA 1/25



RELAÇÃO DO AÇO

N	DIAM (mm)	QUANT (Barras)	UNIT (cm)	C.TOTAL (cm)
1	8.0	110	130	14300
2	8.0	88	150	13200
3	5.0	132	100	13200
4	5.0	22	50	1100
5	12.5	26	227	5902
6	12.5	22	60	1320
7	12.5	33	207	6831
8	12.5	33	200	6600
9	10.0	8	2785	22280
10	5.0	330	100	33000
11	8.0	6	2785	16710
12	8.0	124	170	21080
13	5.0	14	120	1680

RESUMO DO AÇO

DIAM (mm)	C.TOTAL (m)	PESO (kg)
5.0	489.8	75.5
8.0	652.9	257.7
10.0	222.8	137.4
12.5	206.5	199.0

Volume de concreto (C-25) = 11.20 m³
Área de forma = 63.96 m²

NOTAS IMPORTANTES

- OS BLOCOS DE CONCRETO A SEREM USADOS NOS MUROS DEVERÃO SER DE PRIMEIRA QUALIDADE;
- DEVERÁ SER MANTIDO UM RÍGIDO CONTROLE NA QUALIDADE DOS MATERIAIS BEM COMO NOS SERVIÇOS EXECUTADOS;
- SOLICITAR ANOTAÇÃO DE RESPONSABILIDADE TÉCNICA DA EXECUÇÃO DE TODOS OS SERVIÇOS PRESTADOS/EXECUTADOS;
- NÃO SERÁ ADMITIDO REDUÇÃO NAS DIMENSÕES DOS ELEMENTOS ESTRUTURAIS (SAPATAS, VIGAS E PILARES);
- EM CASO DE ALTERAÇÃO DE PROJETO, DUVIDAS, CONSULTAR O ENGENHEIRO RESPONSÁVEL PELO PROJETO ANTES DA EXECUÇÃO DO SERVIÇO;
- USAR MÃO DE OBRA QUALIFICADA.

CONCRETO:
- fck = 25 MPa (CLASSE I - AGRESSIVIDADE FRACA) CONFORME A NBR 6118/2003
- Fator AC = 0,60
- Consumo mínimo de cimento = 350Kg/m³

Aço:
- AÇO: CA-60 - Ø5.0mm
- AÇO: CA-50 - DEMAIS BITOLAS

COBRIMENTO DA ARMADURA:
- VIGAS E PILARES = 2,5cm
- FUNDAÇÕES = 5,0cm
- GARANTIR O COBRIMENTO MÍNIMO COM O USO DE ESPAÇADORES OU PASTILHAS.

CARIMBOS E APROVAÇÕES:

PROJETO - RESPONSÁVEL TÉCNICO: EXECUÇÃO - RESPONSÁVEL TÉCNICO: ASSINATURA - PROPRIETÁRIO: (REPRESENTANTE)

REVISÃO DATA ALTERAÇÕES

PROJETO ESTRUTURAL



RUA: XV DE NOVEMBRO, Nº 737
CEP: 89160-015 - CENTRO
RIO DO SUL/SC
FONE/FAX: (47) 3531-4242
E-mail: amavi@amavi.org.br
http://www.amavi.org.br

OBRA: **MUROS DE CONTENÇÃO DA CASA MORTUÁRIA**

PROPRIETÁRIO: PREFEITURA MUNICIPAL DE VITOR MEIRELES

ENDEREÇO: RUA SÃO SEBASTIÃO ESQUINA COM A RUA IRMA RUIZEN- CENTRO- VITOR MEIRELES /SC

CONTEÚDO: LOCAÇÃO 02, VISTAS E SEÇÕES, DETALHAMENTOS

DESENHO: EDUARDO FIGUEIREDO

ÁREA MURO 01: 30,91m²

ÁREA MURO 02: 50,04m²

ÁREA TOTAL: 80,95m²

ESCALA: INDICADA

DATA: 08/07/2021

FOLHA: EST 02/02

TODOS OS DIREITOS RESERVADOS. PROIBIDA A REPRODUÇÃO PARCIAL OU TOTAL. DESENHO VÁLIDO SOMENTE ASSINADO PELO RESPONSÁVEL DO PROJETO.