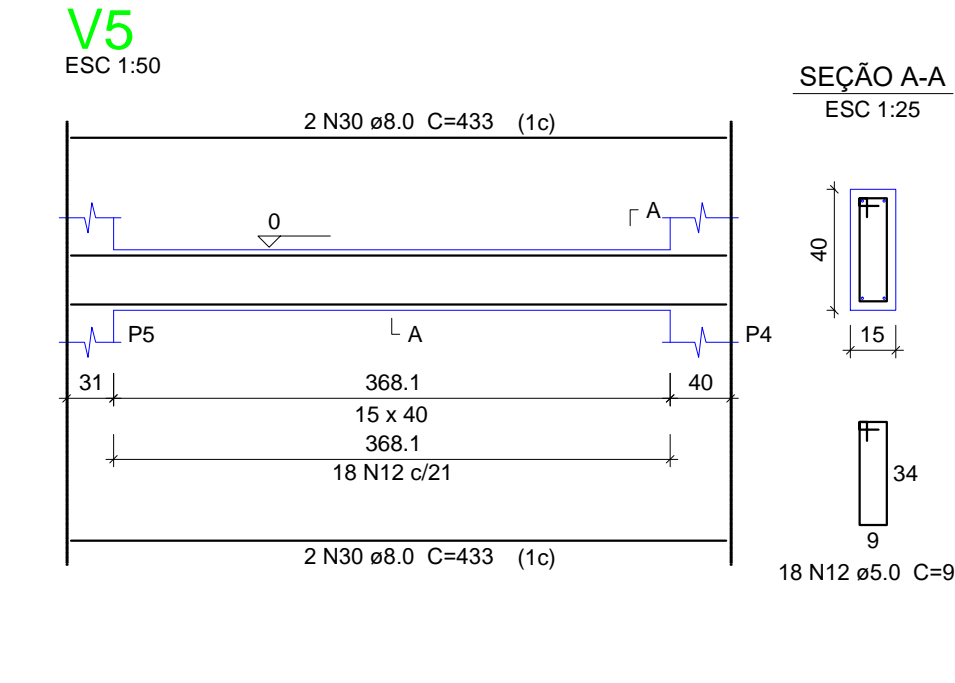


Relação do aço

CAPO	N	DIAM	Q	UNIT (cm)	C.TOTAL (cm)
1	5.0	23	108	2484	2112
2	5.0	24	86	2112	120
3	5.0	5	24	120	1378
4	5.0	13	106	1560	520
5	5.0	13	120	1412	442
6	5.0	13	40	271	199
7	5.0	14	98	311	622
8	5.0	15	209	698	884
9	5.0	16	442	884	3540
10	5.0	17	559	1118	980
11	5.0	18	668	1226	826
12	5.0	19	777	1334	1628
13	5.0	20	886	1442	668
14	5.0	21	995	1550	370
15	5.0	22	1104	1658	364
16	5.0	23	1213	1766	344
17	5.0	24	1322	1874	370
18	5.0	25	1431	1982	364
19	5.0	26	1540	2090	344
20	5.0	27	1649	2198	370
21	5.0	28	1758	2306	364
22	5.0	29	1867	2414	344
23	5.0	30	1976	2522	370
24	5.0	31	2085	2630	364
25	5.0	32	2194	2738	344
26	5.0	33	2303	2846	370
27	5.0	34	2412	2954	364
28	5.0	35	2521	3062	344
29	5.0	36	2630	3170	370
30	5.0	37	2739	3278	364
31	5.0	38	2848	3386	344
32	5.0	39	2957	3494	370
33	5.0	40	3066	3602	364
34	5.0	41	3175	3710	344
35	5.0	42	3284	3818	370
36	5.0	43	3393	3926	364
37	5.0	44	3502	4034	344
38	5.0	45	3611	4142	370
39	5.0	46	3720	4250	364
40	5.0	47	3829	4358	344
41	5.0	48	3938	4466	370
42	5.0	49	4047	4574	364
43	5.0	50	4156	4682	344
44	5.0	51	4265	4790	370
45	5.0	52	4374	4898	364
46	5.0	53	4483	5006	344
47	5.0	54	4592	5114	370
48	5.0	55	4701	5222	364
49	5.0	56	4810	5330	344
50	5.0	57	4919	5438	370
51	5.0	58	5028	5546	364
52	5.0	59	5137	5654	344
53	5.0	60	5246	5762	370
54	5.0	61	5355	5870	364
55	5.0	62	5464	5978	344
56	5.0	63	5573	6086	370
57	5.0	64	5682	6194	364
58	5.0	65	5791	6302	344
59	5.0	66	5900	6410	370
60	5.0	67	6009	6518	364
61	5.0	68	6118	6626	344
62	5.0	69	6227	6734	370
63	5.0	70	6336	6842	364
64	5.0	71	6445	6950	344
65	5.0	72	6554	7058	370
66	5.0	73	6663	7166	364
67	5.0	74	6772	7274	344
68	5.0	75	6881	7382	370
69	5.0	76	6990	7490	364
70	5.0	77	7099	7598	344
71	5.0	78	7208	7706	370
72	5.0	79	7317	7814	364
73	5.0	80	7426	7922	344
74	5.0	81	7535	8030	370
75	5.0	82	7644	8138	364
76	5.0	83	7753	8246	344
77	5.0	84	7862	8354	370
78	5.0	85	7971	8462	364
79	5.0	86	8080	8570	344
80	5.0	87	8189	8678	370
81	5.0	88	8298	8786	364
82	5.0	89	8407	8894	344
83	5.0	90	8516	9002	370
84	5.0	91	8625	9110	364
85	5.0	92	8734	9218	344
86	5.0	93	8843	9326	370
87	5.0	94	8952	9434	364
88	5.0	95	9061	9542	344
89	5.0	96	9170	9650	370
90	5.0	97	9279	9758	364
91	5.0	98	9388	9866	344
92	5.0	99	9497	9974	370
93	5.0	100	9606	10082	364
94	5.0	101	9715	10190	344
95	5.0	102	9824	10298	370
96	5.0	103	9933	10406	364
97	5.0	104	10042	10514	344
98	5.0	105	10151	10622	370
99	5.0	106	10260	10730	364
100	5.0	107	10369	10838	344
101	5.0	108	10478	10946	370
102	5.0	109	10587	11054	364
103	5.0	110	10696	11162	344
104	5.0	111	10805	11270	370
105	5.0	112	10914	11378	364
106	5.0	113	11023	11486	344
107	5.0	114	11132	11594	370
108	5.0	115	11241	11702	364
109	5.0	116	11350	11810	344
110	5.0	117	11459	11918	370
111	5.0	118	11568	12026	364
112	5.0	119	11677	12134	344
113	5.0	120	11786	12242	370
114	5.0	121	11895	12350	364
115	5.0	122	12004	12458	344
116	5.0	123	12113	12566	370
117	5.0	124	12222	12674	364
118	5.0	125	12331	12782	344
119	5.0	126	12440	12890	370
120	5.0	127	12549	13000	364
121	5.0	128	12658	13108	344
122	5.0	129	12767	13216	370
123	5.0	130	12876	13324	364
124	5.0	131	12985	13432	344
125	5.0	132	13094	13540	370
126	5.0	133	13203	13648	364
127	5.0	134	13312	13756	344
128	5.0	135	13421	13864	370
129	5.0	136	13530	13972	364
130	5.0	137	13639	14080	344
131	5.0	138	13748	14188	370
132	5.0	139	13857	14296	364
133	5.0	140	13966	14404	344
134	5.0	141	14075	14512	370
135	5.0	142	14184	14620	364
136	5.0	143	14293	14728	344
137	5.0	144	14402	14836	370
138	5.0	145	14511	14944	364
139	5.0	146	14620	15052	344
140	5.0	147	14729	15160	370
141	5.0	148	14838	15268	364
142	5.0	149	14947	15376	344
143	5.0	150	15056	15484	370
144	5.0	151	15165	15592	364
145	5.0	152	15274	15700	344
146	5.0	153	15383	15808	370
147	5.0	154	15492	15916	364
148	5.0	155	15601	16024	344
149	5.0	156	15710	16132	370
150	5.0	157	15819	16240	364
151	5.0	158	15928	16348	344
152	5.0	159	16037	16456	370
153	5.0	160	16146	16564	364
154	5.0	161	16255	16672	344
155	5.0	162	16364	16780	370
156	5.0	163	16473	16888	364
157	5.0	164	16582	16996	344
158	5.0	165	16691	17104	370
159	5.0	166	16800	17212	364
160	5.0	167	16909	17320	344
161	5.0	168	17018	17428	370
162	5.0	169	17127	17536	364
163	5.0	170	17236	17644	344
164	5.0	171	17345	17752	370
165	5.0	172	17454	17860	364
166	5.0	173	17563	17968	344
167	5.0	174	17672	18076	370
168	5.0	175	17781	18184	364
169	5.0	176	17890	18292	344
170	5.0	177	18000	18400	370

Resumo do aço

CAPO	DIAM	C.TOTAL (m)	PESO +10% (kg)
1	5.0	141	56.1
2	5.0	157	62.3
3	5.0	12.5	46.4
4	5.0	320.9	49.0
CAPO TOTAL			
CAPO	276.0		
CAPO	49.0		



CONSIDERAÇÕES GERAIS

- 1- PROJETO EM CONSONÂNCIA COM AS NORMAS DA ABNT NBR 6118/2003 E NBR 6120/1980
- 2- ADOPTAR RESISTÊNCIA CARACTERÍSTICA DO CONCRETO f_{ck}=30MPa
- 3- CLASSE DE AGRESSIVIDADE AMBIENTAL ADOTADA: TIPO II - URBANA
- 4- OBSERVAR O COBERTAMENTO MÍNIMO PARA CADA ELEMENTO ESTRUTURAL DE ACORDO COM A TAB.7.2 DA NBR 6118/2003
 - a) vigas=3,0cm; b) pilares=3,0cm; c) lajes=2,5cm; d) blocos=5,0cm
- 5- ADOPTAR ABATIMENTO DO CONCRETO(SLUMP) DE O MAIS OU MENOS 1
- 6- O PRAZO MÍNIMO PARA DESFORMA E RETIRADA DAS ESCORAS NÃO PODERÁ SER INFERIOR A 25 DIAS
- 7- UTILIZAR FATOR ÁGUA CIMENTO DO CONCRETO MENOR OU IGUAL A 0,6
- 8- FLUÊNCIA DO CONCRETO COM TEMPO DE VIDA ÚTIL PREVISTA MAIO QUE 50 ANOS
- 9- NÃO É PERMITIDO O USO DE ADITIVOS CONTENDO CLORETO NA SUA COMPOSIÇÃO EM ESTRUTURAS DE CONCRETO ARMADO
- 10- DEVE SER EVITADA A PRESEÇA OU ACUMULAÇÃO DE ÁGUA SOBRE AS SUPERFÍCIES DAS ESTRUTURAS DE CONCRETO
- 11- DEIXAR COLCHÃO DE BRITA COM 5cm DE ESPESURA ENTRE O SOLO E O CONTRA PISO PARA COMBATER A UMIDADE
- 12- EXECUTAR CONTRA PISO COM ESPESURA DE 5cm
- 13- EXECUTAR LASTRO DE CONCRETO MAGRO, NA BASE DE TODOS OS BLOCOS.

- 1- DIMENSÕES E MEDIDAS EM CENTÍMETRO.
- 2- VERIFICAR TODAS AS MEDIDAS NA OBRA.
- 3- LINHAS DE CHAMADAS REFERENTES AS VIGAS, SALVO QUANDO INDICADO.
- 4- LINHAS DE COTA REFERENTES AS VIGAS, SALVO QUANDO INDICADO.
- 5- TODA E QUALQUER MODIFICAÇÃO EM OBRA, DEVERÁ OBTER A DEVIDA APROVAÇÃO DO AUTOR DO PROJETO.
- 6- EM CASO DE DÚVIDAS CONSULTAR O RESPONSÁVEL TÉCNICO PELA OBRA.

-HAVENDO DIVERGÊNCIA ENTRE COTA DE ESCALA PREVALECEERÁ A PRIMEIRA
-EM CASO DE DÚVIDAS CONSULTAR O RESPONSÁVEL TÉCNICO
-DIREITOS AUTORAIS RESERVADOS POR LEI

Carimbos e aprovações:

