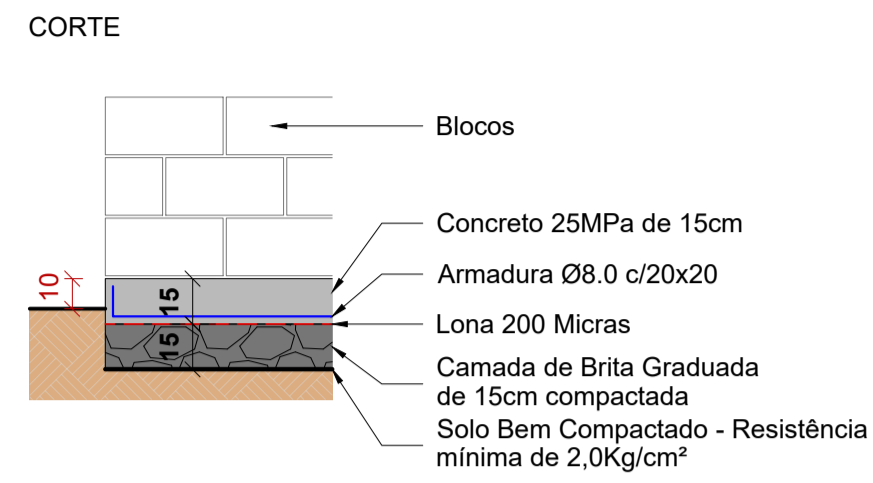
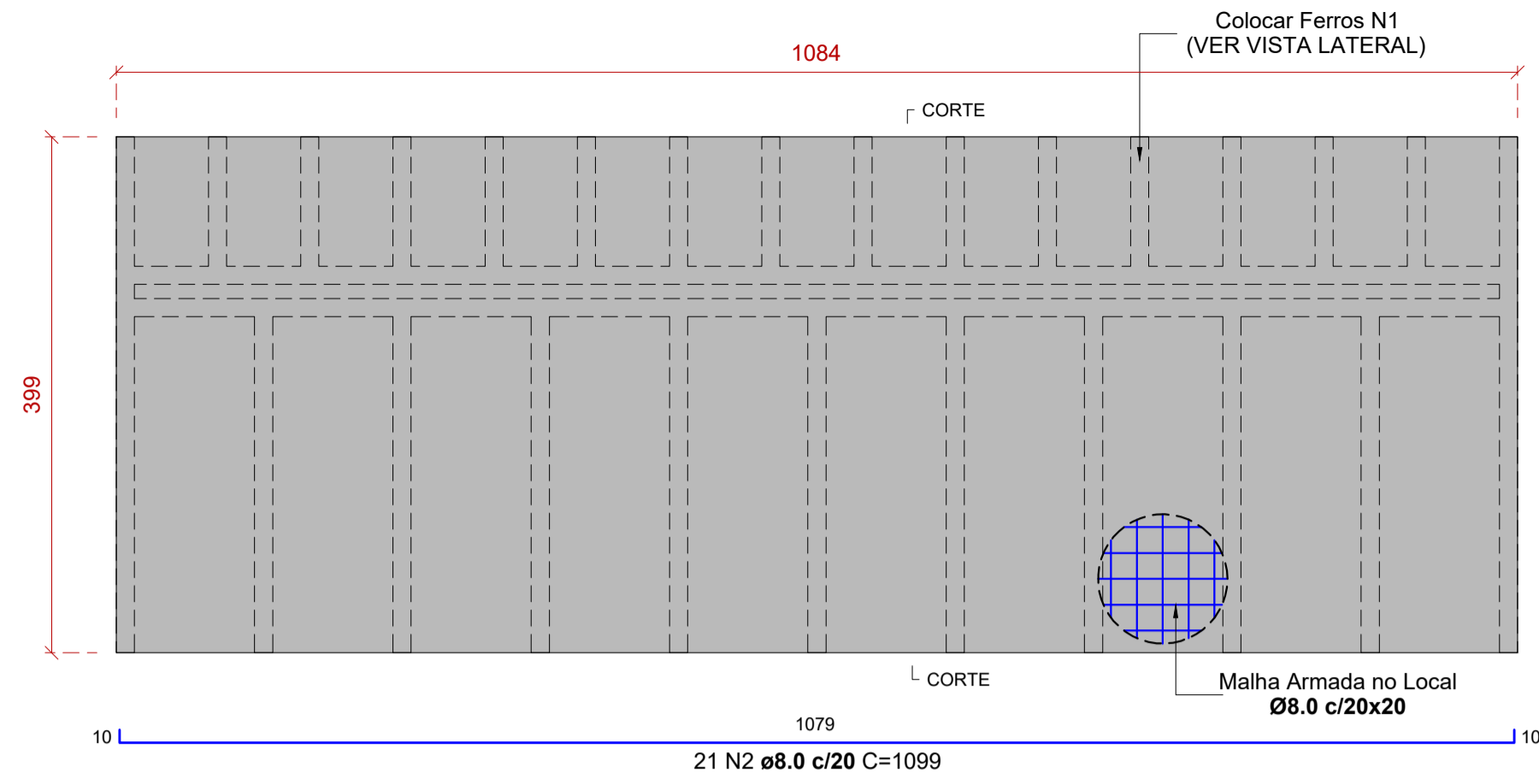


RADIER
ESCALA 1/50



RELAÇÃO DO AÇO

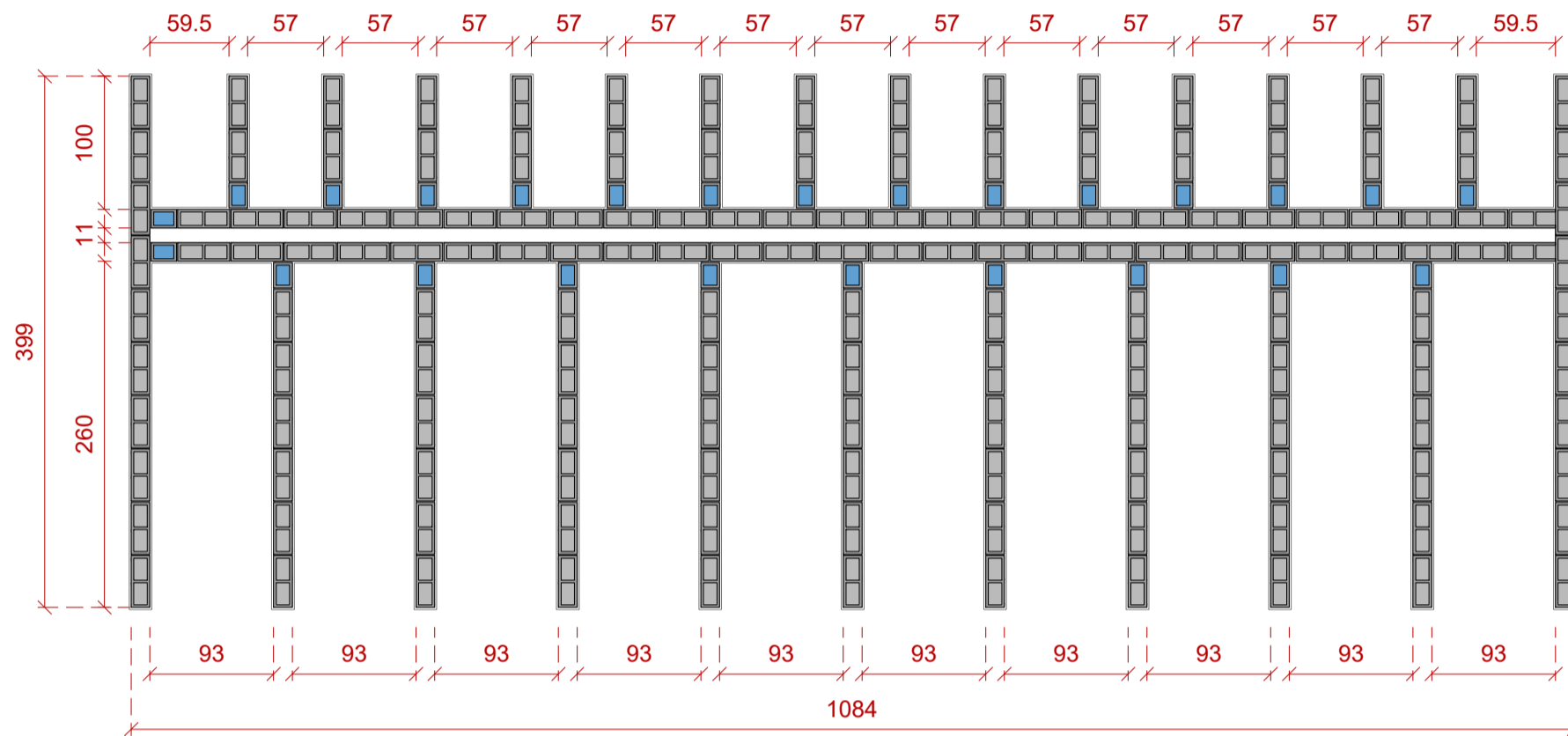
N	DIAM (mm)	QUANT (Barras)	UNIT (cm)	C.TOTAL (cm)
1	8.0	55	414	22770
2	8.0	21	1099	23079
3	8.0	333	70	23310
4	8.0	333	165	54945
5	8.0	333	135	44955
6	8.0	146	70	10220
7	8.0	VAR	VAR	93234

RESUMO DO AÇO

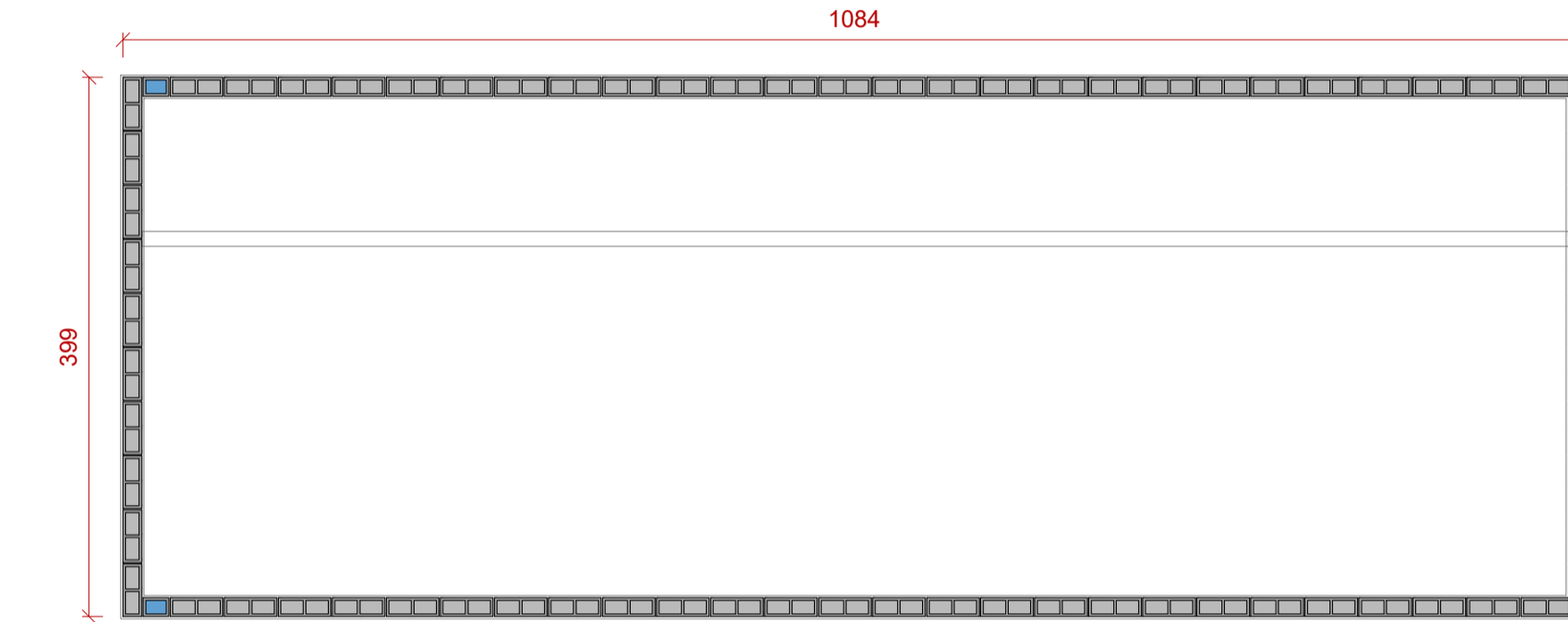
DIAM (mm)	C.TOTAL (m)	PESO (kg)
8.0	2725.2	1075.3

Blocos 14x19x39 = 2062 Blocos
 Blocos 14x19x19 = 318 Blocos
 Volume de concreto Radier (C-25) = 6.49 m³
 Volume de concreto Lajes (C-25) = 13.47 m³ (Total)
 Volume de concreto Blocos (C-25) = 16.86 m³
 Área de Malha Q-138 (Ø4.2 10x10) = 168.36 m²
 Área de forma compensado = 37.88 m² (Reutilizado 4 vezes)

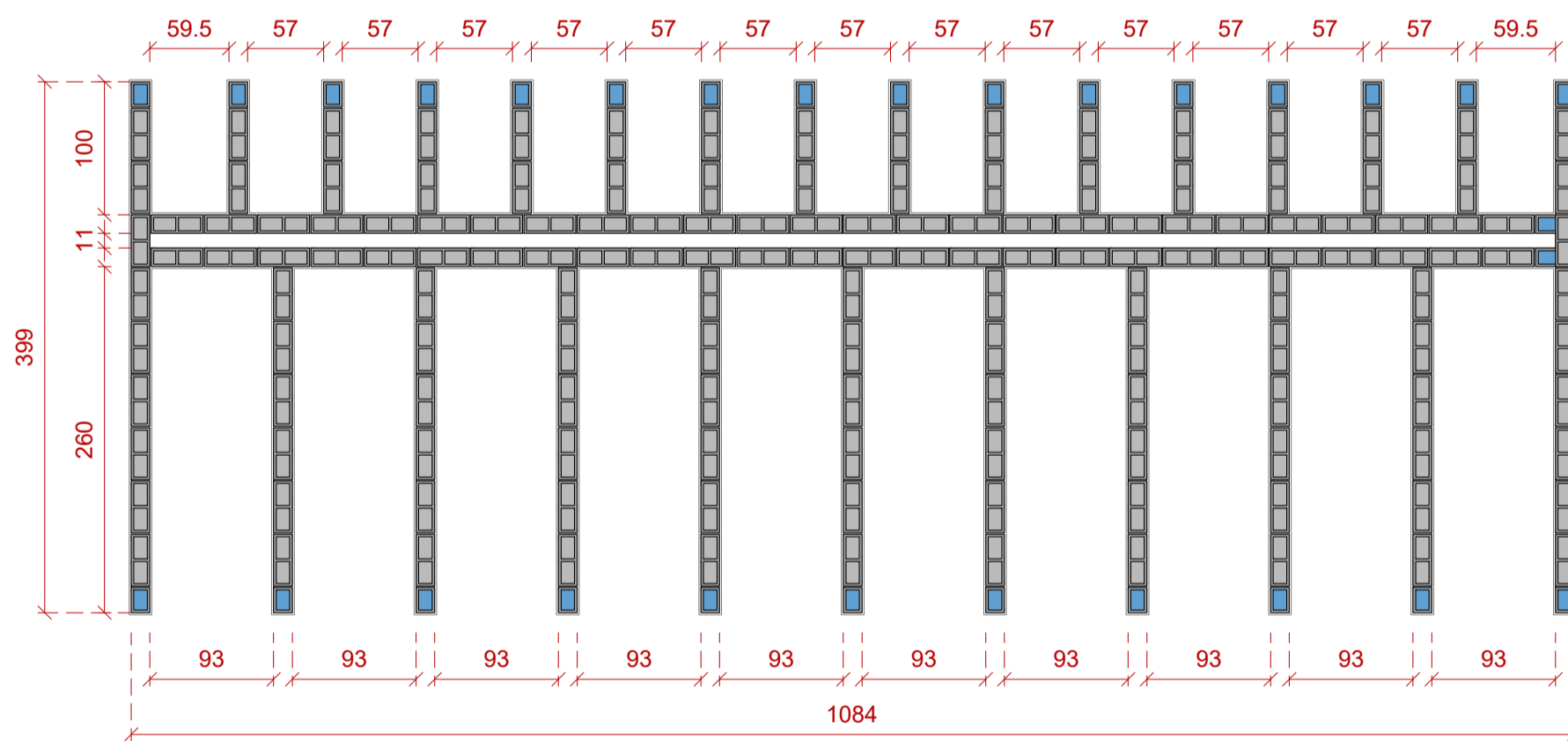
1ª E 3ª FIADA
ESCALA 1/50



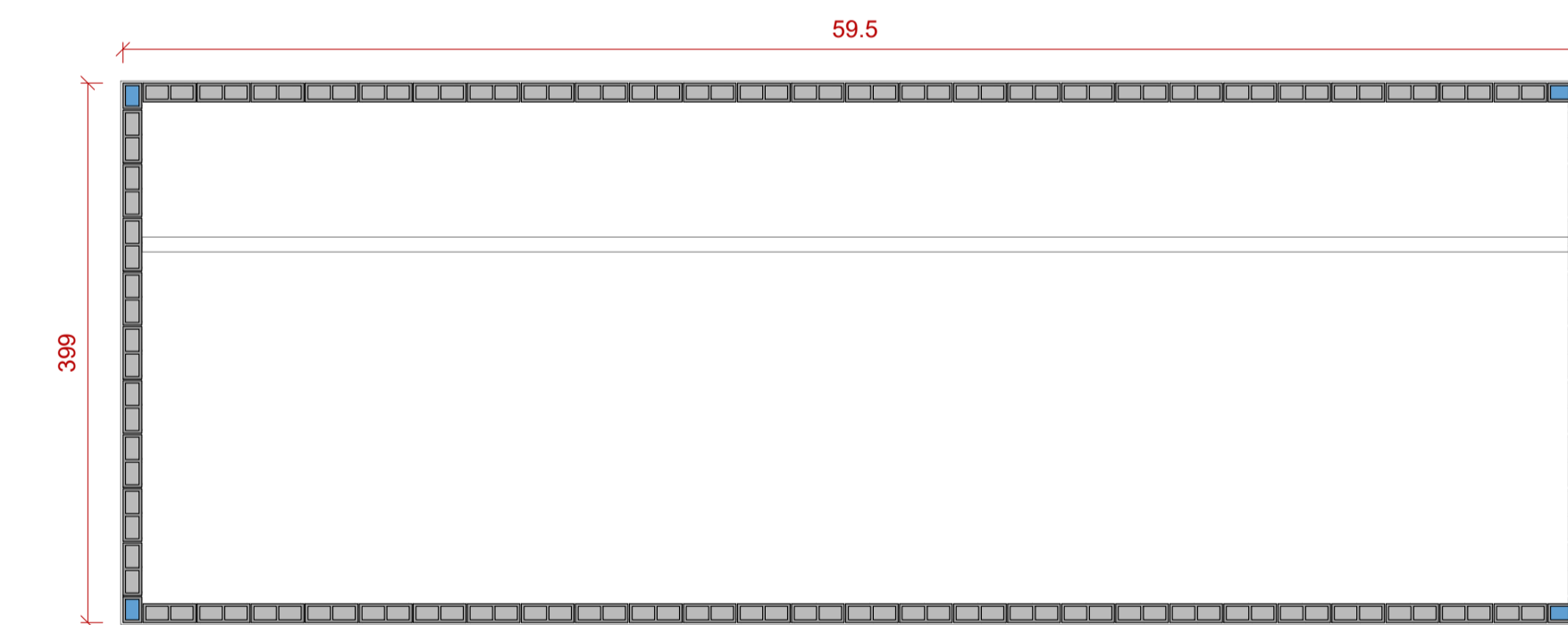
1ª E 3ª FIADA - PLATIBANDA
ESCALA 1/50



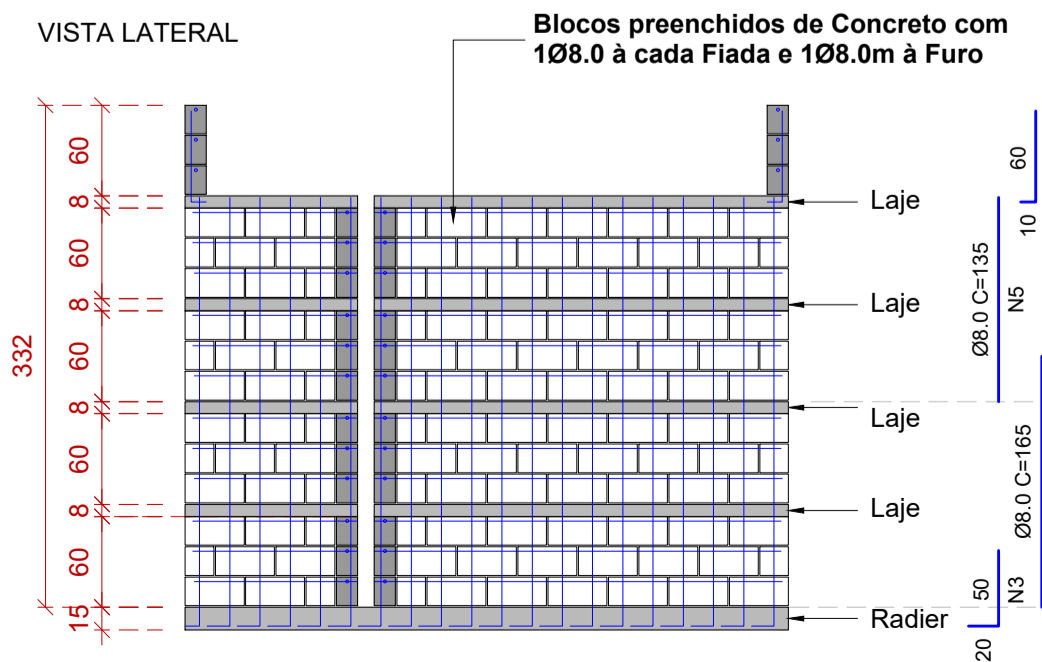
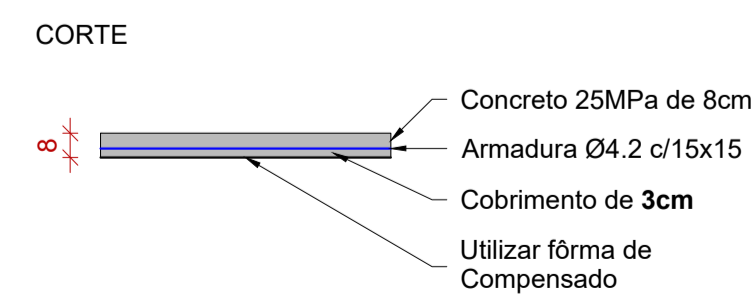
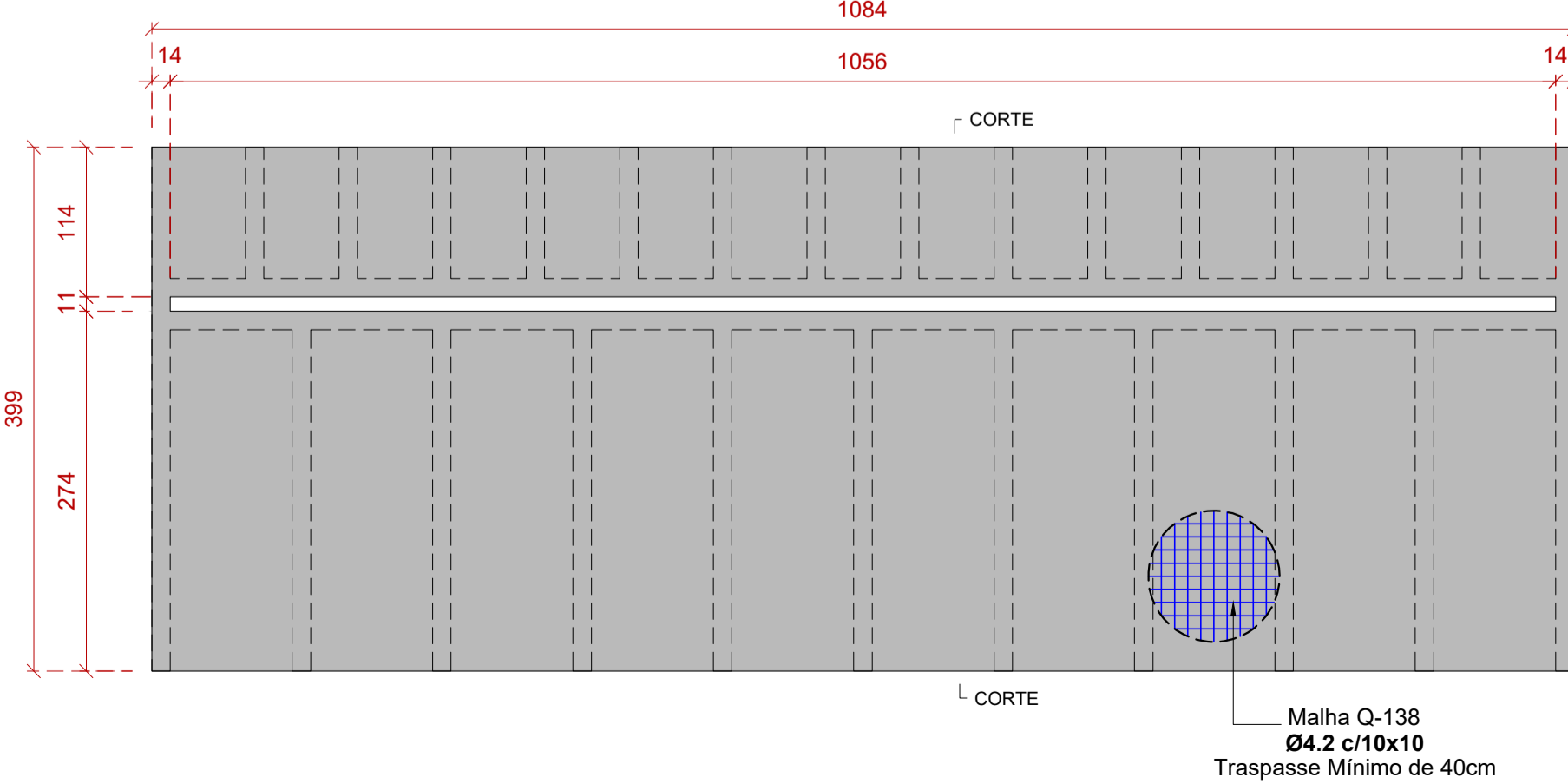
2ª FIADA
ESCALA 1/50



2ª FIADA - PLATIBANDA
ESCALA 1/50



LAJE
ESCALA 1/50



NOTAS IMPORTANTES

- A FUNDAÇÃO DEVE SER APOIADA EM BASE COMPACTADA COM RESISTÊNCIA MÍNIMA DE 2,0KG/CM²;
- OS BLOCOS DE CONCRETO A SEREM USADOS NAS PAREDES DEVERÃO SER DE PRIMEIRA QUALIDADE COM DIMENSÕES DE 14X19X39;
- AS LAJES SERÃO DO TIPO MACIÇA. USAR CAIXARIA DO TIPO MADEIRITE
- DEVERÁ SER MANTIDO UM RÍGIDO CONTROLE NA QUALIDADE DOS MATERIAIS BEM COMO NOS SERVIÇOS EXECUTADOS;
- SOLICITAR ANOTAÇÃO DE RESPONSABILIDADE TÉCNICA DA EXECUÇÃO DE TODOS OS SERVIÇOS PRESTADOS/EXECUTADOS;
- NÃO SERÁ ADMITIDO REDUÇÃO NAS DIMENSÕES DOS ELEMENTOS ESTRUTURAIS (RADIER E LAJES);
- EM CASO DE ALTERAÇÃO DE PROJETO, DUVIDAS, CONSULTAR O ENGENHEIRO RESPONSÁVEL PELO PROJETO ANTES DA EXECUÇÃO DO SERVIÇO;
- USAR MÃO DE OBRA QUALIFICADA.

CONCRETO:
 - fck = 25 MPa (CLASSE I - AGRESSIVIDADE FRACA) CONFORME A NBR 6118/2003
 - Fator AC = 0,60
 - Consumo mínimo de cimento = 350Kg/m³

Aço:
 - AÇO: CA-60 - Ø4.2mm
 - AÇO: CA-50 - Ø8.0mm

COBRIMENTO DA ARMADURA:
 - RADIER = 3,0cm
 - LAJES = 3,0cm
 * GARANTIR O COBRIMENTO MÍNIMO COM O USO DE ESPAÇADORES OU PASTILHAS.

REVISÃO:	DATA:	DESCRIÇÃO:
R00	03/2022	EMIÇÃO INICIAL

CARIMBOS E APROVAÇÕES:



(47) 3531-4242
 amavi@amavi.org.br
 amavi.org.br
 f @amavi.altovale
 Rua XV de Novembro, 737
 Centro, Rio do Sul/SC
 89160-015

PROPRIETÁRIO / CONTRATANTE: **PREFEITURA MUNICIPAL DE VITOR MEIRELES**
 CNPJ: 79.372.520/0001-85

RESPONSÁVEL TÉCNICO PROJETO: **EDUARDO FRANCISCO SILVA DE FIGUEIREDO**
 ENGENHEIRO CIVIL - CREA: 187051-8-SC

PROJETO: **ESTRUTURAL**

OBRA: **CONSTRUÇÃO GAVETÁRIO E OSSÁRIO**

LOGRADOURO: Rua Irma Rutzen BAIRRO: Centro N°: S/N
 MUNICÍPIO: Vitor Meireles UF: SC CEP: 89148-000

ÁREA GAVETÁRIO + GAVETÁRIO OSSÁRIO: 43,70m²

CONTEÚDO:
 RADIER
 1ª FIADA E 3ª FIADA - TÉRREO
 1ª FIADA E 3ª FIADA - PLATIBANDA
 2ª FIADA - TÉRREO
 2ª FIADA - PLATIBANDA
 LAJE

ESCALA: INDICADA DATA: JULHO/2022
 CÓDIGO AMAVI: 2963
 DESENHISTA: EDUARDO FIGUEIREDO

EST01/01

TODOS OS DIREITOS RESERVADOS. PROIBIDA A REPRODUÇÃO PARCIAL OU TOTAL. DESENHO VÁLIDO SOMENTE ASSINADO PELO RESPONSÁVEL DO PROJETO.